



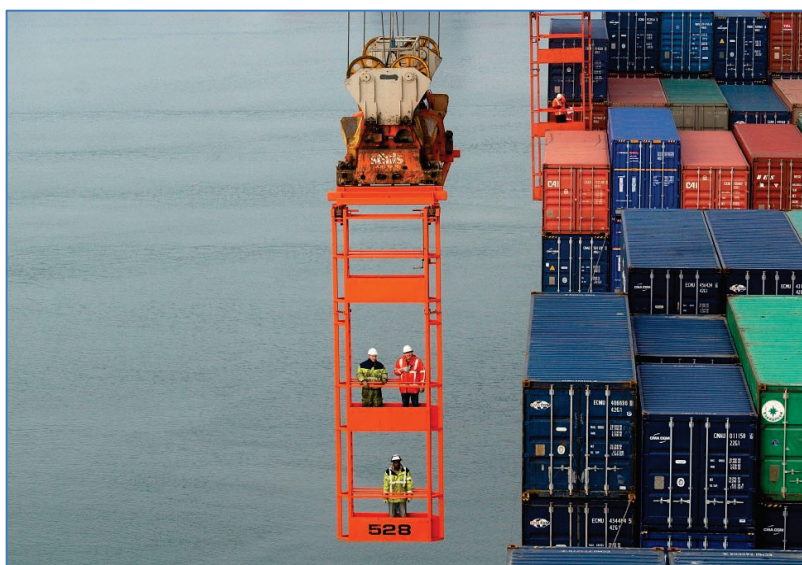
上海港机重工有限公司
SHANGHAI PORT MACHINERY AND HEAVY INDUSTRIES CO., LTD.

Gaiola de Segurança para Estivadores (tipo gôndola)



1. Introdução

A Gaiola de Segurança tipo Gôndola para Estivadores é especialmente utilizada para o transporte de estivadores na execução de operações em altura a bordo de navios porta-contêineres. Seu uso destina-se à instalação e remoção de dispositivos de travamento (twistlocks) dos contêineres posicionados nas laterais, bem como à realização de trabalhos de amarração (lashing) nos navios porta-contêineres.



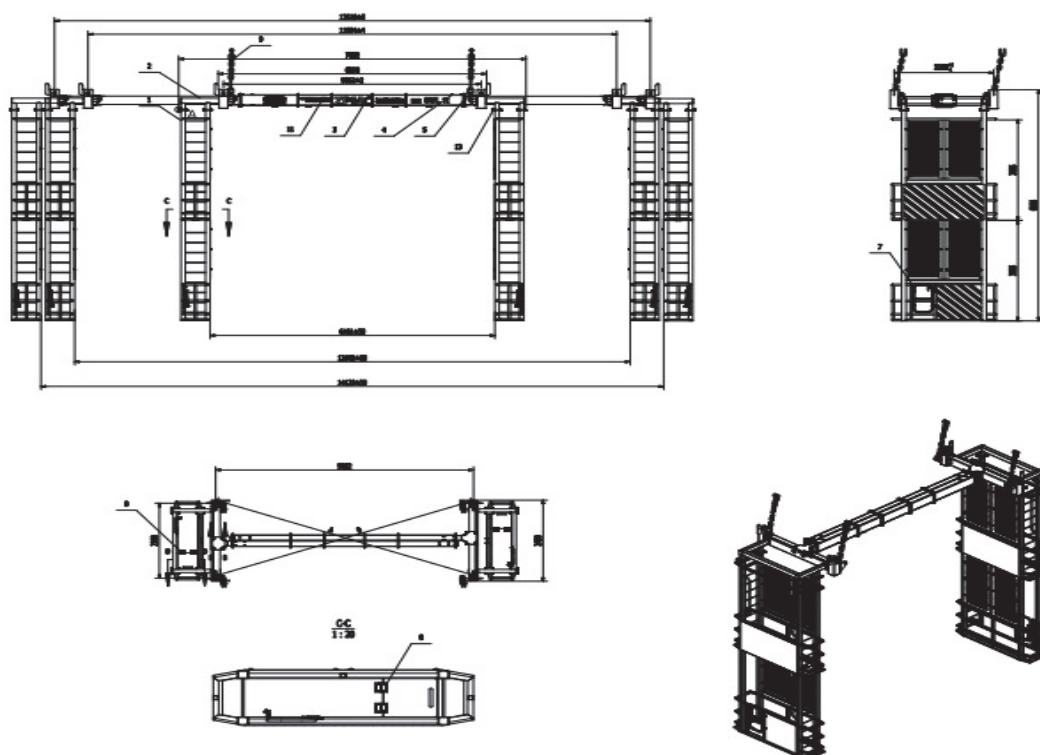


2. Principais Características Técnicas:

- Capacidade de carga adequada
- Resistência mecânica suficiente
- Múltiplos dispositivos de proteção de segurança
- Piso com chapa antiderrapante (*non-slip pattern plate*)
- Guarda-corpo (*guardrail*)
- Corrente de proteção contra queda (*anti-fall chain*)
- Corda de fixação para cinto de segurança (*safety belt lashing rope*)
- Função telescópica (*telescoping function*)
- Operação na lateral do contêiner (*container side working*)



3.Vista geral



| Model | Comprimento | Largura | Altura | Peso |
|-------|-------------|---------|--------|--------|
| MCE45 | 7882mm | 6956mm | 2438mm | 4230KG |

