

## **MEMORIAL DESCRITIVO**

**NCM:**8479.40.00

**Descrição:** COMBINAÇÃO DE MÁQUINAS PARA FABRICAÇÃO DE ATÉ 43 CABOS ELÉTRICOS RETANGULARES TRANSPOSTOS (ENTRELAÇADOS), COM SEÇÃO RETANGULAR COM ESPESSURA MÍNIMA DE 1,0 MM E MÁXIMA DE 3,75 MM, LARGURA MÍNIMA DE 2,5 MM E MÁXIMA DE 12,5 MM, A PARTIR DE CONDUTORES ELÉTRICOS DE COBRE ENVERNIZADOS DE SEÇÃO TRANSVERSAL RETANGULAR, USADA, MARCA QUEINS, MODELO 43FIOS, ANO DE FABRICAÇÃO 1999, COMPOSTA DE:

1 MÁQUINA TRANSPOSITRIZ PARA TRANSPOSIÇÃO (ENTRELAÇAMENTO) DOS CABOS ELÉTRICOS, COM DESBOBINADOR COM 1 BOBINA CENTRAL E COM 7 GAIOLAS COM CAPACIDADE DE 6 BOBINAS EM CADA GAIOLA;

3 MÁQUINAS PARA ENVOLVER O CABO TRANSPOSTO COM PAPEL ISOLANTE;

1 TRACIONADOR DO CABO TRANSPOSTO;

1 BOBINADOR DO CABO TRANSPOSTO; E

1 PAINEL DE COMANDO COM CONTROLADOR LÓGICO PROGRAMÁVEL (CLP)

MARCA: QUEINS

MODELO: 43FIOS

ANO DE FABRICAÇÃO: 1999

Fabricante: Queins & Co. GBMH

**Industriesstrase, 12, D-52156**

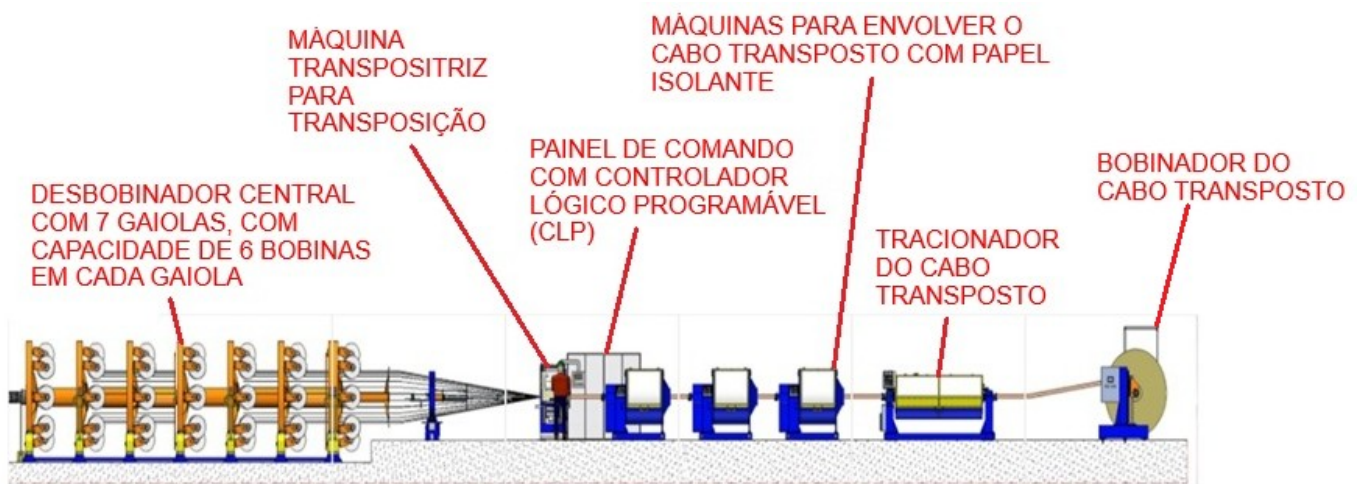
**Monschau,Germany**

### **DESCRIÇÃO DO FUNCIONAMENTO**

A combinação de máquinas tem como finalidade principal fabricar cabo elétrico retangular transposto (entrelaçados) com papel isolante, com a seguinte sequência de operação:

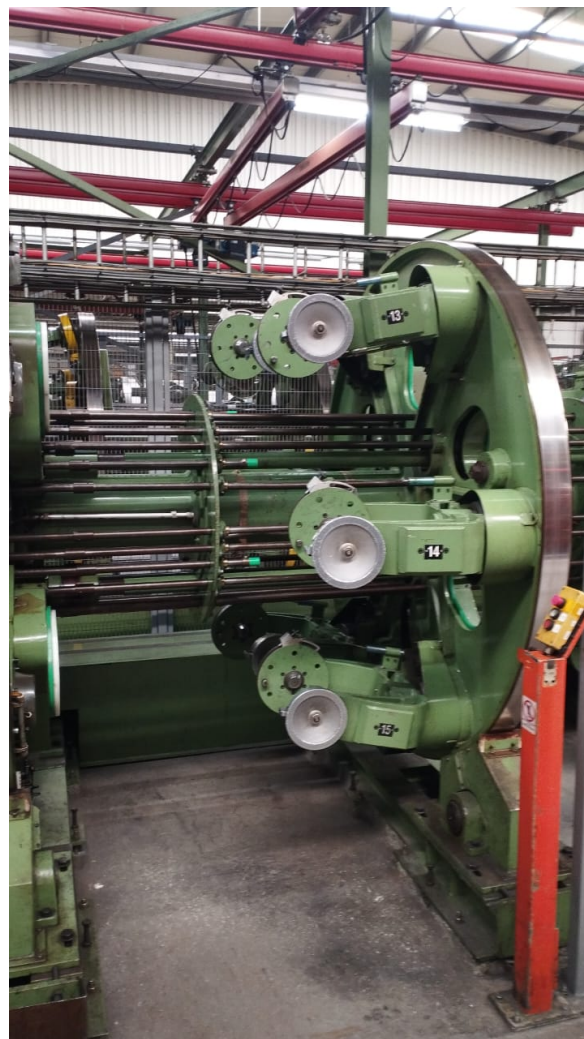
Os carretéis com fios retangulares são abastecidos nos desbobinadores giratórios fixos nas gaiolas para alimentar a linha, seguindo para a cabeça de transposição para trançar os condutores, depois as empapeladeiras envolvem o cabo que é puxador pelo tracionador, por fim o bobinador enrola do cabo em um carretel, tudo controlador por Painel de Comando com CLP.

## DESENHO DA COMBINAÇÃO DE MÁQUINAS



## FOTOS DA COMBINAÇÃO DE MÁQUINAS

DESBONINADOR CENTRAL COM 7 GAIOLAS, COM CAPACIDADE DE 6 BOBINAS EM CADA GAIOLA



## MÁQUINA TRANSPOSITRIZ PARA TRANSPOSIÇÃO (ENTRELAÇAMENTO) DOS CABOS ELÉTRICOS



## MÁQUINAS PARA ENVOLVER O CABO TRANSPOSTO COM PAPEL ISOLANTE





TRACIONADOR DO CABO TRANSPOSTO;



BOBINADOR DO CABO TRANSPOSTO;



## PAINEL DE COMANDO COM CONTROLADOR LÓGICO PROGRAMÁVEL (CLP)

