



**Máquina Elevadora, Orientadora e de Estampagem G.E.O.T. 10**

## Máquina Elevadora, Orientadora e Estampadora G.E.O.T. 10

Elevador com tremonha de carregamento inferior, conduz as rolhas até a cabeça superior e as insere no trocador de duas vias, que por sua vez as encaminha ao orientador em suporte móvel. Após a orientação, que é realizada por meio de um sistema pneumático e eletrônico, as rolhas descem até a máquina de estampagem.

As rolhas que não necessitam de orientação seguem diretamente do trocador para a estampadora através de uma tubulação.

A estampagem das cabeças é realizada por dois porta-clichês especiais com microcilindros pneumáticos incorporados.

A estampagem lateral é efetuada pelo rolamento da rolha sobre a superfície do clichê, com seu aquecimento sendo realizado por bicos a gás propano.

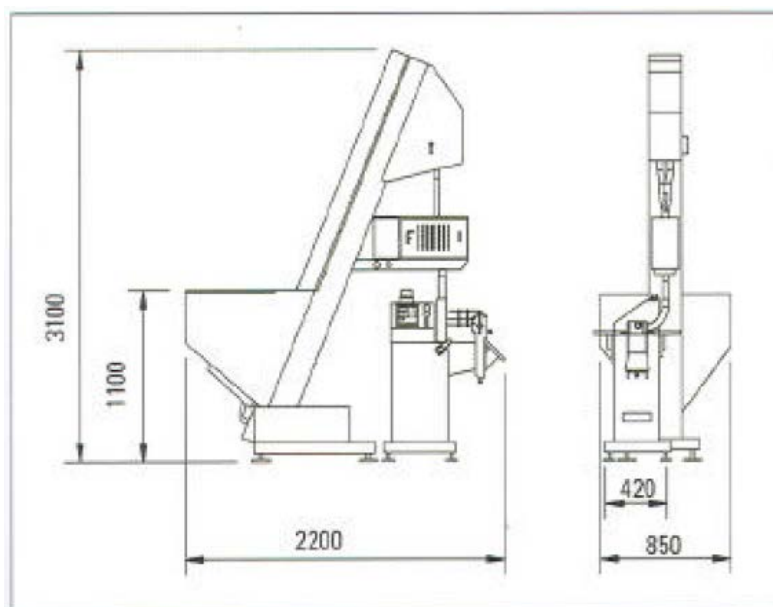
Permite estampagem de cabeças e laterais, apenas cabeças ou apenas laterais, sem necessidade de qualquer modificação.

Possui alto grau de automação, graças a dispositivos eletrônicos que possibilitam configurar diversas funções, como pré-seleção de contagem, totalizador, temporização de estampagem das cabeças, variação eletrônica da cadência produtiva.

O funcionamento automático é gerenciado por um CLP.

Um visor digital, simples e intuitivo, permite selecionar as várias configurações e monitorar eventuais anomalias.

|   |
|---|
| Produtividade horária: 10.000 rolhas        |
| Diâmetro das rolhas: 22 a 31 mm (padrão)    |
| Comprimento das rolhas: 38 a 50 mm (padrão) |
| Tensão de alimentação: 380 V (padrão)       |
| Tensão de comando: 24 V                     |
| Potência instalada: 0,50 kW                 |
| Consumo de ar: $\pm 75$ nL/minuto           |
| Pressão de gás (glp): 0,5 / 1 bar           |
| Peso: cerca de 330 kg                       |







FLY 50N

by EFA AUTOMAZIONE

COM POWER

1 ABC 2 DEF 3 GHI 4 JKL 5 MNO  
6 PQR 7 STU 8 VWX 9 YZ sp 0  
+/- (.) ENTER AL ACK INFO

F1 F3 F5 F7 F9 F11

MARCIA

MAN-O-AUTO

PRESENÇA DE TENSÃO

ATIVAÇÃO DO QUANDO LIGADO

6 BAR

1.5 BAR

3 BAR





OFFICINA MECCANICA

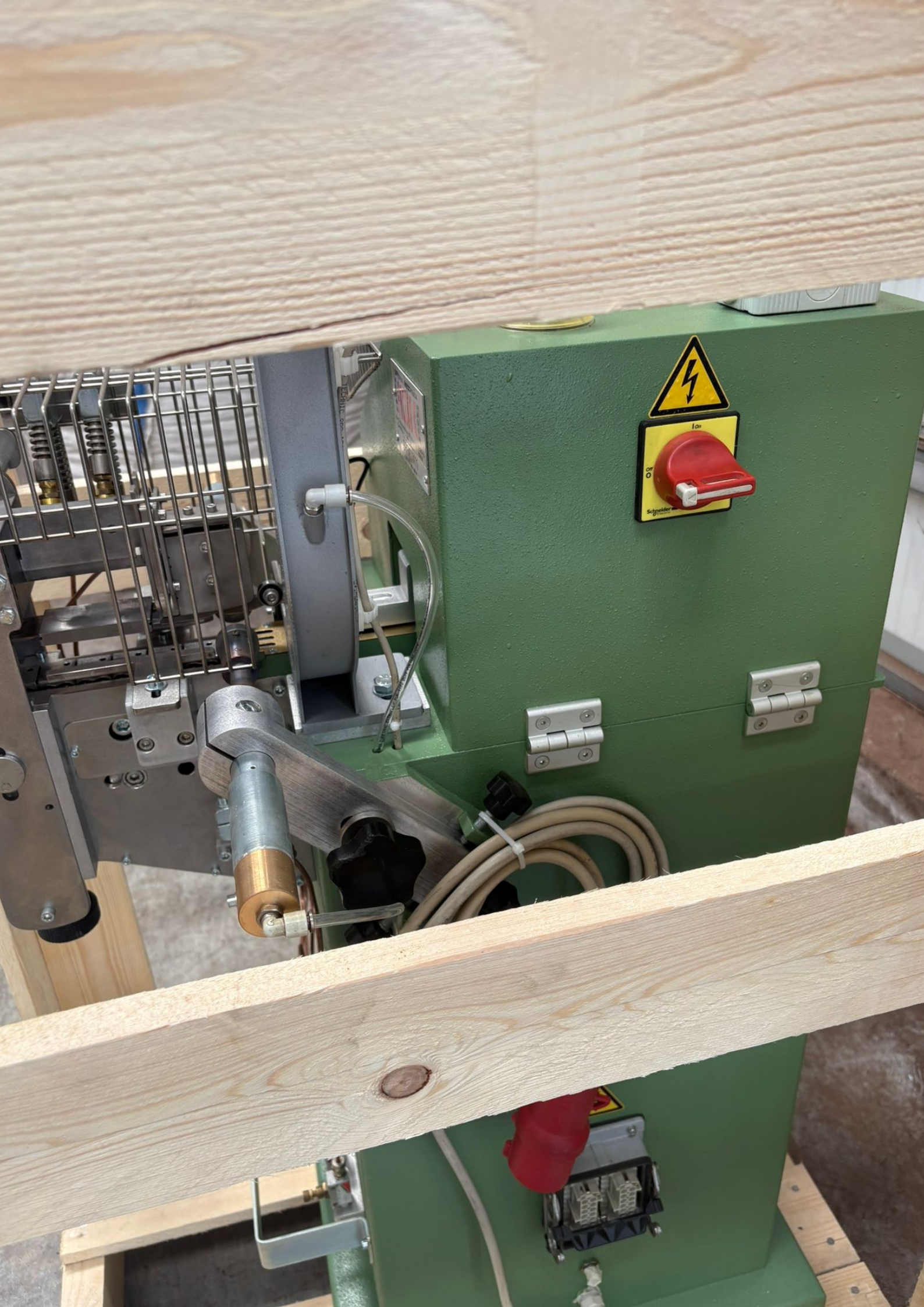


Via D. Riccadonna 67 - tel. 0141-823015  
CANELLI - AT ITALY

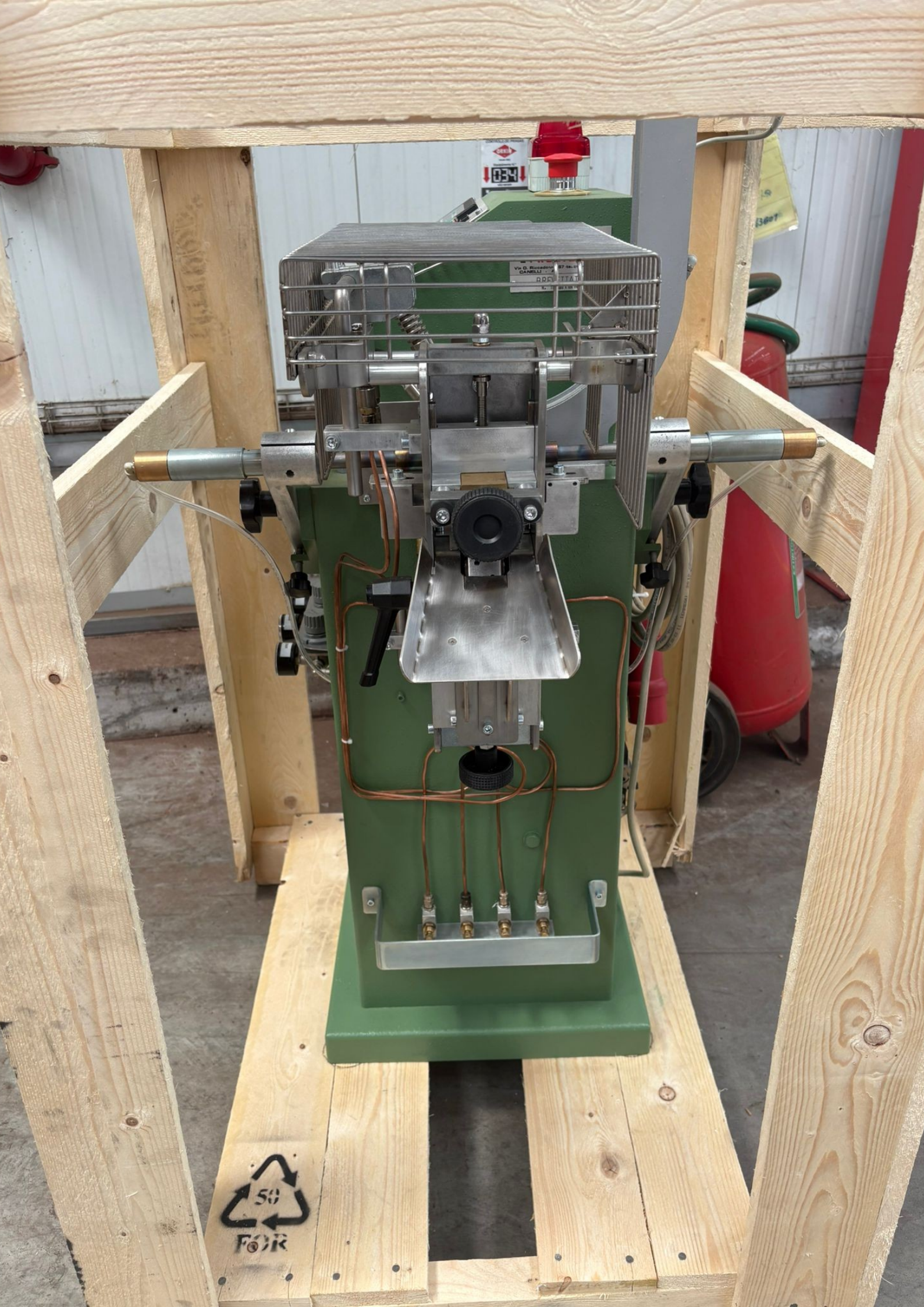
BREVETTATO

N. TO 2002 A D.R. 175









Via G. Bazzani 107-108-109  
CANTÙ (LC) - ITALIA  
R.D. ITALIA



















Via O. Riccadonna, 67  
Tel. 0141/823015 - fax 0141/824894  
14053 CANELLI (AT) - ITALIA

MOD./MOD.

MATRICOLA/MATRICULA

ANNO DI F./ANO DE F.

TENSIONE/TENSION

CE

|         |
|---------|
| G B S T |
| 2 9 7   |
| 2 0 0 5 |
| 3 8 0   |

