

Empilhadeira Raymond  
960-CSR30T



## Fotos Reais



29/08/2024



Empilhadeira 9600 SWING-REACH® com capacidade de levantamento de 3000 libras (1360 kg) e altura de levantamento de 10 metros para corredores estreitos de 1620mm a 1930mm.

3



Garfo pantográfico, possibilita acesso ao porta pallet a direita ou a esquerda

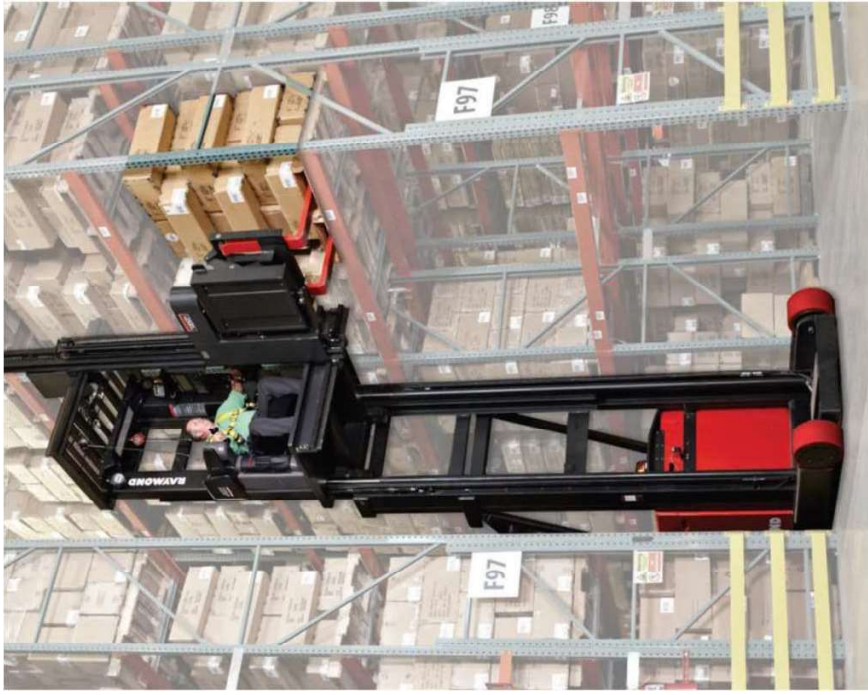




29/08/2024

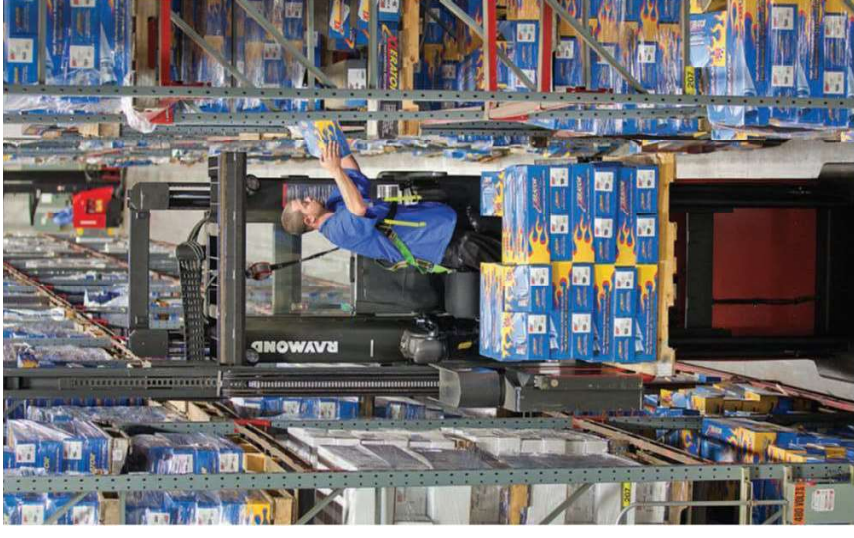


- Sensor de guia posicionado no solo.
- Separação de pequenos volumes sem a necessidade de baixar o pallet.



Armazenamento seguro em grandes alturas.

29/08/2024



Separação de pequenos volumes sem a necessidade de baixar o pallet.

6

# Solução para corredor muito estreito





## CONSTRUÍDO PARA DESEMPENHAR. PROJETADO PARA TRABALHAR JUNTOS.

Por mais de 90 anos, Raymond® construiu uma reputação baseada em qualidade de alto nível, confiabilidade e atendimento ao cliente excepcional. Projetamos e construímos as melhores empilhadeiras do mercado. Fornecemos tecnologias, sistemas e soluções que levam as operações diárias de armazenamento e distribuição a um novo nível de desempenho. E apoiamos os clientes com uma rede de centros de serviços qualificados e técnicos incomparáveis no setor. Desde nossos empilhadeiras ecoeficientes e telemática até a otimização de armazéns e financiamento flexível, a abordagem ampla e as soluções direcionadas com precisão da Raymond são projetadas para se adaptar e crescer com o seu negócio. Nossas inovações em economia de energia, utilização de espaço, ergonomia, qualidade de fabricação e otimização de frota – combinadas com nossos melhores produtos e serviços – trabalham juntas para aumentar a eficiência e reduzir custos em todas as suas operações de manuseio de materiais. Raymond está pronto para ajudá-lo a funcionar melhor e a gerenciar de maneira mais inteligente – de ponta a ponta.





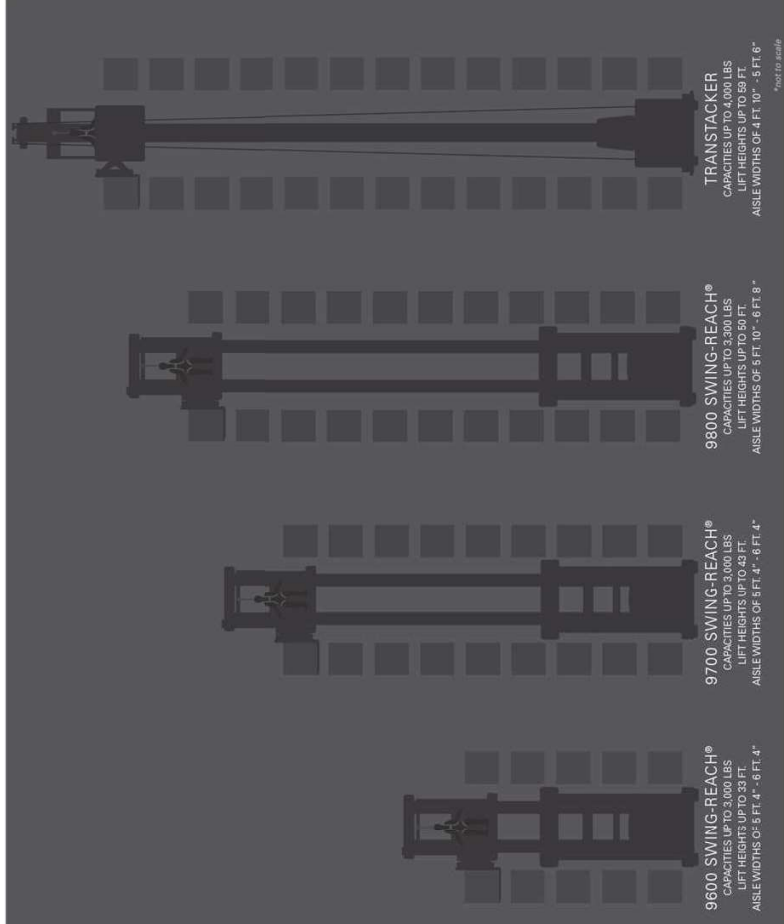


## ASSISTA SEU ESPAÇO MULTIPLICAR

A proliferação de armazéns com designs de corredores muito estreitos não teria acontecido sem a visão e inovação de Engenheiros Raymond. Fomos pioneiros no conceito de corredor estreito com a introdução do empilhadeira Raymond® Reach-Fork em 1954. E com a introdução do empilhadeira Raymond® Swing-Reach em 1974, definimos mais um padrão para empilhadeiras para corredores muito estreitos. Hoje, há mais empilhadeiras Raymond Swing-Reach® em operação na América do Norte do que todos os concorrentes juntos. Nossas empilhadeiras têm registrou mais de 100 milhões de horas de operação e movimentou mais de 1,2 bilhão de cargas. A família Raymond de empilhadeiras para corredores muito estreitos — incluindo nossos mais recente adição, o empilhadeira 9800 Swing-Reach® — representa 40 anos de inovação contínua. Coletivamente, o Swing-Reach família de produtos oferece uma profundidade de recursos inigualável, um fato comprovado todos os dias na mais ampla gama de aplicações na indústria de armazéns. Nossos empilhadeiras são projetados para maximizar as necessidades de nossos clientes vão cada vez mais alto e se expandem capacidade de armazenamento de até 300%. Nossos empilhadeiras Swing-Reach fazem mais do que levantar produtos, eles levantam empresas a níveis mais elevados de produtividade e lucratividade.

A VERY WIDE RANGE OF SOLUTIONS  
FOR OPERATING IN VERY NARROW AISLES

Uma ampla gama de soluções para  
operar em corredores muito estreitos



9600 alcance de giro.  
Capacidade de até 3.000 libras(aprox 1360kg).  
Alturas de elevação de até 33 pés (aprox 10 mts).  
Larguras de corredor de 5 pés 4" (aprox 1,62mts) –  
6 pés 4" (aprox 1,93mts)

## QUANTOS MAIS PALETES DE 1,2 mts VOCÊ PODE ARMESENAR EM SEU PORTA PALLET?

### 9600 E 9700 EMPILHADEIRAS SWING-REACH® DEFININDO O PADRÃO PARA CORREDOR MUITO ESTREITO VERSATILIDADE

Projetado para maximizar o espaço útil do armazém, o Os empilhadeiras Swing-Reach Raymond® 9600 e 9700 podem capacidade potencialmente tripla de paletes dentro do atual espaço do armazém e proporcionam economias de custos significativas. São ideais para aplicações que exigem paletes completa manuseio e seleção de caixas. As empilhadeiras Swing-Reach 9600 e 9700 fornecem alturas de elevação até 43 pés (10 MTS) e capacidades de até 3.000 libras (1620KG). Eles podem opere em corredores tão estreitos quanto 66 polegadas (1,68 MTS) com padrão cargas e corredores de interseção de 13 pés (3,96MTS) com cargas de até 52 polegadas (1,32mts) de largura. As empilhadeiras Swing-Reach 9600 e 9700 foram projetados e projetado com uma abordagem holística de compreensão restrições de espaço e aplicações em corredores estreitos.

+ vista aberta, mastro tubular duplo fornece visibilidade e estabilidade incomparável's em qualquer direção de viagem

+ mastro auxiliar pode ser elevado ao máximo altura ergonomicamente vantajosa

+ design de três rodas fornece estabilidade e operador confiança nas alturas

+ design de pantógrafo com garfo retrátil e garfos padrão de 4"x1,75" permite o manuseio lateral longo de paletes de dupla face

+ três posições de condução — sentado, em pé e inclinado proporcionar conforto ao operador durante todo o processo a mudança

+ espaço compartimento do operador conseguido colocando o operador entre os pilares do mastro

+ braços de controle e portas laterais pode ser aumentado para criar um generoso janela de seleção

+ assento giratório oferece excelente visibilidade através do mastro de visão aberta ao viajar no primeira direção do trator

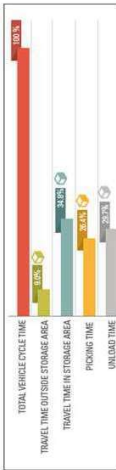
+ altura baixa do degrau de 16" (0,41 mts) entrada mais fácil em compartimento do operador





### COLOCANDO PRODUTIVIDADE EM PRIMEIRO LUGAR

Cada empilhadeira Raymond Swing-Reach é uma solução personalizada que é projetada para movimentar cargas com mais rapidez e eficiência e permitir que os operadores trabalhem de maneira mais inteligente, não mais difícil. Controles hidráulicos suaves fornecem precisão manuseio de carga para menos danos ao produto e maior manobrabilidade em condições muito estreitas. Posicionamento preciso e controle de elevação, deslocamento e manuseio de carga melhora o controle das cargas, o que resulta em maior eficiência do operador. Em Além disso, o compartimento do operador envolvente ergonomicamente projetado elimina o desconforto que pode afetar adversamente a produtividade.



### SISTEMA ACR™ Fornece

aceleração mais rápida e frenagem eletrônica, elevação mais rápida e velocidades mais baixas e mais suaves mudanças de direção para uma operação mais eficiente movimentação e cargas em corredores de armazenamento

### INTELSPEED™

Otimiza a velocidade de deslocamento em altura. Fornece coordenação suave entre velocidades de deslocamento com base na altura da carga e peso.

### RECOLHA/MANUSEIO DE CARGA

Manuseio preciso de carga e multa posicionamento com auxiliar mais suave e desempenho do mastro e controles de função simultâneos.

### INTELLIGUIDE™ A

orientação do fio elimina a necessidade para dirigir no corredor. Fio rápido o engajamento oferece suporte rápido e seguro corredor muda e elimina produto e danos ao rack.

### VIAGEM AUTOMÁTICA E FUNÇÕES DE GIRO

Melhora a produtividade e reduz danos ao produto automaticamente sincronizando movimentos para manter os garfos dentro do corredor ao reposicioná-los

### PROJETO DE MASTRO DE VISTA ABERTA

Oferece o único mastro desobstruído visibilidade no setor. Tubular duplo o design do mastro proporciona estabilidade ideal ao viajar carregado e elevado.





OBTENHA MAIS  
COM SEU  
RAIMUNDO 9600  
E 9700 SWING-  
REACH  
EMPILHADEIRA



Dados operacionais de TRÊS POSIÇÕES DE CONDUÇÃO. As posições sentada, em pé e inclinada oferecem conforto e flexibilidade ao operador ao longo do dia. Esteja você movimentando cargas de paletes ou separando caixas, você pode escolher a melhor posição para a tarefa.



NAVEGAÇÃO DE VEÍCULOS ASSISTENTE

Interface do operador exibe carga peso e posição, altura do empilhadeira, fio status de orientação e outros importantes dados operacionais.



NAVEGAÇÃO DE VEÍCULOS ASSISTENTE

Interface do operador exibe carga peso e posição, altura do empilhadeira, fio status de orientação e outros importantes dados operacionais.



PROJETADO

ERGONOMICAMENTE COMPARTIMENTAMENTO DO OPERADOR

Possui assento que gira para excelente visibilidade através do céu aberto mastro de visualização e uma luz LED e ventilador pacote que vem como padrão.



PANTÓGRAFO REACH-FORK PROJETO DE CARRO

Permite que o empilhadeira opere em locais mais estreitos corredores do que o garfo compensado do concorrente projetos. Garfos de 4" x 1,75" permitem manuseio lateral longo em aplicações que exigem seleção de casos.



VISOR INFORMATIVO

Localizado na proteção do mastro para primeiro deslocamento do trator em pé, ajuda a reduzir danos ao produto.



FACILIDADE DE MANUTENÇÃO

Acesso conveniente ao serviço e menos peças componentes para manutenção e a substituição resulta em menos tempo de inatividade e menor custo de operação.

#### EFICIÊNCIA POR PROJETO

A redução do consumo de energia é a base filosofia por trás de todos os produtos Raymond. Nossa adesão com princípios sólidos de projeto de engenharia, abrangentes testes e 40 anos de experiência em Swing-Reach resultou nas empilhadeiras que proporcionam estabilidade sólida em altura com menos peso morto. Na verdade, testes de terceiros mostraram que nossas empilhadeiras Swing-Reach são 40%\* mais energeticamente eficiente do que os modelos concorrentes. Nosso comprovado sistema ACR permite que os usuários economizem energia, reduzir as necessidades de troca e carregamento da bateria, aumentar tempo de atividade geral e menores custos de manutenção.

Resultados do Relatório de Dados Comparativos do Auto Club dos Estados Unidos de 2011.



ABAIXO REGENERATIVO Cria energia devolvendo energia à bateria quando o empilhadeira está abaixando carga, resultando em menos trocas de bateria e redução do tempo de inatividade.

#### OPÇÕES:

Soluções únicas para desafios únicos

- Torre estendida para acomodar carga até 108" de largura
- Limite de elevação múltiplo com bypass

- Condicionamento de câmaras frigoríficas com cabine aquecida opcional

- Lentidão no final do corredor
- Frota e Armazém iWAREHOUSE®

Sistema de Otimização  
RECURSOS PARA FÁCIL

#### MANUTENÇÃO:

- Diagnóstico em exibição
- Facilidade de acesso aos componentes
- Excelente capacidade de manutenção do mastro
- Acesso lateral à bateria com roletes
- Unidade de acionamento para serviço pesado

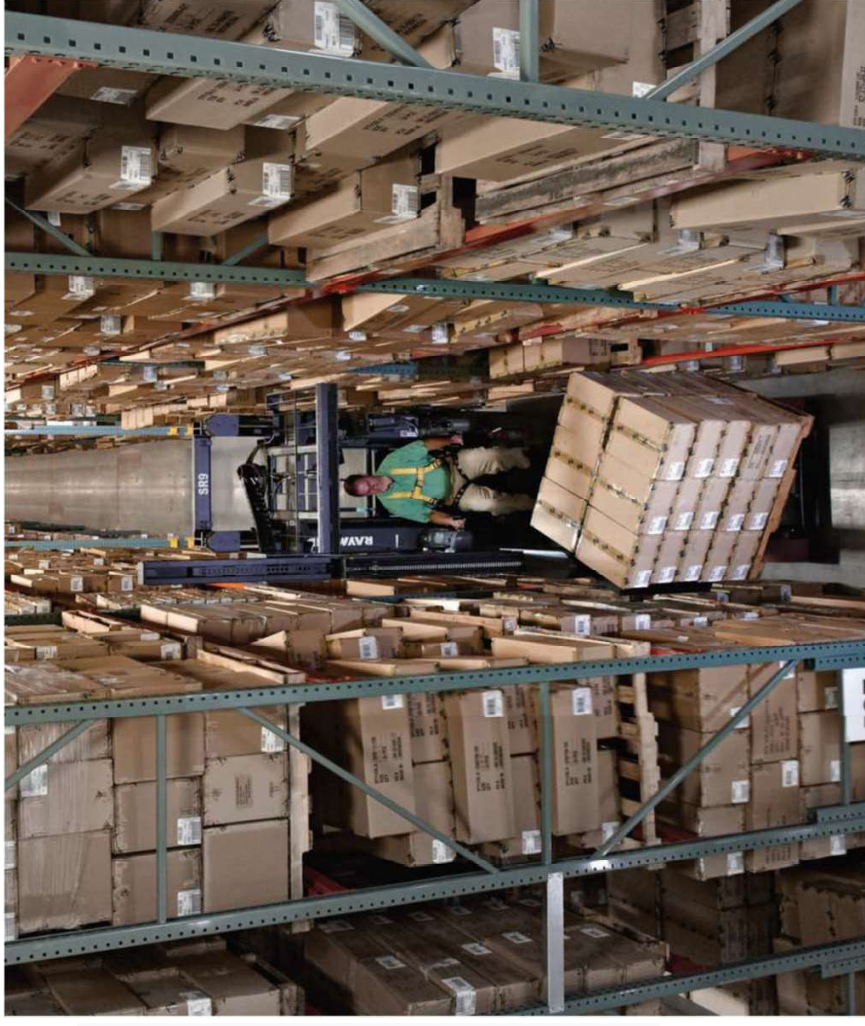
- Menos componentes para manutenção

- Os melhores componentes da categoria



#### MAIOR VIDA ÚTIL DA BATERIA

Desempenho de turno completo na maioria das aplicações com uma bateria até 42% menor do que as empilhadeiras concorrentes comparáveis.





#### SE VOCÊ ESTÁ CONSTRUINDO OU CONSTRUINDO MAIOR.

Sabemos o que é necessário para mudar, expandir ou construir a partir do zero.

Trabalhamos em estreita colaboração com os clientes para desenvolver e implementar

uma solução completa solução de manuseio de materiais para atender qualquer situação

- com as empilhadeiras, ferramentas e tecnologia para maximizar a eficiência do seu

espaço atual, adaptar-se a um novas instalações ou construir um novo armazém do zero.

Começamos com uma análise baseada em dados de suas instalações existentes ou

propostas. Ajudamos você a determinar as empilhadeiras certos para dimensionar sua

frota. E nós desenvolver um projeto de sistema completo com Raymond Sales and

Service engenharia ou fazendo parceria com sua equipe ou fornecedores preferenciais.



Algumas páginas não foram traduzidas pois tratam-se de equipamentos diferentes do modelo 9600.

O material foi parcialmente traduzido (tradução livre) para melhor entendimento de quem por ventura não dominam a língua inglesa.

Material pertencente a Raymond empilhadeiras