

PROCESSAMENTO DE 10-bits



Monitores de 9", 18" e 24" de alta qualidade com resolução FULL HD para comprovação e medição de sinal em centros de produção de vídeo e televisão

Com as vantagens de um **novo processador** capaz de colocar na saída um sinal de vídeo com um número de bits igual ao necessário por qualquer tela FHD existente no mercado, sem quebra de bits no sinal SDI de vídeo de entrada.

Maior profundidade de cor na hora de representar as imagens, oferecendo uma melhora significativa na uniformidade e linearidade do monitor, e aumentando o número de cores reproduzíveis até 1.073.741.824.

Melhor escalabilidade das imagens de entrada, quando a resolução não corresponde com Full HD. O aumento no número de bits de processamento significa que as imagens reproduzidas possuem maior definição e nitidez.

Melhor desembaralhado do sinal de vídeo, dispondo de maior quantidade de bits por píxel e de memória para armazenar e processar as imagens. A conversão de sinais entrelaçados para progressivos, necessária para poder exibir esse tipo de imagens nas telas atuais, também resulta em uma maior definição e nitidez.

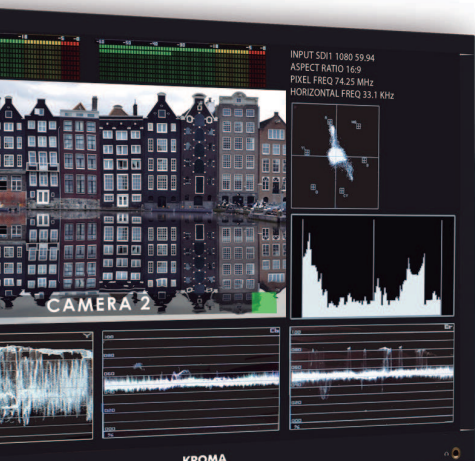
Dual Input Dual Output: Duplo processador de vídeo embutido em um único chip, capaz de exibir duas imagens exatamente iguais em paralelo na tela (PbP) com o mesmo tipo de desembaralhado, adaptação de movimento e escalabilidade.

Com todas as prestações necessárias para controlar a imagem

- Controle remoto dos monitores através da porta Ethernet e novo software de controle remoto de 2ª geração para PC.
- Configuração de colorimetria por menu, com várias memórias de usuário e espaços de cor.
- Seleção de temperatura de cor: 3200k, 5500k, 6500k e 9300k.
- Desembaralhado de áudio em SDI (16 canais) e na entrada CDI.
- Visualização de medidores de VU de até 16 canais com diferentes escalas (dBFS, BBC, DIN, Nordic, STD, NA, FRA, EBU).
- Medidor de fases que exibe a correlação entre cada par de áudio estéreo.
- Função PIP, PBP, PBP A, PBP H.
- Formato de onda (Y Cb Cr) e vetorskópio.
- Luma check, false color e focus assist.



Outras características



- IMD configurável por menu e por protocolo TSL.
- TimeCode.
- Diferentes relações de aspecto: 4:3, 16:9, Auto, Nativa, 1:1.
- Marcadores com variação de formatos com diferentes níveis de transparência e cores: 4:3, 21:9, 16:9, 15:9, 14:9, 13:9, 2.39:1, 2.35:1, 1.896:1, 1.85:1 e 1.66:1.
- Área segura: 80%, 85%, 88%, 90%, 93%, gráfico, ação.
- Marcador Central com três tamanhos possíveis.
- Nitidez, atraso, varredura, inversão de imagem.
- Modo Congelar.
- Modo Layout para poder analisar de um modo claro, e em uma única janela, os diferentes parâmetros do sinal de vídeo e seus possíveis dados auxiliares.
- Closed Caption CC608(VBI), CC608(ANC) e CC708.
- Modo DualSplit.
- Autocalibração da colorimetria do monitor por meio da conexão dele a uma sonda de cor e ao SW de controle Lightillusion específico para Kroma. Essa calibração gera 3D LUT exclusivas para cada monitor buscando corrigir as não linearidades próprias do processo de fabricação das telas.
- Possibilidade de selecionar diferentes Gamut: BT.709, SMPTE-C, EBU, NTSC, D-Cinema e sRGB.
- Fonte de alimentação interna.

Entradas e saídas

Entradas de vídeo

- Módulo SFP para Vídeo por IP SMPTE 2022, fibra DCI e BNC para SDI.
- 2xSDI (BNC) 3G/HD/SD.
- Entrada DCI. Qualquer resolução abrangida entre 640x480 até 1920x1080 e entre 24Hz-60Hz.
- Entrada DVI. Qualquer resolução abrangida entre 640x480 até 1920x1080 e entre 24Hz-60Hz.
- 2xCCVS (BNC) PA/NTSC/SECAM.
- Entrada YPbPr (DVI) 625i, 525i, 576p, 480p, 720 50p, 720 60p, 1080 50i e 1080 60i.
- Entrada RGB (DVI) 640x480, 800x600, 1024x768, 1280x1024.

Saídas de vídeo

- 2x SDI (BNC) 3G/HD/SD.
- 1x CCVS (BNC) PAL/NTSC/SECAM selecionável.

Outras entradas e saídas

- Ethernet sobre protocolo IP para atualizações de firmware e controle remoto.
- Tally frontal tricolor, com possibilidade de tally em tela, controle por RJ45 ou TSL.
- RJ-45 TSL para controle de Tally e IMD.
- RJ-45 com 3GxGPI para funções genéricas.
- 1 x USB para depuração.

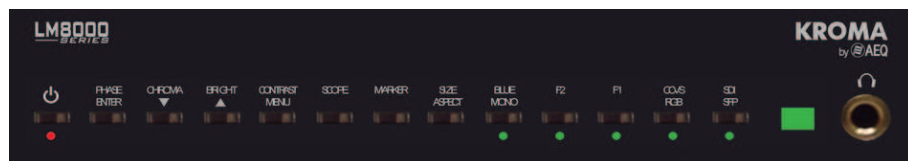
Entradas de áudio

- Áudio embutido em SDI.
- Áudio embutido em DCI.
- Mini Jack (3,5 mm) Dois canais de áudio analógico não balanceado.

Saídas de áudio

- Mini jack (3,5 mm) fones de ouvido em posição frontal.
- Dois altofalantes 2W com saída L e R.
- Mini jack (3,5 mm) saída analógica estéreo.
- BNC, saída AES 3 fones de ouvido.

Controles e elementos frontais



- Interruptor de ligado.
- 12 botões de controle e acesso rápido e funções.
- Tally frontal tricolor.
- Conector de fones de ouvido.

Especificações da tela

Monitores	LM8009	LM8018	LM8024
Tamanho/AR	9" (15:9)	18.5" (16:9)	24" (16:10)
Resolução	Full HD 1920 x 1080	Full HD 1920 x 1080	Full HD 1920 x 1200
Área ativa	193,9 x 116,4 mm	409 x 230 mm	518,4 x 324,0 mm
Ângulo de visão	Horiz. 88°/88° Vert. 88°/88°	Horiz. 89°/89° Vert.	Horiz. 89°/89° Vert.
Luminância de brancos	400 cd/m²	400 cd/m²	400 cd/m²
Relação de controle	1000:1	1000:1	1000:1
Tamanho de pixel	0,103 x 0,103 mm	0,199 x 0,199 mm	0,270 x 0,270 mm
Tipo de retroiluminação	LED	LED	LED
Tempo de resposta (Crescente + Decrescente)	22 ms	20 ms	6 ms

Especificações gerais

Monitores	LM 8009	LM8018	LM8024
Dimensões	222 x 177,5 x 80 mm	446 x 265 x 80 mm	552 x 379 x 95 mm
Peso aprox	2 Kg.	5,5 kg	7,5 kg
Alimentação	PSU externa 100-240 VAC	PSU interna 100-240 VAC	PSU interna 100-240 VAC
Consumo	36W	44W	65W

Acessórios opcionais

LM 8009
LM8009X80: kit de montagem em rack.
LM8009X03: painel cego.

LM8017
LM8017X80: kit de montagem em rack.
MS2300X50: suporte escritório art.
MS2304X50: suporte escritório fixo.

LM8024
LM8024X80: kit de montagem em rack.
MS2300X50: suporte escritório art.
MS2304X50: suporte escritório fixo.

SFP (MÓDULOS)
732.015.163: entrada extra HDMI
732.015.164: conexão fibra óptica.
732.015.165: entrada vídeo IP SMPTE 2022
732.015.159: adaptador SFP série LM8000

Especificações sujeitas a alterações sem aviso prévio.