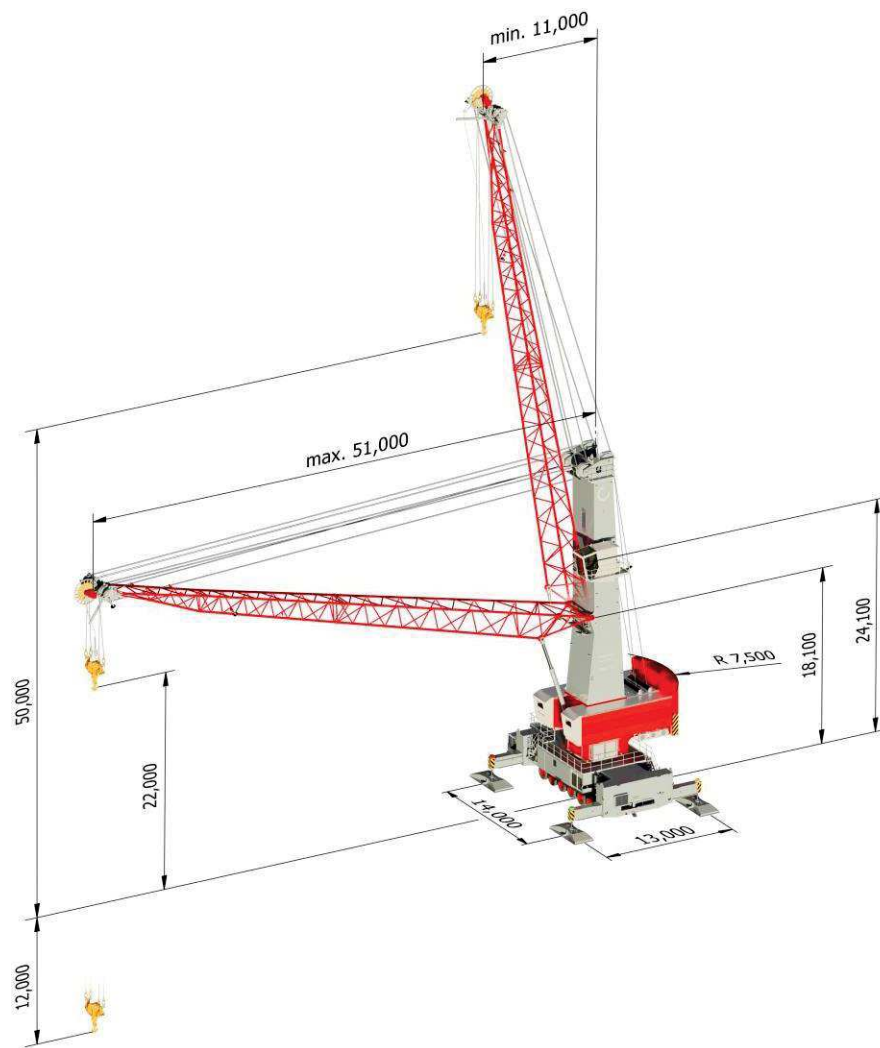


ESP.7B MOBILE HARBOR CRANE



17363-DC-01-0

Konecranes GmbH, P.O. Box 18 03 43, Forststrasse 16, 40597 Düsseldorf, Germany
Subject to change without notice.

17363-DC-01-0

KONECRANES[®] | GOTTWALD

LIFTING CAPACITIES

ESP.7B MOBILE HARBOR CRANE

RAIO [m]	CAPACITIES [t]					
	Carga Pesada com cabos	Carga Pesada com gancho	Carga geral com gancho	Container on spreader 1 singlelift	Grab com cabos	Grab com cabos
11	128,4	125,0	74,0	41,0	52,0	63,0
12	128,4	125,0	74,0	41,0	52,0	63,0
13	128,4	125,0	74,0	41,0	52,0	63,0
14	128,4	125,0	74,0	41,0	52,0	63,0
15	128,4	125,0	74,0	41,0	52,0	63,0
16	128,4	125,0	74,0	41,0	52,0	63,0
17	128,4	125,0	74,0	41,0	52,0	63,0
18	128,4	125,0	74,0	41,0	52,0	63,0
19	128,4	125,0	74,0	41,0	52,0	63,0
20	128,4	125,0	74,0	41,0	52,0	63,0
21	128,4	125,0	74,0	41,0	52,0	63,0
22	121,9	118,5	74,0	41,0	52,0	63,0
23	116,0	112,6	74,0	41,0	52,0	63,0
24	110,6	107,2	74,0	41,0	52,0	63,0
25	105,7	102,3	74,0	41,0	52,0	63,0
26	101,5	98,1	74,0	41,0	52,0	63,0
27	97,4	94,0	74,0	41,0	52,0	63,0
28	93,4	90,0	74,0	41,0	52,0	63,0
29	89,8	86,4	74,0	41,0	52,0	63,0
30	86,4	83,0	74,0	41,0	52,0	63,0
31	83,4	80,0	71,5	41,0	50,0	61,5
32	80,4	77,0	69,2	41,0	47,5	58,4
33	77,5	74,1	67,0	41,0	45,1	55,5
34	74,4	71,0	65,0	41,0	43,1	53,0
35	72,0	68,6	63,0	41,0	41,2	50,7
36	69,4	66,0	61,2	41,0	39,4	48,4
37	67,1	63,7	59,5	41,0	37,7	46,3
38	64,9	61,5	58,0	41,0	36,0	44,3
39	62,9	59,5	56,0	41,0	34,5	42,4
40	60,9	57,5	54,5	41,0	33,0	40,6
41	58,9	55,5	52,5	41,0	31,6	38,9
42	57,0	53,6	50,6	41,0	30,3	37,2
43	55,2	51,8	48,8	39,8	29,0	35,7
44	53,5	50,1	47,2	38,2	28,0	34,4
45	51,9	48,5	45,5	36,5	27,1	33,3
46	50,3	46,9	44,0	35,0	26,2	32,2
47	48,8	45,4	42,6	33,6	25,4	31,2
48	47,4	44,0	41,2	32,2	24,6	30,3
49	46,0	42,6	39,5	30,5	23,8	29,3
50	44,7	41,3	38,0	29,0	23,1	28,4
51	43,4	40,0	36,6	27,6	22,4	27,6

Peso morto do gancho e rotator SMAG SW125:

3,4 t

Peso morto do spreader 1 Bromma EH 5U:

9,0 t

QUAY LOADINGS

ESP.7B MOBILE HARBOR CRANE

DADOS PRINCIPAIS DO GUINDASTE:

Peso total do guindaste: (approx.)	460 t
Carga Maxima:	125 t
Carga Maxima em operação:	585 t
Número de eixos:	7
Base de sustentação:	14,0 m x 13,0 m
Tamanho das patolas estabilizadoras:**	2,0 m x 4,5 m
Patolas por canto:	1

**outros tamanhos sob consulta

GUINDASTE EM MODO DE TRANSLAÇÃO:

CARGA UNIFORMEMENTE DISTRIBUIDA DURANTE TRASLADO:

Area coberta (15,2 m x 11,1 m)	168,11 m ²
Carga uniformemente distribuida (460,0 t / 168,1 m ²)	2,74 t/m ²

PRESSÃO SOB AS RODAS:

Carga no eixo:	65,7 t
Rodas / Eixos:	4
Carga / Roda:	16,43 t
Area suportada / Roda:	1690 cm ²
Pressão sob a Roda:	9,72 kg/cm ²

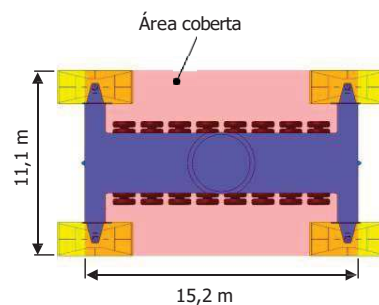


Figura 1: Área coberta pelo guindaste em modo de translação *

GUINDASTE EM OPERAÇÃO:

FORÇAS DE APOIO MÁXIMAS [Carga Pesada]

POSIÇÃO DA LANÇA	I	II	III
Carga:	125,0 t	125,0 t	125,0 t
Raio:	21 m	21 m	21 m
Carga sobre as Patolas:	230,5 t	270,3 t	237,0 t
Patola(s) onde a carga é exercida:	A, D	A	A, B
Área das patolas:	9,00 m ²	9,00 m ²	9,00 m ²
Pressão sobre o solo :	2,56 kg/cm ²	3,00 kg/cm ²	2,63 kg/cm ²

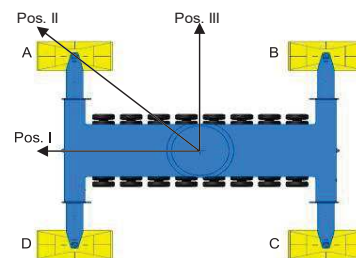


Figure 2: Detminação da posição da lança e patolas *

* Imagens são exemplars e podem variar de acordo com configuração do guindaste

TECHNICAL DATA

ESP.7B MOBILE HARBOR CRANE

TABLE OF CONTENT	PAGE
1.0 DIMENSÕES PRINCIPAIS	2
2.0 PESOS	2
3.0 ACIONAMENTO PRINCIPAL	2
4.0 ELEVAÇÃO	3
5.0 SISTEMA DE GIRO	3
6.0 SISTEMA DE IÇAMENTO	3
7.0 SISTEMA DE TRANSLAÇÃO	3
8.0 CONDIÇÕES AMBIENTAIS	4
9.0 CLASSIFICAÇÃO DO GUINDASTE E MECANISMOS	4
10.0 ILUMINAÇÃO	5
11.0 TRATAMENTO SUPERFICIAL	5

1.0 MAIN DIMENSIONS

Comprimento do chassi sem as patolas	approx.	17,9 m
Largura do chassi sem as patolas	approx.	9,6 m
Tamanho das patolas		2,0 m x 4,5 m
Base de escoramento (larg., comp.)		13,0 m x 14,0 m
Raio da cauda		7,5 m
Altura do ponto de articulação da lança	approx.	18,1 m
Altura de visualização do operador	approx.	24,1 m
Comprimento da lança		51,0 m
Raio máximo		51,0 m
Raio mínimo		11,0 m
Altura de elevação do gancho acima do cais	11 m to 32 m raio	50,0 m
	51 m raio	22,0 m
Altura de elevação com gancho abaixo do cais		12,0 m

2.0 WEIGHTS

Contrapeso		112,0 t
Peso total operacional	approx.	470,0 t

3.0 ACIONAMENTO PRINCIPAL

Tipo de Sistema de acionamento		Diesel – elétrico
--------------------------------	--	-------------------

3.1 MOTOR DIESEL

Fabricante		Volvo Penta
Modelo		TWD 1645 GE
Tipo do motor		Diesel
Resfriamento		água
Saída nominal (PRP, ISO 8528)		2 x 625 kW at 1800 rpm
Número de cilindros		6
Consumo de combustível (a plena carga)		max. 195 g/kWh

3.3 CAPACIDADE DO TANQUE

Capacidade do tanque principal no chassis	approx.	7600 l
Possível tempo de operação sem reabastecimento (dependendo do modo de operação e intensidade)		up to 170 h

4.0 ELEVAÇÃO

Número de tambores de cabos		2
Número de cabos		4
Velocidades de elevação:		
	até 25,0 t	120,0 m/min
	47,0 t	80,0 m/min
	52,0 t	74,0 m/min
	63,0 t	63,0 m/min
	100,0 t	43,0 m/min
	125,0 t	37,0 m/min

5.0 SISTEMA DE GIRO

Número de unidades de acionamento da engrenagem giratória		2
Velocidades de giro:		
	até 74,0 t	até 1,6 rpm
	até 100,0 t	até 0,6 rpm
	até 125,0 t	até 0,3 rpm
Velocidades máximas periféricas na cabeça da lança:	Sem carga	até 350 m/min
Operação com Grab, com carga	to 63,0 t	até 300 m/min
Operação de carga normal, com carga	to 74,0 t	até 200 m/min
Operação com carga pesada, com carga	to 100,0 t	até 80 m/min
	to 125,0 t	até 40 m/min

6.0 SISTEMA DE IÇAMENTO

Velocidade media de içamento:	até 74,0 t	65 m/min
	até 100,0 t	27 m/min
	até 125,0 t	11 m/min

7.0 EQUIPAMENTO DE TRANSLAÇÃO

Velocidade de traslado	Até	80 m/min
Número de eixos		7
Número de eixos direcionais		7
Número de eixos motrizes		2
Número de rodas		28
Tamanho dos pneus		14.00-24
Capacidade de translação com inclinação máxima de		6,0 %
Compensação vertical do eixo		+250 mm / -250 mm
Raio mínimo de curva interna	approx.	2,8 m
Raio mínimo de curva externo	approx.	14,7 m
Ângulo máximo de direção de caranguejo	approx.	20°

8.0 CONDIÇÕES AMBIENTAIS

Velocidade de vento permitida:

Guindaste em operação	até	24 m/s
Guindaste em operação de deslocamento	até	24 m/s
Guindaste for a de serviço	até	46 m/s

Em velocidades de vento acima de 46 m/s, a cabeça da lança deve ser baixada e fixada.

Temperaturas ambientais permitidas:

mínima	-20° C
máxima	+45° C

9.0 CLASSIFICAÇÃO DO GUINDASTE E MECANISMOS

Classificação em acordo com :

FEM 1.001, 3rd edition, 1998

9.1 CLASSIFICAÇÃO DO GUINDASTE

Operação de container (single lift)	41,0 t	A8
Operação com garra 4 cabos	52,0 t	A8
Operação com garra 4 cabos	63,0 t	A7
Operação com carga normal	74,0 t	A6
Operação com carga pesada	100,0 t	A4
	125,0 t	A3

9.2 CLASSIFICAÇÃO DOS MECANISMOS

Hoist:

Operação com container (single lift)	41,0 t	M8
Operação com garra de 4 cabos	52,0 t	M8
Operação com carga normal	63,0 t	M8
Operação com carga pesada	100,0 t	M7
	125,0 t	M5

Giro:

Operação com container (single lift)	41,0 t	M8
Operação com garra de 4 cabos	63,0 t	M8
Operação com carga normal	74,0 t	M8
Operação com carga pesada	125,0 t	M8

Elevação da lança

Operação com container (single lift)	41,0 t	M7
Operação com garra de 4 cabos	63,0 t	M7
Operação com carga normal	74,0 t	M7
Operação com carga pesada	125,0 t	M7

Equipamento de translação:

M4

10.0 ILUMINAÇÃO

Cabeça da lança	Luz LED	2 x 450 W
Base da lança	Luz LED	1 x 450 W
Frente da torre	Luz LED	2 x 300 W
Traseira da torre	Luz LED	1 x 300 W

Luz anticolisão na cabeça da lança 1

11.0 TRATAMENTO SUPERFICIAL

A estrutura primária de aço do guindaste é revestida externamente de acordo com a seguinte especificação:

Tratamento superficial da estrutura de aço: EN ISO 12944
 Preparação da superfície: SA 2½ (ISO 8501-1)

Revestimento primário: Resina epóxi rica em zinco bicomponente ≥ 50 µm

Revestimento secundário: Poliuretano acrílico bicomponente ≥ 120 µm

Espessura nominal total do revestimento: ≥ 170 µm

11.1 ESQUEMA DE CORES

Lança	RAL 5015 Sky blue
Seção frontal, cabeça da lança incluindo polias de cabo	RAL 5015 Sky blue
Torre e polias de cabo	RAL 7001 Silver grey
Superestrutura	RAL 5015 Sky blue
Cilindro de elevação	RAL 7001 Silver grey
Chassis	RAL 7001 Silver grey
Contrapesos	RAL 5015 Sky blue
Cabine da torre e cabine do chassis	RAL 1013 Oyster white
Patolas estabilizadoras	RAL 7001 Silver grey
Aros de roda, eixos, equalizadores	RAL 7024 Graphite grey
Outros esquemas de cores sob demanda	

Chave:

* Dependendo da configuração selecionada

Sujeito a alteração técnica sem aviso prévio