



H+E Logistik GmbH

Project Proyecto DB003

Produto : Caixa de distribuição de energia industrial

Diagrama de Circuito Elétrico : Diagrama Universal

Descrição : Quadro de distribuição elétrica para uso industrial, projetado com corrente nominal de 10A e tensão máxima de 230VAC, contendo comutadores de programa pré-definido e controladores programáveis.

Número de páginas 5

DB003



++

+

=

Página

2

1

Observação: Este é o padrão da empresa H+E, observando as disposições do VDE. Em caso de dúvida, consulte as disposições especiais para a exportação!

Cor dos fios:

Preto	: Circuitos principais de corrente alternada e contínua
Vermelho	: Circuito de corrente de controle para transformador L, 230V corrente alternada
Vermelho/Branco	: Circuito de corrente de controle para transformador N, 230V corrente alternada
Azul	: Corrente de controle, tensão contínua (+) $\leq 50V$
Azul/Branco	: Corrente de controle, tensão contínua (-) $\leq 50V$
Roxo	: Circuito de corrente de controle para transformador L, corrente alternada $\leq 50V$
Roxo/Branco	: Circuito de corrente de controle para transformador N, corrente alternada $\leq 50V$
Laranja	: Tensão de fonte separada de quadros de controle externos e circuitos de corrente de controle que permanecem energizados com o interruptor principal desligado
Branco	: Circuitos de medição de qualquer tipo

Cor dos fios:

Circuitos de intertravamento	: A corrente CA de 230V permanece vermelha, mesmo quando encaminhada para outro armário de comando. (ex.: SDB → cabine de controle)
Circuitos de intertravamento	: A corrente CA de 24V permanece roxa, mesmo quando encaminhada para outro armário de comando. (ex.: MDB → SDB)
Circuitos de intertravamento	: A corrente CC de 24V permanece azul escuro, mesmo quando encaminhada para outro armário de comando. (ex.: MDB → cabine de controle)

Observação sobre cores:

As cores **verde e amarelo** não devem ser usadas isoladamente. Os condutores **PE/PEN** devem ser **verde/amarelo**.
Quando houver alimentação com **N**, este condutor deve ser **azul**.

DB003



++

+

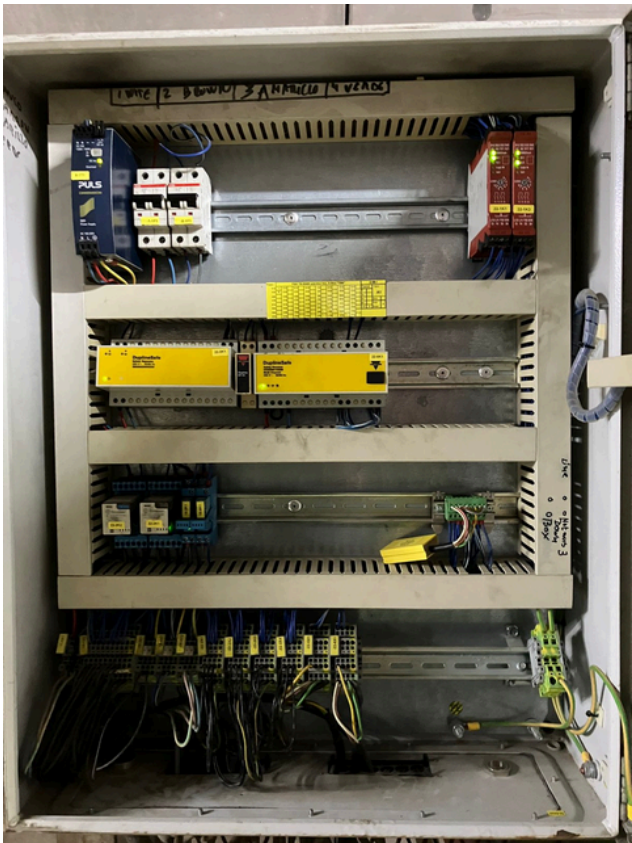
=

Página

3

2

Visão geral - Caixa de Distribuição de Energia



DB003



++

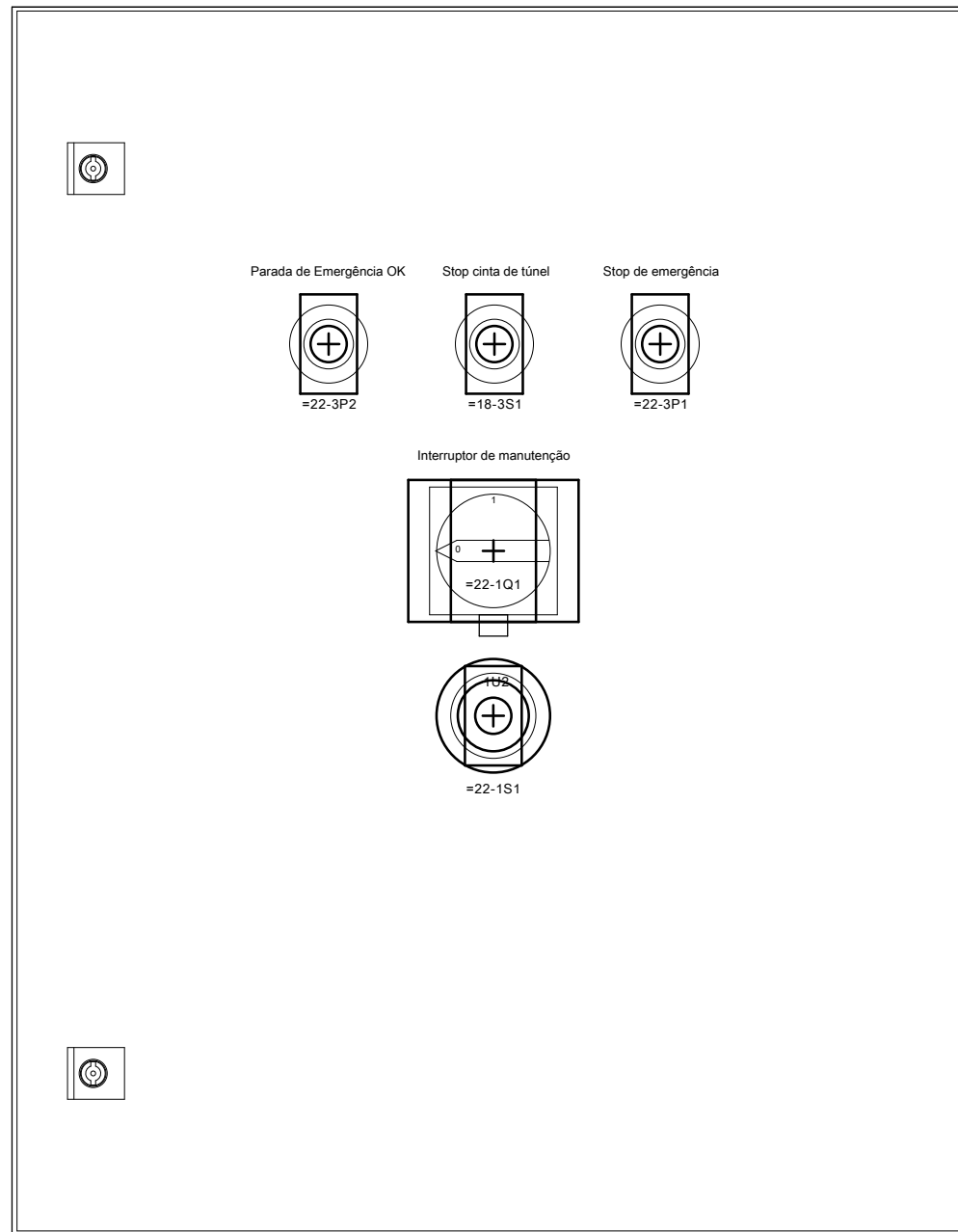
+

=

Página

3

-1U1
(=29+SEÇÃO2.6)
Painel de distribuição
AE1076.500
600X760X210 (LxAxP)
Placa de passagem de cabos
KDP/N24/12 87301120
26913525
Placa de passagem de cabos
KDP/N24/13 87301130
26913766



=18+DB003-3P1

