

G8481A

NCM: 8418.69.99

MERCADORIA: ICP-OES CHILLER

MODELO: G8481A

MARCA: AGILENT TECHNOLOGIES

CONDIÇÃO DA MERCADORIA: USADA

FABRICANTE: AGILENT TECHNOLOGIES

PAÍS DE ORIGEM: ESTADOS UNIDOS

APLICAÇÃO TÉCNICA DO PRODUTO: REFRIGERADOR PARA RESFRIAR O INSTRUMENTO DURANTE AS EXECUÇÕES DO ICP (ESPECTROMETRIA DE EMISSÃO ÓPTICA POR PLASMA ACOPLADO INDUTIVAMENTE), UTILIZADO PARA GARANTIR O FORNECIMENTO DE LÍQUIDO DE ARREFECIMENTO NA PRESSÃO E TEMPERATURA CORRETAS.

DESCRIÇÃO TÉCNICA DO PRODUTO: MÁQUINAS E APARELHOS, PARA A PRODUÇÃO DE FRIÓ, SENDO REFRIGERADOR DE RECIRCULAÇÃO PARA RESFRIAÇÃO DO DISPOSITIVO DE ESPECTROMETRIA DE EMISSÃO ÓPTICA POR PLASMA ACOPLADO INDUTIVAMENTE, PARA ANÁLISE ELEMENTAR DE LUBRIFICANTES, UTILIZADO PARA GARANTIR O FORNECIMENTO DE LÍQUIDO DE ARREFECIMENTO NA PRESSÃO E TEMPERATURA CORRETAS. POSSUINDO CONTROLADOR DE TEMPERATURA BASEADO EM MICROPROCESSADOR E BOMBA DE TURBINA CENTRÍFUGA, DE DESLOCAMENTO POSITIVO OU REGENERATIVA. COM UM SISTEMA DE MAIOR ESTABILIDADE DE TEMPERATURA E PROLONGAMENTO DA VIDA ÚTIL DO COMPRESSOR

IMAGENS DA MÁQUINA:

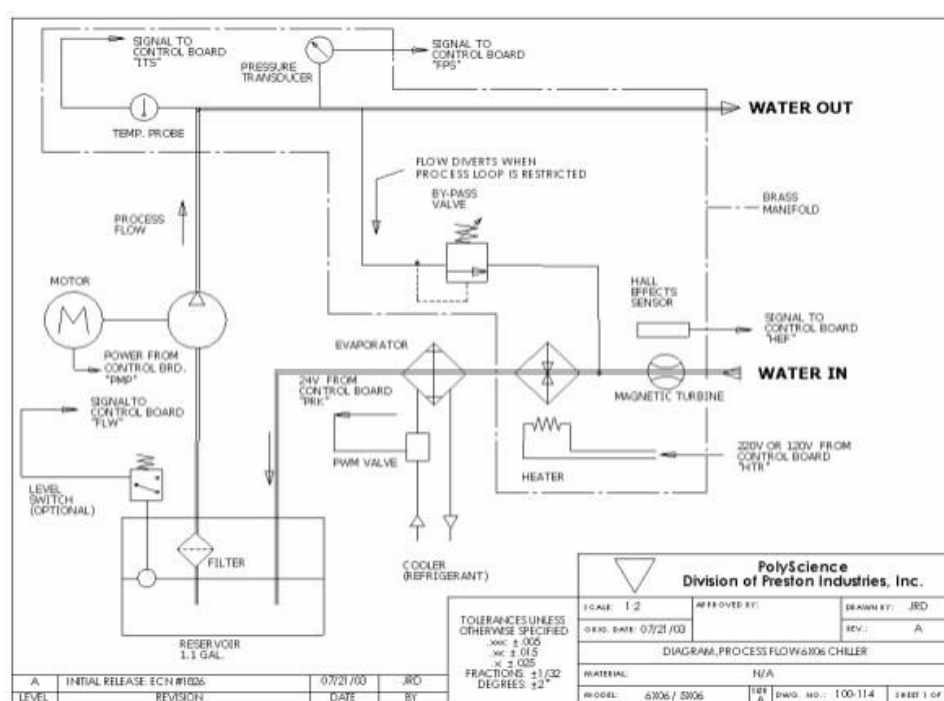




ESPECIFICAÇÕES GERAIS E DE PERFORMANCE DO EQUIPAMENTO:

O RESFRIADOR DE ÁGUA É EQUIPADO COM UM SENSOR DE FLUXO DE ÁGUA, QUE INTERROMPERÁ A OPERAÇÃO DO CONJUNTO PELTIER DE PLASMA E CÂMERA SE O FLUXO DE ÁGUA DE ARREFECIMENTO ATRAVÉS DO INSTRUMENTO CAIR ABAIXO DE 1,1 L/MIN (0,3 GAL/MIN). PRESSÃO MÁXIMA PERMITIDA DE 310 KPA (45 PSI), GERANDO APROXIMADAMENTE 1.000 WATTS (JOULES POR SEGUNDO) OU 3.6000 QUILOJOULES POR HORA (3.412 BTU POR HORA).

DIAGRAMA DA MÁQUINA:



SISTEMA DE MAIOR ESTABILIDADE DE TEMPERATURA E PROLONGAMENTO DA VIDA ÚTIL DO COMPRESSOR

Como a Refrigeração Funciona - Refrigeradores

