

G3292

NCM: 8418.69.99

MERCADORIA: ICP-OES CHILLER

MODELO: G3292

MARCA: AGILENT TECHNOLOGIES

CONDIÇÃO DA MERCADORIA: USADA

FABRICANTE: AGILENT TECHNOLOGIES

PAÍS DE ORIGEM: ESTADOS UNIDOS

APLICAÇÃO TÉCNICA DO PRODUTO: REFRIGERADOR COM ALCANCE EXPANDIDO E MAIOR CONFIABILIDADE PARA RESFRIAR O INSTRUMENTO DURANTE EXECUÇÕES DE ICP (ESPECTROMETRIA DE EMISSÃO ÓPTICA POR PLASMA ACOPLADO INDUTIVAMENTE), UTILIZADO PARA GARANTIR O FORNECIMENTO DE LÍQUIDO DE ARREFECIMENTO NA PRESSÃO E TEMPERATURA CORRETAS

DESCRIÇÃO TÉCNICA DO PRODUTO: MÁQUINAS E APARELHOS, PARA A PRODUÇÃO DE FRIO, SENDO REFRIGERADOR DE RECIRCULAÇÃO PARA RESFRIAÇÃO DO DISPOSITIVO DE ESPECTROMETRIA DE EMISSÃO ÓPTICA POR PLASMA ACOPLADO INDUTIVAMENTE, PARA ANÁLISE ELEMENTAR DE LUBRIFICANTES, UTILIZADO PARA GARANTIR O FORNECIMENTO DE LÍQUIDO DE ARREFECIMENTO NA PRESSÃO E TEMPERATURA CORRETAS. POSSUINDO CONTROLADOR DE TEMPERATURA BASEADO EM MICROPROCESSADOR E BOMBA DE TURBINA CENTRÍFUGA, DE DESLOCAMENTO POSITIVO OU REGENERATIVA.

IMAGENS DA MÁQUINA:

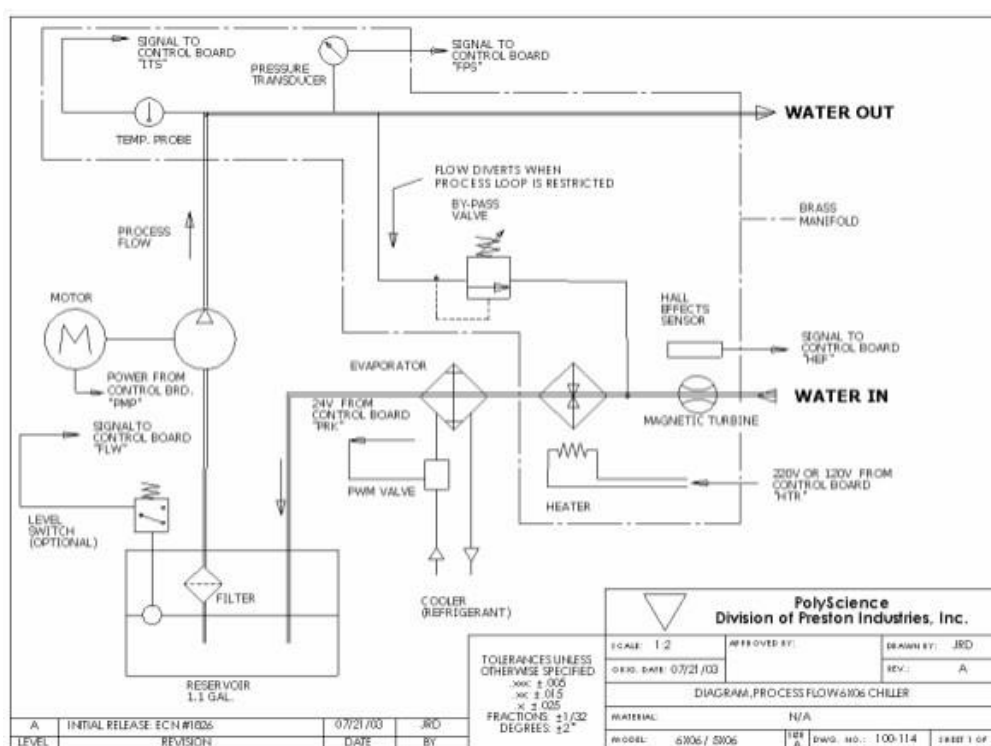




ESPECIFICAÇÕES GERAIS E DE PERFORMANCE DO EQUIPAMENTO:

POSSUI RESOLUÇÃO DO PONTO DE AJUSTE DE TEMPERATURA DE 0.1 °C, ESTABILIDADE DE TEMPERATURA APROXIMADA EM 0.1 °C, TEMPERATURA DE OPERAÇÃO ENTRE -10 °C, COMPRESSOR DE 1 HP, CAPACIDADE DE REFRIGERAÇÃO DE 0 °C A 20 °C., TAXA DE FLUXO EM MENOS 5 L/MIN (1,32 GALÕES AMERICANOS/MIN), PRESSÃO DA BOMBA DE 20 A 75 PSI E 138 A 517 KPA.

DIAGRAMA



SISTEMA DE MAIOR ESTABILIDADE DE TEMPERATURA E PROLONGAMENTO DA VIDA ÚTIL DO COMPRESSOR

Como a Refrigeração Funciona - Refrigeradores

