

ESCAVADORAS VOLVO

EC380DL

38 - 41,42t 292cv



Uma paixão pelo desempenho.

Na Volvo Construction Equipment, não estamos apenas acompanhando o passeio. Desenvolvendo produtos e serviços que aumentam a produtividade – estamos confiantes de que podemos reduzir custos e aumentar os lucros dos especialistas do setor. Como parte do Grupo Volvo, somos apaixonados por soluções inovadoras para ajudá-lo a trabalhar de maneira mais inteligente – e não mais difícil.

Ajudando você a fazer mais

Fazer mais com menos é uma marca registrada da Volvo Construction Equipment. A alta produtividade há muito tempo está associada ao baixo consumo de energia, facilidade de uso e durabilidade. Quando se trata de reduzir os custos do ciclo de vida, a Volvo está numa categoria à parte.

Projetado para atender às suas necessidades

Há muito a se criar soluções que sejam adequadas às necessidades específicas de diferentes aplicações industriais. A inovação envolve frequentemente alta tecnologia – mas nem sempre é necessário. Algumas das nossas melhores ideias foram simples, baseadas numa compreensão clara e profunda da vida profissional dos nossos clientes.



Você aprende muito em 175 anos

Ao longo dos anos, a Volvo desenvolveu soluções avançadas que revolucionaram a utilização de equipamentos de construção. Nenhum outro nome fala mais sobre segurança do que Volvo. Proteger os operadores, aqueles que os rodeiam e minimizar o nosso impacto ambiental são valores tradicionais que continuam a moldar a nossa filosofia de design de produtos.

Estamos do seu lado

Apoiamos a marca Volvo com as melhores pessoas. A Volvo é verdadeiramente uma empresa global, que está pronta para apoiar os clientes de forma rápida e eficiente – onde quer que estejam.

Temos paixão por desempenho.



Caminhões Volvo



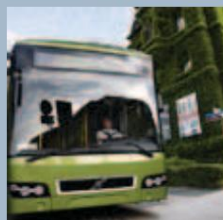
Caminhões Renault



Mack Caminhões



Caminhões UD



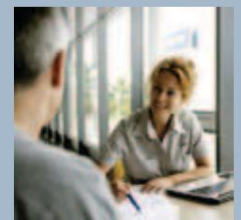
Ônibus Volvo Equipamentos de construção Volvo



Volvo Penta



Volvo Aero



Serviços Financeiros Volvo

Aumentando sua produtividade.



Poder de escavação

Obtenha maior força de escavação e tempos de ciclo reduzidos, especialmente ao trabalhar com materiais duros, devido ao aumento da potência do motor, fluxo da bomba, pressão hidráulica e torque de giro.

Torne-se produtivo com o EC380DL da Volvo. Apresentando maior potência do motor e sistema hidráulico aprimorado, essas máquinas funcionam com maior força de escavação e tempos de ciclo mais curtos. Sustente a potência ideal e produtividade dia após dia com a Volvo.

Hidráulica melhorada

Tempos de ciclo mais rápidos de *8-10% devido a melhorias no sistema hidráulico aprimorado que fornece mais fluxo para a caçamba usando ambas as bombas em confluxo, bem como aumento do fluxo total da bomba e operação combinada suave. Usando simplesmente a gravidade, a flutuação opcional da lança garante que haja mais potência disponível no circuito do braço para ciclos de carregamento mais rápidos e mais controle para nivelamento e operação do martelo.



Força de tração

A força de tração aprimorada em 3% torna mais fácil para as máquinas subirem declives e viajarem em terrenos acidentados.

Capitalize na eficiência.

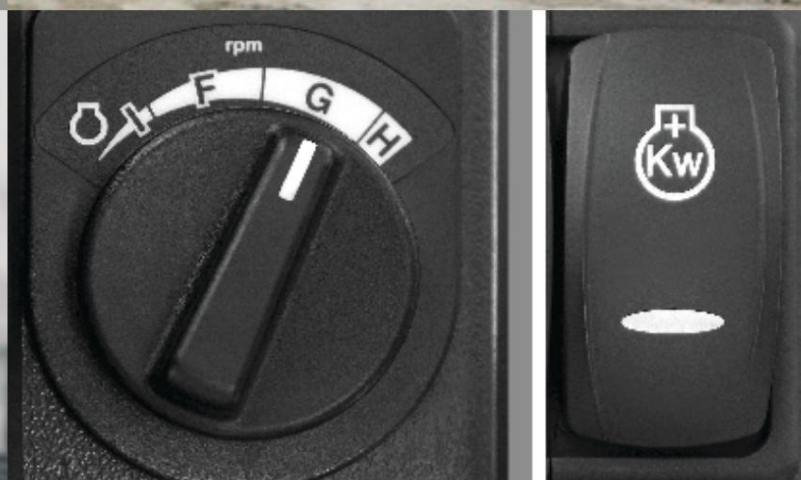
A eficiência de combustível está no centro das máquinas da Volvo. A EC380DL apresenta o novo motor D13 da Volvo, sistema hidráulico aprimorado e nosso modo ECO exclusivo para eficiência de combustível superior. Reduza o consumo de combustível, economize dinheiro e alcance novos níveis de eficiência com a Volvo.

Modo ECO

O modo ECO exclusivo da Volvo apresenta tecnologia sofisticada de controle eletrônico da bomba que melhora a eficiência de combustível em mais 5%. O modo ECO pode ser utilizado nos modos de trabalho G, H e P.

Sistema de marcha lenta automática

Reduz a rpm para marcha lenta quando os controles ficam inativos por um tempo especificado – entre 3 e 20 segundos – que é definido através do monitor I-ECU. O sistema proporciona redução no consumo de combustível e nos custos operacionais.



Motor desligado

A função opcional de desligamento automático do motor desliga automaticamente o motor para reduzir o consumo de combustível quando a máquina fica inativa por cinco minutos. Os operadores são informados através do monitor I-ECU antes que ocorra o desligamento.



Modos de trabalho

O sistema exclusivo da Volvo incorpora os modos de trabalho no controle do acelerador para um desempenho ideal. Quando o operador seleciona um modo de trabalho – I (Idle), F (Fine), G (General), H (Heavy) e P (Power) – as rpm já estão configuradas para máxima eficiência.



Eficiência de combustível

O eficiente motor diesel da Volvo, o sistema hidráulico aprimorado e os componentes bem combinados melhoram a eficiência do combustível em 8-11%. Isso garante que mais material seja movimentado por litro de combustível, reduzindo os custos operacionais.

Veja tudo isso com a Volvo.



Cabine Volvo

A cabine líder do setor da Volvo apresenta visibilidade aprimorada através de grandes extensões de vidro e pilares finos da cabine.

O ambiente espaçoso oferece amplo armazenamento e espaço para as pernas.

O assento pode ser ajustado em nove posições para maior conforto do operador.

Veja mais e faça mais com a cabine espaçosa da Volvo, que proporciona aos operadores um ambiente de trabalho superior para reduzir a fadiga. Apresentando conforto integrado, visibilidade total e controles de fácil acesso para maior produtividade. Entre e veja os resultados por si mesmo.

ROPS

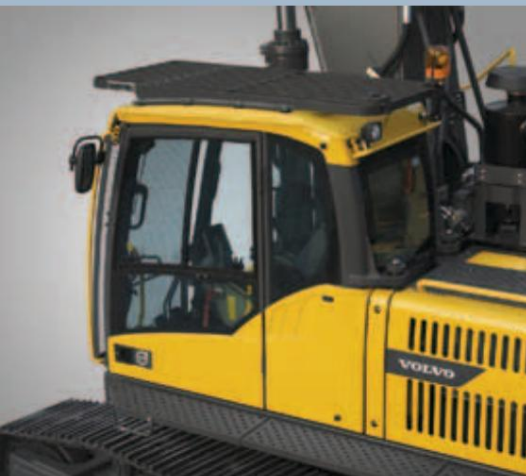
Uma cabine opcional certificada com estrutura protetora contra capotamento (ROPS) é recomendada para aumentar a segurança no caso improvável de capotamento da máquina.

Escotilha de telhado

Uma escotilha no teto está disponível como opção para aumentar o fluxo de ar e aumentar a visibilidade quando a máquina estiver operando em altura.

Monitor I-ECU

O grande monitor colorido oferece excelente clareza em todas as condições de iluminação. Usando um teclado você pode fazer verificações visuais e de diagnóstico rápidas, aumentando o tempo de atividade e a produtividade.



Câmera de visão traseira

Aumente a visibilidade e a segurança com uma câmera de visão traseira opcional que permite ao operador ver o ponto cego através do monitor I-ECU.

Controle climático

Controle a sua climatização com o potente sistema automático de climatização e degelo líder do setor da Volvo. Com 14 aberturas de ventilação, os operadores podem definir a temperatura ideal para maior conforto.

Isso não vai decepcionar você.

Se você procura um desempenho forte e durável, não procure mais. Essas máquinas se destacam em terrenos exigentes. Com soldadura reforçada e proteção reforçada, nenhum trabalho é demasiado difícil para as máquinas fiáveis da Volvo – tenha a certeza de que o trabalho será realizado.

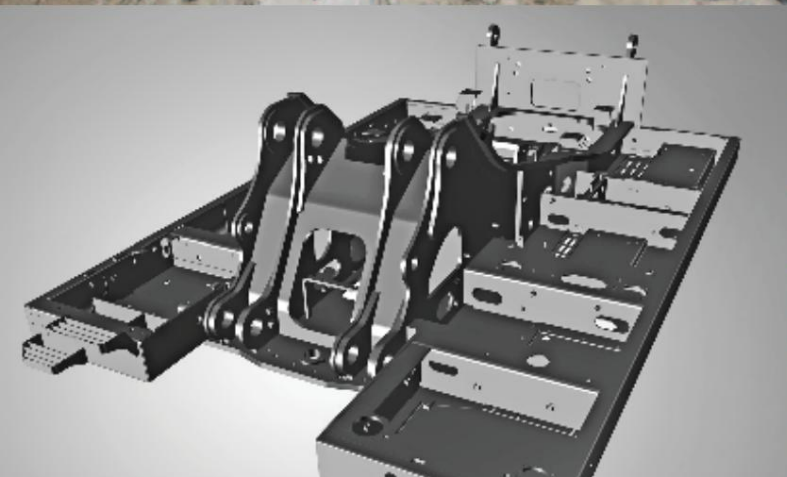
Lança e braço

A lança e o braço reforçados para serviços pesados, construídos em aço de alta resistência à tração, aumentam a confiabilidade em aplicações severas. As tiras de proteção são soldadas sob o braço. Várias configurações de lança e braço disponíveis.



Capa protetora

Para maior durabilidade, placas subterrâneas resistentes fornecem proteção adicional à parte inferior da estrutura superior e inferior em aplicações difíceis no local de trabalho, evitando danos causados por rochas e detritos.



Quadro principal

A estrutura forte e durável pode absorver facilmente os impactos transferidos do equipamento de escavação. Apresentando soldagem reforçada entre as estruturas central e lateral e os suportes da lança e do cilindro da lança, para maior durabilidade.

Guarda de pista

Protetores de roletes de esteira completos, aparafusados, opcionais, podem ser instalados para deslocamento e ao trabalhar com rochas, para evitar descarrilamento e proteger os roletes inferiores e a corrente de esteira.



Material rodante

Material rodante robusto com uma roda intermediária fabricada durável, um rolete de grande diâmetro e uma roda dentada e elo de esteira mais grossos para aumentar a vida útil da máquina. A

estrutura inferior apresenta soldagem adicional e revestimento mais espesso para proteção adicional em terrenos exigentes.

Capacidade de manutenção inteligente.



Facilidade de manutenção

Filtros agrupados e pontos de lubrificação são de acesso rápido a partir do nível do solo através de portas de compartimento grandes e largas.

O fácil acesso para manutenção significa que verificações regulares são feitas mais rapidamente, proporcionando mais tempo de atividade.

As máquinas Volvo apresentam facilidade de manutenção integrada para máximo tempo de atividade da máquina. Beneficie-se do acesso seguro e conveniente para manutenção e do tempo de serviço reduzido. Aproveite a manutenção facilitada com a Volvo.

Resfriador de óleo

O exclusivo radiador de óleo acionado por ventilador hidráulico da Volvo é separado do motor e do radiador para facilitar a limpeza e a manutenção – proporcionando mais tempo de atividade da máquina. Os coolers independentes proporcionam excelente resfriamento.



Filtro de retorno de óleo

O filtro de retorno de óleo hidráulico possui excelente função de filtro e só precisa ser substituído a cada 2.000 horas – aumentando os intervalos de manutenção, reduzindo os custos operacionais e proporcionando mais tempo de atividade da máquina.



Drenos

Acesse os drenos rápidos simples na parte inferior da superestrutura sem a necessidade de ferramentas. O lubrificante não derramará, portanto você poderá drená-lo rapidamente de maneira ecologicamente correta.



Pré-limpador em banho de óleo

Este pré-filtro opcional evita que sujeira entre e danifique o motor, reduzindo custos de manutenção e aumentando a confiabilidade. É recomendado para máquinas que trabalham em ambientes empoeirados.

Quem disse que você não pode ter tudo?

Hidráulica melhorada

Obtenha tempos de ciclo de 8 a 10% mais rápidos graças às melhorias no sistema hidráulico aprimorado.



Eficiência de combustível

O motor D13 da Volvo, 11% mais potente, sistema hidráulico aprimorado e bem componentes combinados melhoram o combustível eficiência em *8-11%.



Facilidade de manutenção

Facilidade de manutenção premium com portas grandes e de ampla abertura, filtros agrupados no nível do solo e pontos de lubrificação.

Lança e braço

Lança e braço reforçados para serviços pesados construídos em aço de alta resistência à tração para maior confiabilidade em aplicações severas.



Poder de escavação

Desempenho em um nível superior com maior potência de escavação em 3% e ciclo mais rápido vezes para maior produtividade.



*em comparação com o modelo da série B



Cabine Volvo

Desfrute de visibilidade total e conforto no Volvo

cabine líder do setor que possui assento ajustável e amplo espaço.

Controle climático

Sistema automático de controle climático e degelo líder do setor com 14 aberturas de ventilação bem espaçadas para maior conforto.

Modo ECO

O modo ECO exclusivo da Volvo melhora a eficiência de combustível em mais 5%.

Pré-limpador em banho de óleo

Proteja seu motor e reduza os custos de manutenção em ambientes muito empoeirados com um pré-limpador em banho de óleo.



Material rodante robusto

Para maior durabilidade e confiabilidade em ambientes exigentes terreno.

Resfriador de óleo

O refrigerador de óleo exclusivo é separado do motor e do radiador para proporcionar capacidade de refrigeração superior e limpeza e manutenção mais fáceis.

Monitor I-ECU

O grande monitor colorido oferece excelente clareza em todas as condições de iluminação e permite verificações visuais e de diagnóstico rápidas.

Volvo EC380DL EM DETALHE.

Motor		
O motor diesel Volvo proporciona emissões mais baixas, desempenho superior e eficiência de combustível. O motor utiliza injetores de combustível precisos de alta pressão, turbocompressor e intercooler, além de controles eletrônicos do motor para otimizar o desempenho da máquina. Filtro de Ar: 3 estágios e pré-filtro. Sistema de marcha lenta automática: Reduz a velocidade do motor para marcha lenta quando as alavancas e pedais não estão ativados, resultando em menor consumo de combustível e baixos níveis de ruído na cabine.		
EC380DL		
Potência	Volvo	D13F
máxima do motor	r/s / r/min	28/1 700
em rede (ISO 9249/SAE J1349)	kW/hp	208/283
Bruto (ISO 14396/SAE J1995)	kW/CV	215/292
Torque máximo no	Nm/r/min	1580/1300
número de cilindros		6
Diâmetro de	-	12,8
deslocamento	milímetros	131
AVC	milímetros	158

EC380DL		
Sistema elétrico		
Sistema elétrico de alta capacidade e bem protegido. Plugues de amês de trava dupla à prova d'água são usados para proteger conexões livres de corrosão. Os relés principais e as válvulas solenóides são blindados para evitar danos. A chave mestre é padrão. Contronics fornece monitoramento avançado das funções da máquina e importantes informações de diagnóstico.		
Tensão	V	24
Baterias	V	2x12
Capacidade da	Ah	200
bateria Alternador	V/Ah	28/80
Sistema de balanço		
O sistema de giro usa motores de pistão axial. acionando uma caixa de engrenagens planetárias para torque máximo. Um freio de retenção automático e uma válvula anti-rebote são padrão.		
Máx. velocidade de rotação	rpm	10.3
máx. acionamento de torque	kNm	130,5
de rotação		
Cada esteira é alimentada por um motor automático de deslocamento de duas velocidades. Os freios da pista são multidisco. aplicado por mola e liberado hidráulicamente. O motor de viagem. freios e engrenagens planetárias estão bem protegidos dentro da estrutura da esteira.		
Máx. tração da barra	kN	276
de tração máx.	km/h	3,4 / 5,3
velocidade de		35
deslocamento Material rodante		
O material rodante possui uma estrutura robusta em forma de X. Correntes de esteira lubrificadas e seladas são padrão.		
Sapatos de corrida		2x50
Argumento do link	milímetros	215,9
Largura do sapato. garra tripla	milímetros	600/700/800/900
Largura do sapato. garra tripla (HD) mm	Largura	600
da sapata. garra dupla Rolos inferiores	milímetros	600
		2x9
Rolos superiores		2x2

EC380DL

Sistema hidráulico

O sistema hidráulico, também conhecido como "Modo de trabalho de detecção automática", foi projetado para alta produtividade, alta capacidade de escavação, alta precisão de manobra e excelente economia de combustível. O sistema de soma, estrondo, a prioridade do braço e do giro, juntamente com a regeneração da lança e do braço, proporcionam desempenho ideal.

As seguintes funções importantes estão incluídas no sistema:

Sistema de soma: Combina o fluxo de ambas as bombas hidráulicas para garantir tempos de ciclo rápidos e alta produtividade.

Prioridade da lança: Dá prioridade à operação da lança para elevação mais rápida ao carregar ou realizar escavações profundas.

Prioridade do braço: Dá prioridade à operação do braço para tempos de ciclo mais rápidos no nivelamento e para maior enchimento da caçamba durante a escavação.

Prioridade de giro: Dá prioridade às funções de giro para operações simultâneas mais rápidas.

Sistema de regeneração: Evita a cavitação e fornece fluxo para outros movimentos durante operações simultâneas para máxima produtividade.

Aumento de potência: Todas as forças de escavação e elevação são aumentadas.

Válvulas de retenção: As válvulas de retenção da lança e do braço evitam que o equipamento de escavação se arraste.

Bomba principal. Tipo 2 x bombas de pistão axial de deslocamento variável		
Fluxo máximo 2 x 300	l/min	
Bomba piloto. Tipo bomba de engrenagem		
Fluxo máximo	l/min	1x31

Motores hidráulicos

Curso: Motor de pistão axial de deslocamento variável com freio mecânico

Giro: Motor de pistão axial de deslocamento fixo com freio mecânico

Configuração da válvula de alívio

Implementar	MPa	32,4/35,3
Circuito de viagem	MPa	35,3
Circuito giratório	MPa	27,9
Circuito piloto	MPa	3,9

		EC380DL
Cilindros hidráulicos		
Boom mono		2
Furo x Curso	øxmm	160 x 1 530
Braço		1
Furo x Curso	øxmm	175 x 1 750
Balde		1
Furo x Curso	øxmm	145 x 1 285
Balde para mim		1
Furo x Curso	øxmm	160 x 1 250
Balde LR		1
Furo x Curso	øxmm	140 x 1 140
Capacidades de recarga de serviço		
Tanque de combustível	-	620
Sistema hidráulico. Tanque	-	485
hidráulico total Óleo	-	227
do motor	-	42
Líquido refrigerante do	-	60
motor Unidade de redução de	-	6,5
giro Unidade de redução de deslocamento	-	2x6,8
Táxi		
A cabine do operador tem fácil acesso através de uma ampla abertura de porta.		
A cabine é apoiada em suportes de amortecimento hidráulico para reduzir os níveis de choque e vibração. Estes, juntamente com o forro absorvente de som, proporcionam baixos níveis de ruído. A cabine tem excelente visibilidade panorâmica.		
O para-brisa dianteiro pode deslizar facilmente até o teto e o vidro frontal inferior pode ser removido e guardado na porta lateral.		
Sistema integrado de ar condicionado e aquecimento: O ar pressurizado e filtrado da cabine é fornecido por um ventilador controlado automaticamente.		
O ar é distribuído por toda a cabine de 14 aberturas.		
Assento ergonômico do operador:		
O assento ajustável e o console do joystick se movem de forma independente para acomodar o operador. O assento possui 12 regulagens diferentes além de cinto de segurança para conforto e segurança do operador.		
Nível de som		
Nível sonoro na cabine de acordo com ISO 6396		
LpAdB(A)		73
Nível de som externo de acordo com ISO 6395 e ruído da UE		
Diretiva (2000/14/CE) e 474-1:2006 +A1:2009		
LwA	dB(A)	105

ESPECIFICAÇÕES.

PESOS DA MÁQUINA E PRESSÃO DO SOLO

		EC380DL				EC380DL				EC380DLR			
Boom	eu	6h45				6h45				8,5			
Braço	eu	2.6				2.6				5,0			
Balde	kg	(2,3 m3) 2.156				1 752				1.090			
Contrapeso kg		7.000				7.000				8.500			
		Largura do sapato	Peso operacional	Chão pressão	Largura total	Largura do sapato	Peso operacional	Chão pressão	Largura total	Sapato operacional	Largura peso	Chão pressão	Largura total
		milímetros	kg	kPa	milímetros	milímetros	kg	kPa	milímetros	milímetros	kg	kPa	milímetros
Garra tripla	●	600 38 740		70,2	3 340	600 38 340		69,5	3 340	600	40 980	74,3	3 340
		HD 600 39 020		70,7	3 340	HD 600 38 617		70,0	3 340	HD 600	41 257	74,8	3 340
		700 38 330		59,8	3 440	700 38 830		60,6	3 440	700	41 470	64,7	3 440
		800	38 760	53,0	3 540	800 39 260		53,7	3 540	800	41 410	56,6	3 540
		900 39 200		48,1	3 640	900 39 700		48,7	3 640	900	41 420	50,8	3 640
Garra dupla		600 38 000		69,6	3 340	600 38 500		70,5	3 340	-	-	-	-

● ÍNDIA

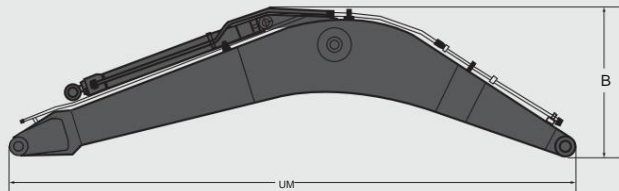
BALDES MÁXIMOS PERMITIDOS

Ajuste direto Baldes	EC380DL com contrapeso de 7.000 kg					S ajuste rápido Baldes	EC380DL com contrapeso de 7.000 kg					Você se encaixa rapidamente Baldes	EC380DL com contrapeso de 7.000 kg				
Boom	eu	6h45			6.2	Boom	eu	6h45			6.2	Boom	eu	6h45			6.2
Braço	m	2,6	3.2	3,9	2,6	Braço	m	2,6	3,2	3,9	2,6	Braço	m	2,6	3,2	3,9	2,6
Máx. Balde	t/m3	litro	litro	litro	litro	Máx. Balde	t/m3	litro	litro	litro	litro	Máx. Balde	t/m3	litro	litro	litro	litro
Balde GP 1,5 t/m3	2 775	2 550	2 300	2 775		Balde GP 1,5 t/m3		2 600	2 350	2 125	2 600	Balde GP 1,5 t/m3		2 425	2 200	1 950	2 425
Balde GP 1,8 t/m3	2 450	2 250		2 050	2 450	Balde GP 1,8 t/m3		2 300	2 100	1 875	2 300	Balde GP 1,8 t/m3		2 150	1 950	1 725	2 150
Balde HD 1,8 t/m3		2 325	2 125	1 925	2 325	Balde HD 1,8 t/m3		2 175	1 975	1 775	2 175	Balde HD 1,8 t/m3		2 025	1 825	1 650	2 025
Balde HD 2,0 t/m3		2 175	2 000	1 800	2 175	Balde HD 2,0 t/m3		2 025	1 850	1 675	2 025	Balde HD 2,0 t/m3		1 900	1 700	1 525	1 900

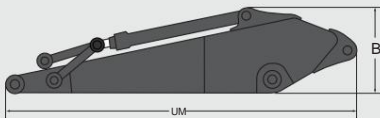
Nota: 1. Tamanho do balde baseado na ISO 7451, material amontoado com ângulo de repouso de 1:1.
2. "Máx. tamanhos permitidos" são apenas para referência e não estão necessariamente disponíveis na fábrica.
3. As larguras da caçamba são menores que o raio da ponta da caçamba.

DIMENSÕES

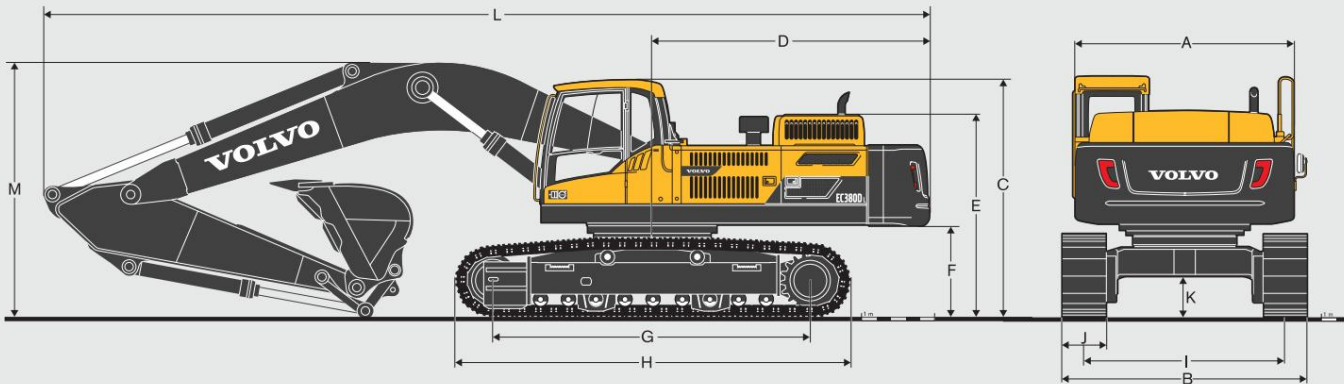
Boom



Braço



EC380DL				EC380DL			
	Unidade		longo alcance		Unidade		longo alcance
Lança	m 6,2 6,45 8,50			Braço m 2,6 A. Comprimento mm	3,2	3,9	5,0
A. Comprimento mm B.	6 460	6 700	8 750		3 780	4 360	5 080
Altura mm Largura mm	1 740	1 800	1 910	B. Altura mm	1 150	1 150	1 040
820 820 820 Peso kg * Inclui cilindro do braço, tubulação e pino				Largura mm 560 560 560 Peso			
	3 530	3 550	4 856	kg	2 050	2 220	2 300
						2 300	2 527

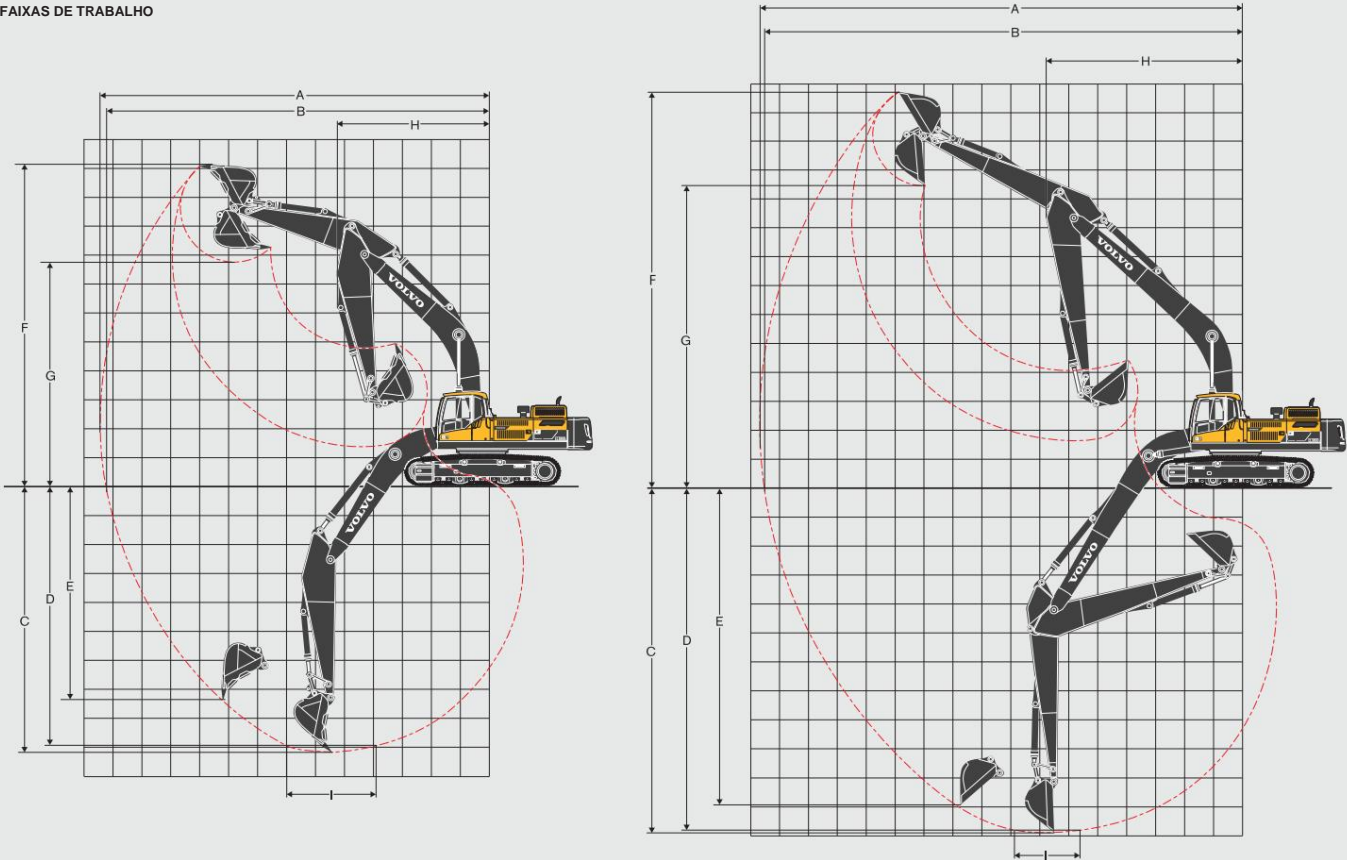


Descrição Braço	Unidade	EC380DLR
lança A.	eu	8,5
	eu	5,0
Largura total da estrutura superior B. Largura total	milímetros	2 990
Largura total (retraida)	milímetros	3 340
	milímetros	
C. Altura total da cabine D. Raio de giro da cauda E. Altura	milímetros	3 197
	milímetros	3 560
total do capô do motor F. Folga do contrapeso	milímetros	2 720
G. Comprimento do copo H. Comprimento da esteira I. Bitola da esteira	milímetros	1 210
(estendida)	milímetros	4 240
	milímetros	5 180
	milímetros	2 740
J. Largura do sapato	milímetros	600
K'. Min. distância ao solo L. Comprimento total M.	milímetros	500
	milímetros	13 080
Altura total da lança * Sem garra de sapata	milímetros	4 480

Descrição Braço		EC380DL			
da lança		Unidade m 6,2 2,6		6h45	
A.	eu		2,6	3,2	3,9
Largura total da estrutura superior B. Largura total	milímetros	2 990	2 990	2 990	2 990
C. Altura total da cabine	milímetros	3 340	3 340	3 340	3 340
D. Raio de giro da cauda E. Altura total do capô do motor F '.	milímetros	3 197	3 197	3 197	3 197
Folga do contrapeso G. Comprimento do copo H.	milímetros	3 560	3 560	3 560	3 560
Comprimento da esteira I. Bitola da esteira	milímetros	2 720	2 720	2 720	2 720
J. Largura da sapata K'.	milímetros	1 210	1 210	1 210	1 210
Min. distância ao solo	milímetros	4 240	4 240	4 240	4 240
L. Comprimento total	milímetros	5 180	5 180	5 180	5 180
M. Altura total da	milímetros	2 740	2 740	2 740	2 740
lança	milímetros	600	600	600	600
	milímetros	500	500	500	500
	milímetros	11 080	11 330	11 240	11 290
	milímetros	3 700	3 580	3 350	3 590

ESPECIFICAÇÕES.

FAIXAS DE TRABALHO



FAIXAS DE TRABALHO

Descrição		Unidade	EC380DL				EC380DLR
Boom		m 6,2	6h45				8,5
Braço		eu	2.6	2.6	3.2	3.9	5,0
R. Máx. alcance de escavação		m	10 430	10 550	11 070	11 720	14 750
B. Máx. cavando alcance no chão		m	10 210	10 330	10 860	11 520	14 590
C. Máx. profundidade de escavação		m	6 740	6 850	7 450	8 150	10 980
D. Máx. profundidade de escavação (nível I, 2,44 m)		m	6 550	6 640	7 270	8 000	10 860
E. Máx. profundidade de escavação de parede vertical		m	4 970	5 350	5 790	6 410	10 370
F. Máx. altura de corte		m	10 070	10 170	10 340	10 600	12 610
G. Máx. altura de despejo		m	6 820	7 090	7 290	7 560	9 610
H. Min. raio de giro dianteiro		m	4 120	4 320	4 280	4 310	5 730
Forças de escavação com caçamba de ajuste direto							
Raio do balde		m	1 810	1 623	1 623	1 623	1 598
Força de ruptura - balde	Norma SAE J1179 kN		215	198	198	198	148
	Aumento de potência SAE J1179 kN		235	215	215	215	148
	ISO normal 6015kN		243	222	222	222	166
	Aumento de potência ISO 6015 kN		265	243	243	243	166
Força de arrancamento - braço da caçamba	Norma SAE J1179 kN		188	196	162	141	120
	Aumento de potência SAE J1179 kN		206	213	177	154	131
	ISO normal 6015kN		194	201	166	144	122
	Aumento de potência ISO 6015 kN		212	219	181	157	133
Ângulo de rotação, caçamba		°	164	177	177	177	177

ESPECIFICAÇÕES.

CAPACIDADE DE ELEVÇÃO EC380DL

				1,5m		3,0m		4,5 m		6,0m		7,5 m		9,0m		Máx. alcançar		Máx.
				Ao longo de UC Através de	UC Ao longo de	UC Através de	UC Ao longo de	UC Através de	UC Ao longo de	UC Através de	UC Ao longo de	UC Através de	UC Ao longo de	UC Através de	UC Ao longo de	UC Através de	UC Ao longo de	UC Através de UC mm
Boom: 6,2 m Braço : 2,6 m Sapato: 600mm CWT: 6.500kg				-	-	-	-	-	-	- *10 730 *10 730	-	-	-	-	-	- *10 940 9 120 6 717		
	7,5 milhões de quilogramas			-	-	-	-	-	-	- *11 270 10 890 *10 800 7 540				-	-	- *10 620 7 210 7 694		
	6,0 milhões de kg			-	-	-	-	-	-					-	-			
	4,5mkg			-	-	-	-	- *15 950 *15 950 *12 740 10 460 *11 260 7 380						-	-	- 9 740 6 260 8 288		
	3,0mkg			-	-	-	-	- *19 950 15 200 *14 580 9 940 11 230 7 150						-	-	- 9 080 5 810 8 579		
	1,5mkg			-	-	-	-	- *22 520 14 440 15 580 9 520 10 980 6 920						-	-	- 8 920 5 670 8 600		
	0mkg			-	-	-	-	- *23 070 14 180 15 290 9 270 10 820 6 780						-	-	- 9 240 5 850 8 351		
	-1,5 milhões de quilogramas			-	-	- *17 930 *17 930 *22 250 14 190 15 220 9 210 10 810 6 760								-	-	- 10 210 6 420 7 807		
	-3,0 milhões de kg			-	-	- *26 840 *26 840 *20 070 14 400 *15 200 9 340				-	-	-	-	-	-	- 12 420 7 740 6 898		
	-4,5 milhões de kg			-	-	-	-	- *15 500 14 890		-	-	-	-	-	-	- *12 300 11 230 5 439		
Boom: 6,45m Braço : 2,6 m Sapato: 600mm CWT: 6.500kg	7,5 milhões de kg			-	-	-	-	-	-	-	-	-	-	-	-	- *10 440 8 450 7 031		
	6,0 milhões de kg			-	-	-	-	-	-	- *11 010 10 840 *10 360 7 530				-	-	- *10 380 6 780 7 969		
	4,5 milhões de quilogramas			-	-	-	-	- *16 120 *16 120 *12 600 10 360 *10 980 7 340						-	-	- 9 240 5 930 8 543		
	3,0 milhões de kg			-	-	-	-	-	-	- *14 480 9 820 11 160 7 080				-	-	- 8 640 5 510 8 826		
	1,5 milhões de kg			-	-	-	-	-	-	- 15 430 9 380 10 900 6 840				-	-	- 8 490 5 380 8 846		
	0 milhões de kg			-	-	-	-	- *22 070 14 000 15 150 9 150 10 730 6 690						-	-	- 8 770 5 530 8 605		
	-1,5 milhões de quilogramas			-	-	- *14 980 *14 980 *22 050 14 030 15 080 9 090 10 690 6 660								-	-	- 9 620 6 040 8 079		
	-3,0 milhões de kg			-	-	- *26 560 *26 560 *20 090 14 240 15 220 9 210					-	-	-	-	-	- 11 520 7 180 7 204		
	-4,5 milhões de quilogramas			-	-	- *21 140 *21 140 *16 190 14 680				-	-	-	-	-	-	- *12 080 10 010 5 824		
				-	-	-	-	-	-	-	-	-	-	-	-			
Boom: 6,45m Braço : 3,2 m Sapato: 600mm CWT: 6.500kg	7,5 milhões de kg			-	-	-	-	-	-	-	- *8 870 7 760			-	-	- *7 750 7 470 7 663		
	6,0 milhões de kg			-	-	-	-	-	-	-	- *9 530 7 690			-	-	- *7 540 6 160 8 531		
	4,5 milhões de quilogramas			-	-	-	-	-	-	-	- *14 390 *14 390 *11 650 10 580 *10 300 7 460 *8 320 5 530 *7 610 5 460 9 069							
	3,0 milhões de kg			-	-	-	-	-	-	- *18 570 15 340 *13 650 10 000 11 270 7 170 8 450 5 410 *7 930 5 090 9 336								
	1,5 milhões de quilogramas			-	-	-	-	-	-	- *21 640 14 410 *15 430 9 500 10 960 6 900 8 300 5 270 7 820 4 970 9 355								
	0m kg			-	-	-	-	-	-	- *22 810 14 010 15 200 9 180 10 740 6 700 8 200 5 180 8 030 5 080 9 127								
	-1,5m kg			-	-	- *15 470 *15 470 *22 570 13 940 15 050 9 050 10 650 6 620								-	-	- 8 690 5 470 8 633		
	-3,0m kg	*18 020 *18 020	*24 440 *24 440	*21 150 14 070 15 100 9 100 10 720 6 680										-	-	- 10 100 6 330 7 822		
	-4,5 milhões de quilogramas	-	-	- *24 570 *24 570 *18 150 14 410 *13 600 9 350						-	-	-	-	-	-	- *11 920 8 260 6 575		
				-	-	-	-	-	-	-	-	-	-	-	-			
Boom: 6,45m Braço : 3,9m Sapato: 600mm CWT: 6.500kg	9,0 milhões de kg			-	-	-	-	-	-	-	-	-	-	-	-	- *6 700 *6 700 7 256		
	7,5 milhões de kg			-	-	-	-	-	-	-	- *8 250 8 060			-	-	- *6 260 *6 260 8 443		
	6,0 milhões de kg			-	-	-	-	-	-	-	- *8 610 7 920 *7 460 5 790 *6 110 5 510 9 237			-	-			
	4,5 milhões de quilogramas			-	-	-	-	-	-	- *10 470 *10 470 *9 470 7 650 8 750 5 680 *6 160 4 940 9 736								
	3,0 milhões de kg			-	-	-	-	- *16 500 15 830 *12 550 10 220 *10 610 7 300 8 560 5 500 *6 390 4 630 9 984										
	1,5 milhões de quilogramas			-	-	-	-	- *20 140 14 600 *14 540 9 610 11 050 6 970 8 360 5 320 *6 800 4 520 10 002										
	0 milhões de kg			-	-	- *9 650 *9 650 *22 140 13 940 15 210 9 180 10 760 6 700 8 200 5 170 7 260 4 590 9 789												
	-1,5m kg	*9 850 *9 850	*14 680 *14 680	*22 620 13 700 14 950 8 950 10 590 6 560 8 130 5 110 7 730 4 870 9 331										-	-			
	-3,0m kg	*15 310 *15 310	*21 180 *21 180	*21 860 13 740 14 910 8 920 10 580 6 540 - 8 740 5 480 8 587														
	-4,5 milhões de kg	*21 850 *21 850	*27 640 *27 640	*19 720 14 010 *14 890 9 090						-	-	-	-	-	-	- 10 850 6 760 7 471		
Boom: 6,2 m Braço : 2,6 m Sapato: 600 mm CWT: 7.000kg	-6,0 milhões de kg			-	-	- *20 930 *20 930 *15 250 14 580				-	-	-	-	-	-	- *11 390 10 110 5 767		
	7,5 milhões de kg			-	-	-	-	-	-	- *10 730 *10 730		-	-	-	-	- *10 940 9 450 6 717		
	6,0 milhões de kg			-	-	-	-	-	-	- *11 270 *11 270 *10 800 7 820				-	-	- *10 620 7 480 7 694		
	4,5 milhões de quilogramas			-	-	-	-	- *15 950 *15 950 *12 740 10 840 *11 260 7 670						-	-	- 10 060 6 520 8 288		
	3,0 milhões de kg			-	-	-	-	- *19 950 15 770 *14 580 10 320 11 600 7 430						-	-	- 9 380 6 050 8 579		
	1,5 milhões de quilogramas			-	-	-	-	- *22 520 15 010 16 080 9 900 11 350 7 210						-	-	- 9 220 5 910 8 600		
	0mkg			-	-	-	-	- *23 070 14 750 15 800 9 650 11 190 7 060						-	-	- 9 560 6 100 8 351		
	-1,5mkg			-	-	- *17 930 *17 930 *22 250 14 760 15 720 9 590 11 170 7 050								-	-	- 10 550 6 690 7 807		
	-3,0mkg			-	-	- *26 840 *26 840 *20 070 14 970 *15 200 9 720					-	-	-	-	-	- *12 570 8 050 6 898		
	-4,5 milhões de quilogramas			-	-	-	-	- *15 500 15 450		-	-	-	-	-	-	- *12 300 11 660 5 439		
Boom: 6,45m Braço : 2,6 m Sapato: 600mm CWT: 7.000kg	7,5mkg			-	-	-	-	-	-	-	-	-	-	-	-	- *10 440 8 760 7 031		
	6,0mkg			-	-	-	-	-	-	- *11 010 *11 010 *10 360 7 820				-	-	- *10 380 7 040 7 969		
	4,5mkg			-	-	-	-	- *16 120 *16 120 *12 600 10 740 *10 980 7 620						-	-	- 9 540 6 170 8 543		
	3,0mkg			-	-	-	-	-	-	- *14 480 10 200 11 520 7 360				-	-	- 8 930 5 740 8 826		
	1,5 milhões de quilogramas			-	-	-	-	-	-	- 15 930 9 760 11 260 7 130				-	-	- 8 780 5 620 8 846		
	0 milhões de kg			-	-	-	-	- *22 070 14 570 15 650 9 530 11 090 6 980						-	-	- 9 070 5 780 8 605		
	-1,5 milhões de kg			-	-	- *14 980 *14 980 *22 050 14 600 15 590 9 470 11 060 6 950								-	-	- 9 950 6 300 8 079		
	-3,0 milhões de kg			-	-	- *26 560 *26 560 *20 090 14 810 *15 360 9 590					-	-	-	-	-	- 11 900 7 480 7 204		
	-4,5 milhões de kg			-	-	- *21 140 *21 140 *16 190 15 250				-	-	-	-	-	-	- *12 080 10 410 5 824		
				-	-	-	-	-	-	-	-	-	-	-	-			

CAPACIDADE DE ELEVAÇÃO EC380DL

			1,5m		3,0m		4,5 m		6,0m		7,5 m		9,0m		Máx. alcançar		Máx.
			Ao longo de UC	Através de UC	Ao longo de UC	Através de UC	Ao longo de UC	Através de UC	Ao longo de UC	Através de UC	Ao longo de UC	Através de UC	Ao longo de UC	Através de UC	Ao longo de UC	Através de UC	mm
Boom: 6,45m Braço : 3,2 m Sapato: 600mm CWT: 7.000kg	7,5 milhões de kg	-	-	-	-	-	-	-	-	-	*8 870 8 050	-	-	*7 750 7 740 7 663			
	6,0 milhões de kg	-	-	-	-	-	-	-	-	-	*9 530 7 980	-	-	*7 540 6 400 8 531			
	4,5 milhões de quilogramas	-	-	-	-	*14 390 14 390 11 650 10 960	*10 300 7 750 8 320 5 760	*7 610 5 680 9 069									
	3,0 milhões de kg	-	-	-	-	*18 570 15 910 13 650 10 380	*11 340 7 460 8 730 5 630	*7 930 5 310 9 336									
	1,5 milhões de kg	-	-	-	-	*21 640 14 970 15 430 9 880 11 330	7 180 8 580 5 500 8 090 5 190	9 355									
	0 milhões de kg	-	-	-	-	*22 810 14 580 15 700 9 560 11 110	6 990 8 480 5 410 8 310 5 300	9 127									
	-1,5 milhões de quilogramas	-	-	*15 470 15 470 22 570 14 510 15 550	9 430 11 010 6 900						-	-	8 990 5 710 8 633				
	-3,0 milhões kg	*18 020 18 020 24 440 24 440 21 150 14 640 15 610	9 480 11 080 6 960								-	-	10 440 6 600 7 822				
	-4,5 milhões de quilogramas	-	-	*24 570 24 570 18 150 14 980 13 600	9 730			-	-	-	-	-	*11 920 8 600 6 575				
Boom: 6,45m Braço : 3,9m Sapato: 600 mm CWT: 7.000kg	9,0 milhões de kg	-	-	-	-	-	-	-	-	-	-	-	-	-	*6 700 6 700 7 256		
	7,5 milhões de kg	-	-	-	-	-	-	-	-	-	*8 250 8 250	-	-	-	*6 260 6 260 8 443		
	6,0 milhões de kg	-	-	-	-	-	-	-	-	-	*8 610 8 210 7 460 6 010	*6 110 5 730 9 237					
	4,5 milhões de quilogramas	-	-	-	-	-	-	*10 470 10 470 9 470 7 930	*8 950 5 900 6 160 5 150	9 736							
	3,0 milhões de kg	-	-	-	-	*16 500 16 400 12 550 10 600	*10 610 7 590 8 840 5 730	*6 390 4 840 9 984									
	1,5 milhões de kg	-	-	-	-	*20 140 15 170 14 540 9 990 11 420	7 250 8 650 5 550 6 800 4 720	10 002									
	0 milhões de kg	-	-	*9 650 9 650 22 140 14 510 15 710 9 560 11 130	6 990 8 490 5 400 7 480 4 790 9 789												
	-1,5m kg	*9 850 9 850 14 680 14 680 22 620 14 270 15 450 9 330 10 960 6 840 8 420 5 340 8 000 5 090 9 331															
	-3,0 milhões kg	*15 310 15 310 21 180 21 180 21 860 14 310 15 420 9 300 10 940 6 830															
	-4,5 milhões de kg	*21 850 21 850 27 640 27 640 19 720 14 580 14 890 9 470								-	-	-	-	-	11 210 7 050 7 471		
	-6,0 milhões de kg	-	-	*20 930 20 930 15 250 15 150			-	-	-	-	-	-	-	-	*11 390 10 510 5 767		

CAPACIDADE DE ELEVAÇÃO EC380DLR

			4,5 m		6,0m		7,5 m		9,0m		10,5 m		12,0m		Alcance máximo		Máx.
			Ao longo de	UC Através de	UC Ao longo de	UC Através de	UC Ao longo de	UC Através de	UC Ao longo de	UC Através de	UC Ao longo de	UC Através de	UC Ao longo de	UC Através de	UC Ao longo de	UC Através de	UC mm
Boom: 8,5 m Braço : 5,0 m Sapato: 800 mm CWT: 8.500kg	10,5 milhões de quilogramas	-	-	-	-	-	-	-	-	-	-	-	-	-	-	*5 170 *5 170 10 111	
	9,0 milhões de kg	-	-	-	-	-	-	-	-	-	*5 440 *5 440		-	-	-	*4 920 4 830 11 195	
	7,5 milhões de quilogramas	-	-	-	-	-	-	-	-	-	*5 520 5 440		-	-	-	*4 790 4 210 11 995	
	6,0mkg	-	-	-	-	-	-	-	*6 050 *6 050 *5 830 5 310 *5 770 4 170 *4 770 3 810 12 564								
	4,5mkg	-	-	-	-	-	-	-	*7 610 *7 610 *6 780 6 550 *6 280 5 120 *6 010 4 080 *4 830 3 540 12 934								
	3,0mkg	-	-	-	-	-	-	-	*11 240 11 120 *8 910 8 120 *7 610 6 230 *6 820 4 920 6 160 3 960 *4 970 3 380 13 122								
	1,5mkg	-	-	-	-	-	-	-	*13 190 10 330 *10 150 7 640 *8 430 5 920 *7 370 4 730 6 040 3 840 *5 200 3 310 13 135								
	0mkg	-	-	-	-	-	-	-	*14 550 9 830 *11 150 7 280 9 000 5 680 7 200 4 560 5 930 3 740 5 290 3 320 12 974								
	-1,5m kg	*9 860 *9 860 *15 280 9 580 11 460 7 050 8 810 5 510 7 080 4 450 5 860 3 680 5 460 3 420 12 633															
	-3,0m kg	*13 220 *13 220 *15 500 9 500 11 350 6 950 8 720 5 420 7 020 4 390 5 860 3 680 5 800 3 640 12 096															
	-4,5 milhões de kg	*17 640 14 850 *15 250 9 560 11 360 6 960 8 720 5 420 7 050 4 420											-	-	-	6 380 4 020 11 335	
	-6,0 milhões kg	*18 830 15 160 *14 470 9 730 11 490 7 070 8 830 5 520										-	-	-	-	7 380 4 670 10 300	
	-7,5 milhões de kg	*16 650 15 630 *12 950 10 040 *10 300 7 320								-	-	-	-	-	-	*8 130 5 880 8 893	
	-9,0 milhões de kg	*12 990 *12 990 *9 990 *9 990				-	-	-	-	-	-	-	-	-	-	*8 310 *8 310 6 889	

- Notas: 1. Máquina em "Fine Mode-F" (Power Boost) para capacidades de elevação.
2. As cargas acima estão em conformidade com os padrões de capacidade de elevação de escavadeiras hidráulicas SAE J1097 e ISO 10567.
3. As cargas nominais não excedem 87% da capacidade de elevação hidráulica ou 75% da carga de tombamento.
4. As cargas nominais marcadas com um asterisco (*) são limitadas pela capacidade hidráulica e não pela carga de tombamento.

EC380DL

- Para ME Boom: VGP50 2300L VTS (raio da ponta da caçamba: 1826,34 mm)
- Para lança STD: KGP36 1610L KTS (raio da ponta da caçamba: 1697,23 mm)
- Para lança LR: KGP29 1400L KTS (raio da ponta da caçamba: 1598,3 mm)

equipamento.

EQUIPAMENTO PADRÃO

	EC380DL
Motor	
Motor diesel turboalimentado de 4 tempos com refrigeração a água, injeção direta e resfriador de ar	•
Filtro de ar com indicador	•
Aquecedor de entrada de ar	•
Pré-limpador ciclone	•
Desligamento do motor elétrico	•
Filtro de combustível e separador de água	•
Alternador, 80 A	•
Sistema de controle elétrico/eletrônico	
Contrônica	•
– Sistema de controle de modo avançado	•
– Sistema de autodiagnóstico	•
Indicação de status da máquina	•
Controle de potência de detecção de velocidade do motor	•
Sistema de marcha lenta automática	•
Aumento de potência com um toque	•
Função de parada/partida de segurança	•
Monitor LCD colorido ajustável	•
Chave geral de desconexão elétrica	•
Circuito de prevenção de reinicialização do motor	•
Luzes halógenas de alta capacidade:	•
– Montado em estrutura 2	•
– Montado em lança 2	•
Baterias, 2 x 12 V/200 Ah	•
Motor de partida, 24 V / 7 kW	•
Sistema hidráulico	
Sistema hidráulico de detecção automática	•
– Sistema de soma	•
– Prioridade da lança	•
– Prioridade de braço	•
– Prioridade de balanço	•
Tecnologia de economia de combustível no modo "ECO"	•
Válvulas de regeneração de lança e braço	•
Válvulas anti-rebote oscilantes	•
Válvulas de retenção da lança e do braço	•
Sistema de filtragem multiestágio	•
Amortecimento do cilindro	•
Selos de contaminação do cilindro	•
Válvula hidráulica auxiliar	•
Motores de deslocamento automáticos de duas velocidades	•
Óleo hidráulico, ISO VG 46	•
Quadro	
Caminho de acesso com corrimão	•
Área de armazenamento de ferramentas	•
Placas antiderrapantes de metal perfurado	•
Sob cobertura	•
Cabine e interior	
Suportes de óleo de silicone e borracha com mola	•
Assento do operador ajustável com aquecedor e console de controle por joystick	•
Joysticks de controle com 4 interruptores cada	•
Aquecedor e ar condicionado, automático	•
Antena flexível	•
Estéreo AM/FM com CD player, MP3 e entrada USB	•
Alavanca de trava de segurança hidráulica	•
A cabine, com isolamento acústico para todas as condições climáticas, inclui:	

	EC380DL
– Porta-copos	•
– Fechaduras de portas	•
– Vidro colorido	•
– Tapete	•
- Buzina	•
– Grande área de armazenamento	•
– Janela frontal tipo pull-up	•
– Pára-brisa inferior removível	•
– Cinto de segurança	•
– Vidro de segurança	•
– Protetores solares, dianteiro, teto, traseiro	•
– Escudo de chuva	•
– Limpador de para-brisa com função intermitente	•
– Chave mestra	•
Material rodante	
Sob cobertura (serviço pesado)	•
Ajustadores hidráulicos de esteira	•
Elo da trilha lubrificado e selado	•
Guarda de Pista	•

EQUIPAMENTO OPCIONAL

	EC380DL
Motor	
Aquecedor de bloco: 240 V	•
Pré-limpador em banho de óleo	•
Aquecedor do líquido refrigerante diesel, 5 kW	•
Separador de água com aquecedor	•
Separador de água extra	
Desligamento automático do motor	•
Bomba de abastecimento de combustível, 35 lpm, 50 lpm com desligamento automático	•
Elétrico	
Luzes extras:	
– Montado na cabine 3 (dianteiro 2, traseiro 1)	•
– Montado em lança 2	•
– Montado em contrapeso 1	•
Alarme de viagem	•
Sistema anti-roubo	•
Farol de aviso giratório	•
Sistema hidráulico	
Válvula de ruptura de mangueira: lança, braço	•
Dispositivo de aviso de sobrecarga	•
Função de flutuação da lança com HRV	•
Função de flutuação da lança sem HRV	•
Tubulação hidráulica:	
– Sistema de gerenciamento de ferramentas de trabalho (até 20 memórias programáveis)*	•
– Martelo e tesoura, fluxo de 1 e 2 bombas	•
– Martelo e tesoura: pré-ajuste variável de fluxo e pressão"	•
– Filtro de retorno adicional	•
– Inclinação e rotador	•
– Agarrar	•
– Linha de vazamento de óleo (drenagem)	•
– Tubulação de acoplador rápido	•
Acoplador rápido hidráulico Volvo S3, U46	•
Óleo hidráulico, ISO VG 32, 68	•

	EC380DL
Óleo hidráulico, biodegradável 46	•
Óleo hidráulico, óleo de longa duração 32, 46, 68	•
Cabine e interior	
Cabine com certificação ROPS (ISO12117-2)	•
Assento de tecido sem aquecedor	•
Assento em tecido com aquecedor e suspensão pneumática	•
Controle joysticks com semi-longo	•
Joysticks de controle com 3 interruptores e 1 proporcional	•
Abrindo a escotilha superior	•
Proteção contra objetos em queda (FOG)	
– Montado em estrutura	•
– Montado na cabine	•
Estrutura de proteção contra queda de objetos montada na cabine (FOPS)	•
Kit fumante (cinzeiro e isqueiro)	•
Protetor de tela para janela frontal	•
Proteção solar, telhado (aço)	•
Limpador inferior com controle intermitente	•
Câmera de visão traseira	•
Chave específica	•
Quadro	
Caminho a pé	•
Espelho retrovisor no CWT	•
Entrada da cabine	•
Contrapeso de altura total:	
6.500kg, 7.000kg, 7.550kg	•
8.500 kg para longo alcance	•
8.450kg, 9.050kg, 9.750kg	
10 300kg para longo alcance	
Material rodante	
Guarda de pista completo	•
Medidor de esteira mecanicamente retrátil	
Sapatos de corrida	
600/700/800/900mm com garras triplas	•
Sapatos de esteira 600mm HD com garras triplas	•
Sapatos de esteira 600mm com garras duplas	•
Equipamento de escavação	
Lança: monobloco de 6,2 m, 6,45 m / alcance longo de 8,5 m.	•
Braço: 2,6m, 3,2m, 3,9m / 5,0m de longo alcance	•
Lança: 6,5 m, monobloco de 7,0 m / alcance longo de 9,0 m	
Braço: 2,55m, 3,0m, 3,35m, 3,9m, 4,8m /	
Alcance de 6,0 m de comprimento	
Articulação com olhal de elevação	•
Serviço	
Kit de ferramentas, manutenção diária	•
Kit de ferramentas em escala real	•

Equipamento de construção Volvo



A Volvo Construction Equipment é diferente. Nossas máquinas são projetadas, construídas e suportadas de uma maneira diferente. Essa diferença vem de uma herança de engenharia de mais de 175 anos. Uma herança de pensar primeiro nas pessoas que realmente utilizam as máquinas. Sobre como ajudá-los a serem mais seguros, mais confortáveis e mais produtivos. Sobre o ambiente que todos compartilhamos. O resultado desse pensamento é uma gama crescente de máquinas e uma rede de suporte global dedicada a ajudá-lo a fazer mais. Pessoas em todo o mundo têm orgulho de usar a Volvo. E estamos orgulhosos do que torna a Volvo diferente.

Nem todos os produtos estão disponíveis em todos os mercados. De acordo com a nossa política de melhoria contínua, reservamo-nos o direito de alterar especificações e design sem aviso prévio.
As ilustrações não mostram necessariamente a versão padrão da máquina.

Volvo Índia Privada Limitada

Volvo Construction Equipment

Yalachahally, Tavarekere Post, Hosakote, Bangalore - 562 122. Índia Telephone:
+91-80-6691 4110, Fax: +91-80-2796 5283

VOLVO

www.volvoce.com

Ref. Nº ABA1006790/i Impresso na
Índia 2012 Volvo, Índia

Inglês (Ásia)
PATA