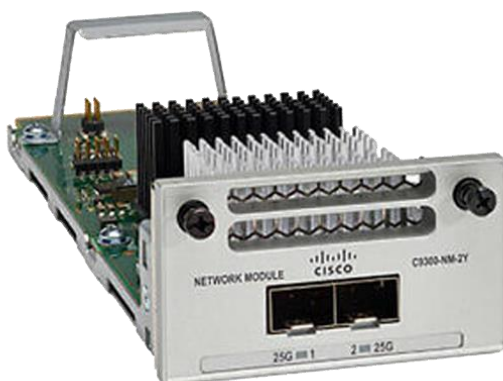


## Especificações do Equipamento C9200-NM-2Y=

---

Dispositivo para emissão e transmissão de dados, modulo de rede, com 2 portas 25G, para equipamento Cisco serie Catalyst 9200



Produto	Descrição do Produto
C9200-NM-2Y=	Dispositivo para emissão e transmissão de dados

## **ESPECIFICAÇÕES DO PN: C9200-NM-2Y=**

### **ESPECIFICAÇÕES GERAIS**

- Módulo de rede 2x25G
- Módulo de rede Catalyst 9200 2 x 25 GE, sobressalente

### **AMBIENTE:**

- Temperatura operacional: -5C a +45C
- Temperatura de armazenamento: - 40C a 70°C

### **SEGURANÇA:**

- UL 60950-1
- CAN/CSA-C222.2 No. 60950-1
- EN 60950-1
- IEC 60950-1
- AS/NZS 60950.1
- IEEE 802.3

### **EEC:**

- 47 CFR Part 15
- CISPR22 Class A
- EN 300 386 V1.6.1
- EN 55022 Class A
- EN 55032 Class A
- CISPR 32 Class A
- EN61000-3-2
- EN61000-3-3
- ICES-003 Class A
- TCVN 7189 Class A
- V-3 Class A
- CISPR24

- EN 300 386
- EN55024
- TCVN 7317
- V-2/2015.04
- V-3/2015.04
- CNS13438
- KN32
- KN35
- IEC 61000-6-1
- EN 61000-6-1