

# **Memorial Descritivo**

## **Placa Controladora Kodak 7000 2F5901RF**

Placa Controladora Kodak 7000

Denominação/Especificação em inglês: BOARD - controller,  
7000 PHOTO PRINTER.

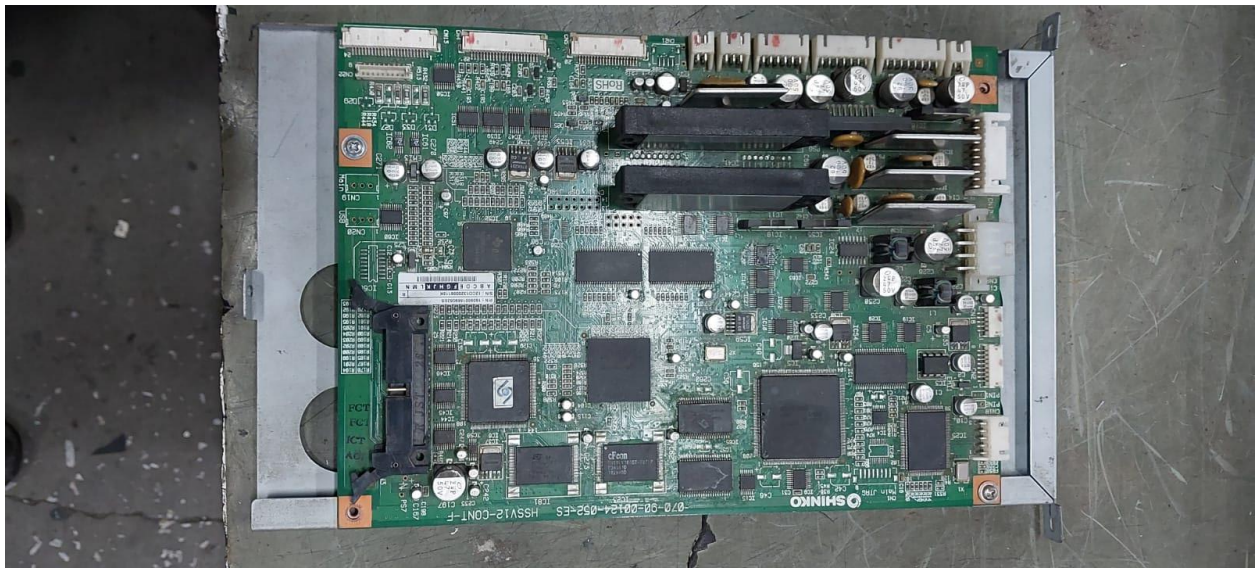
Marca/Tipo: Kodak 7000.

### **DESCRIÇÃO:**

Placa eletrônica projetada para gerenciar as funções da impressora Kodak 7000, incluindo o processamento de dados de imagem, controle da cabeça térmica e coordenação dos sistemas de alimentação e transporte de papel. Integra um microcontrolador para garantir alta performance e precisão na impressão por sublimação de tinta.

### **COMPONENTES PRINCIPAIS DA CABEÇA DE IMPRESSÃO**

1. Microcontrolador: Unidade central que processa os dados de impressão e controla os componentes da impressora, com suporte a alta velocidade de processamento.
2. Circuito de Interface: Conecta a placa ao computador ou dispositivo externo, permitindo a transferência de dados via USB.
3. Driver de Motores: Circuitos que controlam os motores de passo responsáveis pelo transporte de papel e movimento da cabeça térmica.
4. Revestimento Protetor: Camada que protege os circuitos contra poeira, umidade e interferências eletromagnéticas.
5. Revestimento Protetor: Camada protetora que cobre os elementos de aquecimento, prevenindo desgaste e contaminação por resíduos de tinta ou poeira.



### **Especificações técnicas:**

- Tensão de operação: 5 VDC.
- Interface de comunicação: USB 2.0

### **Especificações físicas:**

- Altura: 2 cm
- Largura: 16 cm
- Profundidade: 10 cm

### **Termos técnicos:**

- Microcontrolador: Circuito integrado que executa as instruções de controle da impressora, processando dados e coordenando os componentes. Sublimação de Tinta.
- Ethernet: Tecnologia de rede que permite a comunicação entre a placa e dispositivos externos para transferência de dados.

## IMPRESSORA KODAK 7000

