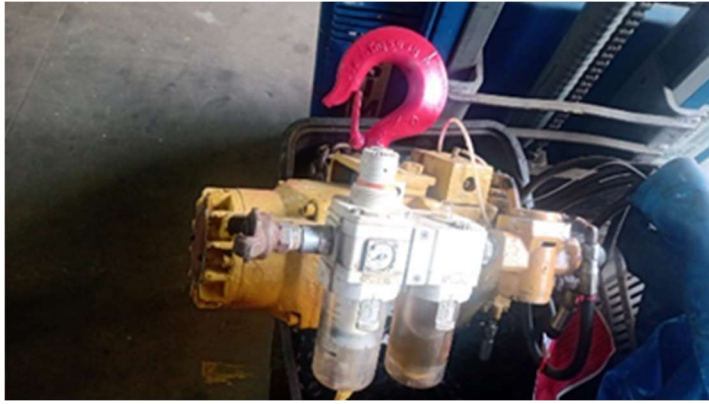


CATÁLOGO TÉCNICO

HL2000K-2C10-5-E



Marca

INGERSOLL RAND INTERNATIONAL LTD

Descrição

Talha pneumática Industrial de 2,0T com corrente para içamento. Utilizada para movimento vertical linear de subida e descida de cargas. As talhas são projetadas para elevação com um fator de segurança de 5 a 1 à carga nominal. As talhas pneumáticas são acionadas por um motor alimentado por ar comprimido, motor de engrenagem que está ligado a um eixo do pinhão que por seu lado aciona a engrenagem de redução planetária. A saída da engrenagem de redução planetária aciona a roda motora da corrente de carga. O eixo do pinhão da redução planetária está também acoplado aos discos do freio. A carcaça é construída em ferro fundido de alta resistência, os ganchos superior e inferior são giratórios a 360° e são construídos em aço carbono forjado, as correntes de carga são banhadas a níquel e construídas em aço grau 80, O sistema de freio com discos são acionados por ar comprimido e retorno por mola, o controle de acionamento possui botoeira com pendente, possui sistema de desarme por sobrecarga e sistema de desarme por limite de elevação.

Aplicação

EQUIPAMENTO TALHA PNEUMÁTICA DE CORRENTE UTILIZADO PARA MOVIMENTO VERTICAL LINEAR DE SUBIDA E DESCIDA DE CARGAS, É ALIMENTADO A AR UTILIZADO PARA ELEVAÇÃO DE CARGA COM EFICIÊNCIA E SEGURANÇA. ESSAS TALHAS PASSAM POR RIGOROSOS E ALTOS PADRÕES DE NORMAS DE QUALIDADE, DE MODO A ASSEGURAR MAIOR DESEMPENHO E EFICÁCIA.

Modelo:

HL2000K-2C10-5-E

Especificações

Carga Nominal (TON): 2	Elevação da corrente (M): 3
Pressão de trabalho (BAR): 6.3	Consumo de ar em carga (M3/MIN): 0,89
Peso (Kg): 88,23	Velocidade m/min: 5.5