

**Kalmar DRG450-60S5E**
**Dados de elevação**
**DRG450-60S5E**

Capacidade de elevação no centro de carga L4, nominal - com max. altura de elevação (kg)	45000 - 45000
Capacidade de elevação no centro de carga L5, nominal - com max. altura de elevação (kg)	27000 - 27000
Velocidade de elevação L4, sem carga - com 70% de carga (m/s)	0.36 - 0.2
Velocidade de abaixamento L4, sem carga - com carga nominal (m/s)	0.46 - 0.33
Lowering speed L4, unloaded – at 70% of rated load (m/s)	0.46 - 0.49

**Dados de direção**

Velocidade de direção frente, sem carga - com carga nominal (km/h)	28 - 27
Velocidade de direção reverso, sem carga - com carga nominal (km/h)	18 - 18
Inclinação a 2 km/h, sem carga - com carga nominal (%)	31 - 17
Inclinação max, sem carga - com carga nominal (%)	40 - 22
Tração max (kN)	257

**Peso**

Peso de serviço (kg)	67400
Carga no eixo de tração no centro de carga L4, sem carga – na carga nominal (kg)	34600 - 100600
Carga no eixo de tração no centro de carga L5, sem carga – na carga nominal (kg)	39000 - 86900
Carga no eixo de tração na posição de condução de acordo com a norma EN 1459, e carga nominal (kg)	88800
Carga no eixo de direção no centro de carga L4, sem carga – na carga nominal (kg)	32800 - 11800
Carga no eixo de direção no centro de carga L5, sem carga – na carga nominal (kg)	28400 - 7500
Carga no eixo de direção na posição de condução de acordo com a norma EN 1459, e carga nominal (kg)	23600

**Motor**

Fabricante - modelo	Volvo / TAD-853-VE
Combustível - tipo de motor	Diesel / 4 tempos
PT - Emission stage / approval	EU Stage III / EPA Tier 3
Número de cilindros - volume (cm³)	6 / 7.7
Potência de acordo com ISO 3046 - em reverso (kW - rpm)	231 @ 1700
Torque de acordo com ISO 3046 - em reverso (Nm - rpm)	1310 @ 1450
Alternador, potência (W)	AC - 3640
Bateria de partida, voltagem - capacidade (V - Ah)	2x12 - 135-145
Consumo de combustível, condução normal (l/h)	10 - 15

**Transmissão**

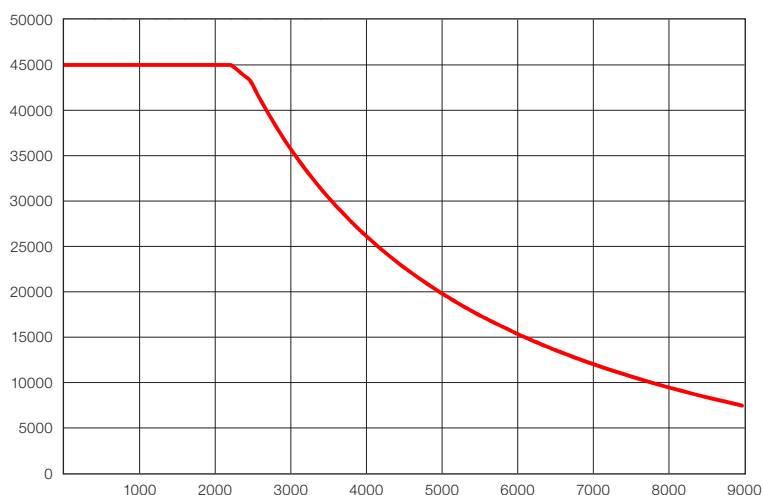
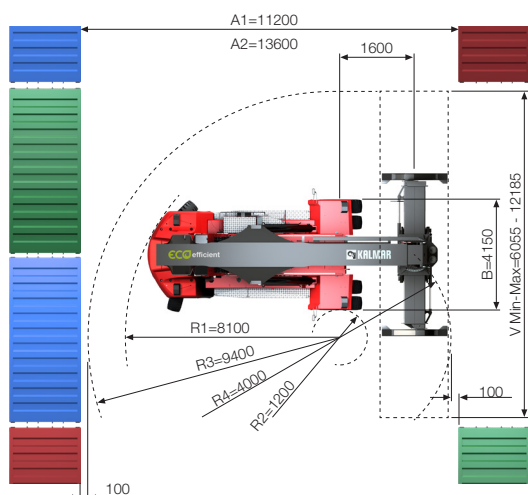
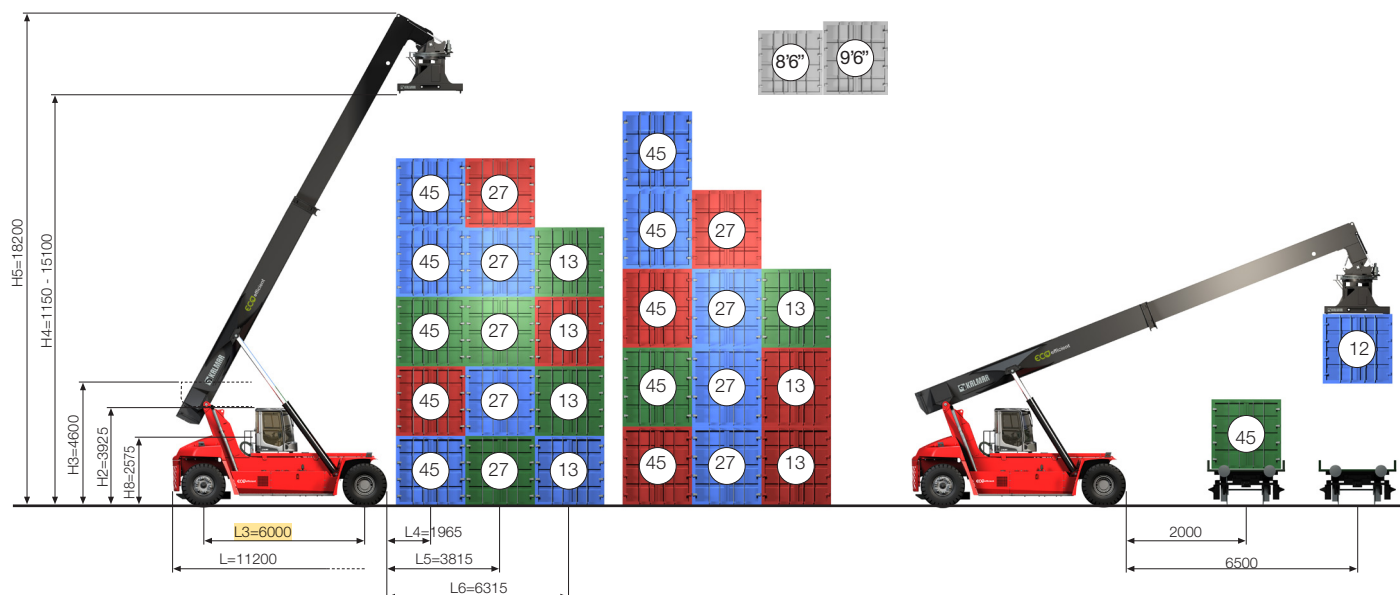
Fabricante - modelo	Dana / HVT R2-851
Embreagem, tipo	Hydrostatic
Caixa de transmissão	Hydro-mechanical Variable Transmission
Número de marchas, frente - reverso	3 - 2
Eixo motor, fabricante - tipo	Kessler D102 / Differential and hub reduction

**Rodas**

PT - Tipo	Sem câmara - Diagonal - E4
Dimensão, frontal - traseira (polegadas)	18.00x25 – 18.00x25
PT - Rim dimension, front – rear (inch)	13.00x25 / 2.5
Número de rodas, frontal - traseira	4* - 2
Pressão (Mpa)	1.0

**Outros**

Sistema de direção, tipo - manobra	Servo eletro-hidráulico - Volante com orbitrol
Sistema de freio de serviço - tipo - rodas afetadas	Mola do freio - Eixo diferencial
Sistema de freio de estacionamento, tipo - rodas afetadas	Freio banhado a óleo - Eixo diferencial
Nível de ruído EN12053 com ECO mode - equivalente dentro da cabine LpAZ (dB(A))	67-70
Nível de ruído EN12053 com ECO mode - equivalente fora da cabine LpAZ (dB(A))	103-107
Pressão hidráulica Máxima (MPa) Lança / spreader	23.0
Volume de combustível (l)	550
Volume de óleo hidráulico (l)	750 (600 + 150)
Proteção de sobrecarga	Eletrônico



## Dimensões

## DRG450-60S5E

Ângulo da lança (°)	$\alpha$	0 - 60
Rotação do spreader, horário – anti-horário (°)	$\beta$	195 - 105
Deslocamento lateral $\pm$ (mm)	V1	$\pm 800$
Longitud de la pluma / rango (mm)		7000
PT - Number of rotation motors and rotation brakes		2 + 2
PT - Spreader lifting eyes, in boom nose		4
Ângulo da inclinação do spreader / tilt		$\pm 5^\circ$ / MPS
Centro dos pneus (c-c), frontal - traseira	S	3030 - 2600
Folga entre o chão e a maquina , min. (mm)		250

The designs and materials specification are subject to alternation without prior notice.  
Tolerances according to K-standard 95430.0008/0009.



Kalmar is the global leader in sustainable cargo handling for ports, terminals, distribution centres and heavy industry. With our extensive electric portfolio and global service network, we help our customers move towards safer, more eco-efficient and productive operations. Together, we develop innovative solutions that shape the future of our industry, improving our customers' every move. [www.kalmarglobal.com](http://www.kalmarglobal.com)

Kalmar is part of Cargotec. Cargotec's (Nasdaq Helsinki: CGCBV) sales in 2023 totalled approximately EUR 4.6 billion and it employs around 11.400 people. [www.cargotec.com](http://www.cargotec.com)

Kalmar Solutions AB  
Movägen 1  
SE-341 32, Ljungby, Sweden  
tel. +46 372 260 00  
[www.kalmarglobal.com](http://www.kalmarglobal.com)