

Uma Revolução Na Análise De Leite

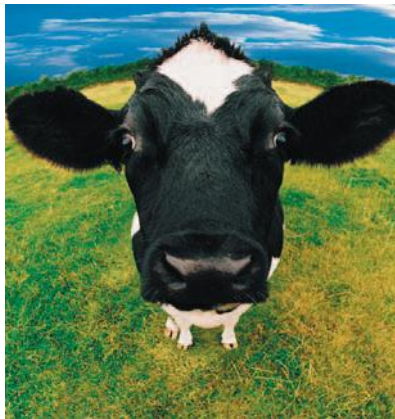


NEXGEN SERIES

DairySpec FT

GORDURA • PROTEÍNA • LACTOSE • SÓLIDOS E OUTRAS ANÁLISES





“Como a única companhia do mundo focada 100% na instrumentação para leite, nós entendemos os desafios desta indústria e as constantes necessidades de inovação.”

BENT LYDER
Fundador e Presidente da Bentley Instruments

O NOVO EQUIPAMENTO DA SÉRIE NEXGEN

Bentley DairySpec FT – Um equipamento robusto e de alta precisão desenvolvido para análise de produtos lácteos

A Série NexGen da Bentley foi desenvolvida para atender uma ampla gama de aplicações em laboratórios e laticínios que precisam de um equipamento preciso para análise de leite fluído e derivados do leite, incluindo gordura, proteína, lactose e sólidos. Projetado de acordo com os rigorosos padrões Bentley Instruments de sistema de qualidade, o DairySpec FT é extremamente preciso, robusto e excepcional confiabilidade.

A TECNOLOGIA

O DairySpec FT utiliza um espectrofotômetro industrial de transformada de Fourier (Fourier Transform Spectrometer - FTIR) que captura o espectro completo da amostra de leite para análise de composição. A análise de todo espectro permite que a calibração se baseie em todas as características espectrais de cada componente específico. O espectro infravermelho é armazenado permanentemente, de forma que, a qualquer tempo no futuro, outras calibrações possam ser aplicadas retroativamente aos seus dados.

PADRÕES BENTLEY INSTRUMENTS

Por mais de 25 anos a Bentley Instruments é líder no desenvolvimento de equipamentos para análise de leite. Fundada em 1983, conquistou uma ótima reputação por desenvolver soluções inovadoras de alta precisão para análise de produtos lácteos. Entregamos o melhor em pós-venda e suporte: suporte telefônico, diagnóstico remoto via software e suporte local para nossos clientes. Entendemos a demanda do fluxo de trabalho contínuo e fazemos o que for preciso para manter sua operação contínua, não importando onde seu laboratório ou fábrica esteja localizado.

APLICAÇÕES

As principais aplicações incluem medição de gordura, proteína, lactose, sólidos e outros componentes numa grande variedade de produtos lácteos.

O sistema é desenvolvido para fábricas de laticínios e laboratórios que requerem um instrumento extremamente confiável e preciso para a realização de testes individuais em uma variedade de produtos. O DairySpec FT foi desenvolvido para quem necessita de um instrumento que atende às análises de leite mais detalhadas, exigidas pelos consumidores e órgãos reguladores do governo.

O novo DairySpec FT têm os resultados de alta performance para análise em produtos lácteos. Fácil de usar e extremamente confiável foi projetado para indústrias e laboratórios que necessitam de um equipamento robusto.



FUNCIONALIDADES DO DAIRYSPEC FT

- Monitor *touchscreen* ergonômico para facilitar a interface com o operador.
- Software baseado em Windows que integra simultaneamente controle, aquisição de dados, análise, armazenamento e geração de relatórios.
- Interferômetro referenciado a laser e lacrado em um deck óptico hermeticamente fechado com temperatura controlada.
- Reservatório interno aquecido para autolimpeza e auto zeros (padronização).
- Deck óptico processa a análise da energia absorvida no espectro inteiro de infravermelho médio.
- Aquecimento automático da amostra permite análise de produtos frios (dispensa banho-maria).
- Pipeta perfurada a laser filtra a amostra de sujidades na entrada.
- LEDs de operação no painel frontal trazem um feedback instantâneo da situação do equipamento para o operador.



Sistema baseado em rede TCP/IP permite conectividade total e acesso remoto.



Entrada de amostra no equipamento fácil e conveniente de usar.



Sistema de bombeamento robusto permite a análise do produto cru e com alta viscosidade.



Espectrômetro selado elimina regeneração desseccante frequente.

TECNOLOGIA BENTLEY DAIRYSPEC FT

O DairySpec FT incorpora o que há de mais moderno em tecnologia para análise de leite

Com o Bentley DairySpec FT todo o controle é integrado em um software baseado em Windows. A tela touchscreen simples e intuitiva é desenvolvida para uma operação simples. As funcionalidades de exportação de dados e acesso remoto permitem ao supervisor do laboratório monitorar o status do equipamento e analisar os resultados remotamente. Um diagnóstico extensivo com coletas e análise das informações de hardware é feito o tempo todo no DairySpec FT, garantindo ao usuário que o instrumento esteja na sua condição ótima de trabalho quando a amostra é analisada. Graças ao armazenamento das informações de diagnóstico de cada amostra, uma verificação para auditar e validar uma análise pode ser feita a qualquer momento. Exemplos do diagnóstico incluem uma variedade de temperaturas críticas, pressões de bombeamentos, níveis de umidade e pressão do ar no deck óptico ou presença de choques e vibrações no equipamento. Nossa equipe de suporte também pode fazer acesso remoto para monitorar e ajudar no diagnóstico. Para exportação de resultados, uma variedade de saídas de dados está disponível, incluindo serial, USB, TCP/IP (Ethernet) que podem ser facilmente configuradas para sistemas existentes.

DESCRIÇÃO BENTLEY DAIRYSPEC FT

DairySpec FT oferece análise de leite completa para hoje e amanhã.

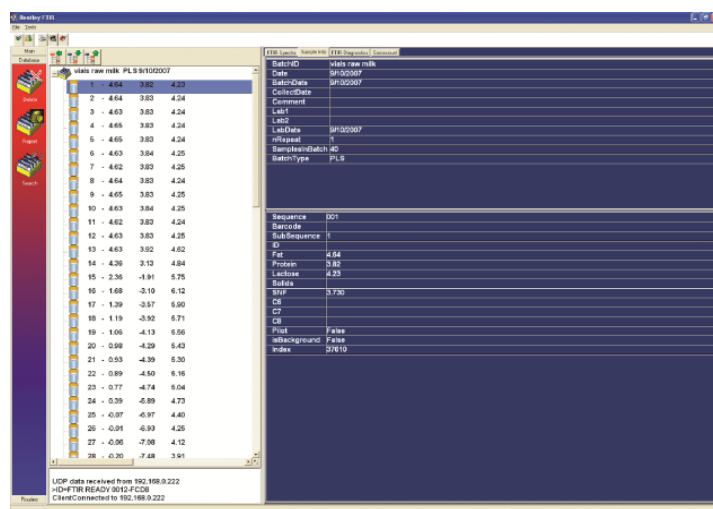
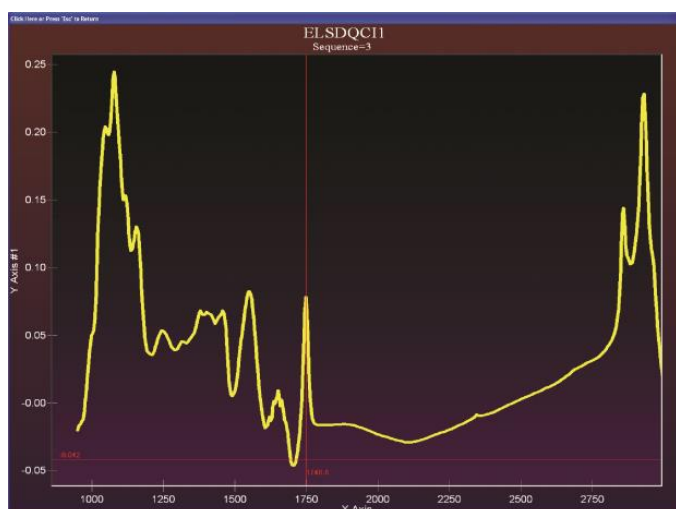
DairySpec FT oferece análise completa de leite hoje, com a capacidade de incorporar novas calibrações dos componentes de amanhã . No coração do DairySpec FT é a Transformada de Fourier, que capta o espectro de absorção de infravermelho completo da amostra de leite . Recolhendo o espectro completo permite a calibração seja com base em várias características espectrais de cada componente particular. O espectro é armazenado permanentemente, de modo que a qualquer momento outras calibrações possam ser aplicadas retroativamente aos seus dados. Ao usuário é fornecido acesso completo a todo o espectro; ele pode ser visto no software ou os pontos de dados podem ser exportados para uso com programas externos. Com esse acesso, o utilizador pode acomodar as medições de componentes novos que se tornam importantes no futuro. Desenvolvimento de calibração pode ser realizado de forma independente pelo utilizador ou em conjunto com a Bentley Instruments. O deck óptica do DairySpec FT está alojado em uma caixa selada garantindo estabilidade de temperatura, reduzindo a umidade e praticamente eliminando a tarefa de regeneração do desseccante.

CAPACIDADES DE DIAGNÓSTICO REMOTO

O diagnóstico baseado na web das séries NexGen permite a Bentley Instruments acessar seu equipamento de qualquer localização via internet. Isso permite ao seu pessoal de laboratório e a Bentley trabalharem juntos para analisar a funcionalidade de todo o sistema, não importando onde seu equipamento esteja localizado.

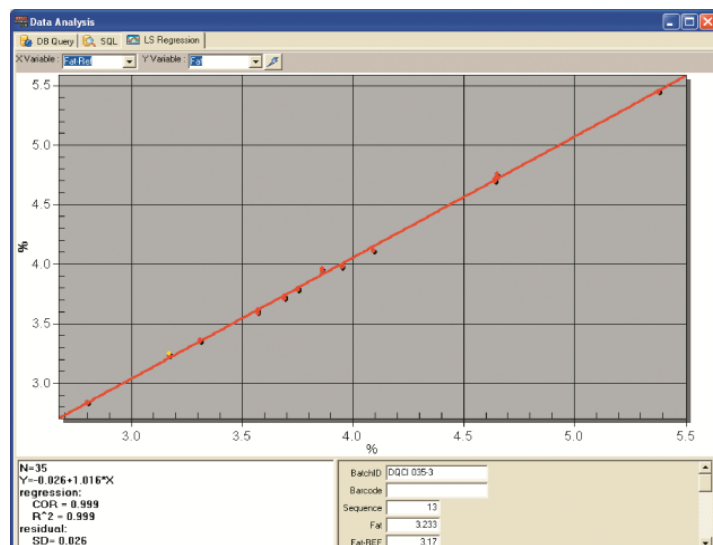
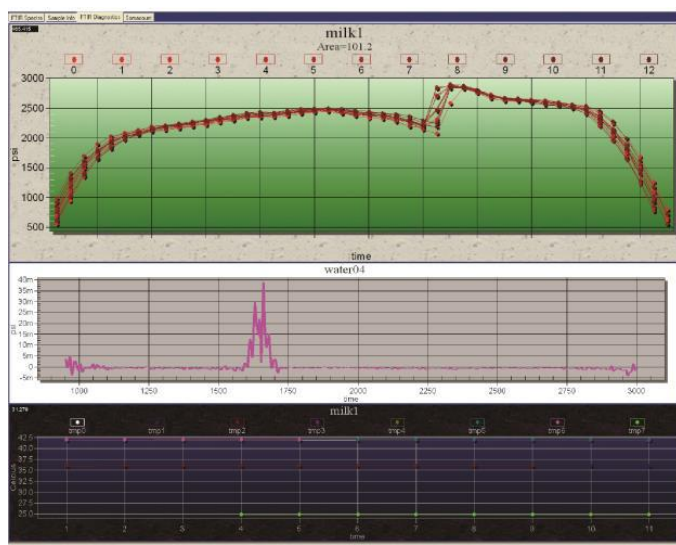
ANÁLISE E RELATÓRIOS EM TEMPO REAL

O DairySpec FT apresenta resultados e informações de diagnósticos de forma clara e concisa. Relatórios personalizados podem ser criados para sua rotina de acordo com suas necessidades.



Os dados completos do espectro são extraídos da amostra e mostrados aqui. Sofisticadas calibrações de múltiplas variáveis são usados para extrair os dados de composição. O espectro é permanentemente armazenado para referência futura e o usuário pode exportar para outros programas de análise.

Um sumário dos detalhes de uma amostra em particular, incluindo o lote e a identificação das amostras, bem como um relatório completo dos valores medidos.



Diagnóstico em tempo real para cada amostra. Aqui a pressão da bomba é exibida. Guias acima permitem ao usuário facilmente navegar entre os vários diagnósticos.

A precisão é verificada usando um gráfico que compara o valor medido versus amostra de referência ou set de calibração.



Sistema de amostragem automatizada para laboratórios com altos requisitos de rendimento da amostra.

SISTEMA COMBINADO BENTLEY DAIRYSPEC FT

O DairySpec Combi incorpora a mais recente tecnologia em análise de componentes de leite automatizado e contagem de células somáticas.



O sistema combinado DairySpec é formado por um DairySpec FT e um Somacount FC em sistema de amostragem automático que apresenta resultados simultâneos para análise de componentes de leite e contagem de células somáticas. Este sistema automatizado foi projetado para laboratórios de leite e instalações de processamento que exigem um instrumento altamente confiável e preciso. Variando em velocidades de 100 até 300 amostras por hora, este sistema proporciona eficiência, uma análise mais rápida e flexibilidade para aumentar a velocidade de testes com o aumento de volume de amostras. Possui um sistema de amostragem automático podendo também ser acoplado a um leitor de código de barras.

O DairySpec Combi é pré-calibrado para oferecer resultados padrão, tais como gordura, proteína, lactose, sólidos, SNF, MUN, FPD, SCC além de muitos outros componentes opcionais. Com o espectrômetro FT poderoso e o formato espectral aberto, o desenvolvimento de componentes pode ser ilimitado. O programa de software baseado em Windows combinado com a interface gráfica simples e intuitiva é projetada para o uso fácil do operador.

Entre em contato conosco para mais informações sobre estes modelos.



Instrumento opcional, carrinho permite fácil acesso e mobilidade.

ESPECIFICAÇÕES TÉCNICAS BENTLEY DAIRYSPEC FT

Temperatura da Amostra	4°C - 42°C
Start Up / Desligar	menos de 10 minutos
Faixa de Medição (Gordura, proteína, lactose, sólidos)	0-50%
Tipo de leite	vaca, cabra, ovelha, búfala
Precisão * (Cv)	Cv < 1% para todos os componentes
Repetibilidade * (Cv)	Cv < 0,5% para todos os componentes
Carry-Over	< 1,0%
Condição da amostra	fresca ou em conserva
Elétrica	110/220 v; 50/60hz
Dimensões (CxLxA)	24 "x 26" x 15.5 "(61 x 66 x 39.4 cm)
Peso	100 lbs. (45,4 kg)

* As especificações estão sujeitas a alterações sem qualquer aviso prévio.