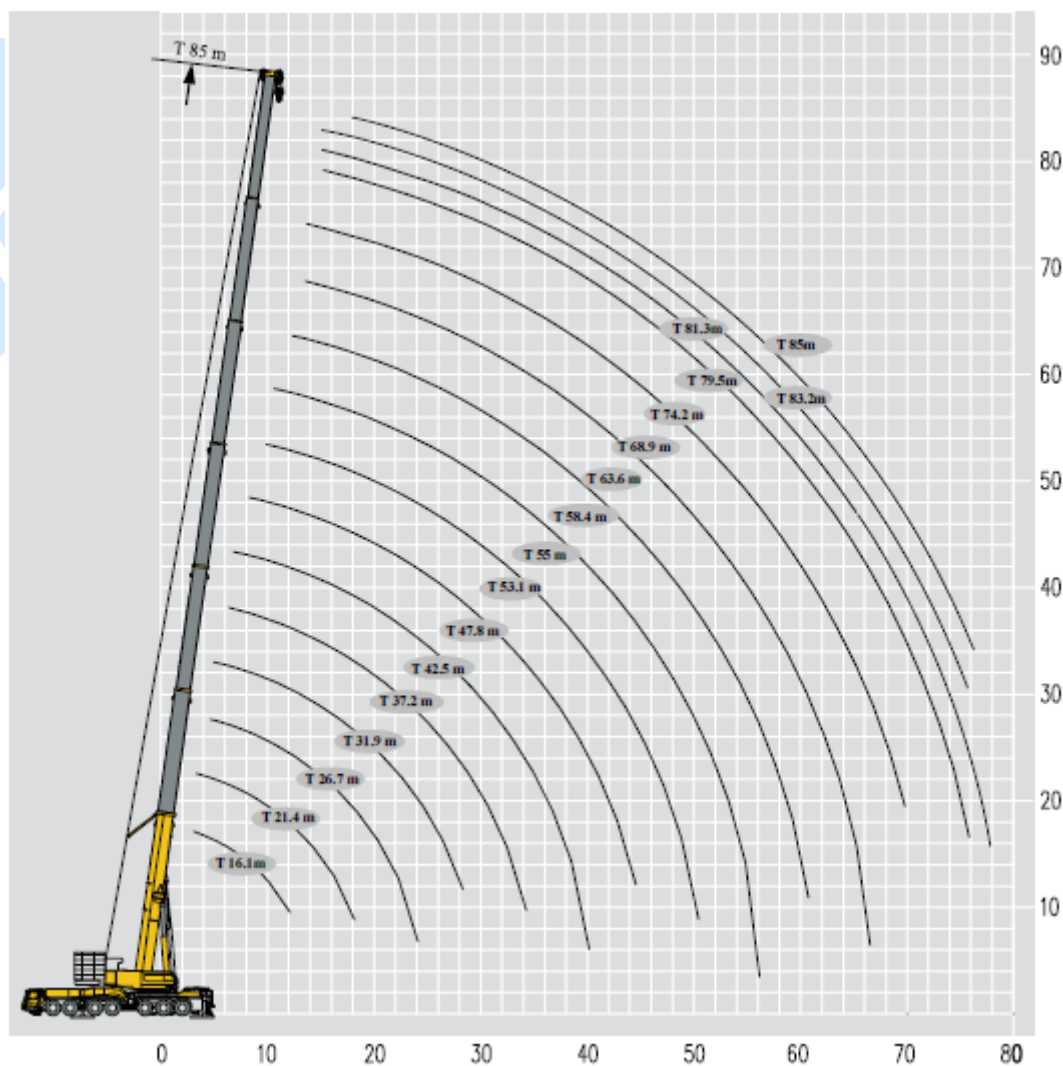
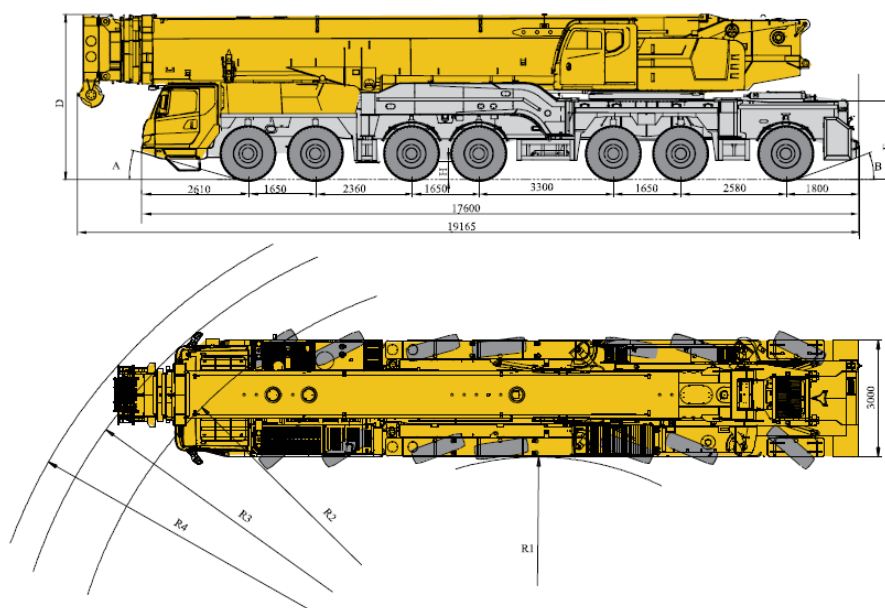




Caminhão guindaste XCA500

Especificações técnicas

Categoria	Item	Unidade	Parâmetro
Geral	Capacidade máxima de içamento	t	500
	Raio mínimo de trabalho nominal	m	3
	Lança telescópica	Seções	7
	Base da lança retraída	m	16,1
	Lança totalmente estendido	m	85
	Eixos	-	Direcionais
Motor Diesel	Modelo	-	OM502LA.E3B/1
	Potência máxima	kW/rpm	480/1800
	Torque máximo	N.m/rpm	3000/1300
Dimensões	Dimensões (Comprimento x Largura x Altura) mm	mm	19.165x3.000x4.000
Peso	Peso Máximo Admissível	kg	84000
Peso por Eixo	1°	kg	12000
	2°	kg	12000
	3°	kg	12000
	4°	kg	12000
	5°	kg	12000
	6°	kg	12000
	7°	kg	12000
Deslocamento	Velocidade Máxima de Deslocamento	km/h	≤80
	Velocidade Mínima de Deslocamento	km/h	2
	Diâmetro Mínimo de Giro	m	24
	Diâmetro Mínimo de Giro da Cabeça do Braço	m	28.5
	Distância Mínima do solo	mm	280
	Ângulo de Aproximação	°	16
	Ângulo de partida	°	20
	Distância de Frenagem a 30km/h	m	≤10
	Máxima Gradeabilidade	%	≥42
	Consumo em 100km de deslocamento	L	105



Rodovia Fernão Dias BR 381, KM 854-855 – Bairro Distrito Industrial
 Pouso Alegre – MG | CEP: 37556-830 | Fone: +55 (35) 2102-0500