

MODELO: MLCAM-AA

1. Informações Gerais:

O MLCAM-AA trata-se de um tipo de espaçador projetado para reduzir a área de contato do conjunto de ferramentas com o furo de poço e reduzir a força necessária para desalojar um conjunto de ferramentas que é fixado diferencialmente. Esta ferramenta faz parte do equipamento FCII que permite a comunicação entre a coluna de formação e a plataforma ORA, proporcionando uma opção de entrada maior que o FCRF. O FCII consiste em dois mandris com packers infláveis controlados pelo FPAS.

Além do MLCAM, o FCII é composto pelos seguintes equipamentos:

- FIIMU: mandril superior para receber obturador inflável superior;
- FIIML: mandril inferior para receber packer inflável inferior;
- FCMUK: Kit de acessórios para mandril. Contém telas de filtro opcionais e componentes adaptadores para obturadores de diferentes diâmetros.

Os seguintes equipamentos opcionais estão disponíveis:

- FCIE: conjuntos espaçadores que podem ser conectados entre os mandris superior e inferior para aumentar o vão entre os packers, aumentando efetivamente a zona isolada sob teste. Existem duas opções disponíveis para aumentar o espaço do vão em 1,5m ou 4,0m;
- FAR7: Mecanismo de retração automática para packers de 7 pol. Ele foi projetado para produzir um recesso na linha de preenchimento do tampão quando o cabo da ferramenta é puxado para cima.

2. Especificações Técnicas:

Modelo: MLCAM-AA

Marca: Schlumberger

Fabricante: Schlumberger HCS, Estados Unidos

Modelo	Temp (degC)	Pressão (psi)	Diâmetro (in)	Comprimento (in)	Comentários
MLCAM-AA	200	35,000	7.5	5.0*	Material principal: aço inoxidável

3. Campo de Aplicação:

ATUAR EM OPERAÇÕES DE PERFURAÇÃO E PRODUÇÃO DE POÇOS DE PETRÓLEO.

MODELO: MLCAM-AA

4. Desenhos e Esquemas

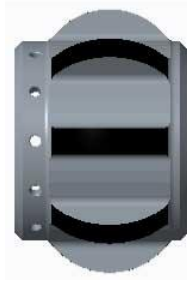


Figura ilustrativa do MLCAM.