

Catálogo Técnico

Modelo: Neo

Potência: 3/N/PE AC400/230V 50-60Hz

Elétrica: 3,5kVA

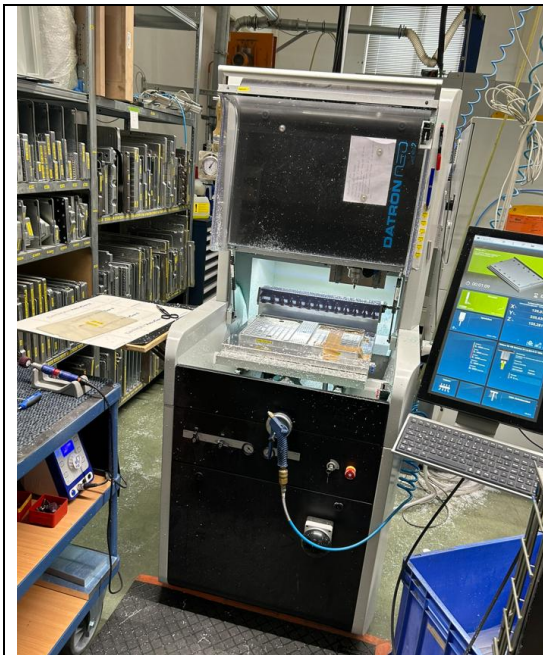
Corrente: 16A

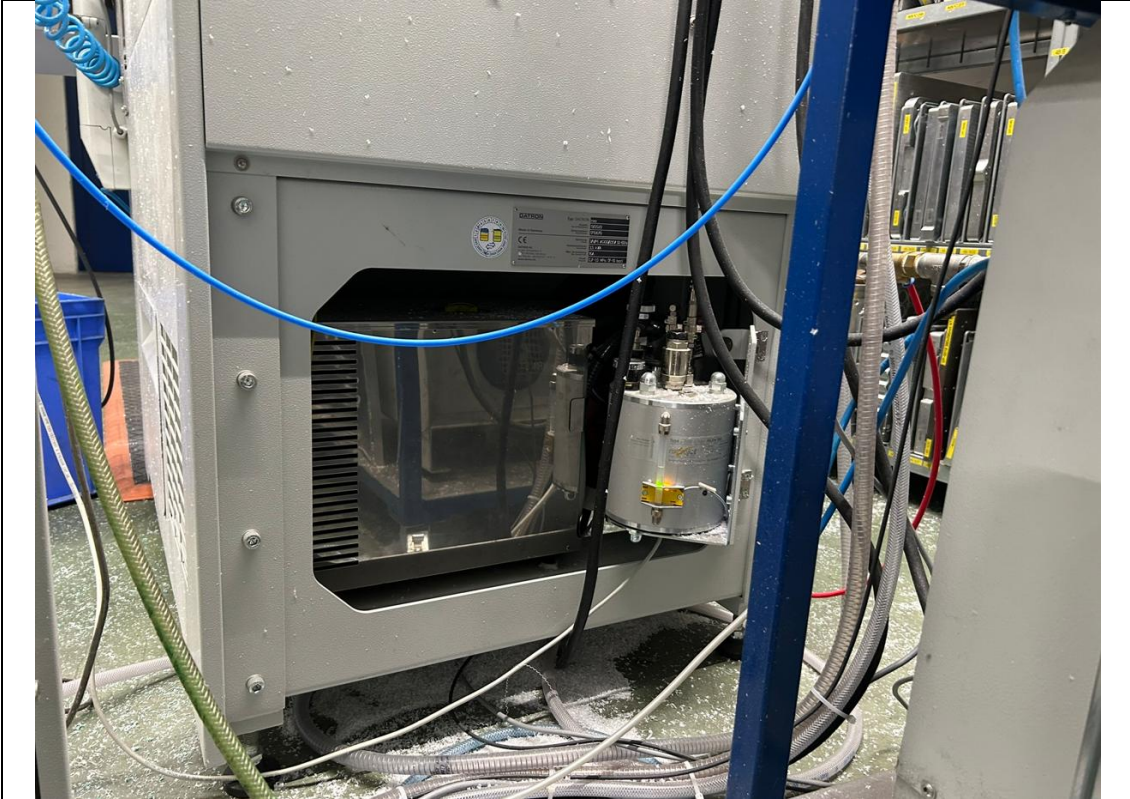
Pressão: 0,7-1,0 Mpa (7-10bar)

Fresadora CNC compacta de alta velocidade com espaço mínimo

- Área de usinagem: 500 mm x 400 mm (eixo X x eixo Y)
- Velocidade de usinagem de até 28 m/min
- Aceleração: 5 m/s²
- Mesa de alumínio com guias de precisão: conexões de vácuo e conexões de ar comprimido para elementos de curso curto integradas na mesa
- Gaveta de cavacos integrada
- Acesso ergonômico e tampa de segurança em policarbonato
- Estrutura da máquina feita de fundição mineral
- Base da máquina feita de perfis de aço com pés ajustáveis para fácil alinhamento
- Fuso de usinagem: 2,0 kW*, velocidade 4.000-40.000 rpm, assíncrono, torque [Nm] 0,6, porta-ferramentas com fixação direta para diâmetro de haste de 8 mm (*Dados máximos do fuso. A potência de saída do inversor pode ser menor devido a razões técnicas/tecnológicas.)
- Unidade de resfriamento do fuso integrada, resfriamento do compressor, monitoramento de fluxo
- Sistema de lubrificação de resfriamento de quantidade mínima, recipiente de 2,6 litros (capacidade máxima de líquido 2 litros), 2 bicos
- Magazine de ferramentas, 24x com disposição fixa de ranhuras:
 - 15x 10,5 mm: para ferramentas com diâmetro de haste inferior a 8 mm (pinça adaptadora a 8 mm necessária);
 - 6x 12,5mm: para ferramentas com diâmetro de haste de 8 mm;
 - 3x 18mm: para ferramentas escalonadas com diâmetro de haste de 8 mm e diâmetro de canal de até 14 mm;
- Sensor de comprimento da ferramenta
- Sensor XYZ TP-R
- Número de posições de armazenamento de ponto zero: ilimitado
- Número de lugares no armazenamento (troca manual): ilimitado
- Assistente CAM

- Administração do programa
- Gerenciamento de ferramentas
- Simulação 3D
- Status
- Editor com linguagem de programação DATRON SimPL
- Ciclos de operação manual
- Comportamento dinâmico ajustável
- Interface padrão: DIN / ISSO
- Sistema de acionamento: servo drives digitais sem escova; fusos de esferas acionados diretamente para cada eixo
- Equipamento periférico: gerador de vácuo (ver fotos abaixo)
- Espaço no chão* (sem terminal de operação): 805 mm x 1290 mm x 1880 mm
- Peso: aprox. 700 kg/aprox., não embalado







Gerador de Vácuo



Gerador de Vácuo