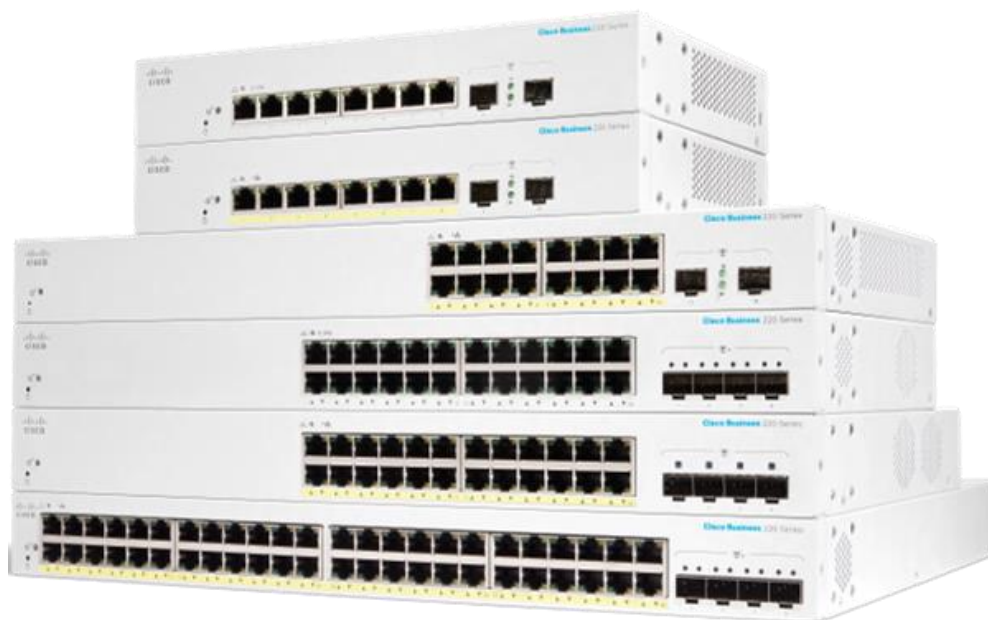


## Especificações do Equipamento CBS250-48P-4G-SP

---

Aparelho para comutação de pacotes de dados, Switch Cisco serie CBS250 Smart, com 48 portas GE, PoE, 4 uplinks 1G SFP



| Produto          | Descrição do Produto                        |
|------------------|---|
| CBS250-48P-4G-SP | Aparelho para comutação de pacotes de dados |

## **ESPECIFICAÇÕES DO PN: CBS250-48P-4G-SP**

### ESPECIFICAÇÕES GERAIS

- Capacidade em milhões de pacotes por segundo (mpps) (pacotes de 64 bytes) : 95,23
- Capacidade de comutação em gigabits por segundo (Gbps): 128,0
- Spanning Tree Protocol (STP):
  - Suporte a árvore de abrangência padrão 802.1d
  - Convergência rápida usando 802.1w (Rapid Spanning Tree Protocol [RSTP]), habilitado por padrão
  - Várias instâncias de spanning tree usando 802.1s (MSTP); 8 instâncias são suportadas
  - Spanning Tree Plus por VLAN (PVST+); 126 instâncias são suportadas
  - PVST+ rápido (RPVST+); 126 instâncias são suportadas
- Agrupamento de portas/agregação de links
  - Suporte para IEEE 802.3ad Link Aggregation Control Protocol (LACP)
  - Até 4 grupos
  - Até 8 portas por grupo com 16 portas candidatas para cada (dinâmico) 802.3ad Link Aggregation Group (LAG)
  - 4 10 Gigabit SFP+
  - Montável em rack
  - 48 portas 10/100/1000 com orçamento de energia de 195 W SFP de 4 Gigabits

### ENERGIA:

- 110 V = 27,54 W
- 220 V = 27,25 W

### PADRÕES:

- IEEE 802.3 10BASE-T Ethernet,
- IEEE 802.3u 100BASE-TX Fast Ethernet,
- IEEE 802.3ab 1000BASE-T Gigabit Ethernet,

- IEEE 802.3ad Link Aggregation Control Protocol,
- IEEE 802.3z Gigabit Ethernet,
- IEEE 802.3x Flow Control,
- IEEE 802.3 e LACP,
- IEEE 802.1D (STP),
- IEEE 802.1Q/p VLAN,
- IEEE 802.1w RSTP,
- IEEE 802.1s Multiple STP,
- IEEE 802.1X Autenticação de Acesso à Porta,
- IEEE 802.3af,
- IEEE 802.3at,
- RFC 768, RFC 783,
- RFC 791, RFC 792,
- RFC 793, RFC 813,
- RFC 879, RFC 896,
- RFC 826, RFC 854,
- RFC 855, RFC 856,
- RFC 858, RFC 858,
- RFC 894, RFC 919,
- RFC 920, RFC 922,
- RFC 950, RFC 951,
- RFC 1042, RFC 1071,
- RFC 1123, RFC 1141,
- RFC 1155, RFC 1157,
- RFC 1213, RFC 1215,
- RFC 1215, RFC 1286,
- RFC 1350, RFC 1442,
- RFC 1451, RFC 1493,
- RFC 1533, RFC 1541,
- RFC 1542, RFC 1573,

- RFC 1573 , RFC 1643,
- RFC 1700, RFC 1757,
- RFC 1867, RFC 1907,
- RFC 2011, RFC 2012,
- RFC 2013, RFC 2030,
- RFC 2131, RFC 2132,
- RFC 2233, RFC 2576,
- RFC 2616, RFC 2618,
- RFC 2665, RFC 2666,
- RFC 2674, RFC 2737,
- RFC 2819, RFC 2863,
- RFC 3164, RFC 3411,
- RFC 3412, RFC 3413,
- RFC 3414, RFC 3415,
- RFC 3416, RFC 3416

DIMENSÕES (A x L x P):

- 44.5 x 24.0 x 4.4 cm

AMBIENTE:

- Temperatura operacional: -5° a 40°C
- Temperatura de armazenamento: -25° a 70°C
- Umidade relativa: 10 a 90% sem condensação