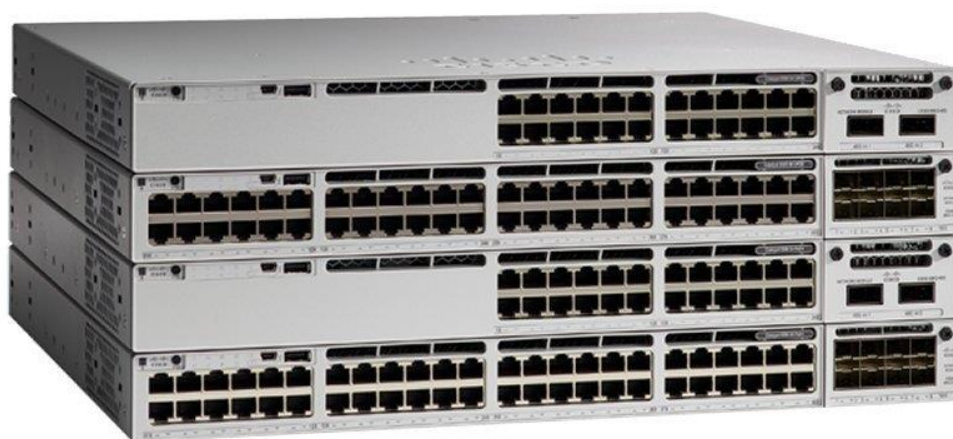


## Especificações do Equipamento C9300-48UB-A=

---

Aparelho para comutação de pacotes de dados, Switch Cisco serie Catalyst 9300, com 48 portas UPOE Deep Buffer, rede avançada



Produto	Descrição do Produto
C9300-48UB-A=	Aparelho para comutação de pacotes de dados

## **ESPECIFICAÇÕES DO PN: C9300-48UB-A=**

### ESPECIFICAÇÕES GERAIS

- 48 portas modular

### GERENCIAMENTO:

- BRIDGE-MIB
- CISCO-BRIDGE-EXT-MIB
- CISCO-BULK-FILE-MIB
- CISCO-CABLE-DIAG-MIB
- CISCO-CALLHOME-MIB
- CISCO-CEF-MIB
- CISCO-CIRCUIT-INTERFACE-MIB
- CISCO-CONFIG-COPY-MIB
- CISCO-CONFIG-MAN-MIB
- CISCO-DEVICE-LOCATION-MIB
- CISCO-DHCP-SNOOPING-MIB
- CISCO-EIGRP-MIB
- CISCO-EMBEDDED-EVENT-MGR-MIB
- CISCO-ENTITY-FRU-CONTROL-MIB
- CISCO-ENTITY-SENSOR-MIB
- CISCO-ENTITY-VENDORTYPE-OID-MIB
- CISCO-ERR-DISABLE-MIB
- CISCO-FLASH-MIB
- CISCO-FLOW-MONITOR-MIB
- CISCO-FTP-CLIENT-MIB
- CISCO-HSRP-EXT-MIB
- CISCO-HSRP-MIB
- CISCO-IETF-BFD-MIB
- CISCO-IETF-PPVPN-MPLS-VPN-MIB
- CISCO-IETF-PW-MPLS-MIB

- CISCO-IF-EXTENSION-MIB
- CISCO-IGMP-FILTER-MIB
- CISCO-IMAGE-LICENSE-MGMT-MIB
- CISCO-IMAGE-MIB
- CISCO-IP-CBR-METRICS-MIB
- CISCO-IP-STAT-MIB
- CISCO-IP-TAP-MIB
- CISCO-IP-URPF-MIB
- CISCO-IPSEC-FLOW-MONITOR-MIB
- CISCO-IPSEC-MIB
- CISCO-IPSEC-PROVISIONING-MIB
- CISCO-IPSLA-AUTOMEASURE-MIB
- CISCO-IPSLA-ECHO-MIB
- CISCO-IPSLA-JITTER-MIB
- CISCO-L2-CONTROL-MIB
- CISCO-L2L3-INTERFACE-CONFIG-MIB
- CISCO-LAG-MIB
- CISCO-LICENSE-MGMT-MIB
- CISCO-LOCAL-AUTH-USER-MIB
- CISCO-MAC-NOTIFICATION-MIB
- CISCO-MDI-METRICS-MIB
- CISCO-MEDIA-METRICS-MIB
- CISCO-MEMORY-POOL-MIB
- CISCO-MPLS-LSR-EXT-STD-MIB
- CISCO-NBAR-PROTOCOL-DISCOVERY-MIB
- CISCO-NHRP-EXT-MIB
- CISCO-NTP-MIB
- CISCO-PAGP-MIB
- CISCO-PORT-SECURITY-MIB

### AMBIENTE:

- Temperatura operacional: -5°C a +45°C
- Temperatura de armazenamento: - -40° a 158°F (-40° to 70°C)
- Umidade relativa: -40° a 158°F (-40° to 70°C)

### ENERGIA:

- Fontes de energia (até 2): 1200W AC, 930W DC, ou 1200W HVAC/HVDC
- Potência típica de entrada (AC): 429W
- Potência máxima de entrada (AC): 1245W
- Tensão de entrada (AC): 100 a 240V
- Tensão de entrada (DC)
  - Mín-máx: -40V a -72V
  - Nominal: -48V a -60V
- Frequência (AC): 50 a 60Hz
- Eficiência: 90% ou mais (20 a 100% de carga)

### SEGURANÇA:

- UL 60950-1
- CAN/CSA-C222.2 No. 60950-1
- EN 60950-1
- IEC 60950-1
- AS/NZS 60950.1
- IEEE 802.3

### EEC:

- 47 CFR Part 15
- CISPR22 Class A
- EN 300 386 V1.6.1
- EN 55022 Class A
- EN 55032 Class A
- CISPR 32 Class A

- EN61000-3-2
- EN61000-3-3
- ICES-003 Class A
- TCVN 7189 Class A
- V-3 Class A
- CISPR24
- EN 300 386
- EN55024
- TCVN 7317
- V-2/2015.04
- V-3/2015.04
- CNS13438
- KN32
- KN35
- IEC 61000-6-1
- EN 61000-6-1