

CMIR-EB

1. Informações Gerais:

Aplicação Principal:

O CMIR-EB é uma ferramenta centralizadora por meio de braços articulados, a mesma é usada com ferramentas de perfilagens de poços com sua alta força de centralização e suporte o peso para se obter dados válidos, prevenir “dedos” extremamente estendidos ou deformidades.

O centralizador possui 6 braços, podendo executar serviços padrões e pesados em caso de uso conjunto com determinadas ferramentas, nesse caso são utilizadas molas de trabalho pesado.

Descrição Técnicas:

Número de braços	6
Classificação de temperatura (degC)	205
Classificação de pressão (kpsi)	25
Diâmetro da ferramenta (in)	3-3/8"
Comprimento total (in)	51
Conectores	3-3/8" / 31 pinos

2. Campo de Aplicação:

É utilizada na aquisição de dados como integridade em poços de petróleo e gás e seus revestimentos.

3. Bem de Capital: suas partes, peças e componentes

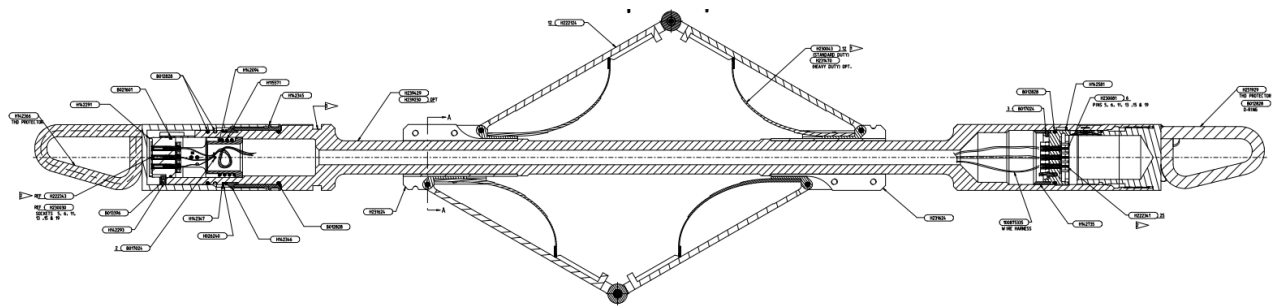


Figura 1: Desenho esquemático do Centralizador Por Meio de Bracos Articulados



Figura 2: CMIR-EB