

MEMORIAL TÉCNICO DESCRITIVO

MODELO BRIOX250-AUTO-90

MÁQUINA AUTOMÁTICA ENFESTADEIRA BRIO

1- Descrição

Máquina enfestadeira (Imagem 1) para realização do enfeito de tecidos, vinyls e outros materiais textis. Consiste em dispor diferentes camadas de tecido (u otro material em rolo) de acordo com um comprimento definido e transportadas através das mesas de transferencia automática (com esteiras) integradas à enfestadeira (imagem 2) até o seguinte processo de corte.

APLICAÇÃO: A máquina realiza a abertura dos rolos de tecidos e outros materiais têxteis, posteriormente realiza o corte para a confecção das capas do banco automotivo.

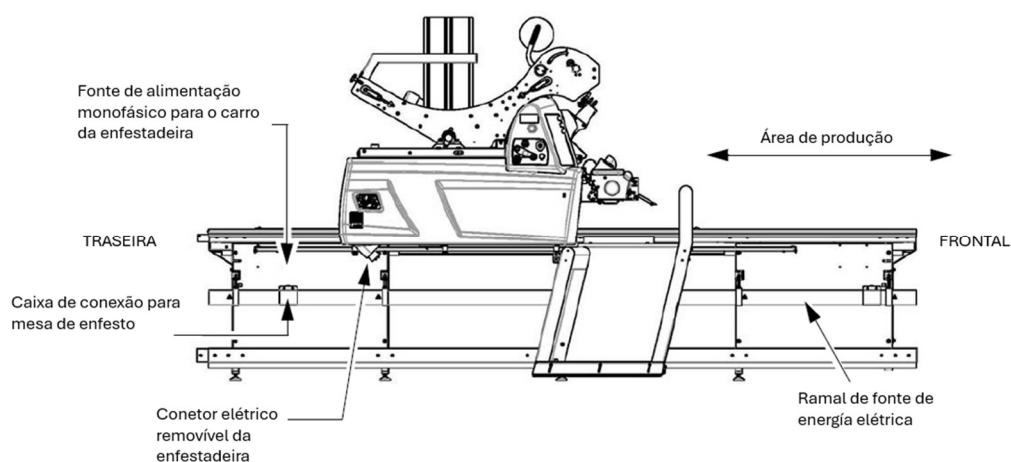


Imagem 1 – máquina enfestadeira Brio

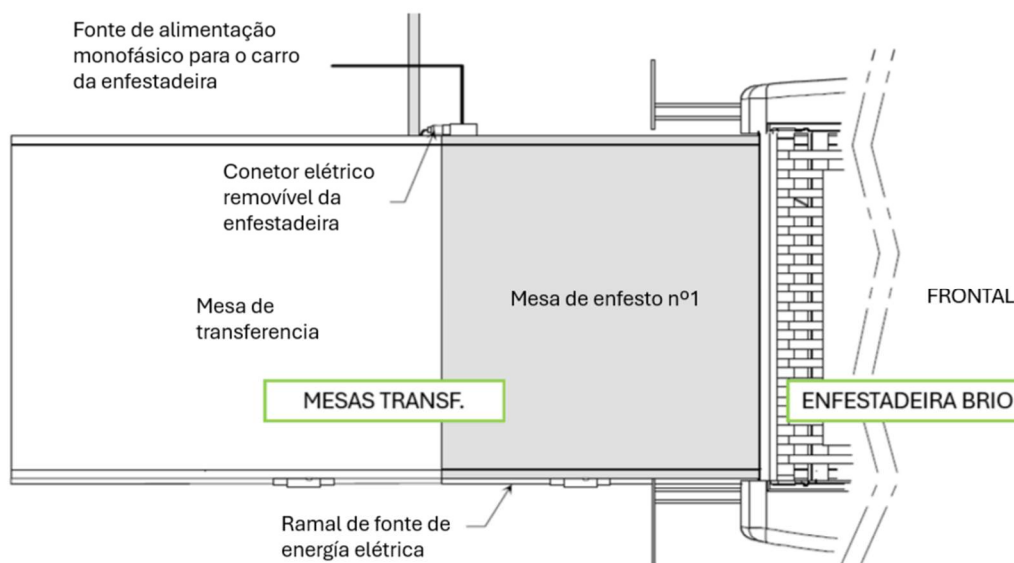


Imagem 2 - Mesa de transferencia + máquina enfestadeira Brio

2- Funcionamento

O rolo de material a enfeitar (tecido, vinyl, etc) é carregado pelo operador na parte de trás da máquina Brio no suporte superior. De acordo com o material e modelo a ser produzido, são enfeitadas uma quantidade de camadas com o comprimento necessário. Este processo de enfeito a máquina faz automático junto a um operador ao lado monitorando a operação. Logo de finalizada a enfeita de “x” camadas, ela é transportada através das mesas com esteriras (Imagem 2) até o início de uma máquina automatizada CNC (Lectra) para o corte dos blanks a serem logo costurados no seguinte processo produtivo.

3- Características Técnicas

Modelo:

BRIOX250-AUTO-90

Dimensões:

Máquina enfestadeira: 4062 x 3750 x 2048 mm

Fonte de alimentação:

	Brio X250
Voltagem de alimentação	230 V 50/60 Hz L + N + G
Potência média	2 Kw
Corrente média	10A
Corrente em carga máx	16A
Proteção recomendada	16 A UL 489

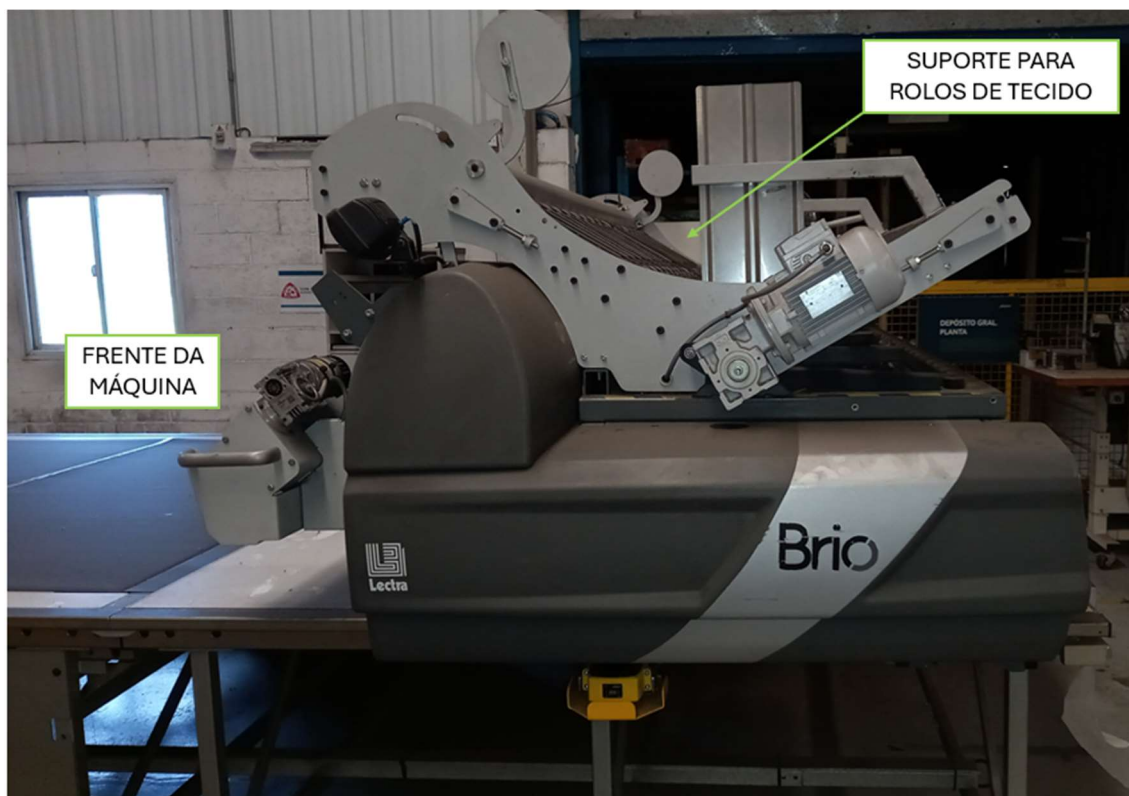
4- Nomenclatura Comum do Mercosul (NCM)

► 8451.50.20

5- Fotos da máquina enfestadeira



ENFESTADEIRA BRIO



ENFESTADEIRA BRIO



BRIO COM MESAS DE TRANSFERENCIA INTEGRADAS