

MEMORIAL TÉCNICO DESCRITIVO

MODELO BRIO-TBCONV90-10

MESA DE TRANSFERENCIA (10m) INTEGRADA EM ENFESTADEIRA

1- Descrição

Mesa de transferencia de material textil enfestado por máquina enfestadeira Brio (Imagem 1). Consiste em se integrar à máquina enfestadeira Brio (Imagem 2) e receber os enfeitos de tecidos, vinyls e outros materiais textis dispostos em diferentes camadas de acordo com um comprimento definido para logo transportar através das esteiras da mesa até o seguinte processo de corte numa outra máquina automática.

APLICAÇÃO: A mesa realiza o "transporte" dos rolos de tecidos e outros materiais têxteis, para a enfestadeira posteriormente realiza o corte para a confecção das capas do banco automotivo.

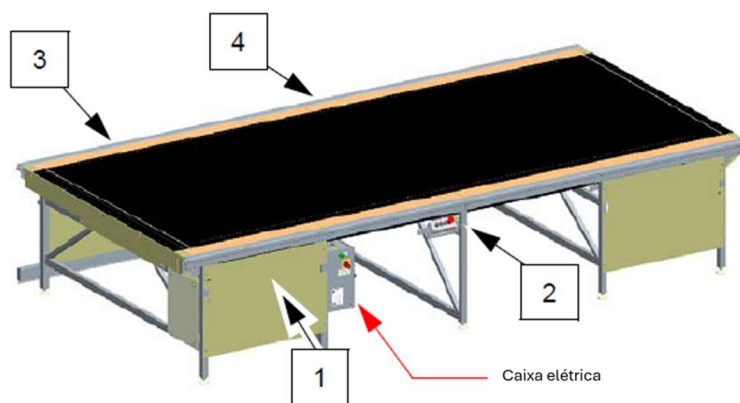


Imagem 1 – mesa de transferencia (com esteira)

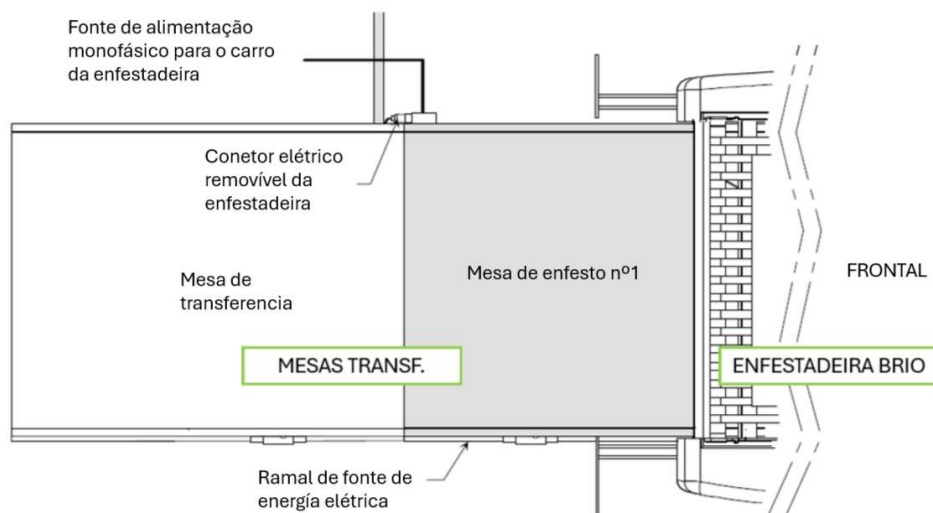


Imagem 2 - Mesa de transferencia integrada à máquina enfiadeira Brio

2- Funcionamento

A saída da máquina enfiadeira Brio são diferentes camadas de material textil (tecido, vinyl, etc.). O material fica numa posição fixa na mesa assim que sair da enfiadeira. Uma vez atingida a quantidade de camadas necessárias, o enfiesto é transportado automaticamente ao longo das mesas de transferencia através de esteiras movimentadas por motores elétricos até o processo de corte com máquina automatizada CNC (Lectra) para o corte dos blanks a serem logo costurados no seguinte processo produtivo.

O sistema de transferencia do material através das mesas precisa de um comprimento significativo para conseguir dispor diferentes quantidades de enfiestos de diferentes materiais conforme à necessidade do processo produtivo.

As mesas de transferencia são integradas entre si, com a máquina enfiadeira e com a máquina de corte posterior (Imagem 3).

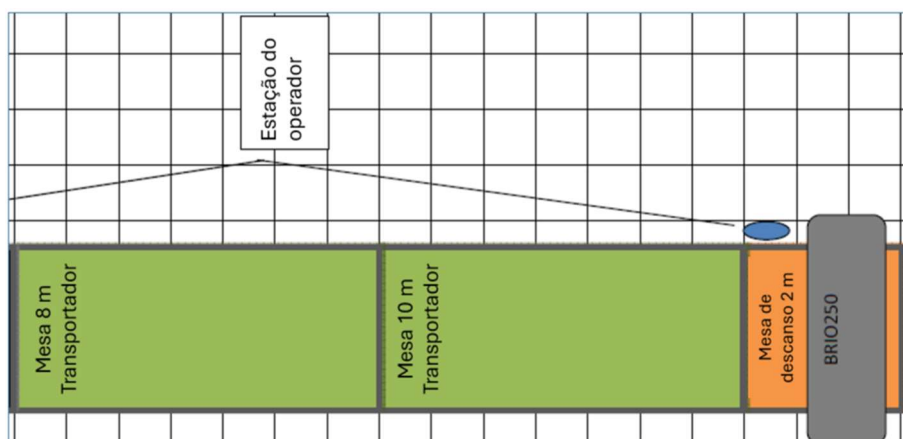


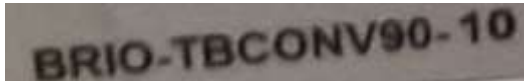
Imagem 3 - Mesas de transferencias integradas entre si e com a máquina enfiadeira Brio

3- Características Técnicas

Modelo:

Mesa BRIO-TBCONV90-10

Placa de Identificação constante do modelo:



Dimensões:

Mesa de transferencia 1: 10000 x 2400 x 862 mm

Fonte de alimentação:

	Mesa Transferencia
Voltagem de alimentação	230 V 50/60 Hz PH + N + T
Potência média	1 Kw
Corrente média	4A
Corrente em carga máx	5A
Proteção recomendada	6 A UL 489

4- Nomenclatura Comum do Mercosul (NCM)

► 8428.90.90

5- Fotos da mesa de transferencia integradas à enfestadeira



MESA DE TRANSFERENCIA INTEGRADA À BRIO



PERFIL DE MESA DE TRANSFERENCIA COM ESTEIRA



TRANSPORTE DE MATERIAL ENFESTADO NA MESA DE TRANSFERENCIA