

## MEMORIAL DESCRITIVO DO EQUIPAMENTO

**Descrição do Equipamento:**

Máquinas de capacidade, expressa em peso de roupa seca, superior a 10 kg, Sendo:Túnel de lavagem industrial, por bateladas contínuas, comando CLP, com 8 Compartimentos de capacidade expressa em peso de roupa seca de 60kg cada, 3 tranques de recuperação e um filtro construído na forma de um cilindro com uma rosca de Arquimedes no seu interior, sendo a roupa suja alimentada pela extremidade de entrada, enquanto a água limpa é alimentada pela extremidade de saída da roupa lavada. Utilizado para lavagem contínua de roupas, com suas partes e acessórios para o devido funcionamento. Tensão de alimentação 400v 50 hz.

Modelo: P60-8

Marca: Jensen GmbH

**Descrição de funcionamento:**

O Equipamento com movimentos de rotação a roupa entra em uma das extremidades e avança para o compartimento seguinte, a medida que a roupa vai avançando, encontra-se com a água mais limpa, durante o processo de lavagem a água dos compartimentos são drenadas para os tanques de recuperação e podem ser introduzidas em outros compartimentos de acordo com a necessidade, os produtos químicos são dosados em cada compartimento de acordo com o peso da roupa bem como o vapor para aumentar a temperatura, conferindo uma alta qualidade de lavagem e uma grande economia de água e energia.

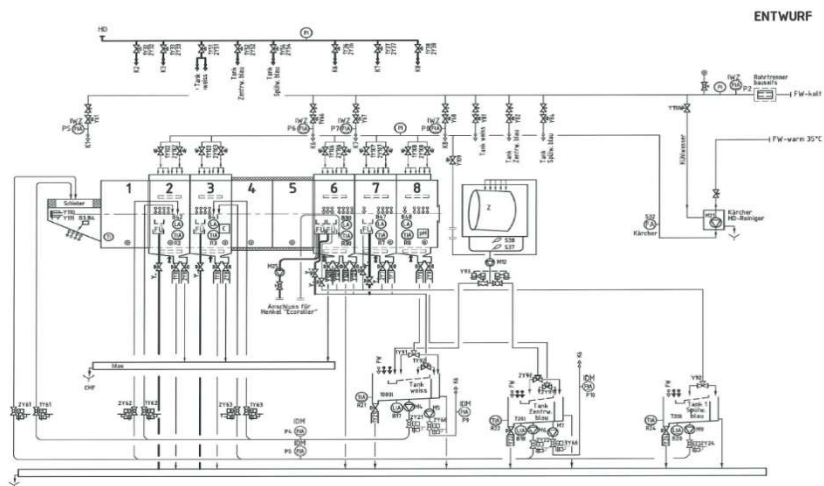
### Aplicação:

O equipamento é utilizado para lavagem contínua de roupas em processos industriais, garantindo eficiência, produtividade e padronização na higienização.

### Características técnicas:

O equipamento possui é construído em aço, contendo painéis e estruturas, bem como tanques laterais para montagem e devido funcionamento

[illegible]



### FOTOS EQUIPAMENTO:

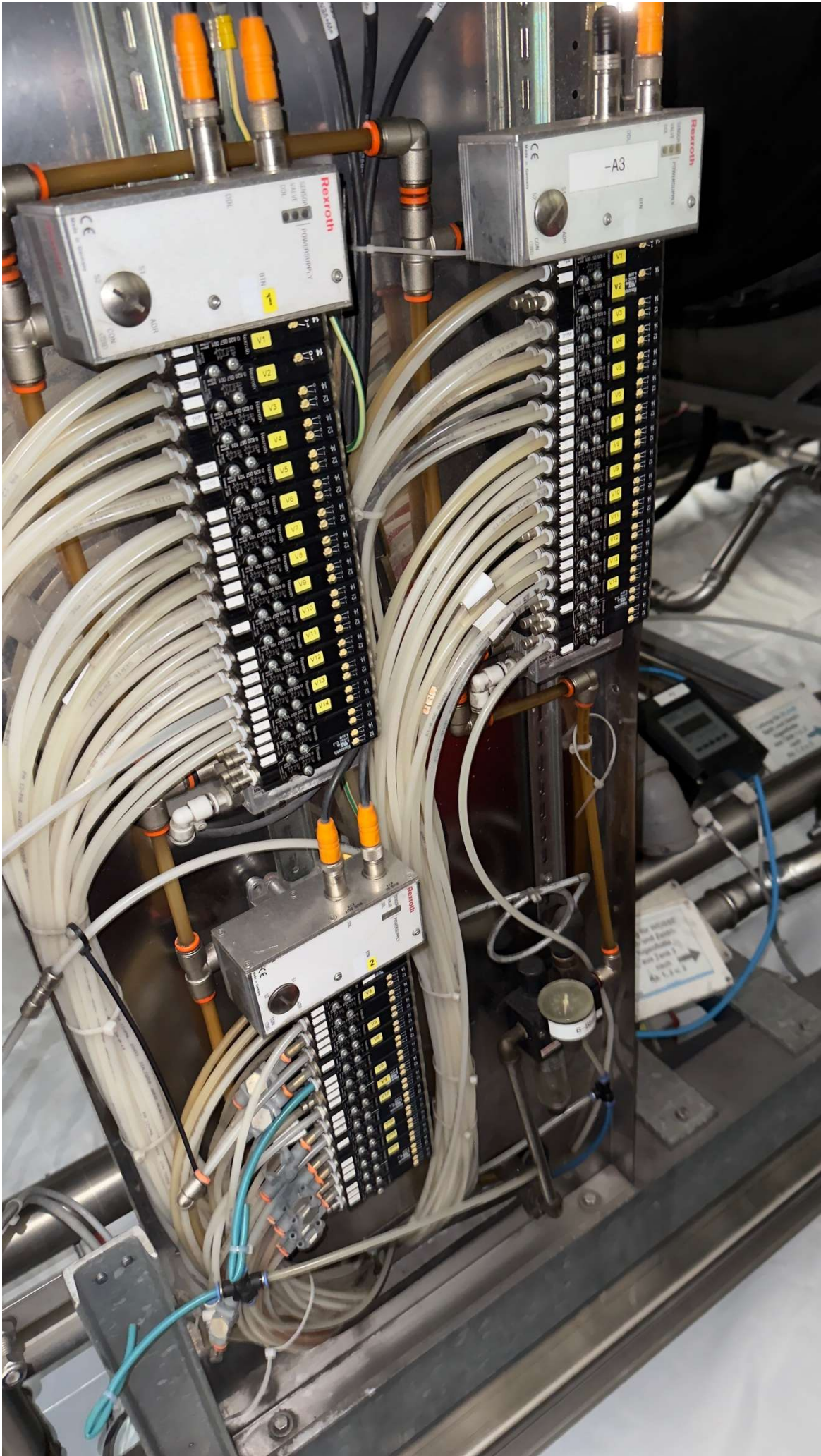


Vista Lateral.





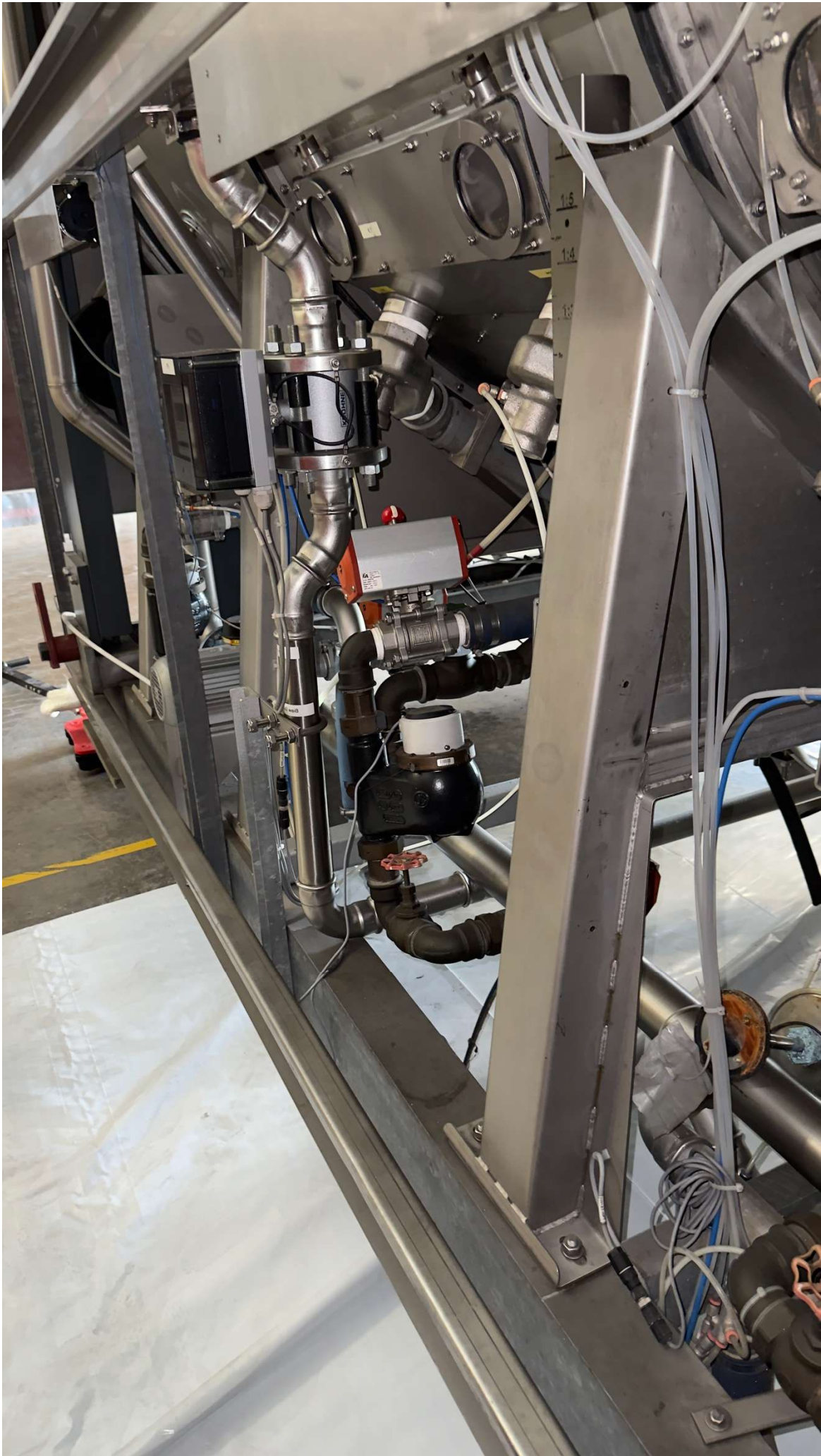








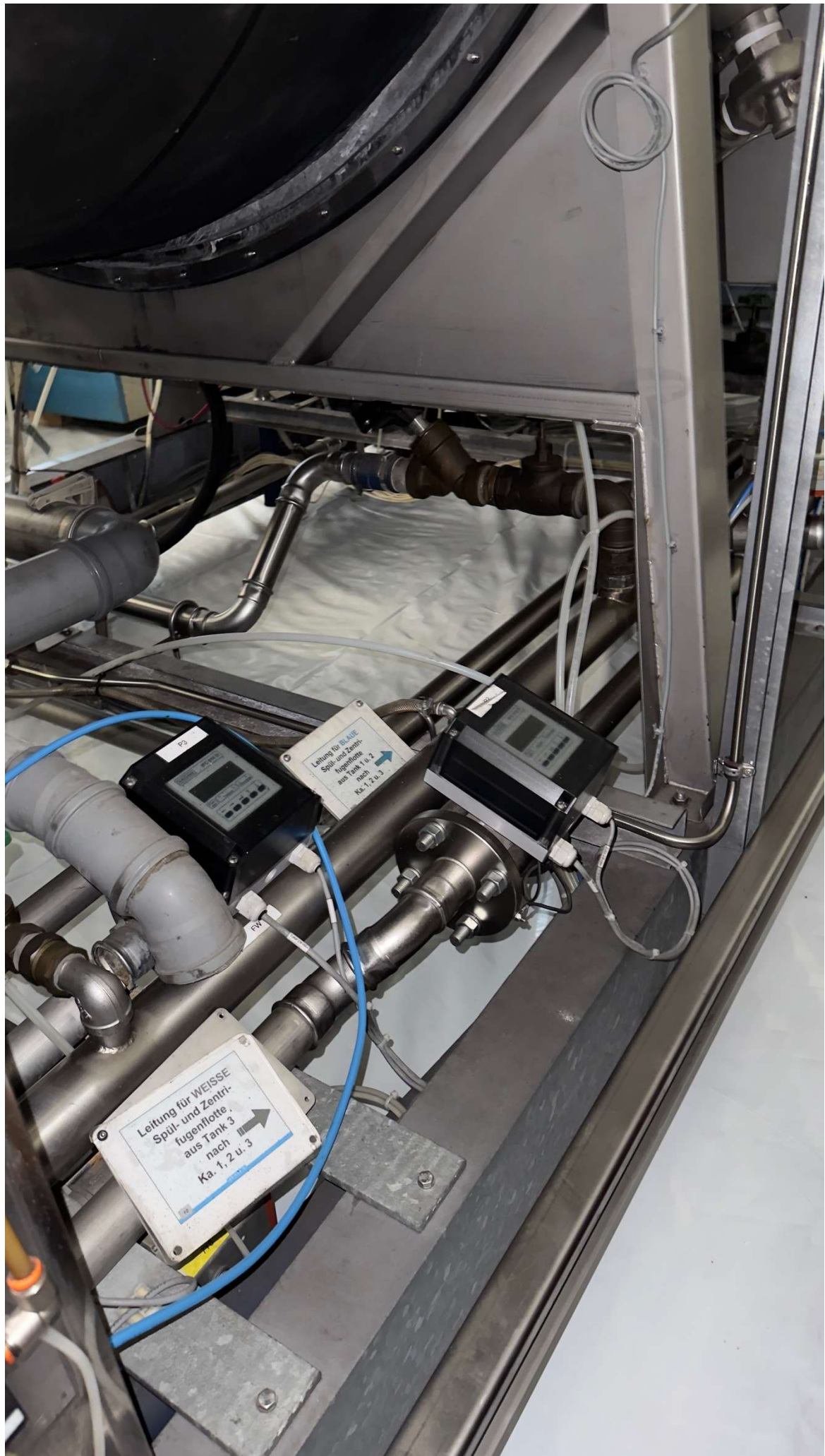
















Fotos do equipamento Montado em funcionamento.

