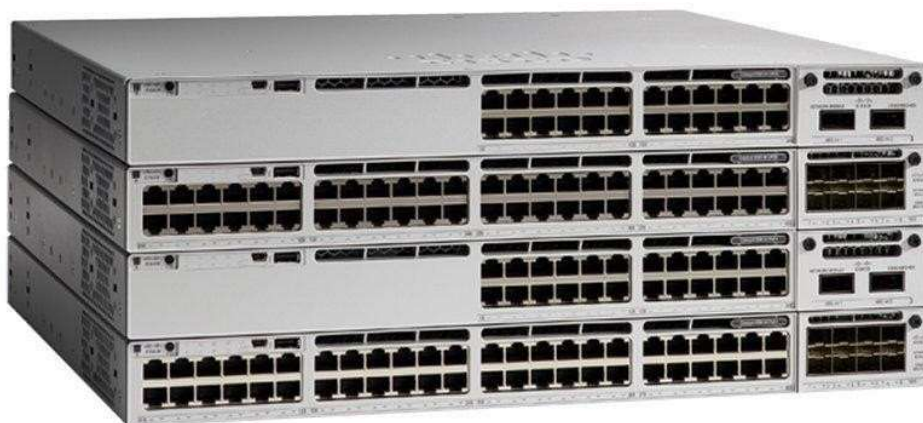


## Especificações do Equipamento modelo C9200L-48P-4X-E=2

---

Aparelho para comutação de pacotes de dados, Switch Cisco serie Catalyst 9200L, com 48 portas PoE+, 4 portas 10G, redes essenciais NW-E, modelo C9200L-48P-4X-E=2



Produto	Descrição do Produto
C9200L-48P-4X-E=	Aparelho para comutação de pacotes de dados

## **ESPECIFICAÇÕES DO PN: C9200L-48P-4X-E=**

### **ESPECIFICAÇÕES GERAIS:**

- Descrição: Switch Cisco Catalyst 9200L com 48 portas PoE+ (Power over Ethernet Plus) e 4 uplinks de 10G.
- Portas:
  - 48 portas Gigabit Ethernet PoE+
  - 4 portas 10 Gigabit Ethernet uplinks (SFP+)
- Throughput de forwarding: 128 Gbps
- Capacidade de switching: 176 Gbps
- Memória DRAM: 4 GB
- Memória Flash: 4 GB
- Fonte de alimentação: Redundante, hot-swappable (opcional)
- Software: Network Essentials
- Empilhamento: Não suporta empilhamento
- PoE+ Power: Até 1440W de PoE+ disponível

### **DIMENSÕES (CM):**

- Altura: 4.4 cm (1.73 in) - 1 RU
- Largura: 44.5 cm (17.5 in)
- Profundidade: 40.0 cm (15.7 in)
- Peso: 6.2 kg (13.7 lb)

### **AMBIENTE (°C):**

- Temperatura de operação: -5°C a 45°C (23°F a 113°F)
- Temperatura de armazenamento: -25°C a 70°C (-13°F a 158°F)
- Umidade relativa de operação: 5% a 90% (sem condensação)
- Altitude de operação: Até 3.000 m (9.843 pés)

### **SEGURANÇA:**

- Autenticação: 802.1X, autenticação de porta, RADIUS, TACACS+
- Listas de Controle de Acesso (ACLs): Para controle de tráfego e segurança
- DHCP Snooping: Para evitar ataques de DHCP
- IP Source Guard: Para evitar spoofing de IP
- Dynamic ARP Inspection (DAI): Para evitar ataques de ARP poisoning

- Private VLANs: Para isolamento de tráfego
- Criptografia MACsec: Suporte para criptografia de Camada 2

#### EMC (PADRÕES):

- Emissões:
  - FCC Part 15 Class A
  - CE Marking
  - EN 55032 Class A
  - CISPR 32 Class A
  - ICES-003 Class A
  - VCCI Class A
  - AS/NZS CISPR 32 Class A
- Imunidade:
  - EN 55035
  - CISPR 35
  - EN 61000-4-2
  - EN 61000-4-3
  - EN 61000-4-4
  - EN 61000-4-5
  - EN 61000-4-6
  - EN 61000-4-8
  - EN 61000-4-11