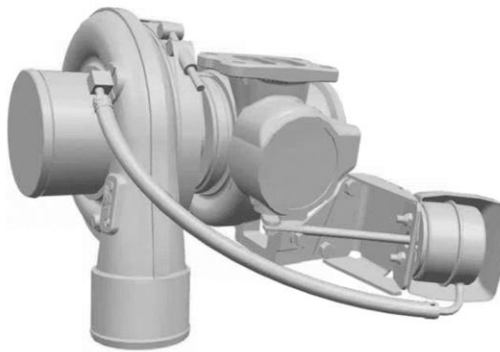




DESCRIÇÃO TÉCNICA

- Turbo alimentador de ar acionado pelos gases de escapamento
- Para motor a diesel CAT
- Modelo F555
- Construído em aço
- Com comprimento de 344,17mm e altura de 430,53mm
- Turbina com diâmetro da saída de ar de 115,9mm
- Compressor com diâmetro da entrada de ar de 152,4mm
- Com peso de 23,81kg
- Com aplicação em motor industrial



Turbos and Turbo Groups