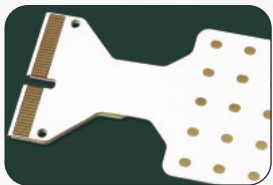


muovi+lite

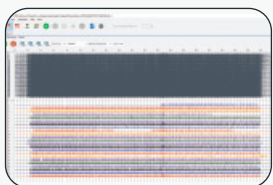
dinâmico
alta densidade
EMG



Matrizes HDsEMG



Taxa de disparo de MUs



OT Bioelettrônica

Escritório Administrativo e Laboratório

Via San Marino, 21

10134 Torino (Itália)

mail@otbioelettronica.it

otbioelettronica.it



design de dart-sas.it



muovi+lite

EMG dinâmico de alta densidade





muovi+lite

dinâmico alta densidade EMG

Descrição geral

O Muovi+Lite é um dispositivo composto por uma sonda sem fio (Muovi+) e um dispositivo de carregamento (Muovi+SC).

A sonda Muovi+ é um amplificador bioelétrico sem fio de 64 canais, é um dispositivo vestível projetado para aplicações dinâmicas. A sonda Muovi+ é capaz de detectar sinais eletromiográficos de superfície (HDsEMG) e sinais eletroencefalográficos (EEG) para interface cérebro-computador (BCI). Além disso, a sonda Muovi+ inclui um sensor inercial e fornece o quaterniões para obter a sua rotação e orientação.

Os eletrodos de registro são conectados diretamente à sonda Muovi+, não são necessários cabos.

Os dados adquiridos podem ser visualizados em tempo real com o software OT BioLab+ ou com Matlab, Python e qualquer outro software capaz de ler dados do soquete TCP.

Alta densidade fácil
Detecção EMG



Aplicativo

O Muovi+Lite permite:

- identificar características musculares anatômicas;
- decodificar o impulso neural para os músculos (HDsEMG).

Extrair unidade motora



Características:

A sonda Muovi+ permite adquirir diferentes tipos de sinais:

- 64 sinais HDsEMG ou 64 sinais EEG;
- quatérnios obtidos pela fusão de dados de sensores inerciais.

A sonda Muovi+ pode ser conectada diretamente a um PC com WiFi.

Dados técnicos



Muovi+Lite	Aula	Eu sou namorado
	Número total de canais	64
Muovi+sonda	Funções	Aquisição de 64 sinais EMG ou EEG
	Largura de banda	10 - 500Hz
	Frequência de amostragem	500 ou 2.000 Hz
	Barulho	< 4 μV_{RMS}
	Fonte de energia	Bateria LiPo 3,7 V
	Muovi+sonda	Tempo de vida útil da bateria
		Ligar: 6 horas Transmissão contínua: 2,30 horas
	IMU	Sensor inercial integrado
	Resolução	16 ou 24 bits
	Transferência de dados para PC	Wi-fi
	Receptor	PC
	Peso	42g



MUOVI+LITE ou EMG dinâmico de alta densidade

Descrição geral

O Muovi+Lite é um dispositivo composto por uma sonda wireless (Muovi+) e um dispositivo de carregamento (Muovi+SC). As sondas Muovi+ são amplificadores bioelétricos sem fio de 64 canais, são dispositivos vestíveis personalizados para aplicações dinâmicas. A sonda Muovi+ é capaz de detectar sinais eletromiográficos de superfície (HDsEMG) e sinais eletroencefalográficos (EEG) para interface cérebro-computador (BCI). Além disso, as sondas do Muovi+ incluem um sensor inercial e fornecimento de quatérnio para obter informações de rotação e orientação. Os eletrodos de gravação são conectados diretamente às sondas do Muovi+, sem necessidade de cabos. Os dados adquiridos podem ser visualizados em tempo real com o software OT BioLab+ ou com Matlab, Python e qualquer outro software capaz de ler dados do soquete TCP.

Aplicações

O Muovi+Lite permite:

- identificar características anatômicas musculares;
- decodificar o drive neural para os músculos (HDsEMG);

Características:

Cada sonda Muovi+ permite adquirir diferentes tipos de sinais:

- 64 sinais HDsEMG ou 64 sinais EEG;
- quatérnios obtidos pela fusão de dados de sensores inerciais. A sonda Muovi+ pode ser conectada diretamente a um PC com WiFi.