

Descritivo Técnico

Nome Equipamento: Bobinador de tubo
Modelo: AST11-10
Fabricante: Mario Frigerio

BOBINADOR DE TUBOS

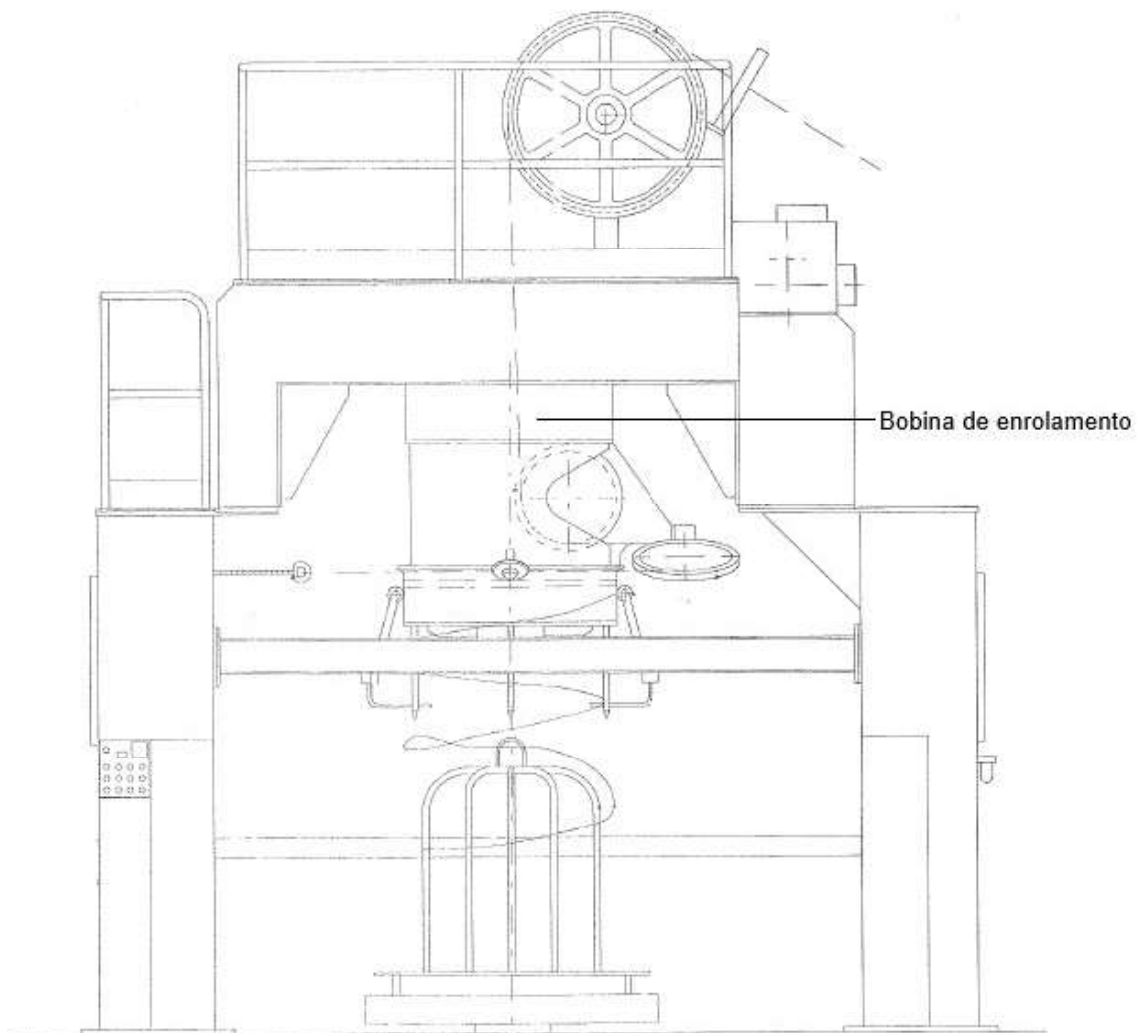


1- Descrição máquina

Um sistema de coleta de tubos de aço carbono para refrigeração multi posições, o eixo rotativo é oco com um furo de tamanho adequado para permitir a passagem ideal do tubo, é composto por um carrossel giratório que pode acomodar três cestos ao mesmo tempo. Enquanto o tubo é enrolado em um cesto os outros dois ficarão fora da máquina disponível para pegar o tubo. O movimento do sistema é controlado automaticamente pelo contador do medidor assim que a medição pré-selecionada é atingida. O cisalhamento para corte do tubo é controlado automaticamente. Velocidade máxima de 550m/min.

2- Bobina de enrolamento

A bobina de enrolamento, do tipo estático, é feita de aço-liga forjado e temperado por indução na faixa de enrolamento. Seu bloqueio é realizado um sistema epicíclico plano (polias e correias dentadas).



3- Conjunto de Roldanas

O conjunto serve para o deslocamento do tubo para a bandeja.

4- Conjunto de Pinças

Serve para acumular o tubo para o corte, são controladas automaticamente e operam na seção contínua de tubos de armazenamento acionado quando atinge a metragem programada.

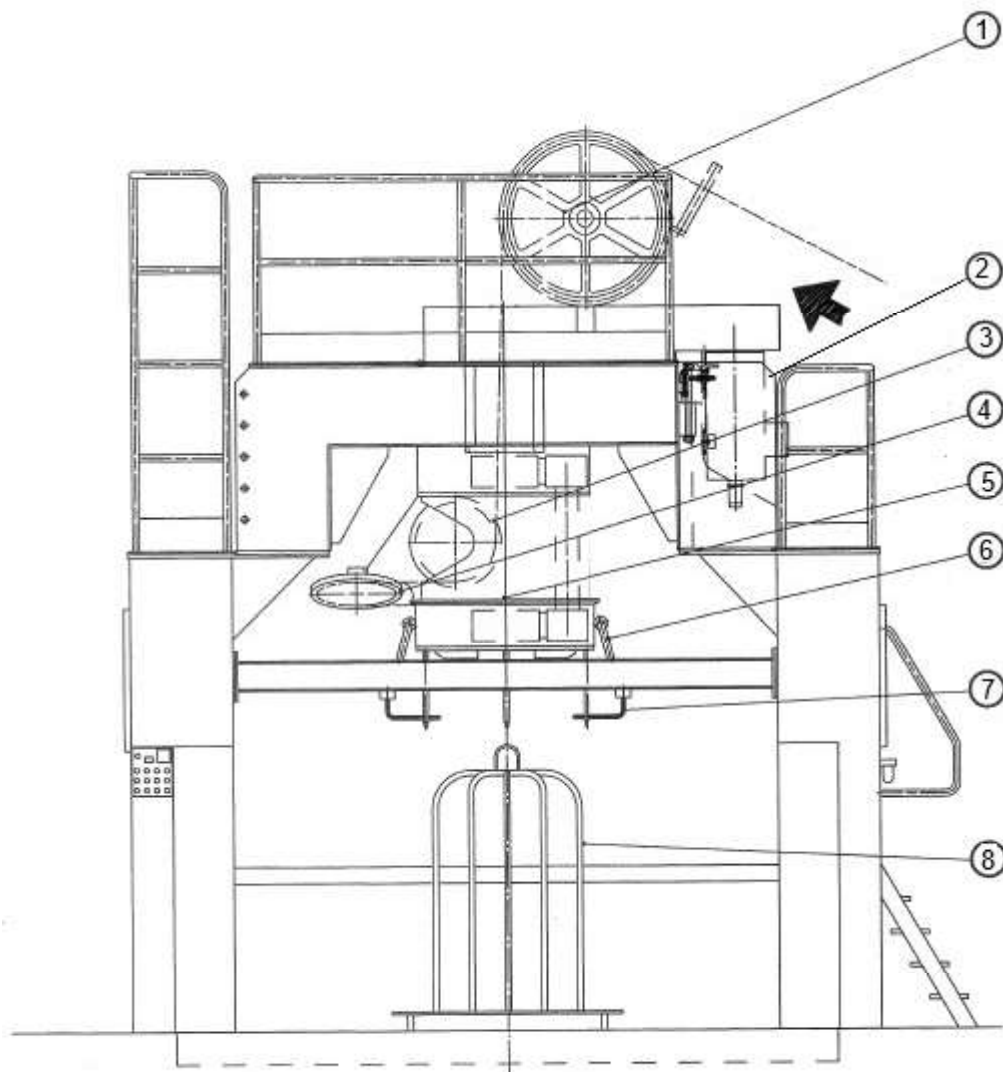


5- Cesto de recolhimento

Serve para recolher os tubos pós corte, possui tres cestos para recolhimento, otimizando a não parada do equipamento pós corte do tubo



Layout do equipamento



2. Motor CA 37KW
3. Roldana
4. Roldana
5. Carretel bobina
6. Suporte pinça
7. Pinça
8. Cesto de recolhimento

6- Quadro Elétrico

É um quadro elétrico do sistema de proteção da máquina, controle e distribuição energia elétrica, composto de disjuntores ,CLP, inversores.

7- Painele de controle

É um painel para acionamentos de comando, composto por botões, onde são colocados os parâmetros de trabalho e sinalização de operação.



Itens de composição do sistema:

Estrutura metálica;
 Cilindro pneumático;
 Acionamento pneumático;
 Motor cc;
 Drive motor cc;
 Caixa de redução
 CLP;
 Painele de controle,
 Gabinete elétrico;
 Botões de acionamento;
 Sensor indutivo;
 Sensor fim de curso;
 Relé de segurança.

Especificação técnica	
Tensão operação	400V
Tensão auxiliar	220Vca 110Vca 24Vcc
Frequência	50HZ
Corrente Linha	225A
Corrente de interrupção	40KA
Grau de proteção	IP54

Localização do equipamento integrado a máquina de fabricação de tubos de aço carbono, conforme anexo 01 posição 9.

O Bobinador é parte integrante de máquina designada na fabricação de tubos redondos de aço carbono (anexo 1), espessura de parede compreendida entre 0,50mm e 0,70mm e diâmetros compreendidos entre 4,76mm e 9,52mm.

