

Instrumento Painei de controle de linha

5756XC

Informação Geral

O instrumento 5756XC de controle de linha é um painel que encaminha as sinais de comunicação, energia e motorização entre os painéis de superfície e as ferramentas dentro do poço.

O Painel de Controle de Linha (LCP) 5756XC consiste em um grupo de interruptores do Painel Frontal acessíveis pelo operador e conjuntos de relés sob direção controlada por computador a partir do host. O LCP também contém transformadores modais e circuitos de disparo para realizar Operações COR/PERF (perfuração com explosivos).

O LCP possui um Microcontrolador controlado a partir do host através de um link serial RS-485. Para realizar um determinado serviço, o host enviará uma série de comandos ao microcontrolador. Cada comando irá executar uma função de baixo nível, como configurar ou detectar um relé ou detectar a posição de um dos interruptores do painel frontal.

O LCP também possui um circuito de teste do ohmímetro para ser usado pelo operador para testar a condição do cabo de perfilagem.

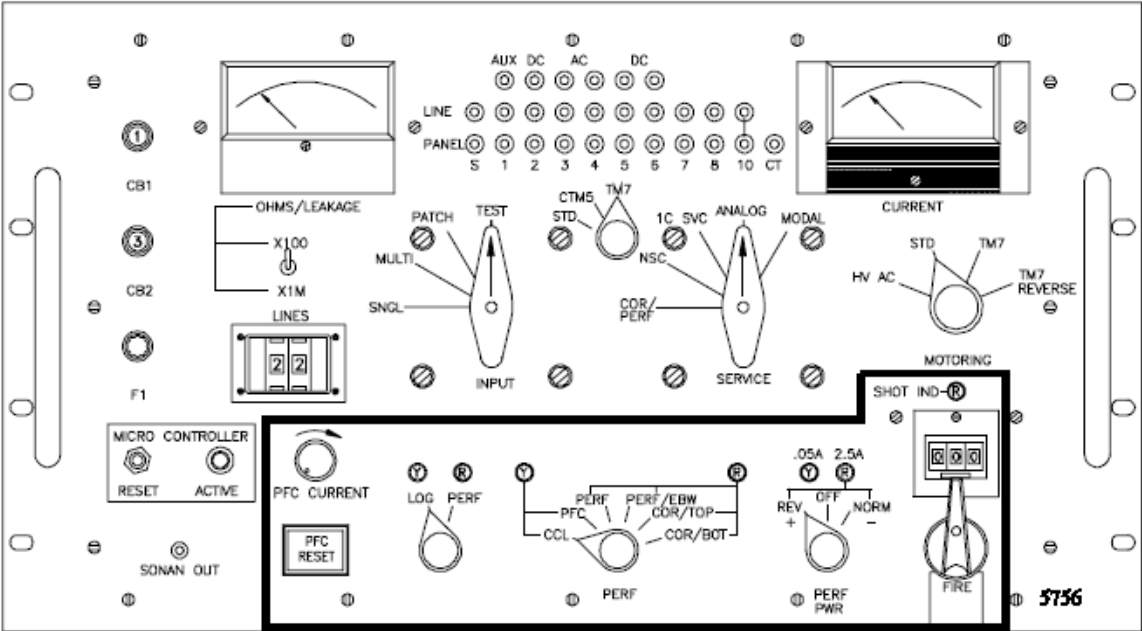
Identificação

- Modelo : 5756XC
- Marca: Baker
- Fabricante : BAKER HUGHES

Especificações Gerais

- Dimensões:
 - Altura: 10.5 pol. (26.7 cm)
 - Profundidade: 21.0 pol. (53.3 cm).
 - Largura: 19.0 pol. (48.3 cm)
- Temperatura:
 - Máxima operacional: 131°F (55°C)
 - Mínima operacional: 32 °F (0 °C)
 - Máxima armazenamento: 142°F (65°C).
 - Mínima armazenamento: -58°F (-50°C)
- Potência: 100 Watts máximo.
- Potência da ferramenta e do motor:
 - Potência DC máxima, mono-condutor.....600 VDC @ 0.6A superfície.
 - Potência DC máxima, multi-condutor.....1000 V @ 1.5A, ou 707V @ 2A superfície.
 - Potência AC máxima.....707 RMS @ 2A condutor-a-armadura superfície.
707 RMS @ 4A na linhas 2, 3, 5 e 6 superfície.
 - Ruptura dielétrica de alta tensão.....maior que 1600V RMS.
- Choque e vibração: em conformidade com a especificação de testes ambientais HTC 070060-002 Ver. D.

Imagem e Diagrama Ilustrativo



Vista Frontal