

Computador do VECON

**Aplicável ao
Data**

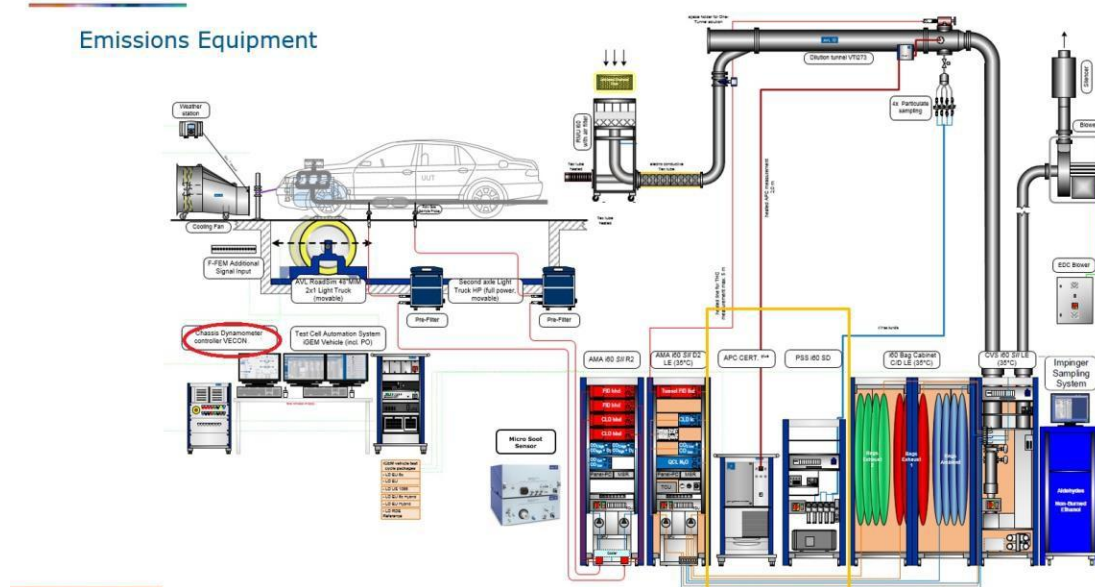
Computador do VECON
28/01/25

1. Introdução

A parte mais crítica em termos de disponibilidade de peças de reposição é o PC de controle VECON. Este hardware do computador não pode ser alterado/modernizado sem um enorme investimento financeiro de alteração de peças principais no gabinete de controle existente. O software necessário é baseado no Windows 7 e não está disponível para rodar na mesma versão no Windows 10 ou Windows 11 e requer 100% da mesma configuração de placa-mãe do computador.

Visão geral dos componentes do dinamômetro do chassi do veículo:

Vehicle Emissions Test Bed - Schematics



Dinamômetro de chassi:



2. Fim do suporte de hardware do Computador do VECON

VECON/MMI PC – baseado na placa-mãe C2 está em fim de serviço desde 31.08.2015.

Sales Memo – End-of-Support No. 02/2012

To: All Managing Directors ITS
All GBM ITS
All GSM ITS
All ASM ITS
ITS SE/TSS
All Service Managers Affiliates ITS
ITS Service Information
ITS PL-CP/PL-OF
ITS GPM
All ABM ITS
All RBM ITS
All QM contact persons Affiliates ITS
Marketing ITS

From: Dr. T. Düser
Date: 22.08.2012



Subject: End-of-Support of "PC Configurations for VECON/MMI"

Table of Content

- Milestones and concerned products
- Introduction
- Alternative/Successor Products
- Services
- Instructions to the Sales Force
- Customer Communication
- Appendix 1 – List of concerned installations based on status at delivery
- Appendix 2 – Proposal for Customer Communication

Milestones and concerned products

Article Numbers	Article Description	Standard Spare Parts Availability*
All Chassis	PC Configuration based on P8 mainboard	31.12.2012
Dynamometers	PC Configuration based on MB800 mainboard	31.12.2012
	PC Configuration based on C2 mainboard	31.08.2015

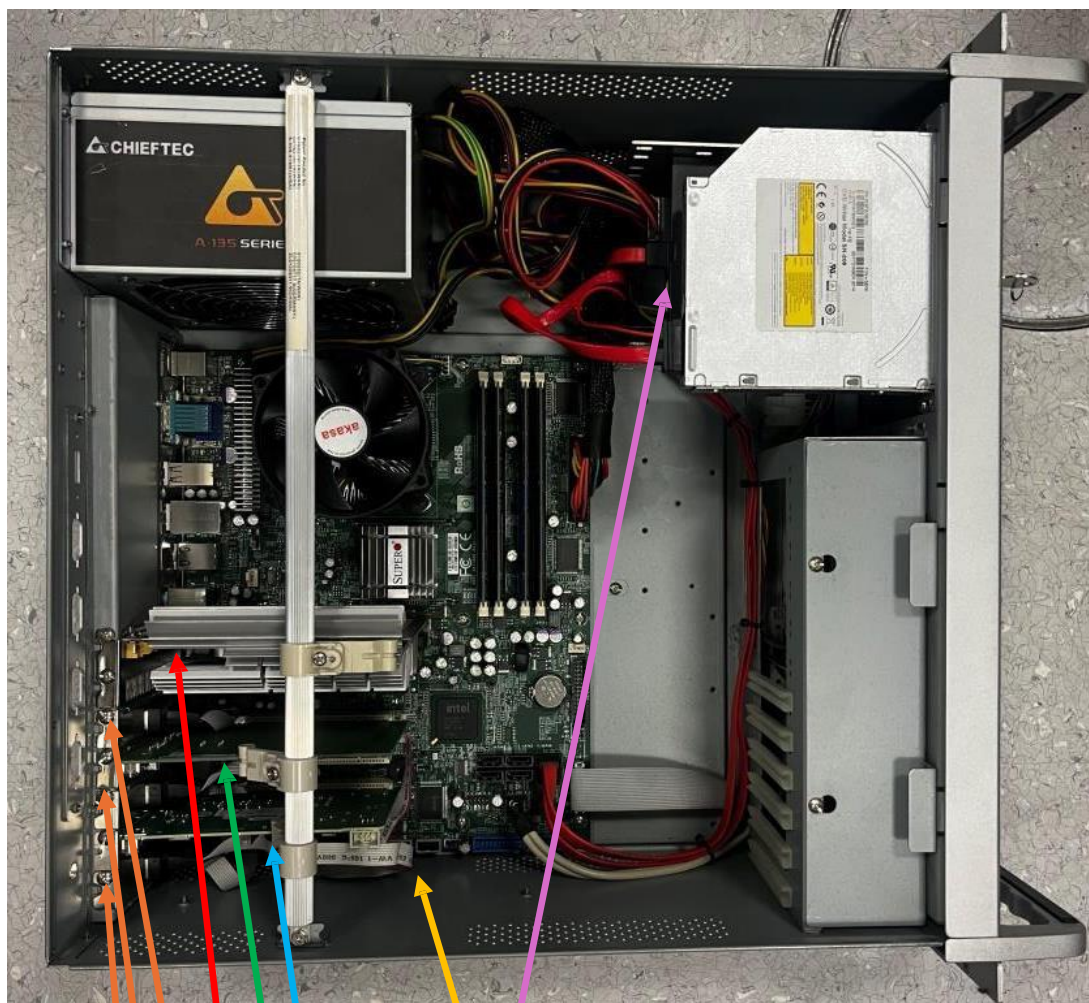
3. Descrição do PC sobressalente

O fabricante ainda tem um hardware de PC VECON usado e funcional disponível com o mesmo tipo de placa-mãe necessária.

PC

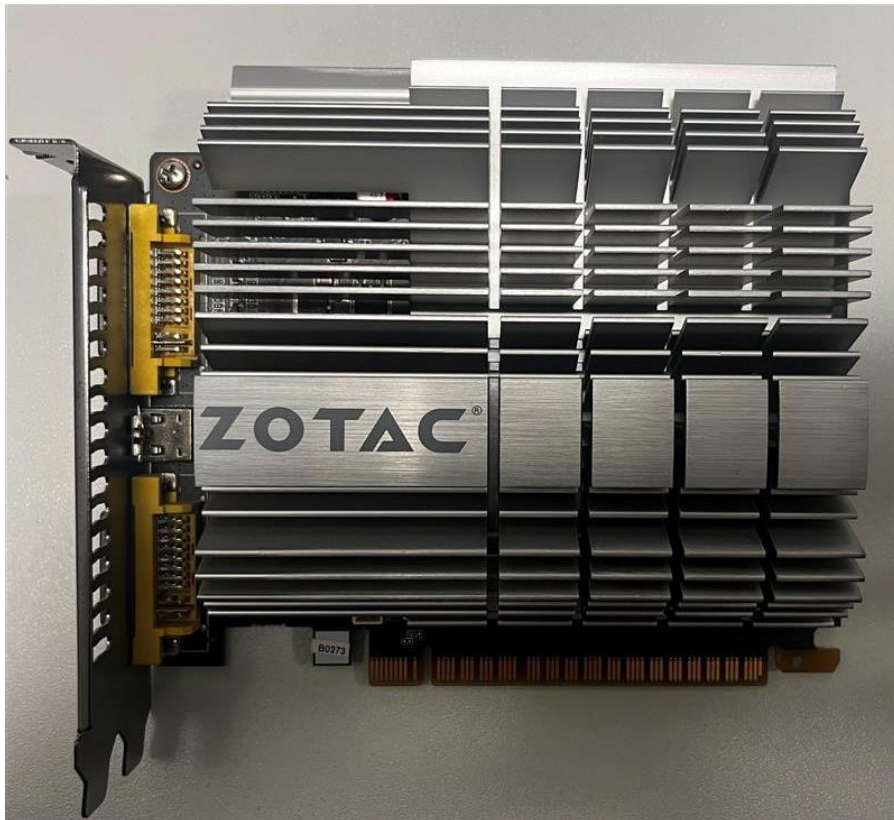


- 1) Placa gráfica Zotac
- 2) Conector de porta serial
- 3) Placa Hilscher Profibus
- 4) Placa JANZ CAN 2 portas



- 1) Placa gráfica Zotac
- 2) Conector de porta serial
- 3) Placa Hilscher Profibus
- 4) Placa JANZ CAN 2 portas
- 5) Disco Samsung V-NAND SSD 850 Pro 512GB
- 6) Placa mãe: Super micro C2 mainboard (C2SBC-Q)

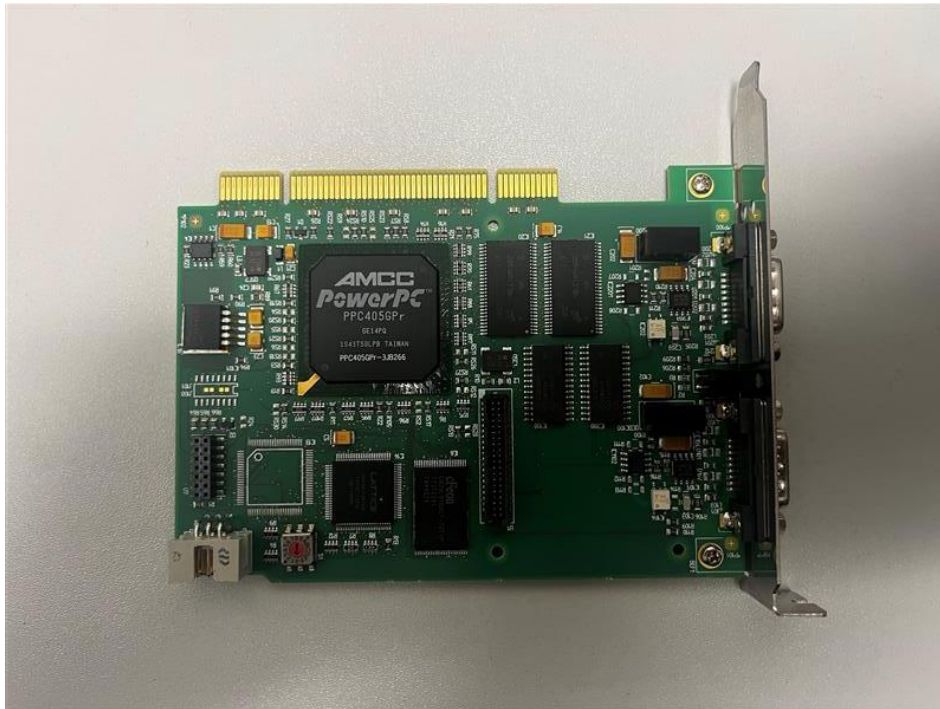
Ad1) Placa Gráfica:



Ad3) Placa Hilscher Profibus:



Ad4) Placa JANZ CAN 2 portas:



Ad5) Disco: Samsung V-NAND SSD 850 Pro 512GB



Ad6) Placa mãe: Super micro C2 (C2SBC-Q) incl- 8GB RAM



Puma Basic 3.0 "longlife" Dev			
Bestell-Nr.:	:3C! Modellbezeichnung:	Produktions-Nr.	Bring-In/On-Site
4220651	Puma Basic 3.0 "longlife" Dev	141121.4-2	24 Monate/Bring in
HW-Bauteil		Revision/Chip	Serien/Chargen-Nr.
<input checked="" type="checkbox"/> System-Platine	Supermicro C2SBC-Q		VM14AS003892
Chipset	Intel® Q35 + ICH9 Chipset		
BIOS	Award		
FSB/CPU	1333/1066/800 MHz		
<input checked="" type="checkbox"/> Primär-CPU	Intel Core2 Quad, Q9400 3.2GHz 800MHz		SLB68
CPU Cache	2MB Full Speed Cache		
<input checked="" type="checkbox"/> RAM-Serie	4 * 2GB DDR2-RAM PC2-800 non-ECC (max 8GB)		4 * X251781
PCI-e Slots	1 * x16 PCI-E, 1*x4 PCI-E in x8 socket		
PCI Slots	5 x 32-bit 33MHz PCI (5V) slots		
S-ATA Controller	on board 6* S-ATA + intel ICH9		