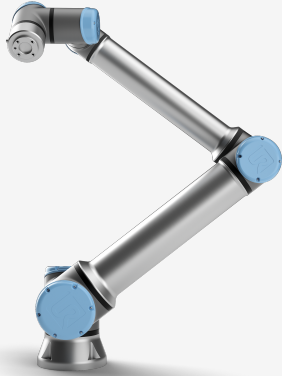


1



## UR10e

### General specification

Payload	12.5 kg (27.5 lbs)
Reach	1300 mm (51.2 in)
Degrees of freedom	6 rotating joints
Programming	12 inch touchscreen with PolyScope graphical user interface
<b>Power consumption (average)</b>	
Maximum power	615 W
Moderate operating settings	350 W
Operating temperature range	Ambient temperature: 0-50° C (32-122° F)
Safety functions	21 configurable safety functions
In compliance with	EN ISO 13849-1 (PLd Category 3), EN ISO 10218-1

## UR10e Robot Arm

### Performance

Force sensing, tool flange/torque sensor	Force, x-y-z	Torque, x-y-z
Range	± 100.0 N	± 10.0 Nm
Precision	± 5.0 N	± 0.2 Nm
Accuracy	± 5.5 N	± 0.5 Nm

### Movement

Maximum TCP speed	4 m/s	
Pose repeatability per ISO 9283	± 0.05 mm	
<b>Axis movement</b>	<b>Working range</b>	<b>Maximum speed</b>
Base	± 360°	± 120°/s
Shoulder	± 360°	± 120°/s
Elbow	± 360°	± 180°/s
Wrist 1	± 360°	± 180°/s
Wrist 2	± 360°	± 180°/s
Wrist 3	± 360°	± 180°/s

2



## UR10e

### Technical specification

Our most versatile robot, the UR10e delivers an impressive payload of 12.5 kg and 1300 mm reach, making it ideal for a wide range of applications.

Today, more than 100,000 UR collaborative industrial robots have been delivered to customers across industries and around the world. The e-Series of cobots brings incredible flexibility and unparalleled ease of use to your application.

Updated May 2025.

Copyright © 2025 by Universal Robots A/S. All rights reserved.

### Features

IP Classification	IP54
Noise	< 65 dB(A)
Arm mounting	Any orientation
<b>I/O Ports at tool flange</b>	
Digital In	2
Digital Out	2
Analog In	2 or 1 RS-485
Power supply voltage	12/24 V
Power supply	2 A (Dual pin), 1 A (Single pin)

### Physical

Footprint	Ø190 mm
Materials	Aluminum, plastic, steel
Tool flange	M8 8-pin female, EN ISO-9409-1-50-4-M6
Connector type	M8 8-pin female
Cable length (robot arm)	6 m (236 in)
Weight including cable	33.5 kg (73.9 lbs)
Humidity	≤ 90% RH (non-condensing)

### Contact

Universal Robots A/S  
Energivej 51  
5260 Odense  
Denmark

+45 89 93 89 89  
[sales@universal-robots.com](mailto:sales@universal-robots.com)  
[universal-robots.com](http://universal-robots.com)

## Teach Pendant

### Features

IP classification	IP54
Humidity	≤ 90% RH (non-condensing)
Display resolution	1280 x 800 pixels

### Physical

Materials	Plastic
Teach pendant size (W x H x D)	300 mm x 231 mm x 50 mm (11.8 in x 9.1 in x 1.97 in)
Weight	1.6 kg (3.5 lbs) including 1 m of teach pendant cable
Cable length	4.5 m (177.17 in)

## Control Box

### Features

IP classification	IP44
Humidity	≤ 90% RH (non-condensing)
<b>I/O Ports</b>	
Digital In	16
Digital Out	16
Analog In	2
Analog Out	2
Quadrature digital inputs	4
I/O Power Supply	24V, 2A
Industrial protocols	Modbus TCP (Client/Server)
	Ethernet/IP Adapter
	PROFINET device, PROFIsafe
	ROS/ROS2
Hardware interfaces	Ethernet 1 Gb/s
	USB 2.0 USB 3.0
	Mini DisplayPort
	Injection Moulding Machine Interface (SPI AN-146 & Euromap-67)*
Power Source	100-240 VAC, 47-440 Hz

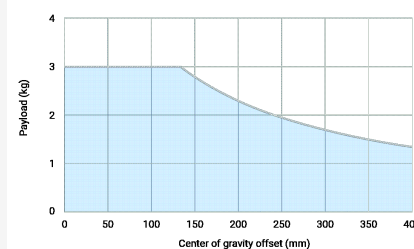
\*Only valid for OEM version.

### Physical

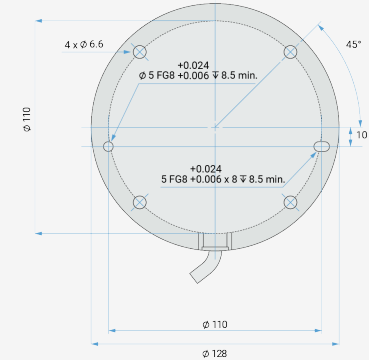
Control Box Size (W x H x D)	460 mm x 449 mm x 254 mm (18.2 in x 17.6 in x 10 in)
Weight	12 kg (26.5 lbs)
Materials	Powder coated steel

The controlbox is also available in an OEM version.

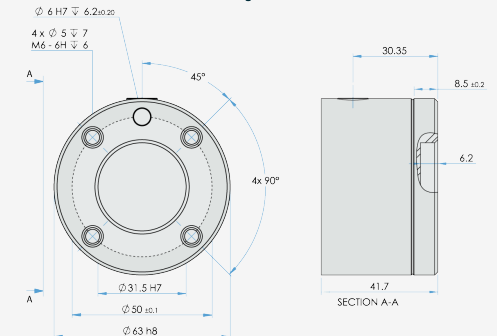
UR3e payload curve



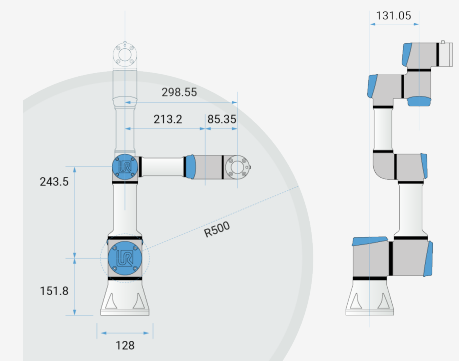
Interface for UR10e base flange



Tool flange for UR10e



Dimensions and reach of UR10e



April 2026

UNLESS OTHERWISE SPECIFIED:

Dimensions are in millimeters. Tolerance ± 0.1 mm ± 0.5°

1

2

**TRADUÇÃO CATÁLOGO**

3

**➤ UR12e - Especificações Gerais**

- Carga útil (Payload): 12,5 kg (27,5 lbs)
- Alcance: 1300 mm (51,2 pol)
- Graus de liberdade: 6 juntas rotativas
- Programação: Tela tátil de 12 polegadas com interface gráfica PolyScope
- Consumo de energia (médio):
- Potência máxima: 615 W
- Configurações de operação moderada: 350 W
- Faixa de temperatura de operação: Temperatura ambiente: 0-50°C (32-122°F)
- Funções de segurança: 21 funções de segurança configuráveis
- Em conformidade com: EN ISO 13849-1 (PLd Categoria 3), EN ISO 10218-1

**➤ UR12e - Braço Robótico****Performance**

- Sensoriamento de força (sensor de torque/flange da ferramenta):
- Força (x-y-z): Faixa: ± 100,0 N | Precisão: ± 5,0 N | Acurácia: ± 5,5 N
- Torque (x-y-z): Faixa: ± 10,0 Nm | Precisão: ± 0,2 Nm | Acurácia: ± 0,5 Nm

**Movimento**

- Velocidade máxima do TCP (ponto central da ferramenta): 4 m/s
- Repetibilidade de pose (ISO 9283): ± 0,05 mm

**➤ UR12e - Especificação Técnica**

O nosso robô mais versátil, o UR12e entrega uma carga útil impressionante de 12,5 kg e alcance de 1300 mm, tornando-o ideal para uma ampla gama de aplicações.

Hoje, mais de 100.000 robôs colaborativos da UR foram entregues a clientes em diversos setores e ao redor do mundo. A e-Series de cobots traz flexibilidade incrível e facilidade de uso inigualável para a sua aplicação.

**Recursos**

- Classificação IP: IP54
- Ruído: < 65 dB(A)
- Montagem do braço: Qualquer orientação
- Portas de E/S (I/O) no flange da ferramenta:
- Entrada Digital: 2
- Saída Digital: 2
- Entrada Analógica: 2
- Tensão de alimentação: 12/24 V
- Fonte de alimentação: 2 A (Pino duplo), 1 A (Pino simples)

**Físico**

- Pegada: Ø 190 mm
- Materiais: Alumínio, plástico, aço
- Flange da ferramenta: M8 de 8 pinos fêmea, EN ISO-9409-1-50-4-M6
- Tipo de conector: M8 de 8 pinos fêmea
- Comprimento do cabo (braço robótico): 6 m (236 pol)
- Peso incluindo o cabo: 33,5 kg (73,9 lbs)
- Umidade: ≤ 90% RH (sem condensação)

**Console de Programação****Recursos**

- Classificação IP: IP54
- Umidade: ≤ 90% RH (sem condensação)
- Resolução do visor: 1280 x 800 pixels

**Físico**

- Materiais: Plástico
- Tamanho (L x A x P): 300 mm x 231 mm x 50 mm
- Peso: 1,6 kg (incluindo 1 m de cabo)
- Comprimento do cabo: 4,5 m

**Caixa de Controle****Recursos**

- Classificação IP: IP44
- Umidade: ≤ 90% RH (sem condensação)
- Portas de E/S (I/O):
  - Entrada Digital: 16
  - Saída Digital: 16
  - Entrada Analógica: 2
  - Saída Analógica: 2
  - Entradas digitais de quadratura: 4
- Fonte de alimentação de E/S: 24V, 2A
- Protocolos industriais: Modbus TCP (Cliente/Servidor), Adaptador EtherNet/IP, Dispositivo PROFINET, PROFIsafe, ROS/ROS2
- Interfaces de hardware: Ethernet 1 Gb/s, USB 2.0, USB 3.0, Mini DisplayPort, Interface para Máquina de Moldagem por Injeção (SPI AN-146 & Euromap-67)\*

• Movimentação dos Eixos:

Eixo	Faixa de Trabalho	Velocidade Máxima
Base	± 360°	± 120°/s
Ombro	± 360°	± 120°/s
Cotovelo	± 360°	± 180°/s
Pulso 1	± 360°	± 180°/s
Pulso 2	± 360°	± 180°/s
Pulso 3	± 360°	± 180°/s

- Fonte de energia: 100-240 VAC, 47-440 Hz  
\* *Válido apenas para a versão OEM.*

**Físico**

- Tamanho (L x A x P): 460 mm x 449 mm x 254 mm
- Peso: 12 kg
- Materiais: Aço com pintura eletrostática (pó)  
\* *A caixa de controle também está disponível em uma versão OEM.*