

Catálogo Técnico

Conjunto de Leitor de Código de Barras – Catalyst One

Modelo: RP-92748-03

Fabricante: IDEXX LABORATORIES INC

Conteúdo:

- [Descrição Física](#)
- [Imagens do Conjunto](#)
- [Descrição Funcional](#)
- [Especificações Técnicas e Critérios de Liberação](#)
- [Lista de Peças ou Lista de Materiais](#)

Descrição Física

O conjunto do leitor de código de barras é uma pequena placa de circuito impresso multicamadas preenchida em ambos os lados com aproximadamente 40 componentes eletrônicos (ou seja, capacitores, resistores, chips IC, soquetes de conectores de cabos, LEDs, dissipadores de calor de alumínio, cabo FFC, câmera compacta e parafusos). Os 2 dissipadores de calor são fixados à câmera usando fita térmica PSA dupla face e um clipe retentor de plástico ABS moldado. A placa de circuito impresso tem 45 mm x 64 mm (largura total x comprimento) com 2 entalhes em cada extremidade usados para alinhar a montagem com recursos de travamento no suporte de montagem moldado que é então conectado ao chassi no analisador Catalyst One.

Imagens

Imagens mostrando a fixação ao suporte de montagem e depois instalada na parede interna do chassi.

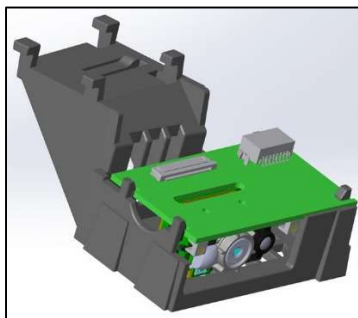
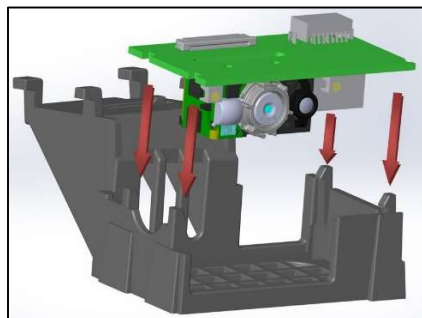


Imagem da parte superior do Conjunto PCBA

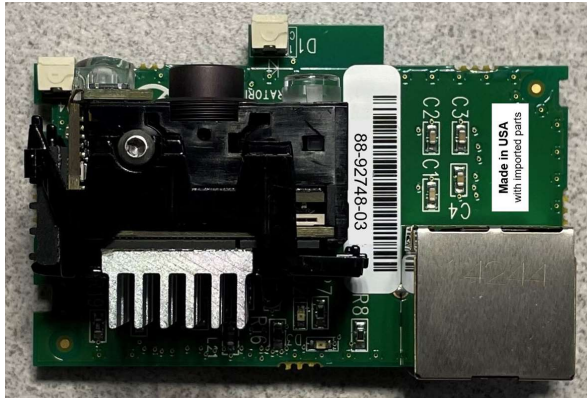
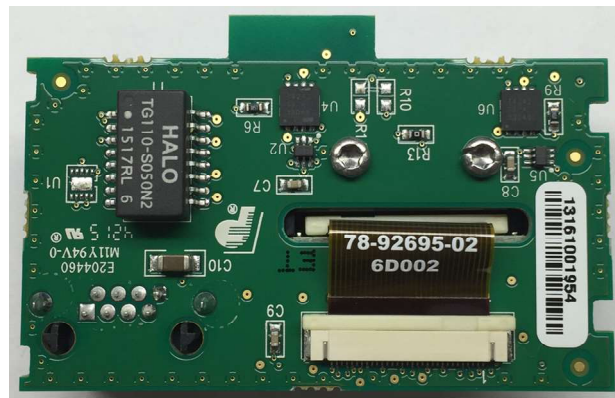


Imagem da parte inferior do Conjunto PCBA



Descrição Funcional:

O conjunto do leitor de código de barras no Catalyst One executa as seguintes funções:

1. Leitura do código de barras da lâmina de química seca;
2. Detecção de cobertura da unidade de processamento de slides (SPU).

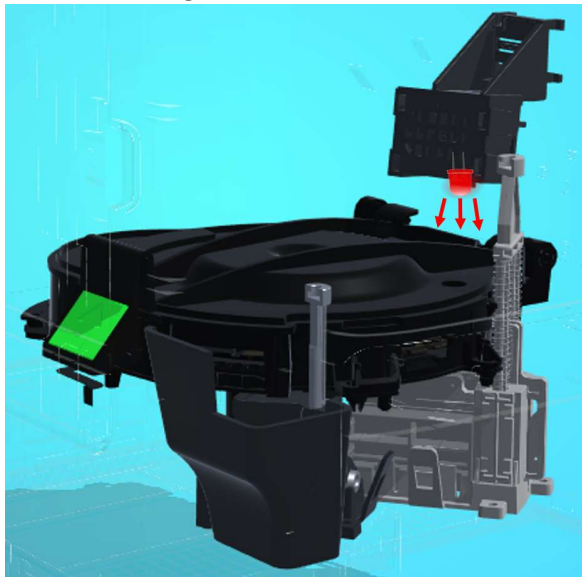
A leitura do código de barras da lâmina de química seca é realizada pela câmera do leitor de código de barras montada na seção traseira do instrumento (acima da tampa da SPU). A câmera olha para baixo através de um orifício na tampa da SPU para ler os códigos de barras da matriz de dados 2D nos slides à medida que são indexados pelo carrossel.

A câmera do leitor de código de barras também é usada para determinar se a tampa da SPU está aberta ou fechada. A câmera focaliza uma superfície específica da tampa para determinar seu estado.

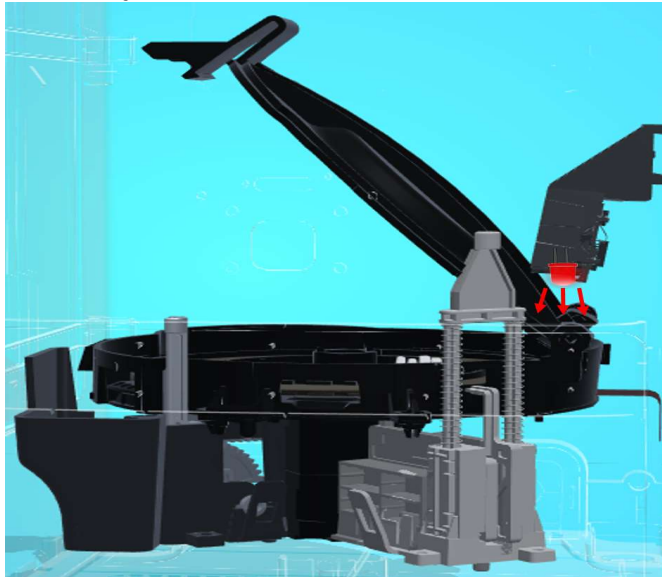
As funções específicas que esta unidade executa são:

- Leia códigos de barras Data Matrix 2D em lâminas de química.
- Identificar o estado da tampa do SPU (aberta ou fechada).

Leitura de código de barras de slides

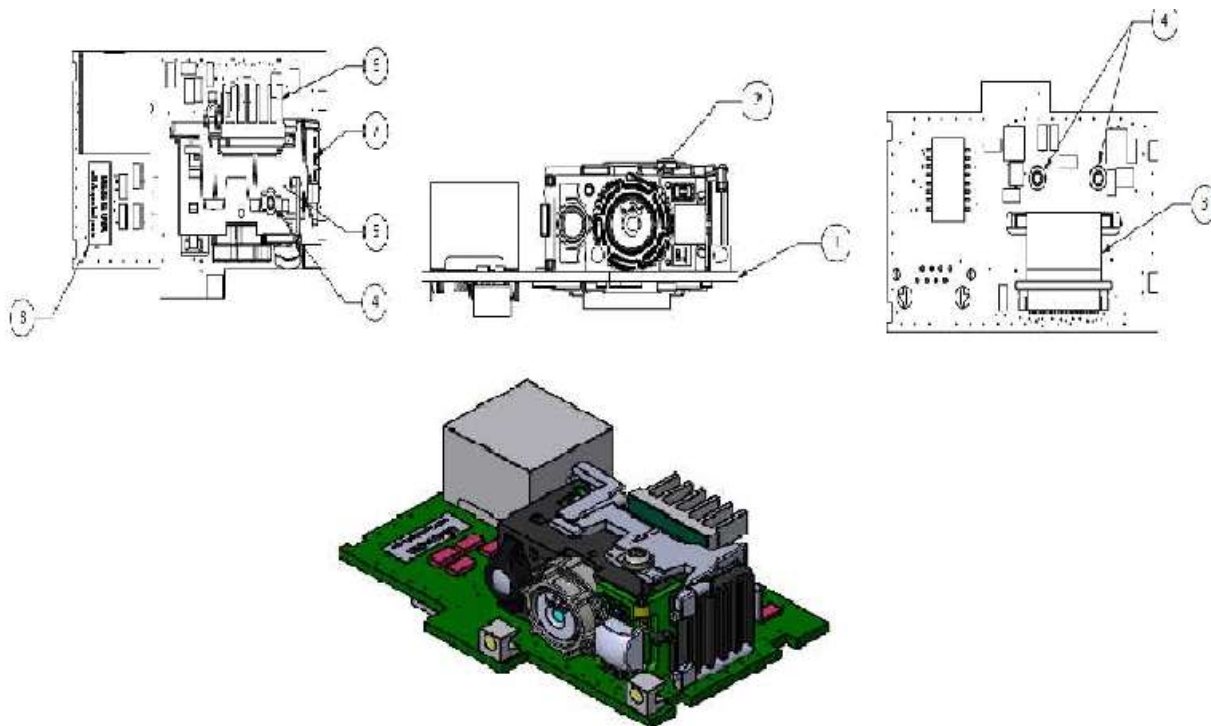


Identificação do estado de cobertura SPU



Especificações Técnicas e Critérios de Liberação

Abaixo está o desenho de engenharia mostrando os componentes do conjunto do leitor de código de barras.



Lista de Peças ou Lista de Materiais

Material #	Descrição Comercial do Fabricante	Quantidade	Unidade de Medida
87-92747-00	CAMERA, LEITOR DE CÓDIGO DE BARRAS PROGRAMADO	1	UN
79-92693-00	CONJUNTO DE PLACAS DO CIRCUITO IMPRESSO DO LEITOR DE CÓDIGO DE BARRAS	1	UN
78-92695-02	CABO FPC, CAMERA BCR	1	UN
85-9047704-00	CLIP, RETENTOR, DISSIPADOR DE CALOR DA CÂMERA	1	UN
80-9047546-00	DISSIPADOR DE CALOR, PRETO, 12x12x3	1	UN
80-9047541-00	DISSIPADOR DE CALOR, PRATA, 15x15x8	1	UN
83-9057211-00	PARAFUSO FORMADOR DE ROSCA, M2.2X4MM PH	3	UN
04-9062232-00	ETIQUETA	1	UN