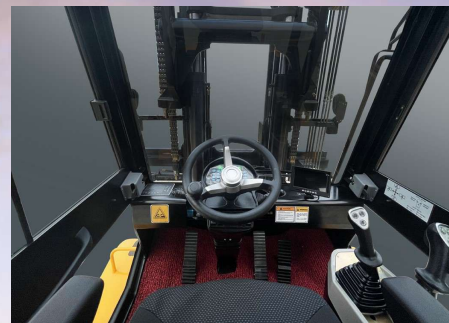


HNF-120/135/150s/160s

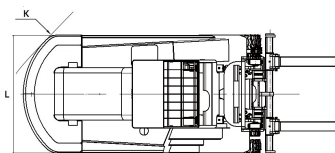
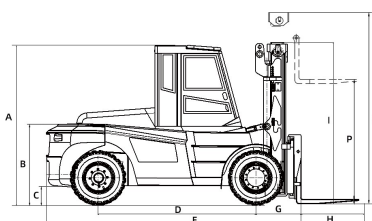
12TON/13.5TON/15TON/16TON

Em áreas onde o levantamento de peso é bem desenvolvido, as empilhadeiras pesadas contrabalançadas SOCMA de 12 a 16 toneladas se tornaram um assistente confiável para logística e manuseio em vários locais em vários setores, tanto internos quanto externos, com seu excelente desempenho, qualidade confiável e controle flexível.



FUJIAN SOUTHCHINA HEAVY MACHINERY MANUFACTURE CO., LTD

Item		Unit	HNF-120	HNF-135	HNF-150S	HNF-160S
Características	Carga nominal	(t)	12	14	15	16
	Centro de carga	(mm)	600	600	600	600
	D Distância entre eixos	(mm)	3000	3000	3300	3300
	Peso	kg	18000	18500	19500	19500
Chassis	Especificações do pneu: dianteiro		10.00-20-18PR	11.00-20-18PR	12.00-20-16PR	12.00-20-18PR
	Especificações do pneu: Traseiro		10.00-20-18PR	11.00-20-18PR	11.00-20-16PR	11.00-20-18PR
	Pneus Qtd., dianteiros e traseiros (rodas X-drive)		4\2	4\2	4\2	4\2
	Rasto da roda: Dianteira	(mm)	1677	1677	1740	1740
	Rasto da roda: Traseira	(mm)	2013	2013	2013	2013
Dimensão	Ângulo de inclinação do mastro/carro (dianteiro/traseiro)	(°)	6\12	6\12	6\12	6\12
	I Altura do mastro (abaixamento do garfo)	(mm)	3100	3100	3140	4140
	P Altura de elevação do mastro	(mm)	3000	3000	3000	5000
	Q Altura máxima de elevação	(mm)	4600	4600	4640	5640
	Altura até a proteção da cabeça (altura até a cabine)	(mm)	3000	3000	3040	3040
	F Comprimento total (com garfos)	(mm)	6055	6055	6355	7595
	E Superfície vertical frontal do garfo em relação à extremidade traseira do veículo	(mm)	4855	4855	5155	5155
	L Largura total	(mm)	2250	2250	2400	2400
	Dimensão do garfo	(mm)	1200X180X90	1200X180X90	1200X180X90	2440X180X90
	Largura dos portas garfos	(mm)	2200	2200	2200	2200
	Distância mínima do solo do mastro (com carga)	(mm)	225	225	225	225
	Distância entre eixos mínima do centro da distância ao solo (com carga)	(mm)	350	350	350	350
	K Raio de giro mínimo	(mm)	5200	5200	5500	5500
	Velocidade de deslocamento (com carga/sem carga)	km/h	23/26	23/26	23/26	23/26
	Velocidade máxima de elevação (com carga/sem carga)	mm/s	220/270	220/270	205/255	205/255
Desempenho	Velocidade máxima de descida (com carga/sem carga)	mm/s	450/300	450/300	435/285	435/285
	Tração	kN	90	90	90	90
	Capacidade de rampa (com carga/sem carga)	%	20/22	20/22	20/22	20/22
Motor	Freio de direção			Hydraulic	clamp disc	
	Opicional um		Yuchai	engine	Yuchai en	gine
	Opciona dois		YC6J150	-T301	YC6J150-T	301
	Marca/modelo do motor		Per	kins		
	Opicional três		1204J-E44TTA (EU 5+EPA T4F)		
Outros	Engrenagens de transmissão (dianteira/traseira)		2\2	2\2	2\2	2\2
	Pressão de trabalho dos acessórios	MPa	16	16	16	16
	Anexos usando quantidade de óleo	L/min	40	40	60	40



Anexo opcional



Extensão de garfo



Aríete Bobina



Guindaste Jib



Estabilizador de tubo de aço



Braçadeira de pneu



Espalhador de contêiner vazio