

# MEMORIAL DESCRITIVO

## PUBLICAÇÃO MEMORIAL TÉCNICO

Mini guindaste compacto, elétrico, semimóvel, completo, modelo MPK06V, marca Jekko.

Imagens do Mini Guindaste Completo.









1. DESCRIÇÃO SUMÁRIA, CONTENDO APLICAÇÃO BÁSICA DO BEM:

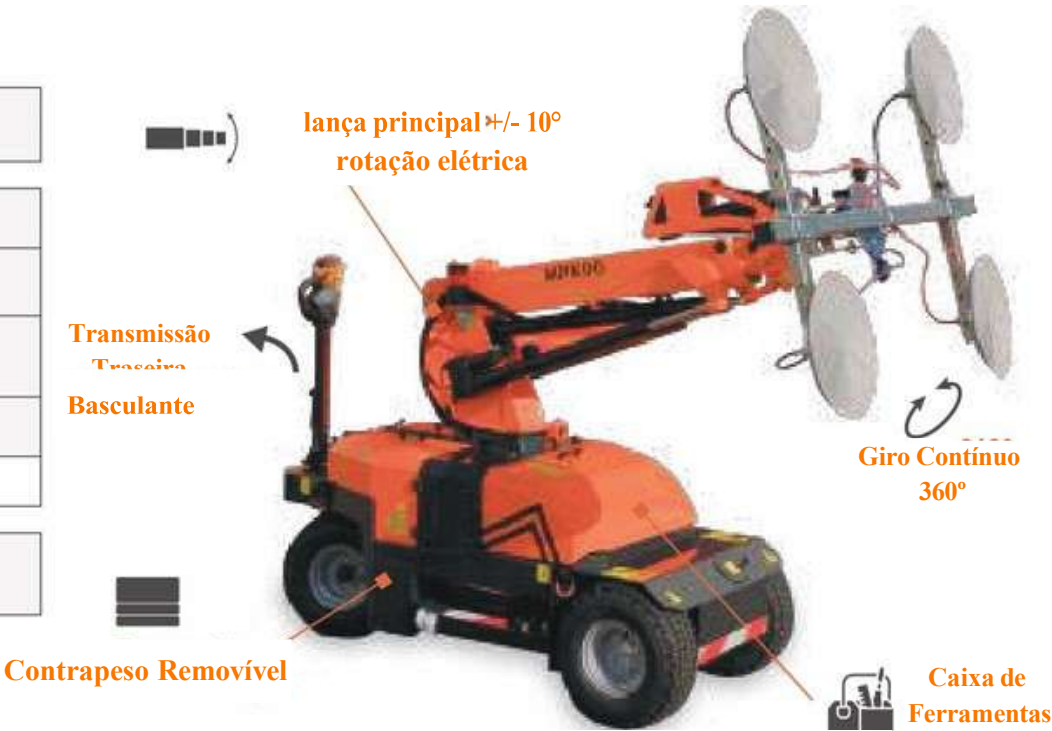
O Mini Guindaste Elétrico montado e desenvolvido pela Jekko é utilizado para movimentar diferentes tipos de cargas em obras de construção, ideais para trabalhar em áreas restritas, para instalação de vidros e esquadrias em prédios, grande aliado em qualquer tipo de obra, muito útil em obras que exigem movimentação de materiais, instalações em áreas restritas ou ainda instalações em áreas de com alturas variáveis.

2. DESCRIÇÃO TÉCNICA COMPLETA DO BEM:

Mini guindaste compacto, elétrico, movido a bateria com autonomia de 12 horas, velocidade ajustável, semimóvel, potencia do motor 3kw, com altas capacidades de elevação, lança principal +/- 10 Graus rotação elétrica, transmissão basculante, giro contínuo 360 Graus, mini-coletor que pode ser usado com um manipulador de vidro com ventosa ou no modo gancho. Aplicação: utilizado para movimentar diferentes tipos de cargas em obras de construção, nos setores artesanal e industrial em geral, para trabalhar em áreas restritas, para instalação de vidros e esquadrias.

3. COMPOSIÇÃO, INFORMAÇÕES TÉCNICAS/GERAIS E FOTOS DO BEM:

Dimensões		1845 x 835 x 1360 mm
Capacidade & Opcionais Weights		Kg
		650
	 Removable Counterweight	270
	 JVM06	70
		990
MP 1004	 Battery	2 Batteries 12 V 155 Ah





- ♦
- ♦ **MOVIDO A BATERIA (Autonomia 12 Horas)**
- ♦ **3 MOVIMENTOS AO MESMO TEMPO TOTALMENTE ELÉTRICO**
- ♦ **VELOCIDADE AJUSTÁVEL**

#### **PORTA USB + CAIXA DE FERRAMENTAS**

porta USB para o seu dispositivos eletrônicos e caixa de ferramentas para armazenamento



#### **REMOVÍVEL CONTRAPESO...**

Modular removível contrapeso

#### **5 MOVIMENTOS NO ESPAÇO COM ROTAÇÃO PRÓPRIO EIXO 360°**

Rotação elétrica ou mecânica

#### **LIGAÇÃO TRIPLA NO MANIPULADOR**

Para ainda mais flexibilidade nos movimentos.



#### **LANÇA COM ROTAÇÃO ELÉTRICA NO EIXO**

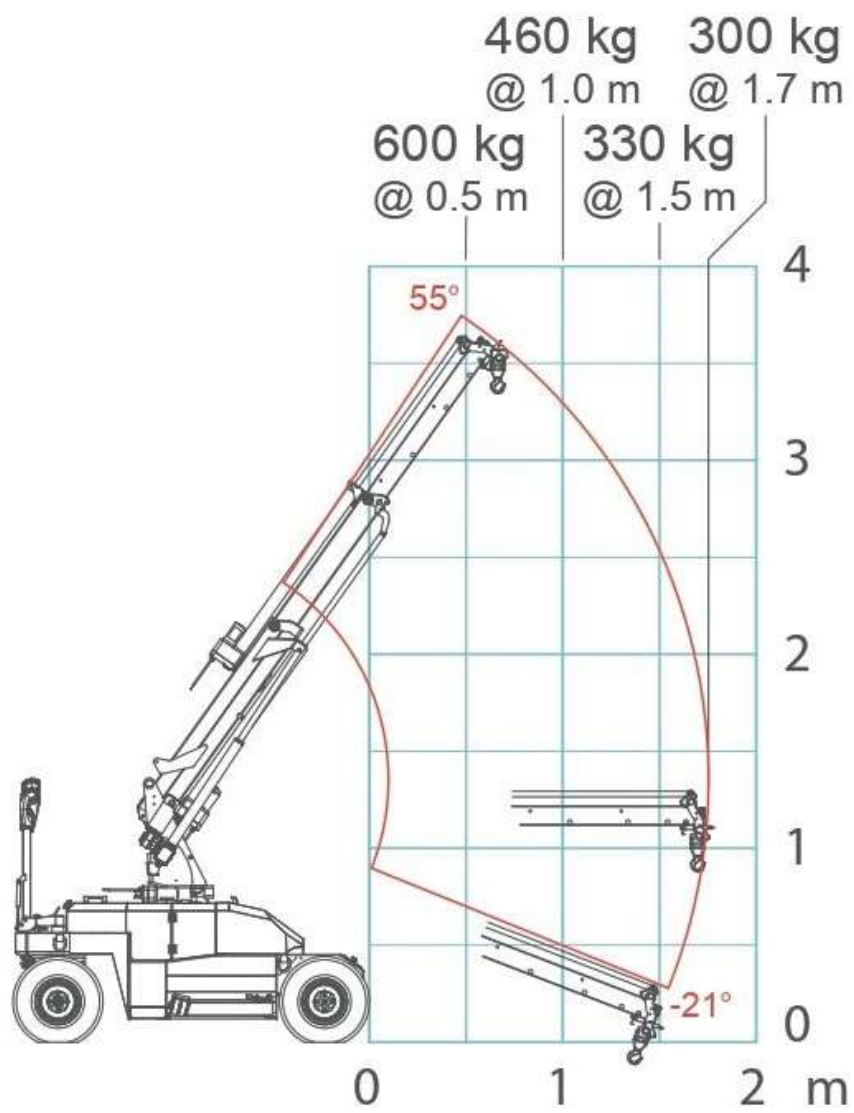
A única grua elétrica com +/- 10° rotação elétrica da coluna principal

#### **GANCHO OU MODO MANIPULADOR**

A única grua elétrica com ambos o modo de gancho em conformidade com a norma NR-12 e manipulador a vácuo com sistema de fluxo cruzado.



## Dimensões



## Dimensões com Manipulador JVM0

