

SQT-30MS

(SUPER QUICK TURN-30MS)

**Máquina de torneamento CNC com ferramentas motorizadas
e segunda spindle
para
usinagem completa de peças**

(Com Mazatrol PC Fusion CNC 640T)

ÍNDICE:

- 1. CONCEITO**
- 2. DADOS TÉCNICOS**
 - Versão padrão**
 - Acessórios padrão**

CONCEITO

SUPER em eficiência e desempenho, este centro de usinagem da próxima geração leva a SUPER lucro para a sua empresa.

A enorme versatilidade com usinagem completa em uma única fixação, com transferência automática da peça, usinagem tanto na primeira quanto na segunda spindle, com um grande turrete para evitar interferência de ferramentas e a possibilidade de carregar o turrete de 12 estações com ferramentas fixas ou motorizadas é a característica mais marcante desta máquina.

Uso flexível com a segunda spindle, que pode ser usada para fresamento, perfuração e roscagem de superfícies planas e diâmetros das peças em incrementos de 6°. O alinhamento das duas spindles permite a transferência de peças hexagonais e de formas irregulares da primeira para a segunda spindle. A potência do motor de spindle integrado, como acionamento da segunda spindle, supera amplamente a de um torno convencional com spindle adicional.

Velocidades incomparáveis durante o funcionamento da máquina reduzem os tempos ociosos, como por exemplo, a troca ultrarrápida de operação de torneamento para fresamento em 6 segundos, o que equivale a cerca de 1/3 do tempo de máquinas mais antigas.

SUPER precisão e confiabilidade graças ao motor de spindle integrado (sem correias e polias) para a transmissão de potência. A clara superioridade do acionamento da spindle, por meio de um sistema único de acionamento, no qual o motor e a spindle formam uma unidade integral, se reflete em uma melhor qualidade de superfície devido a uma rotação de spindle muito mais precisa. Além disso, o alto torque e a ampla faixa de potência constante eliminam a necessidade de uma caixa de câmbio. Menos peças também significam maior confiabilidade. Resposta rápida e alto desempenho são outras características. O uso mundialmente pioneiro de guias lineares no design de cama inclinada de um torno oferece uma excepcional facilidade de operação e um fluxo de cavacos sem problemas. Como as guias lineares têm um coeficiente de fricção extremamente baixo, gera-se pouca calor durante a movimentação rápida, garantindo uma usinagem de alta precisão mesmo por longos períodos.

Diversos componentes para automação operacional, como robôs portal, sistemas de alimentação de barras e funções de monitoramento, permitem uma operação não supervisionada confiável.

A máquina está equipada com a mais avançada CNC disponível atualmente, a MAZATROL PC FUSION CNC 640. O Mazatrol Fusion 640 é a última versão da CNC Mazatrol. Todas as funções foram expandidas para alcançar uma tecnologia inteligente CNC integrada com tecnologia de rede e fusionada com o PC.

Na aplicação de "Inteligência Artificial", a MAZAK tem a maior experiência, pois em 1981 foi lançado o primeiro sistema de diálogo CNC no mercado. A experiência global de mais de 17 anos dos clientes foi incorporada ao sistema de diálogo atual da MAZAK.

Todas as características da antiga CNC MAZATROL foram significativamente melhoradas com esta nova MAZATROL PC FUSION CNC 640.

Ao incorporar a mais recente tecnologia e a fusão de PC e CNC, esta CNC pode responder, fazer sugestões e relatórios, e se expandir para o futuro.

Máquinas utilizadas diariamente, equipadas com esta mais recente CNC, oferecem alta precisão, alta velocidade e fácil operação.

2. DADOS TÉCNICOS

Versão padrão

Espaço de trabalho:

Diâmetro máximo de oscilação:	560 mm
Diâmetro máximo de oscilação acima da bancada:	500 mm
Diâmetro máximo de torneamento:	410 mm
Diâmetro de torneamento padrão:	336 mm
Comprimento máximo de torneamento:	989 mm
Diâmetro máximo para trabalhos com barras:	77 mm

Spindle principal:

Faixa de rotação:	35 - 3.300 min ⁻¹
Potência do acionamento principal (motor integrado de spindle):	
Potência nominal por 30 minutos / 100% operação contínua:	26 kW / 22 Kw
Torque máximo:	637 Nm
Flange do spindle:	A2-B
Diâmetro do furo do spindle:	88 mm
Diâmetro do mandril:	304 mm
Indexação (Eixo C):	0° - 380° / 0,001°

Segunda spindle:

Potência de acionamento (potência nominal por 10 minutos):	7,5 kW
Torque máximo:	96 Nm
Faixa de rotação:	35 - 3.300 min ⁻¹
Indexação:	72 posições / 5°
Diâmetro do mandril:	210 mm

Turrete de ferramentas:

Número de posições para ferramentas:	12
Capacidade de fixação de ferramentas:	
Torneiras (altura da shank da ferramenta):	25x26x160 mm
Capacidade de fixação de barras:	
Lado 1 do spindle (diâmetro):	8/10/12/16/25/32/40/50 mm
Lado 2 do spindle (diâmetro):	8/10/12/16/20/25/32 mm
Capacidade de fixação de brocas:	
Lado 1 do spindle (diâmetro):	MK 1/MK-2/MK-3/MK-4
Lado 2 do spindle (diâmetro):	MK-1n.4K-2
Capacidade de fixação de brocas U:	
Lado 1 do spindle (diâmetro):	20/25/32/40 mm
Tempo de troca do turrete:	
Passo 1 (troca de cavaco para cavaco): Aproximadamente	2,2 s

Ferramentas motorizadas:

Potência de acionamento (potência nominal por 10 minutos):	7,5 kW
Torque máximo:	96 Nm
Faixa de rotação:	90 - 1.500 min ⁻¹

Máxima capacidade de ferramentas:
 Capacidade de fixação de ferramentas:

Brocas:	
Lado 1 do spindle (diâmetro):	23 mm
Lado 2 do spindle (diâmetro):	18 mm

Rosqueadores:

Lado 1 do spindle (com suporte de ferramenta tipo H):	M16
Lado 2 do spindle (com suporte de ferramenta tipo H):	M12
(com suporte de ferramenta tipo V)	M12

Fresas:

Lado 1 do spindle (diâmetro):	23 mm
Lado 2 do spindle (diâmetro):	16 mm

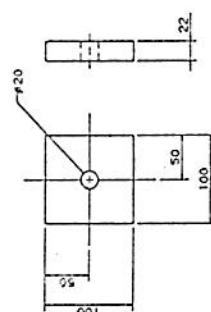
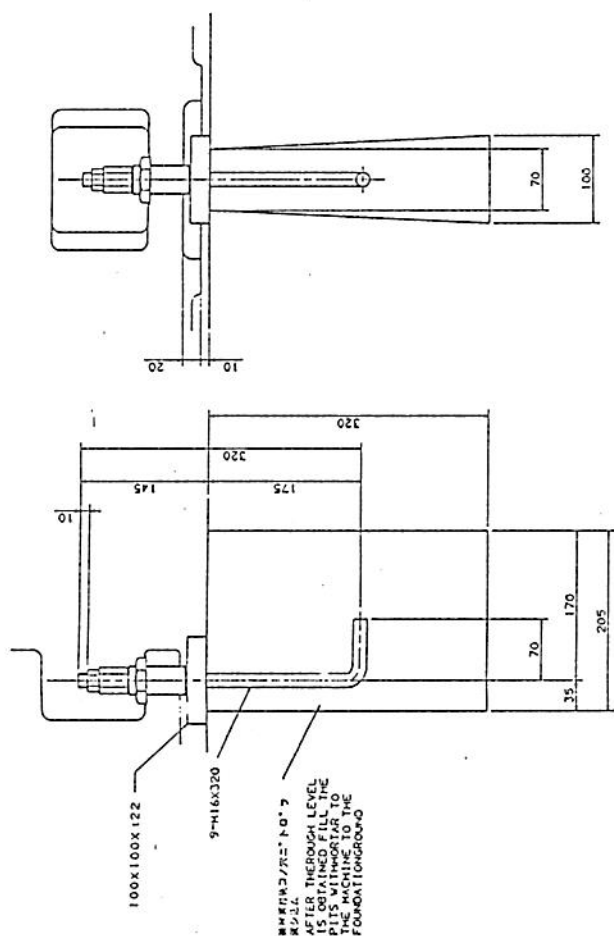
Movimento:

Curso do eixo X:	245 mm
Curso do eixo Z:	1.035 mm
Curso do eixo B:	1.067 mm

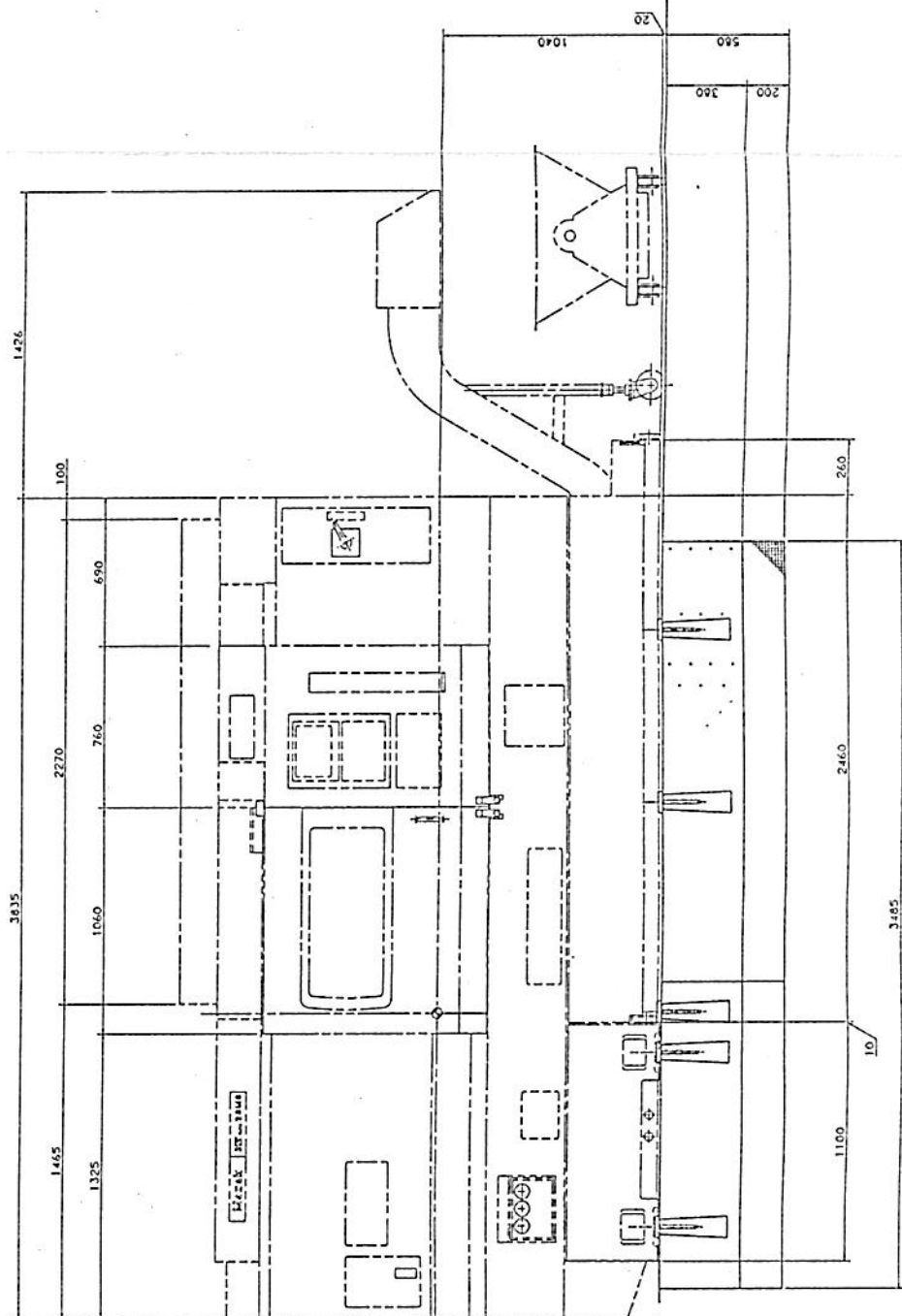
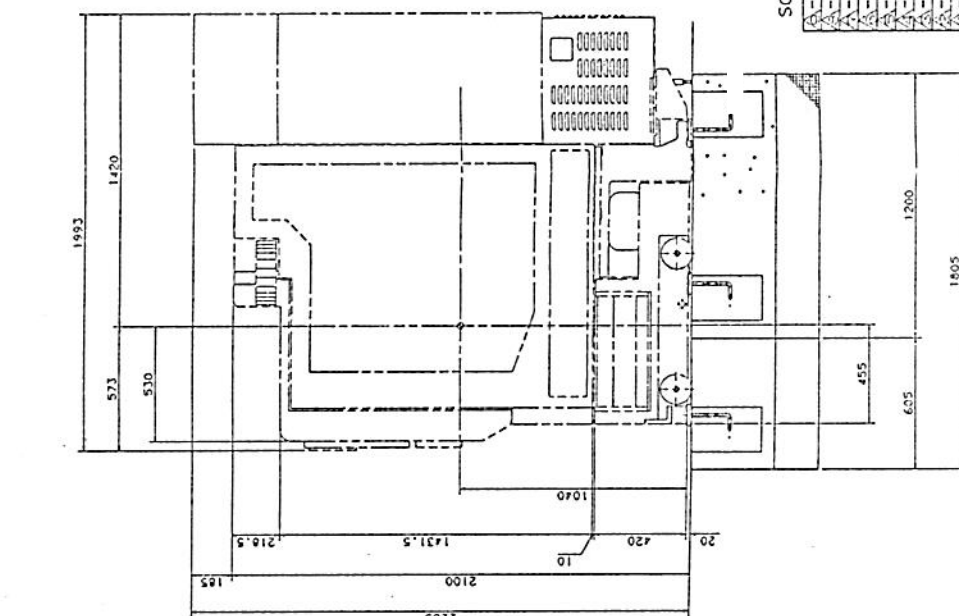
Velocidades de movimento:

Velocidade de avanço rápido:	
Eixo X:	18 m/min
Eixo Z:	24 m/min
Eixo C:	100 U/min
Faixa de alimentação:	
Eixos X, Z:	0 - 5.000 mm/min
Eixo C:	1° - 2.000°/min

DETAIL OF FOUNDATION BOLT ($S=1/3$)



PLACING BOARD DETAILS (S=1/3)

5QT28/30/M/HS 1000U (YME)[illegible]

1 2 3 4 5 6 7 8 9 10 11 12 13 14 15 16 17 18 19 20 21 22 23 24 25 26 27 28 29 30 31 32 33 34 35 36 37 38 39 40 41 42 43 44 45 46 47 48 49 50 51 52 53 54 55 56 57 58 59 60 61 62 63 64 65 66 67 68 69 70 71 72 73 74 75 76 77 78 79 80 81 82 83 84 85 86 87 88 89 90 91 92 93 94 95 96 97 98 99 100 101 102 103 104 105 106 107 108 109 110 111 112 113 114 115 116 117 118 119 120 121 122 123 124 125 126 127 128 129 130 131 132 133 134 135 136 137 138 139 140 141 142 143 144 145 146 147 148 149 150 151 152 153 154 155 156 157 158 159 160 161 162 163 164 165 166 167 168 169 170 171 172 173 174 175 176 177 178 179 180 181 182 183 184 185 186 187 188 189 190 191 192 193 194 195 196 197 198 199 200 201 202 203 204 205 206 207 208 209 210 211 212 213 214 215 216 217 218 219 220 221 222 223 224 225 226 227 228 229 230 231 232 233 234 235 236 237 238 239 240 241 242 243 244 245 246 247 248 249 250 251 252 253 254 255 256 257 258 259 260 261 262 263 264 265 266 267 268 269 270 271 272 273 274 275 276 277 278 279 280 281 282 283 284 285 286 287 288 289 290 291 292 293 294 295 296 297 298 299 300 301 302 303 304 305 306 307 308 309 310 311 312 313 314 315 316 317 318 319 320 321 322 323 324 325 326 327 328 329 330 331 332 333 334 335 336 337 338 339 340 341 342 343 344 345 346 347 348 349 350 351 352 353 354 355 356 357 358 359 360 361 362 363 364 365 366 367 368 369 370 371 372 373 374 375 376 377 378 379 380 381 382 383 384 385 386 387 388 389 390 391 392 393 394 395 396 397 398 399 400 401 402 403 404 405 406 407 408 409 410 411 412 413 414 415 416 417 418 419 420 421 422 423 424 425 426 427 428 429 430 431 432 433 434 435 436 437 438 439 440 441 442 443 444 445 446 447 448 449 450 451 452 453 454 455 456 457 458 459 460 461 462 463 464 465 466 467 468 469 470 471 472 473 474 475 476 477 478 479 480 481 482 483 484 485 486 487 488 489 490 491 492 493 494 495 496 497 498 499 500 501 502 503 504 505 506 507 508 509 510 511 512 513 514 515 516 517 518 519 520 521 522 523 524 525 526 527 528 529 530 531 532 533 534 535 536 537 538 539 540 541 542 543 544 545 546 547 548 549 550 551 552 553 554 555 556 557 558 559 560 561 562 563 564 565 566 567 568 569 570 571 572 573 574 575 576 577 578 579 580 581 582 583 584 585 586 587 588 589 590 591 592 593 594 595 596 597 598 599 600 601 602 603 604 605 606 607 608 609 610 611 612 613 614 615 616 617 618 619 620 621 622 623 624 625 626 627 628 629 630 631 632 633 634 635 636 637 638 639 640 641 642 643 644 645 646 647 648 649 650 651 652 653 654 655 656 657 658 659 660 661 662 663 664 665 666 667 668 669 670 671 672 673 674 675 676 677 678 679 680 681 682 683 684 685 686 687 688 689 690 691 692 693 694 695 696 697 698 699 700 701 702 703 704 705 706 707 708 709 710 711 712 713 714 715 716 717 718 719 720 721 722 723 724 725 726 727 728 729 730 731 732 733 734 735 736 737 738 739 740 741 742 743 744 745 746 747 748 749 750 751 752 753 754 755 756 757 758 759 760 761 762 763 764 765 766 767 768 769 770 771 772 773 774 775 776 777 778 779 780 781 782 783 784 785 786 787 788 789 790 791 792 793 794 795 796 797 798 799 800 801 802 803 804 805 806 807 808 809 810 811 812 813 814 815 816 817 818 819 820 821 822 823 824 825 826 827 828 829 830 831 832 833 834 835 836 837 838 839 840 841 842 843 844 845 846 847 848 849 850 851 852 853 854 855 856 857 858 859 860 861 862 863 864 865 866 867 868 869 870 871 872 873 874 875 876 877 878 879 880 881 882 883 884 885 886 887 888 889 890 891 892 893 894 895 896 897 898 899 900 901 902 903 904 905 906 907 908 909 910 911 912 913 914 915 916 917 918 919 920 921 922 923 924 925 926 927 928 929 930 931 932 933 934 935 936 937 938 939 940 941 942 943 944 945 946 947 948 949 950 951 952 953 954 955 956 957 958 959 960 961 962 963 964 965 966 967 968 969 970 971 972 973 974 975 976 977 978 979 980 981 982 983 984 985 986 987 988 989 990 991 992 993 994 995 996 997 998 999 1000 1001 1002 1003 1004 1005 1006 1007 1008 1009 1010 1011 1012 1013 1014 1015 1016 1017 1018 1019 1020 1021 1022 1023 1024 1025 1026 1027 1028 1029 1030 1031 1032 1033 1034 1035 1036 1037 1038 1039 1040 1



Mazak SUPER QUICK TURN 30MS

KNOTT

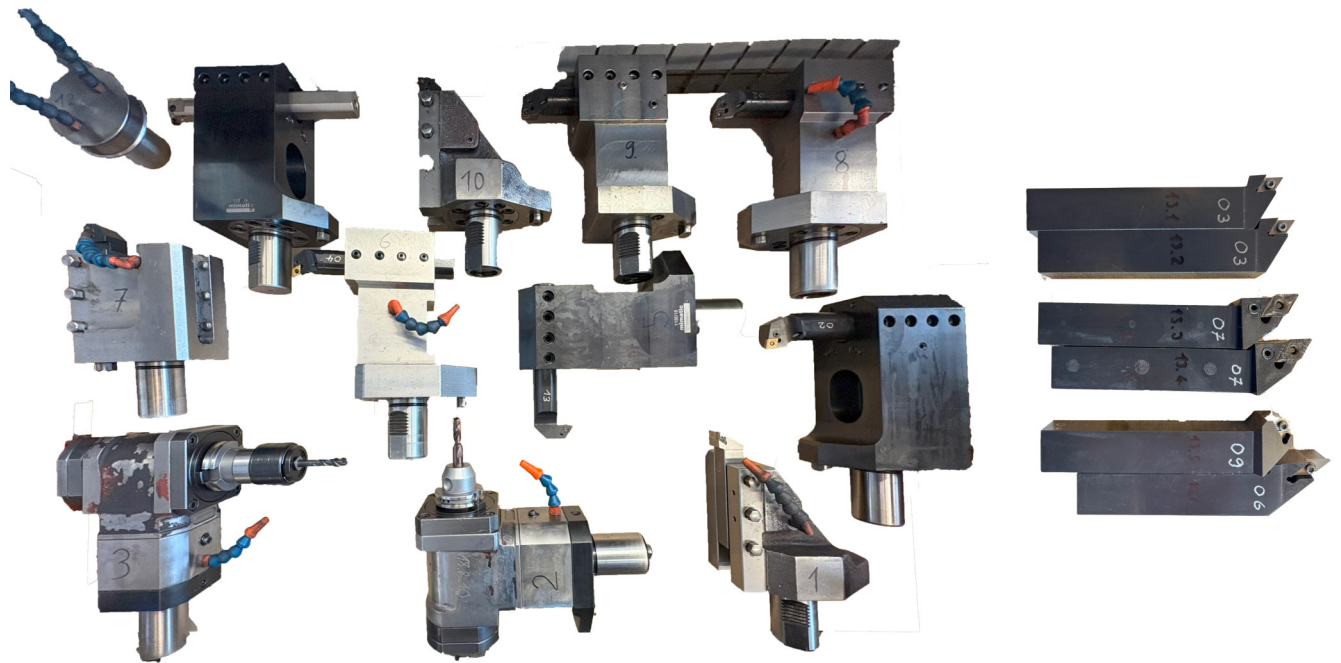
CAD-Software
Solid-Edge

Zchnng.Nr.
DRAWING-No. **427018**

Datum
DATE **13.11.2025**

Name **Loipl**

Blatt
SHEET
Von
OF



TOOL KIT FOR Mazak SUPER QUICK TURN 30MS

KNOTT

CAD-Software
Solid-Edge

Zchnng.Nr.
DRAWING-No.

427080

Datum
DATE

10.12.2025

Name

Loipl

Blatt
SHEET
Von
OF

1
2



Nr.	Descrição
1	Porta-ferramenta de acabamento
2	Porta-ferramenta acionada em ângulo reto
3	Porta-ferramenta acionada em ângulo reto
4	Porta-ferramenta para torneamento interno
5	Porta-ferramenta para torneamento interno
6	Porta-ferramenta para torneamento interno
7	Porta-ferramenta de desbaste
8	Porta-ferramenta para torneamento interno
9	Porta-ferramenta para torneamento interno
10	Porta-ferramenta de desbaste
11	Porta-ferramenta para canal interno
12	Mangueira de água

Nr.	Descrição
1	Suporte de ferramenta dupla face
2	Suporte de ferramenta para ferramenta acionada reta
3	Suporte de ferramenta para ferramenta acionada reta
4. 123	Mandíbulas de fixação com raio para mandril
5. 123	Mandíbulas de fixação macias para mandril
6. 123	Mandíbulas de fixação macias para mandril
7. 123	Mandíbulas de fixação duras para mandril
8. 123	Mandíbulas de fixação macias para mandril
9. 123	Mandíbulas de fixação duras para mandril
10. 123	Mandíbulas de fixação duras para mandril
11. 123	Mandíbulas de fixação duras para mandril
12. 123	Mandíbulas de fixação com raio para mandril
13. 123456	Suporte de ferramenta para pastilhas intercambiáveis
14. 123	Mandíbulas de fixação macias para mandril
15	Aço para torneamento interno
16	Aço para entalhe interno
17. 12	Suporte para broca
18	Batente
19	Rolamento de esferas
20	Ferramentas
21	Parafusos para pastilhas intercambiáveis
22	Escova de aço
23	Chave Allen

TOOL KIT FOR Mazak SUPER QUICK TURN 30MS

KNOTT

CAD-Software
Solid-Edge

Zchnr.
DRAWING-No.

427080

Datum
DATE 10.12.2025

Name Loipl

Blatt
SHEET 2
Von
OF 2