

MEMORIAL TECNICO DESCRITIVO

- MODELO: 510014449
- MARCA: Alstom LTD

Descrição da mercadoria:

Cinta de aperto

Descrição Técnica da mercadoria:

Cinta de aperto, em material de composição aço carbono, sendo aparelho mecânico utilizado para ajustar o anel de um rotor (o aparelho mecânico é colocado ao redor da peça como um cinto e a tensão é aplicada com outro equipamento).

Especificações Técnicas:

- Desenvolvido sob medida
- Dimensões L60mm C2513mm E3mm, Diâmetro 875mm

Principais Componentes:

Cinta Metálica

Finalidade/Aplicação:

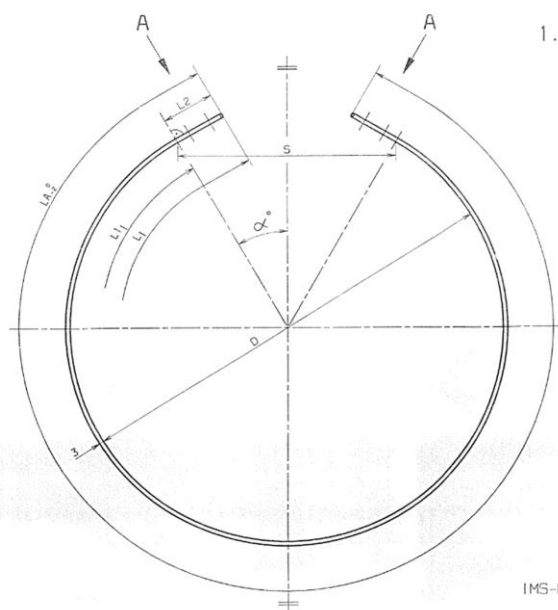
Utilizado em grandes manutenções de turbogeradores, após a etapa de remoção do rotor do estator do gerador, faz parte do conjunto de aparatos para a remoção e instalação de anéis retentores de rotor de turbogeradores.

O conjunto foi desenvolvido para a remoção e instalação segura, precisa e eficiente de anéis retentores de rotores de turbogeradores (capas de turbogeradores). O método consiste em aplicar aquecimento por indução diretamente ao anel retentor para expandi-lo e criar um espaçamento entre o anel e o rotor. Em seguida, com o auxílio de cilindros hidráulicos e suportes móveis, aplica-se força controlada para empurrar o anel para fora do rotor (ou puxá-lo de volta na reinstalação). Esse procedimento assegura a integridade e o desempenho otimizado dos rotores de turbogeradores, contribui para a estabilidade mecânica, reduz vibrações e desgaste excessivo, prolonga a vida útil do equipamento, minimiza riscos de paradas não planejadas e otimiza o desempenho energético dos geradores.

A cinta metálica é aplicada antes da retirada do anel retentor, ao redor das placas de cobre da cabeça de bobina, para conter a tendência de expansão do conjunto durante o aquecimento por indução e as variações de esforço da preparação. Sem a cinta, as barras podem se expandir e deslocar, dificultando ou mesmo impedindo a remoção controlada do anel retentor. O tensionamento e a fixação da cinta são realizados em conjunto com o dispositivo Clamping Lock HTFG115478R1 mantendo o feixe de barras de cobre compactado e alinhado, preservando a integridade da isolamento e permitindo que o anel retentor se desloque conforme o procedimento, com segurança e controle.

Usado

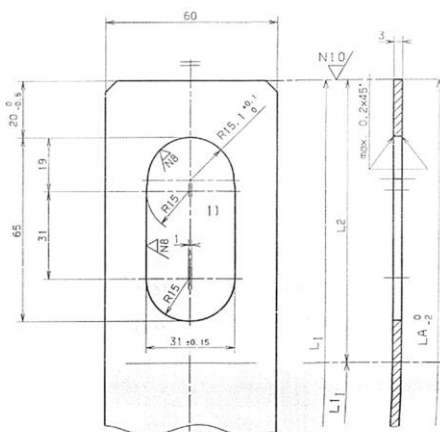
A dark, curved metal strip, possibly a spring or a part of a mechanical assembly, is shown resting on a light-colored, textured surface. The strip is curved into a large arc, with its ends pointing towards the left and right sides of the frame. The surface it lies on appears to be a concrete or stone floor.



1...✓(✓)⑮

DEEPIKA KUMAR

1) Schlitz darf nicht gelasert werden!!



Detail A
(M 1:1)

IMS-KSL neu auf Zeichnung!

Ident-Nr.	IW-Code	PG UG
HTFG320800P..	V00371	siehe FZM

Mont-Plan HTFG217439V...

(1A) Kanten abrochen

