



> IMPRIMIR CÓPIA DIGITALIZAR FAX

**TASKalfa 5551ci/4551ci/
3551ci/3051ci**

Multifuncionais em Cores

alto **qualidade**
cor saída
e confiabilidade



Moldando o futuro de Documento Soluções hoje.

Projetado para empresas de todos os tamanhos, o tasKalfa define os dispositivos multifuncionais coloridos de uma maneira totalmente nova, oferecendo a potência, o desempenho, a qualidade e a ultraconfiabilidade que seu negócio exige. por isso, quer imprima, digitalize, copie ou envie fax – a cores ou a preto e branco – esta série tornar-se-á um parceiro essencial para o seu negócio.

Projetado para as demandas críticas de qualquer negócio, cada dispositivo multifuncional colorido (MfD) tasKalfa apresenta um design elegante na parte externa com tecnologia de imagem avançada na parte interna. a poderosa combinação de velocidades de saída rápidas,

A tecnologia exclusiva de longa vida útil da Kyocera, os recursos de integração de soluções e a alta qualidade de imagem consistente, projetados em cada tarefa, garantem imagens de documentos superiores sempre. essa é a prioridade número um do tasKalfa.

integrando-se à tecnologia KYoCEra Mobile Print para impressão e digitalização para smartphones e tablets, bem como aos principais parceiros de soluções terceirizados para recuperação avançada de custos e segurança, fluxo de trabalho de documentos e gerenciamento avançado de saída, a série tasKalfa color MfD atende às suas necessidades diárias , diariamente.

TASKalfa 5551ci
50 ppm em cores e 55 ppm monocromático

TASKalfa 4551ci
45 ppm em cores e monocromático

TASKalfa 3551ci
35 ppm em cores e monocromático

TASKalfa 3051ci
30 ppm em cores e monocromático





ecológicoAmigávelSS



A Kyocera é uma organização global preocupada com o meio ambiente que segue rigorosamente os princípios dos três R's – reduzir, reutilizar e reciclar. a importância de respeitar e conservar o nosso meio ambiente está gravada no espírito da Kyocera desde o início. as nossas políticas verdes mundiais incentivam a conservação e a reciclagem, juntamente com o desenvolvimento de produtos e tecnologias que podem realmente minimizar o impacto no ambiente. por exemplo, a nossa utilização de materiais ecológicos estende-se às nossas embalagens, que não contêm espuma e são fabricadas em cartão biodegradável. as tintas são produzidas a partir de corantes vegetais e de soja e não causam absolutamente nenhum impacto ao meio ambiente, quando recicladas.

os componentes padrão de longa duração da Kyocera produzem até 300.000 páginas para a primeira manutenção preventiva

rendimento que aumenta a produtividade do seu negócio por ter um produto multifuncional e operacional.

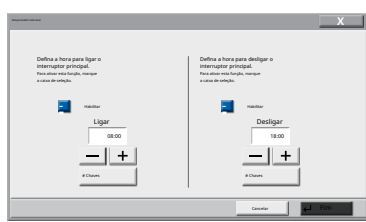
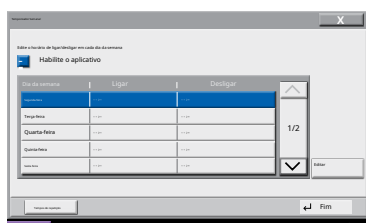
os produtos multifuncionais tasKalfa oferecem um dos mais baixos consumos típicos de eletricidade (tEC) do mercado e representam uma redução de até 50% em relação à geração típica anterior de produtos multifuncionais coloridos, o que poderia economizar custos de eletricidade para o seu negócio. além disso, os MfDs tasKalfa oferecem modo de suspensão profunda que consome menos de 2 watts de eletricidade, aumentando potencialmente suas economias. além disso, para ajudar a minimizar a sua pegada ambiental, reduzindo a utilização de papel, a funcionalidade 'pular página em branco' não copiará uma página em branco da sua pilha de documentos.



Usabilidade superior que aumentar seu produtividade.

TEMPORIZADOR SEMANAL

O temporizador semanal permite armazenar os horários de ligar/desligar da máquina para cada dia da semana e configurar a máquina para ligar e desligar automaticamente nesses horários, economizando energia e dinheiro. esses dispositivos não dependem de sua equipe se lembrar de desligá-los. O cronômetro semanal está instalado na máquina como um aplicativo padrão.



Tecnologia inovadora

o painel de controle com tela colorida de toque utilização proporciona manuseio robusto de documentos e facilidade de uso na ponta dos dedos. recentemente projetado para incorporar a 'tela inicial' com o apertar de um botão, este painel de controle permite deslizar facilmente com a ponta dos dedos, como faria com um smartphone ou tablet.

Atalhos predefinidos personalizados para até 50 fluxos de trabalho exclusivos e a semelhança deste painel de controle com tela de toque colorida, com o tasKalfa 5551ci/4551ci/3551ci/3051ci, permitem que você continue seu trabalho ainda mais rápido.



INTERFACE USB AVANÇADA

Tenha o controle de seus documentos em qualquer lugar. Imprima e digitalize convenientemente qualquer unidade USB diretamente do painel de controle da tela de toque nos formatos de arquivo PDF, JPEG, tiff e XPs.



Avançado Soluções.

HyPAS™

As empresas hoje enfrentam o desafio de reduzir os custos de produção e, ao mesmo tempo, maximizar a produtividade do escritório. A plataforma aberta de desenvolvimento de software da Kyocera permite integrar o dispositivo ao seu fluxo de trabalho comercial existente exatamente da maneira que você precisa. A Plataforma Híbrida de Soluções Avançadas (HyPas) transforma o dispositivo em uma ferramenta de negócios que vai além das funções tradicionais de qualquer dispositivo normal. esses MfDs podem ser configurados exclusivamente para interagir com aplicativos de negócios específicos, como seu sistema de gerenciamento de documentos (DMs) ou seu sistema de armazenamento de estoque, diretamente do painel de controle.



avançado e seguro Digitalização e impressão em rede.

a série tasKalfa ci está equipada com uma interface de rede padrão compatível com protocolos de rede como TCP/IP (IPv4), TCP/IP (IPv6), iPX/sPX, netBEui, iPsec e appletalk. permite impressão em rede em Windows, MaC, uniX, netWare e outras plataformas. esses dispositivos permitem a impressão de diferentes tamanhos de papel a partir dos cassetes de papel, bem como a impressão de separadores para organização de seus documentos importantes.

Esteja você digitalizando para seu PC, site FTP, caixa de documentos, dispositivo USB ou e-mail, a série tasKalfa ci garante digitalização segura com suporte a sMtp sobre SSL para sua tranquilidade.

esses dispositivos também suportam os protocolos WEB mais recentes para enviar e receber contas de e-mail como Gmail e Hotmail.

no painel de controle, a configuração de alta compactação reduz drasticamente o tamanho do arquivo do seu documento, enquanto você pode optar por ativar a verificação do tamanho do arquivo para determinar o tamanho dos arquivos digitalizados antes de enviá-los para o seu e-mail, garantindo assim que você atenda às restrições de tamanho da sua empresa pela rede. para arquivamento de PDF, a série tasKalfa também possui digitalização de Pdf/a para garantir que você atenda aos regulamentos iso de arquivamento de PDF em sua empresa.

avançado **Funcionalidade.**

a série tasKalfa ci é extremamente produtiva, oferecendo velocidades rápidas de digitalização e acabamento, combinadas com opções de acabamento de alta capacidade e alimentadores de papel de alto volume, projetados para atender exatamente às suas necessidades específicas. economize tempo e reduza o desperdício de papel imprimindo em ambos os lados com o duplex padrão

unidade ou digitalizando seus documentos e enviando-os como arquivos digitais para seu fluxo de trabalho. Escolha entre vários alimentadores de papel adequados a diferentes papéis e formatos, para impressão contínua rápida e operações de alto volume.

PROFISSIONAL 7-BIN

Caixa de correio

o classificador de caixas de correio com 7 compartimentos permite uma organização mais rápida e eficiente das impressões do seu escritório comercial.

RoBUST 4.000 FOLHAS

FINALIZADOR

este finalizador robusto suporta grampeamento em várias posições e uma variedade de gramaturas de papel. as opções incluem perfuração de 2/4 furos, caixa de correio com 7 compartimentos e dobragem de livretos para todas as suas necessidades de acabamento avançado.

no DOCUMENTO DO BOARD

Armazenar

Crie uma maneira simples de armazenar, proteger e acessar documentos críticos no dispositivo por meio da caixa de documentos integrada exclusiva do tasKalfa.

LIVRO PROFISSIONAL

dobrando

livretos com dobra, dobra tripla e lombada, até 16 folhas individuais de A4 a A3, para aquele toque profissional interno.

DOCUMENTO DE VARREDURA DUPLA RÁPIDA

processador

com menos de um segundo por página, a sua capacidade de digitalização dupla melhora drasticamente a sua produtividade e processa originais misturados com facilidade para uma poderosa solução de digitalização a cores e a preto e branco.

AMPLO PAINEL DE CONTROLE COM

TELA TÁCTIL colorida de 8,5"

o painel de controle com tela de toque colorida e fácil de usar proporciona manuseio robusto de documentos e facilidade de uso na ponta dos dedos.

Host USB avançado

Interface

Imprima e digitalize convenientemente qualquer unidade USB diretamente do painel de controle da tela de toque nos formatos de arquivo PDF, JPEG, tiff e XPs.

MULTI-VERSÁTIL

BANDEJA DE FINALIDADE

uma bandeja de papel multifuncional padrão para 150 folhas pode lidar com tipos de mídia mista e até 300 g/m2 para trabalhos especiais, como impressão de banners. Guia de banner opcional permite até 10 folhas de banner.

PAPEL FLEXÍVEL

manuseio

um design inovador do caminho do papel permite uma variedade de gramaturas de papel pelas bandejas, proporcionando flexibilidade para satisfazer praticamente todas as suas necessidades de impressão e cópia.



OPCIONAL 1.000

FINALIZADOR DE FOLHA

- > Multi-posição grampo
- > unidade opcional de perfuração de 2 e 4 furos
- > 60-300g/m2



OPCIONAL 4.000

FINALIZADOR DE FOLHA

- > Multi-posição grampo
- > unidade opcional de perfuração de 2 e 4 furos
- > opcional de 7 compartimentos caixa de correio
- > 60-300g/m2



DOIS DOCUMENTOS

processador

OPÇÕES

- > Processador de documentos de digitalização dupla de 175 folhas com velocidades de digitalização até 160ipm (digitalização dupla)
- > Documento automático reversível de 100 folhas
- Processador com digitalização acelera até 75 imagens por minuto



opcional

LivroKLET

pasta para

4.000 FOLHAS

- FINALIZADOR
- > dobrando até 16 folhas
- > triplo
- > encadernação
- > folhas de tamanho a4 a a3
- > 60 - 256 g/m2



QUATRO PAPEL

OPÇÕES DE ALIMENTADOR

- > Bandejas duplas para 500 folhas
- > Bandeja de grande capacidade para 3.000 folhas
- > Bandeja multimídia para 500 folhas e unidade de passagem do papel
- > Bandeja de grande capacidade para 3.000 folhas (lateral área coberta)



OPCIONAL 7-BIN

Caixa de correio

- > até 7 compartimentos de saída
- > 7 caixas x 100 folhas a4; ou
- > 50 folhas a3/B4
- > 60-163 g/m2



Efi FOGO

controlador

- > Alta velocidade de extração
- > Correspondência de cores
- > Adobe Postscript

avançado **Funcionalidade.**

GRAMPEANDO ATÉ 3 POSIÇÕES



df-770 paraR
Até 1.000

ACABAMENTO DA FOLHA

grampeamento de até 50 folhas A4 ou 30 folhas A3 em 3 posições

df-790 paraR
Até 4.000

ACABAMENTO DA FOLHA

grampeamento de até 65 folhas A4 ou 30 folhas A3 em 3 posições. também inclui grampeamento manual

buraco



requer PH-7C

requer PH-7C

Livreto e TRI-dobrável



disponível no Df-790 com Bf-730 apegado

requer Bf-730

BANDEJA DE CAIXA DE CORREIO DE 7 BIN

7 bandejas para até 100 folhas por bandeja

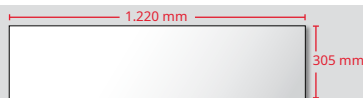


disponível no Df-790 com Mt-730 apegado

requer Mt-730

IMPRESSÃO DE BANNER

disponível como padrão 305 mm x 1.220 mm



Conector opcional de guia de banner disponível para configurar até 10 folhas de banner

MODOS DE COBERTURA

Modo de capa



adicione uma capa às suas cópias impressas ou finalizadas. Você pode imprimir/copiar a primeira página e/ou a última página em papel colorido ou papel grosso alimentado por diferentes fontes de papel.

INSERÇÕES DE PÁGINA

Inserção de página



insira diferentes cores ou tipos de mídia entre um determinado número de páginas para diferenciar suas impressões e cópias.

IMPRESSÃO DE ABA

divisores de guias



O recurso de impressão de guias permite aos usuários dividir certas seções de um documento inserindo divisores de guias de índice.

A maioria dos acessórios opcionais da série taskalfa ci são comuns em toda a linha. portanto, se você deseja utilizar seus ativos misturando e combinando acessórios conforme seu negócio exige, a série taskalfa ci é perfeita para você. selecione entre dois processadores de documentos e dois finalizadores diferentes, incluindo um finalizador modular com unidade de livreto opcional e

Caixa de correio com 7 compartimentos para organização de impressões ainda mais rápida e eficiente. cassetes de papel adicionais podem proporcionar a estes rápidos dispositivos multifuncionais taskalfa um suprimento de papel de até 7.650 folhas, para horas de impressão ininterrupta. não importa como seu escritório realiza o gerenciamento de documentos, você pode fazê-lo melhor com um Kyocera taskalfa MFD.

EM GERAL

Tecnologia:Kyocera laser Color MFD, plataforma de solução HyPas

Velocidade do motor:

tasKalfa 5551 ci: até 50/25 ppm a4/a3 em cores, até 55/27 ppm a4/a3 em monocromático

tasKalfa 4551 ci: até 45/22 ppm a4/a3 em cores e monocromático
tasKalfa 3551 ci: até 35/17 ppm a4/a3 em cores e monocromático
tasKalfa 3051 ci: até 30/15 ppm a4/a3 em cores e monocromático

Resolução:600 x 600 dpi, tecnologia multibit para qualidade de impressão equivalente a 9.600 dpi x 600 dpi

Hora de aquecimento:

tasKalfa 5551 ci/tasKalfa 4551 ci: aprox. 30 segundos ou menos
tasKalfa 3551 ci/tasKalfa 3051 ci: aprox. 25 segundos ou menos

Hora de primeira página:

tarefaKalfa 5551 ci: aprox. 3,4 seg. ou menos em mono; 4,7 seg. ou menos em cores
tasKalfa 4551 ci: aprox. 3,9 seg. ou menos em mono; 5,1 seg. ou menos em cores
tasKalfa 3551 ci: aprox. 4,8 seg. ou menos em mono; 6,4 seg. ou menos em cores
tasKalfa 3051 ci: aprox. 5,5 seg. ou menos em mono; 7,3 seg. ou menos em cores

CPU:

tasKalfa 5551 ci/tasKalfa 4551 ci: freescale QoriQ P1022 (Dual Core) 1067 MHz
tasKalfa 3551 ci/ tasKalfa 3051 ci: freescale QoriQ P1022 (Dual Core) 800 MHz

Memória (padrão/máx):

tasKalfa 5551 ci/tasKalfa 4551 ci: 3,5 GB RAM + 2 x 160 GB HDD
tasKalfa 3551 ci/ tasKalfa 3051 ci: 3,5 GB RAM + 160 GB HDD
Memória máxima aumentada para 4 GB quando DP-772 instalado

Interface padrão:usb 2.0 (alta velocidade), usb Host 2.0, fast Ethernet 10Base-T/100BaseTX/1000BaseT, slot para servidor de impressão opcional, slot para cartão SD opcional, slot para sistemas de fax opcionais

Dimensões (L x P x A):Unidade principal 648 x 767 x 747 mm

Peso:Unidade principal aprox. 114kg **Fonte de energia:**CA 220 V

~ 240 V, 50/60 Hz

Consumo de energia:

tasKalfa 5551 ci: Impressão/Cópia: 1,14 kW/1,05 kW col/seg, modo de suspensão: 10,7 W, modo de economia de energia 1,8 W
tasKalfa 4551 ci: Impressão/Cópia: 1,03 kW/0,99 kW col/seg, modo de suspensão: 10,7 W, modo de economia de energia 1,8 W
tasKalfa 3551 ci: Impressão/Cópia: 740W/690W col/seg, modo de suspensão: 9,2W, modo de economia de energia 1,7W
tasKalfa 3051 ci: Impressão/Cópia: 730W/660W col/seg, modo de espera: 9,2W, modo de economia de energia 1,8W

Padrões de segurança:Gs/TÜV/CE. esta unidade é fabricada de acordo com o padrão de qualidade iso 9001 e o padrão ambiental iso 14001. compatível com redução de substâncias perigosas (roHs), para Austrália e Nova Zelândia: as/nZs3260, C-tick, a-tick/telepermit, programa internacional Energy Star.

MANUSEIO DE PAPEL

todas as capacidades de papel citadas são baseadas em uma espessura de papel de no máximo. 0,11mm (80gsm). Utilize papel recomendado pela KYoCEra em condições ambientais normais.

Capacidade de entrada:

tasKalfa 5551 ci/tasKalfa 4551 ci: bandeja multifuncional para 150 folhas*, 60-300 g/m², (banner 136-163 g/m²), a6r-305 x 457 mm, papel separador (136 - 256 g/m²), Banner máx. 305x1.220mm; 2 cassetes de papel universais para 500 folhas, 60-256 g/m2, 140 x 182-305 x 457 mm

tasKalfa 3551 ci/tasKalfa 3051 ci: bandeja multifuncional para 150 folhas*, 60-300 g/m² (banner 136-163 g/m²), a6r-305 x 457 mm, papel separador (136 -256 g/m²), Banner máx. 305x1.220mm; 2 cassetes de papel universais para 500 folhas, 60-220 g/m2, 140 x 182-305 x 457 mm
* 150 folhas A4 ou menor, 50 folhas acima de A4

Capacidade máxima de entrada com opções (80 g/ m2):

tasKalfa 5551 ci/tasKalfa 4551 ci: 7.650 folhas
tasKalfa 3551 ci/tasKalfa 3051 ci: 7.150 folhas

Unidade duplex:

Duplex como padrão suporta a5r-305 x 457 mm, 60-256 g/m2

Capacidade de saída padrão:

250
folhas viradas para baixo

FUNÇÕES DE IMPRESSÃO

Linguagem do controlador:PrEsCriBE iic

Emulações:PCI 6 (PCISc/ PCL-XL), KPDI3 (compatível com Postscript 3), impressão direta XPs, impressão direta PDF

Sistemas operacionais:todos os sistemas operacionais Windows atuais, Mac os X versão 10.4 ou superior, unix, linux, bem como outros sistemas operacionais mediante solicitação

Fontes/códigos de barras:93 fontes de contorno (PCI), 136 fontes (KPDI3), 8 fontes (Windows Vista), 1 fonte Bitmap, 45 tipos unidimensionais

códigos de barras mais código de barras bidimensional (PDF -417)

Características:Impressão direta PDF criptografada, impressão iPP, impressão por e-mail, impressão WdD, impressão segura via SSL iPsec, snMPv3, cópia rápida, prova e retenção, impressão privada, armazenamento de trabalhos e funcionalidade de gerenciamento de trabalhos

Impressão móvel KYOCERA:Dispositivos compatíveis com KYoCEra Mobile Print. aplicativo disponível para download na loja de aplicativos iOS e no Google Play

Recuperação de custos e segurança:Compatível com todos os principais softwares de integração de terceiros. Compatível com a maioria dos aplicativos de impressão na web

FUNÇÕES DE CÓPIA

Máx. tamanho original:a3 **Cópia contínua:**

1-999 **Faixa de zoom:**25 - 400% em passos

de 1%

Taxas de ampliação predefinidas:5 reduções/5 ampliações (5r/5E)

Recursos de cópia digital:digitalizar uma vez-copiar muitos, classificação eletrônica, função 2 em 1 e 4 em 1, cópia de repetição de imagem, numeração de páginas, modo de capa, cópia de livreto, cópia interrompida, sobreposição de formulário, função de carimbo e função de pular página em branco

Modo de exposição:automático, manual: 7 ou 13 etapas

Ajustes de imagem:texto, Foto, texto + Foto, Gráfico/Mapa

FUNÇÕES DE VERIFICAÇÃO

Funcionalidade:digitalizar para e-mail, digitalizar para FTP, digitalizar para SMB, digitalizar para Host B, digitalizar para caixa, rede TWain, digitalização WdD

Velocidade de digitalização:

tasKalfa 5551 ci/tasKalfa 4551 ci: 160 imagens por minuto em cores/mono (a4, 300 dpi com DP -772)

tasKalfa 3551 ci/tasKalfa 3051 ci: 100 imagens por minuto em cores/mono (a4, 300 dpi com DP -772)

Resolução de digitalização:600 dpi, 400 dpi, 300 dpi, 200 dpi, 200x100 dpi, 200x400 dpi, (256 escalas de cinza)

Máx. tamanho da digitalização:

Reconhecimento original:texto, foto, texto + foto, otimizado para oCr

Protocolo de redet:CP/iP

Tipos de arquivo:PDF (alta compactação, criptografado, Pdf/a), Pdf pesquisável (opcional), JPEG, tiff, XPs

FUNÇÕES DE FAX (opcional) Compatibilidade:

itu -t
super G3 **Velocidade do modem:**Máx. 33,6kbps

Velocidade de transmissão:Máx. 3 segundos (JBIg)

Densidade de digitalização:normal: 200 x 100 dpi, fino: 200 x 200 dpi, superfino: 200 x 400 dpi, ultrafino: 400 x 400 dpi

Máx. tamanho original:a3

Método de compressão:JBIg, MMr, Sr., MH

Memória:padrão 12 MB, máx. 120MB

Características:optar. Internet-fax, fax em rede, rotação de transmissão, rotação de recepção, recepção de fax duplex, recepção de memória, caixa postal, diagnóstico remoto, fax duplo com segundo sistema de fax

CONSUMÍVEIS

Kit de toner preto:tasKalfa 5551 ci/tasKalfa 4551 ci: tK-8509K; Toner preto de micropartículas para 30.000 páginas com 5% de cobertura A4

tasKalfa 3551 ci/tasKalfa 3051 ci: tK-8309K; Toner preto de micropartículas para 25.000 páginas com 5% de cobertura A4

Kits de toner colorido:tasKalfa 5551 ci/tasKalfa 4551 ci: tK-8509C/ M/Y; Toner de micropartículas ciano, magenta e amarelo para 20.000 páginas com cobertura de 5% A4

tasKalfa 3551 ci/tasKalfa 3051 ci: tK-8309C/M/Y; Toner de micropartículas ciano, magenta e amarelo para 15.000 páginas, medido com 5% de cobertura A4

Rendimento da manutenção preventiva:300.000 páginas **Frasco**

de resíduos de toner:Wt-860; 25.000 páginas

Cartuchos de grampos:H-10 para Df-770 e Bf-730 opcionais; 3 x 5.000 grampos por caixa sH-12 para Df-790 opcional; 3 x 5.000 grampos por caixa

OPÇÕES

Unidade de facsimile de fax W

Kit de fax pela Internet:Kit de fax pela Internet (a) licença

Processadores de documentos:

DP-770:(processadores reversos automáticos de documentos) - 100 folhas, 45-160 g/m2, a5r-a3, fólio.

DP-772:(processador de documentos de digitalização dupla) - 175 folhas; 35-220 g/m² (simplex), 50-220 g/m² (duplex); a6r-a3, fólio.

apenas um processador de documentos pode ser usado ao mesmo tempo

Alimentadores de papel:

PF-730;2 x 500 folhas, 64-256 g/m², A5r-304,8 x 457,2 mm, fólio

PF-740;2 x 1.500 folhas, 60-256 g/m², A4, B5, Carta **PF-770 (deck**

lateral A4);3.000 folhas, 60-300 g/m², A4, B5

PF-780 (bandeja multimídia);500 folhas, 60-256 g/m², a5r-304,8 x 457,2 mm (somente tasKalfa 5551 ci/4551 ci)

Acabamento de documentos:

DF-790 + kit de fixação AK-731:Bandeja principal: 4.000 folhas a4 (3.000 folhas com acessório Bf-730); 60-300 g/m²; B5r - sub-bandeja 304,8 x 457,2 mm: 200 folhas a4; 60-300 g/m²; subbandeja a6r-a3 (superior) 100 folhas; 60-300 g/m²; a6r-a4 grameamento até 65 folhas a4 ou 30 folhas a3 em 3 posições, B5-304,8 x 457,2 mm. Grameamento portátil disponível para até 3 posições.

DF-770 + kit de fixação AK-731:Bandeja principal: 1.000 folhas a4, 60-300 g/m², B5E-a3, grameamento de até 50 folhas a4 ou 30 folhas em 3 posições, bandeja secundária a3: 100 folhas a4, 60-300 g/m², a4-a6r

PH-7C Unidade perfuradora para DF-790/DF-770;2 furos/4 furos 60-300 g/ m2, a5r-a3

Classificador de caixa postal MT-730 para DF-790;7 bandejas x 100 folhas A4, 50 folhas A3/B4, 60-163 g/m2

Bf-730 Livreto e unidade de dobra tripla para DF-790;Máx. 64 páginas (16 folhas) dobragem e grameamento de livreto 60-256 g/m², a3, B4, a4r Modo livreto; 60-90 g/m²: 16 folhas, 91-105 g/m²: 13 folhas, 106 g/m² ou mais: 1 folha Folha de rosto de 60-220 g/m² (simplex), dobragem 60-90 g/m²: 5 folhas, (sem grampo) 91-105 g/m²: 3 folhas, 106 g/m² ou mais: 1 folha dobra grame tripla: 60-105 g/m², dobragem tripla múltipla: 5 folhas (60-90 g/m²), 3 folhas (91 -105 g/ m2)

DT-730;Bandeja de documentos para fácil manuseio de papel

Separadores de trabalho:

Separador de tarefas JS-730;Separador interno de trabalhos para 30 folhas, 60-256 g/m², a5r-a3

Separador de tarefas JS-731;Separador de trabalhos externo para 70 folhas, 60-256 g/m2, a5r-a3

Separador de tarefas JS-732:

Separador interno de 100 folhas, 60-256gsm,asr-a3. Tanto Js-730 quanto Js-732 podem ser instalados ao mesmo tempo

Guia de banners:Guia de Banners; até 10 folhas de banner (136 g/m²)

Segurança:

Kit de segurança de dados (E);iso 15408 (Critérios Comuns) com nível de segurança Eal 3

Kit Guarda Documentos Impressos (B);Proteção contra cópias não autorizadas de documentos

Kit de Autenticação de Cartão (CAK);Licença CaK para habilitar leitores de cartões USB para liberação segura de cartões de proximidade

EFI Fiery: PRT SYS 13;controlador de fogo para tasKalfa 5551 ci/4551 ci/3551 ci/3051 ci (requer kit de interface)

Outro:

Cartão SD;1 slot para impressão de formulários, fontes, logotipos e armazenamento de macros **Memória de fax:**MM-16-128: memória de imagem (120 MB) **Teclado;** teclado usb / teclado sem fio

Porta Leitor de Cartões;permite que leitores de cartão USB sejam mantidos e armazenados com segurança

Suporte para teclado;permite que teclados usb sejam mantidos e armazenados com segurança

Tampa do vidro de exposição (E);Tampa do cilindro. Não pode ser usado em conjunto com DP-770 ou DP-772

IB-50;Placa Ethernet Gigabit 10BaseT/100BaseX/1000BaseT **IB-51;** Placa Ethernet sem fio **Gabinete;**Armário metálico

Licença de extensão de digitalização:digitalização para solução PDF pesquisável (oCr incorporado)



seu parceiro Kyocera BusSineSS



Soluções de documentos KYoCEra austrália
tel 13 KYoCEra (596 2372)
www.KyoceraDocumentsolutions.com.au

KYoCEra Document solutions nova Zelândia Ltd*
tel 0508 KYoCEra (596 2372)
www.KyoceraDocumentsolutions.co.nz

* KYoCEra Document solutions new Zealand é o nome comercial da filial neozelandesa da KYoCEra Document solutions australia Pty Ltd, uma empresa constituída na Austrália.

A Kyocera não garante que quaisquer especificações mencionadas estejam livres de erros. As especificações estão sujeitas a alterações sem aviso prévio, as informações estão corretas no momento da impressão. todas as outras marcas e nomes de produtos podem ser marcas registradas ou marcas comerciais de seus respectivos titulares e são aqui reconhecidas.

KYoCEra Document solutions australia Pty. Ltd aBn 77 003 852 444