

# Shuttlelift CD3340B

## Catálogo do Produto



### Características

- CD3340B: 9,5 t (10.5 USt) lança com 3 seções 10m (32 ft)
- 3,6 m (12 ft) extensão de lança
- 74,5 kW (100 bhp) motor Tier III Cummins ou opcional 59,6 kW (80 bhp) GM EFI gás/gasolina



# Características



## Lança

10,0 m (32 ft 10 in) lança principal.



## Lança pivotante

Exclusiva ponta da lança pivotante permite que os operadores diminuam a profundidade geral da ponta da lança e operem em áreas mais confinadas.



## Direção

Direção em duas rodas, quatro rodas e caranguejo com alinhamento eletrônico automático.



## Cabine

**Padrão:** Cabine aberta com vidro de segurança no teto.

**Opcional:** Cabine fechada com porta articulada dividida, aquecedor/desembaçador e todos os vidros das janelas.



## Motor (Tier III)

Motor Cummins QSB 3.3 L turbo diesel 74,5 kW (100 bhp) a 2600 rpm.

Especificações	4
Dimensões/diagrama de alcance/tabela de carga)	7
Glossário de símbolos	12

# Especificações

## Superestrutura



### Lança

4,2 m – 10,0 m (13 ft 10 in – 32 ft 10 in) 3 seções de máxima potência. Altura máxima na ponta: 11,6 m (38 ft 2 in)



### \*Extensão da lança

3,6 m - 5,4 m (12 ft - 18 ft) extensão de lança telescópica.



### Ponta da lança

Polia única, ponta de lança pivotante de três posições (0°, + 30°, + 80°) para minimizar os requisitos de espaço. Abaixa a altura da ponta. 0,26 m (10,5 pol.) quando a ponta é pivotado totalmente para a frente.



### Lança de elevação

Cilindro hidráulico de ação dupla simples com válvula de retenção integral.  
Elevação: 0° a 72°



### Sistema de anti-bloqueio

O dispositivo anti-bloqueio duplo padrão que quando ativado, fornece um aviso sonoro ao operador e bloqueia todas as funções cujo movimento pode causar bloqueio duplo.



### Indicador de carga (wireless LSI)

Um sistema de indicação de carga simples, eficaz e fácil de usar em conjunto com o sistema anti-bloqueio para auxiliar o operador na operação eficiente da unidade dentro dos limites do gráfico de carga. O painel de exibição exibe a carga do gancho e avisa o operador quando uma capacidade de carga predefinida é excedida. O aviso é por uma luz piscante no painel de exibição. Em conjunto com o painel de exibição de carga (receptor), há um transmissor sem fio e um pino de detecção de carga conectado à cabeça da lança que transmite a carga do gancho para o painel de exibição.



### \*Indicador de Momento de Carga (hardwired LMI)

Exibição digital do ângulo da lança, comprimento da lança, raio da lança, capacidade e permite a entrada do operador para definir os limites com base no gráfico de carga. Exibe barra de luz codificada por cores e alarme sonoro com corte de função se a carga exceder os parâmetros inseridos.



### Giro

Círculo de giro de rolamento de esferas com rotação contínuo de 360°. Engrenagem sem fim e pinhão acionados por motor hidráulico..  
Velocidade máxima: 2.05 rpm



### Sistema hidráulico

Válvulas de seis seções montado em chassi; operado por meio de joysticks hidráulicos de pressão piloto montados no painel.  
Filtro de linha de retorno com proteção de desvio de fluxo total e indicador de serviço.  
Reservatório hidráulico de 170 L (45 gal) com medidor de nível de visão e revestimento lateral de aço para proteção contra danos por impacto lateral.

# Especificações

## Superestrutura



### Especificações do guincho

Acionamento por motor de pistão com freio aplicado por mola/liberado hidráulicamente.

Diâmetro do tambor:  
0,27 m (10.63 in)

Capacidade máxima do cabo:  
6350 kg (14,000 lb)

Velocidade máxima de cabo:  
36,6 m/min (120 fpm)

Capacidade máxima permitida por cabo:  
4536 kg (10,000 lb)  
(14,0 mm [9/16 inch] EEIPS)

Comprimento do cabo:  
36,6 m (120 ft)

## Estrutura



### Estrutura

Estrutura de liga de alta resistência montadas de forma integral com as patolas estabilizadoras (alojadas); reboque dianteiro e traseiro, amarração, olhais de reboque. Capacidade de carga de 7711 kg (17,000 lb). Deck revestido com tratamento antiderrapante.



### Estabilizadores

Viga hidráulica telescópica, fornece capacidades de elevação estendida e retraída.

Tamanho das Patolas:  
18 cm x 20 cm (7.4 in x 7.8 in)

Carga máxima da sapata estabilizadora: 387 psi



### Controle dos estabilizadores

Operação com dois interruptores montados no painel de instrumentos. Um interruptor de balanço de três posições para selecionar vigas ou macacos individuais. Interruptor de alternância de quatro vias separado para ativar vigas para fora/dentro e macacos para baixo/para cima. Indicador de nível de bolha localizado dentro do compartimento do operador.



### Padrão motor (Tier III)

Motor Cummins QSB 3.3 L turbo- diesel de 63,4 kW (85 bhp) a 2600 rpm. Fornecido com aquecedor de bloco de motor de 120 V e aquecedor de grade de admissão de ar.



### \*Motor opcional

G.M. 3.0 L EFI combustível duplo (gasolina / G.L.P.) de 59,6 kW (80 bhp) a 2600 rpm.



### Cabine de controle do operador

Cabine de controle estilo ar livre montada na estrutura com estrutura de cabine. Inclui todas as funções do guindaste, controles de direção e vidro de segurança no teto. Outros equipamentos padrão incluem um assento durável e resistente às intempéries com cinto de segurança, horímetro, bolha de nível de visão e extintor de incêndio. O painel de instrumentos inclui medidor de pressão do óleo do motor, medidor de temperatura da água do motor, medidor de combustível, luzes de advertência de óleo baixo e alta temperatura da transmissão, luz de advertência de bateria fraca e luz de advertência de baixa pressão do sistema de freio.

# Especificações

## Estrutura



### \*Cabine Fechada de controle do operador

Inclui a estrutura da cabine padrão com a adição de vidros dianteiro, direito e traseiro, uma porta articulada dividida (duas peças) com vidro deslizante.

Limpador de para-brisa dianteiro, aquecedor e desembaçador estão incluídos.



### Capacidade do tanque

64 L (17 gallon) montado toda em aço com placa lateral de aço para proteção contra impactos laterais.



### Sistema elétrico

Uma bateria de 12 V sem manutenção, 820CCA a 0°. Conexões de partida auxiliar. Alternador de 120 amp.



### Tração

4 x 2 – Eixo dianteiro com cubos planetários e diferencial de deslizamento limitado.



### Direção

Direção de duas rodas, quatro rodas e caranguejo com alinhamento eletrônico automático



### Transmissão

Powershift -quatro- velocidades para frente e para trás. Câmbio montado na haste no lado esquerdo da coluna de direção.



### Eixo

**Dianteiro:** Transmissão/direção planetária Carraro com freios internos multidisco úmido e diferencial de deslizamento limitado. **Traseiro:** Direção não motriz fabricada com freios a disco



### Pneus

10.00 x 15 pneumático



### Freio

Freios de serviço de disco úmido interno acionados hidráulicamente atuando em todas as quatro rodas. Um interruptor de alternância montado no painel ativa o freio de estacionamento de disco seco no garfo de saída da transmissão com uma luz de advertência no painel.



### Suspensão

**Dianteiro:** Montagem rígida na estrutura.

**Traseira:** Montagem rígida na estrutura.



### Luzes

Inclui faróis dianteiros, traseiros, de trabalho, de parada e de direção.



### Velocidade máxima

35,6 km/h (22 mph)



### Capacidade de inclinação (teórica)

68%....sem carga

40%.... 9072 kg (20,000 lb) carga

### Peso bruto do veículo

8312 kg (18,324 lb)

\*Todos os pesos com cabine fechada e motor Tier IV

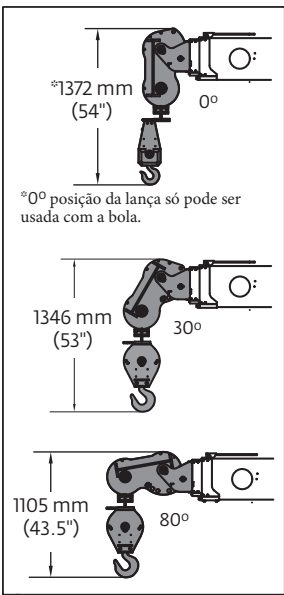
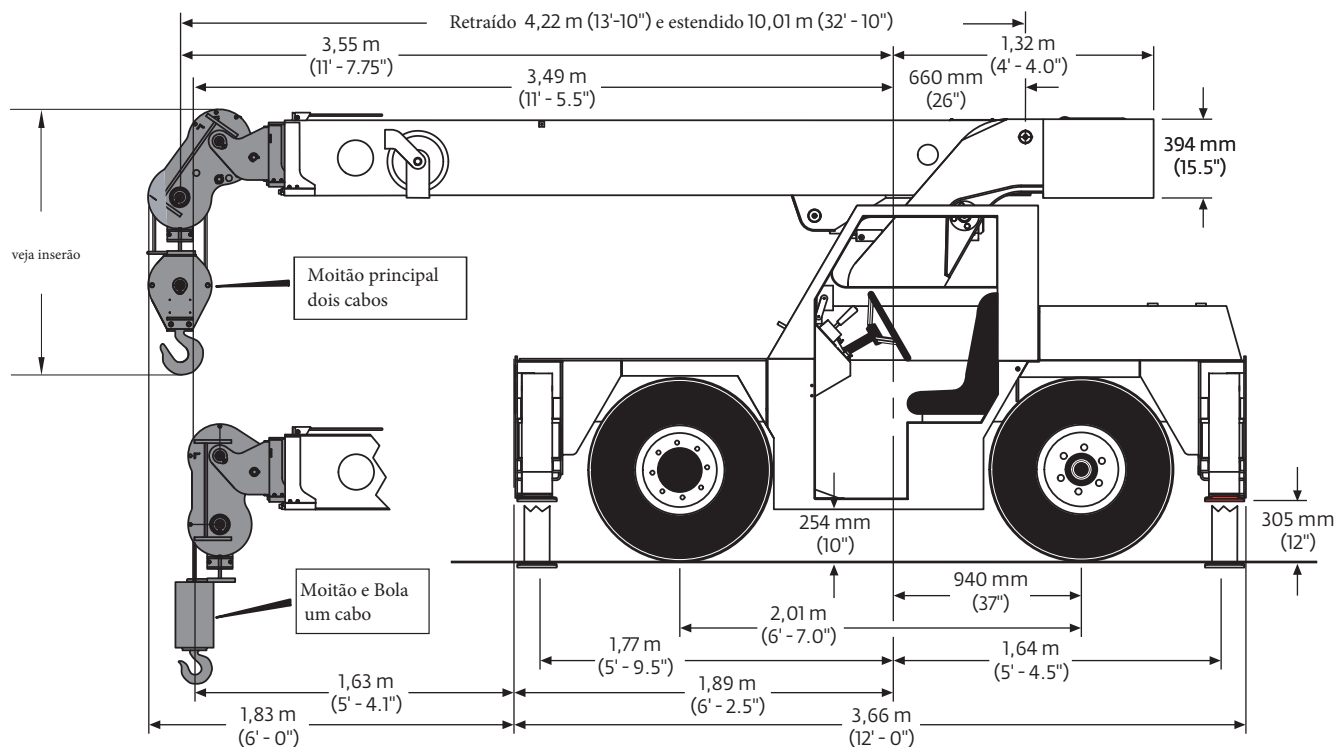
### Equipamento padrão

Polia única, bloco de gancho estilo “Quick Reeve”;

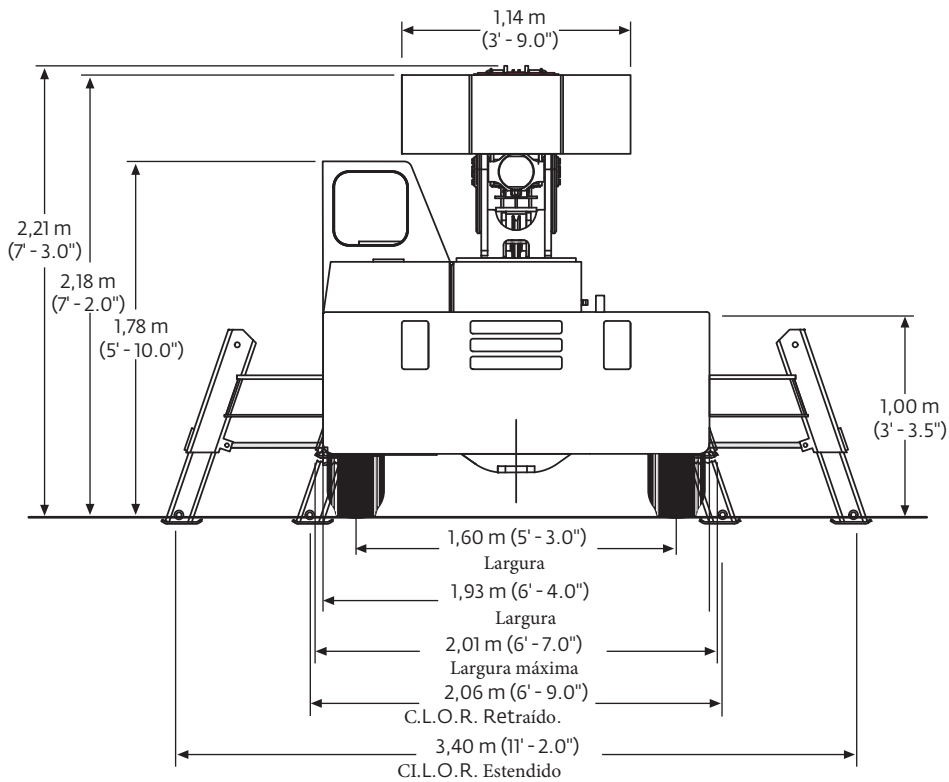
10 t (10.5 USt) Alarme de ré.



CD3340B

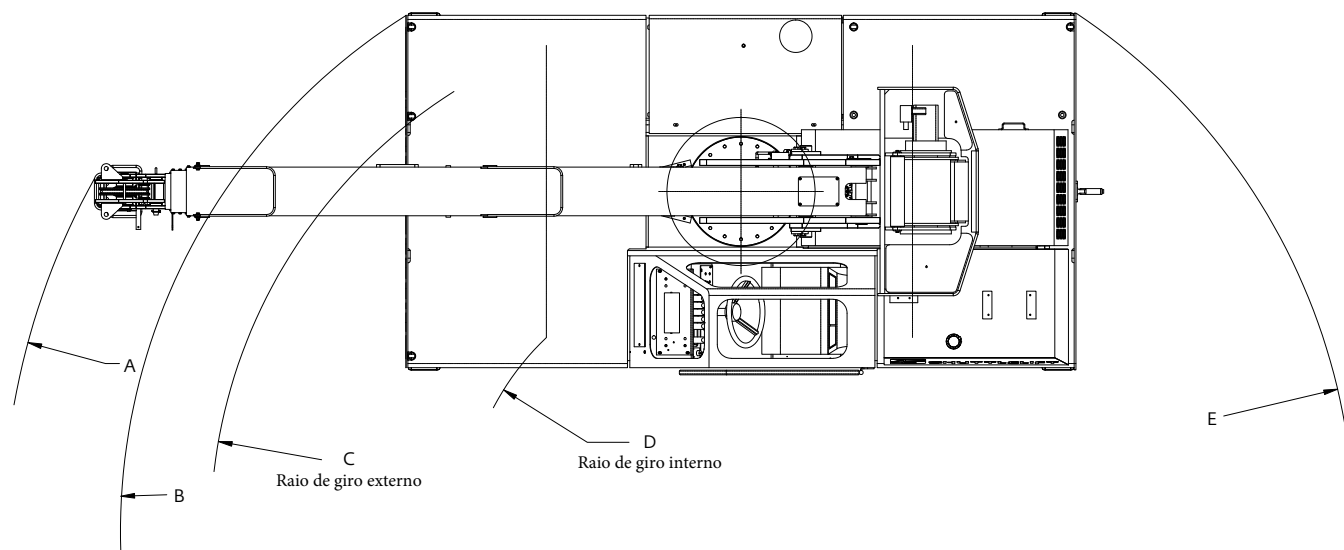


As dimensões são com a lança horizontal e o anti-bloco na parte inferior.



# Raio

## CD3340B

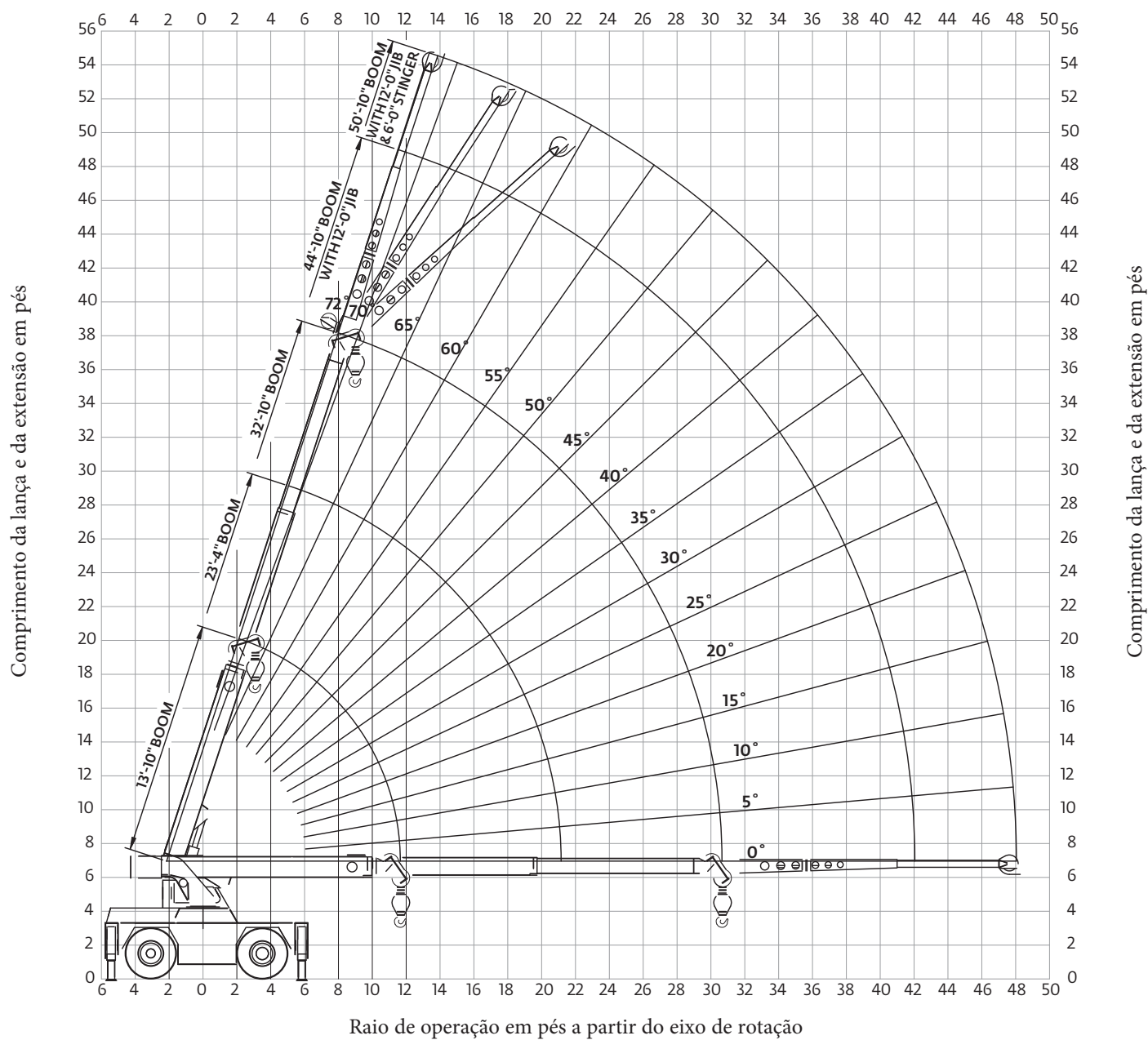


	A	B	C	D	E
Direção em 4x2	4759 mm (15 ft 7.4 in)	4482 mm (14 ft 8.4 in)	4080 mm (13 ft 4.6 in)	2556 mm (8 ft 4.6 in)	4522 mm (14 ft 10.0 in)
Direção em 4x4	3990 mm (13 ft 1.1 in)	3346 mm (10 ft 11.7 in)	2853 mm (9 ft 4.3 in)	1470 mm (4 ft 9.9 in)	3416 mm (11 ft 2.5 in)



# Diagrama de alcance

## CD3340B



# Tabela de carga

## CD3340B

	Raio (ft)	NO ESTABILIZADOR (lb)					
		ESTENDIDO 360° RETRAÍDO F/ R		RETRAÍDO 360°		F/R	360°
		LANÇA RETRAÍDA	LANÇA ESTENDIDA	LANÇA RETRAÍDA	LANÇA ESTENDIDA	LANÇA	LANÇA
LANÇA PRINCIPAL	4.0	21,000	15,000	19,625	13,975	11,500	11,500
	5.0	18,000	14,700	16,800	13,700	11,500	9400
	6.0	15,700	14,400	13,400	13,400	10,000	7800
	8.0	12,200	12,200	8700	8700	7600	5600
	10.0	10,200	10,200	6150	6150	5175	3875
	12.0	8400	8400	4550	4550	3850	2875
	14.0	-	7100	-	3425	3000	2250
	16.0	-	6000	-	2775	2400	1800
	18.0	-	5000	-	2300	1975	1475
	20.0	-	4300	-	1825	1650	1200
	22.0	-	3700	-	1550	1400	1000
	24.0	-	3300	-	1275	1200	850
	26.0	-	2900	-	1075	1025	700
	28.0	-	2600	-	950	875	600
	31.0	-	2300	-	800	700	450
JIB	34.0	-	1975	-	650	600	350
	36.0	-	1775	-	550	500	275
	38.0	-	1575	-	450	400	200
	40.0	-	1425	-	350	300	125
	42.0	-	1300	-	250	200	-
	44.0	-	1200	-	200	150	-
	46.0	-	1100	-	175	-	-
	48.0	-	1000	-	150	-	-

ANGULO PRINCIPAL LANÇA (deg)	CAPACIDADE ESTRUTURA DO JIB (lb)					
	12 ft JIB			18 ft JIB		
	0° OFFSET	15° OFFSET	30° OFFSET	0° OFFSET	15° OFFSET	30° OFFSET
72	7500	5100	3500	4000	3300	2300
70	7000	4800	3400	3750	3100	2200
65	5700	4100	3100	3200	2700	2000
60	4500	3500	2800	2800	2400	1850
55	3500	3000	2550	2450	2150	1700
50	2800	2500	2300	2150	1950	1600
45	2300	2200	2000	1900	1750	1500
40	2000	1900	1800	1700	1600	1400
35	1775	1675	1600	1525	1450	1350
30	1600	1500	1400	1400	1300	1300
25	1450	1400	-	1275	1200	-
20	1350	1350	-	1175	1125	-
15	1300	1300	-	1100	1100	-
10	1275	-	-	1050	-	-
5	1225	-	-	1025	-	-
0	1200	-	-	1000	-	-

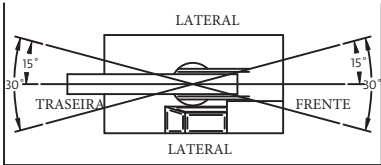


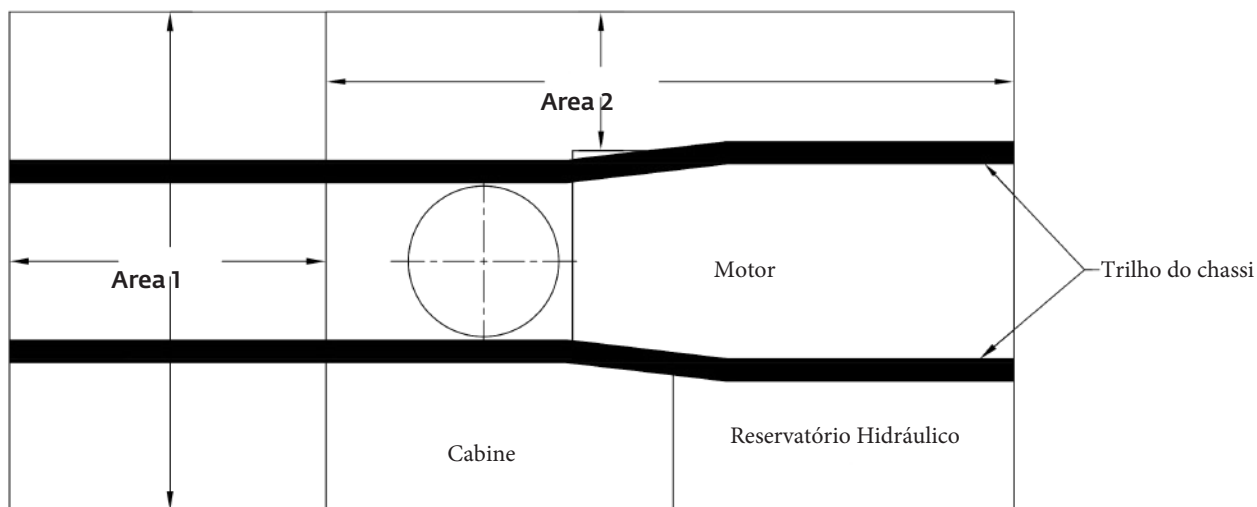
TABELA DE REDUÇÃO		
	LANÇA PRINCIPAL	JIB
BLOCO PRINCIPAL	140 lb	N/D
GANCHO & BOLA	100 lb	100 lbs
JIB, RECUADO		N/D
JIB, ESTENDIDA	450 lb	0 lb

RIGGING CHART	
1-PART 0-10,000 lb	2-PART 0-21,000 lb
CABO DE AÇO: 9/16 inch diâmetro mínimo	

# Load distribution chart

AREA 1	
2,37 m sq (25.5 sq ft)	4082 kg (9000 lb)
AREA 2	
1,43 m sq (15.4 sq ft)	2268 kg (5000 lb)

- 1) Velocidade máxima de deslocamento com qualquer ou todas as cargas - 4,0 km/h (2,5 mph)
- 2) Cargas a serem transportadas somente em superfícies lisas e niveladas.
- 3) A lança deve estar retraída e na posição central para frente.
- 4) Qualquer combinação ou total das áreas 1 e 2 pode ser usada.
- 5) O içamento não é permitido quando o deck de transporte estiver carregado, exceto para carregamento e descarregamento do deck de transporte.
- 6) Cargas de coleta e transporte classificadas podem ser transportadas na área do deck 1, desde que a carga seja fixada diretamente nos trilhos do chassi.



# Glossário de símbolos



Eixos



Contrapeso



Grau



Outriggers



Lança



Direção



Heavy duty jib



Radius



Lança de Elevação



Sistema Elétrico



Guincho



Rotation



Extensão de Lança



Motor



Moitão



Speed



Comprimento da Lança



Extensão



Sistema hidráulico



Steering



Ponta da lança



Chassi



Luzes



Suspension



Freio



Capacidade do tanque



Óleo



Swing



Cabine



Câmbio



Estabilizador



Tires



Transmissão

## Manitowoc Cranes

### Sedes Regionais

#### Americas

Manitowoc, Wisconsin, USA Tel: +1  
920 684 6621  
Fax: +1 920 683 6277

Shady Grove, Pennsylvania, USA Tel:  
+1 717 597 8121  
Fax: +1 717 597 4062

#### Europe, Middle East, Africa

Ecully, France  
Tel: +33 (0)4 72 18 20 20  
Fax: +33 (0)4 72 18 20 00

#### China

Shanghai, China Tel:  
+86 21 6457 0066 Fax:  
+86 21 6457 4955

#### Greater Asia-Pacific

Singapore  
Tel: +65 6264 1188 Fax:  
+65 6862 4040

### Escritórios Regionais

#### Americas

Brazil  
Alphaville  
Mexico  
Monterrey  
Chile  
Santiago

#### Europe, Middle East, Africa

France  
Baudemont  
Cergy  
Decines  
Germany Langenfeld  
Italy  
Lainate Netherlands  
Breda  
Poland  
Warsaw  
Portugal  
Baltar  
Russia  
Moscow  
South Africa Johannesburg  
U.A.E.  
Dubai  
U.K.  
Buckingham

#### China

Beijing  
Chengdu  
Guangzhou  
Xian

#### Greater Asia-Pacific

Australia  
Brisbane Melbourne  
Sydney  
India  
Chennai  
Delhi  
Hyderabad  
Pune  
Korea  
Seoul  
Philippines  
Makati City Singapore

### Fábricas

China  
TaiAn  
Zhangjiagang  
France Charlieu  
Moulins Germany  
Wilhelmshaven  
India  
Pune  
Italy  
Niella Tanaro  
Portugal Baltar  
Fânzeres  
USA Manitowoc  
Port Washington  
Shady Grove