

MEMORIAL TECNICO DESCRITIVO

Descrição da mercadoria:

Dispositivo de Instalação / Desinstalação de segmentos de palhetas 3 e 4 de Turbina 7HA.01/.02

Descrição Técnica da mercadoria:

CONJUNTO FERRAMENTA DE REMOÇÃO E INSTALAÇÃO DE PÁS EM TURBINAS INDUSTRIAIS, COM FUNÇÃO VIBRATÓRIA ACIONADA POR LINHA PNEUMÁTICA, EM MATERIAL DE COMPOSIÇÃO AÇO BAIXO CARBONO ASTM A36, AÇO ASTM A500 GR8 E NYLON RÍGIDO, UTILIZADA PARA AUXILIAR NA REMOÇÃO E INSTALAÇÃO DAS PÁS DA TURBINA 7HA01 OU 7HA02 DOS ESTÁGIOS S3 E S4, ONDE A FERRAMENTA É SUPORTADA E FIXADA POR PARAFUSOS NA CARÇA INFERIOR DA TURBINA E É ACIONADA POR UMA CHAVE CATRACA COM SOQUETE DE 1/2", GIRANDO NO SENTIDO HORÁRIO A FERRAMENTA É ACIONADA PARA UM LADO, GIRANDO NO SENTIDO ANTI-HORÁRIO A FERRAMENTA É ACIONADA PARA O OUTRO LATERAL, NÃO SE TRATANDO DE UMA FERRAMENTA ROTATIVA, POIS APENAS SE MOVE PARA A ESQUERDA OU PARA A DIREITA ATRAVÉS DE UMA MESA DESLIZANTE MOVIDA POR FUSO MECÂNICO, NÃO SE TRATANDO DE FERRAMENTA MANUAL.

Especificações Técnicas:

- ❖ Desenvolvido sob medida para necessidades de engenharia de Turbinas GE 7HA.01 e 7HA.02.
- ❖ Fabricado de acordo ao diagrama 120T4472.
- ❖ Base de apoio de 22" x 68" fabricado em aço de baixo carbono ASTM A36, com sistema de deslizamento lateral movido por fuso mecânico, com posição de furações pré-determinadas para turbinas GE 7HA.01 e 7HA.02.
- ❖ Braços vibratórios fabricados em aço ATM A500 GR8, intercambiáveis entre Turbinas GE 7HA.01 e 7HA.02 nos segmentos S3 e S4.
- ❖ Pistões vibradores de 1" bloco de 2" x 6,5" de alimentação pneumática de ¼".
- ❖ Filtro regulador de ar de 150 psi com linha de ¼".
- ❖ Rolos de deslizamento de 7x2", 6"x2", 5"x2", 5,5"x2" fabricados em nylon rígido, são intercambiáveis para Turbinas GE 7HA.01 e 7HA.02 nos segmentos S3 e S4.

Principais Componentes:

Base/Mesa deslizadora com os braços vibratórios com ponta de Nylon Rígido.

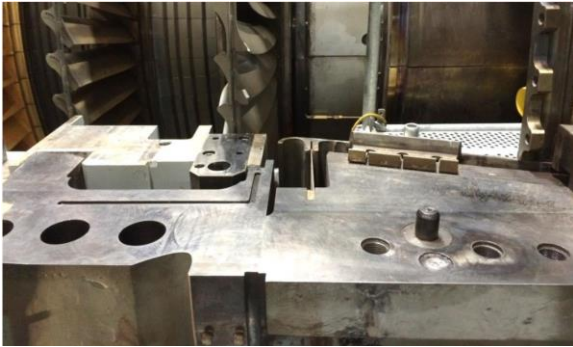
Finalidade/Aplicação:

Durante manutenções de Câmaras do gás em combustão em turbinas GE 7HA.01/7HA.02. Após a remoção da carcaça superior externa e interna, as palhetas do rotor ficam expostas assim permitindo sua remoção e instalação, a ferramenta é utilizada para remoção do 3º e 4º segmentos de palhetas que são mais pesados e costumam necessitar mais força para remover. A Mesa deslizadora é fixada na carcaça externa inferior pelos furos já existentes na carcaça e alinhada ao segmento 3 e 4. Com uma chave catraca e 1 soquete de ½ encaixados na ponta do fuso mecânico, fazemos mover a mesa com seu braço vibratório junto do rolo de Nylon para esquerda ou para direita, tendo o rolo de nylon em contato com a palheta exercendo a sua força com objetivo de afrouxá-la e empurrá-la até quase o final de seu encaixa, a remoção final termina-se utilizando um martelo de nylon convencional. A função vibração pode ser ativada em caso de palhetas que estão muito presas e difíceis de mover, puxa-se uma linha de ar de ¼ até o

filtro regulador de ar, assim pressurizando linha de ar da ferramenta fazendo com que o pistão se mova em alta velocidade, como o pistão é propositalmente desbalanceado é gerado uma alta vibração.

CONDIÇÃO DO PRODUTO: USADO

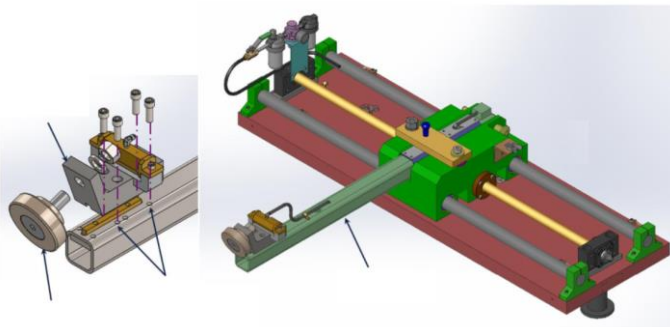
Local de instalação da ferramenta



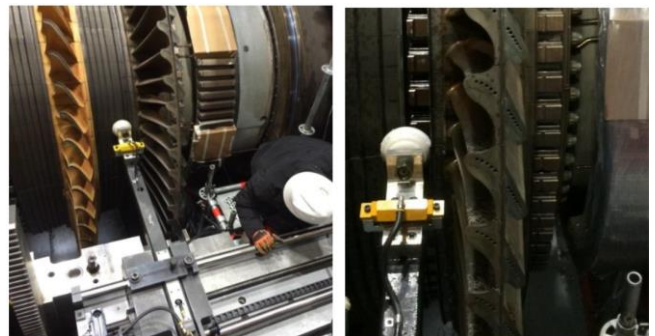
Instalando a ferramenta



Partes da ferramenta



Ferramenta posicionada rente a palheta



Partes de Turbina

