

MEMORIAL DESCRITIVO

SPREADER

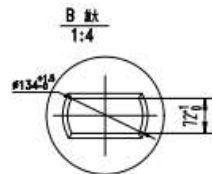
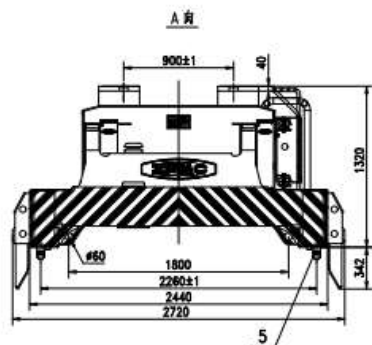
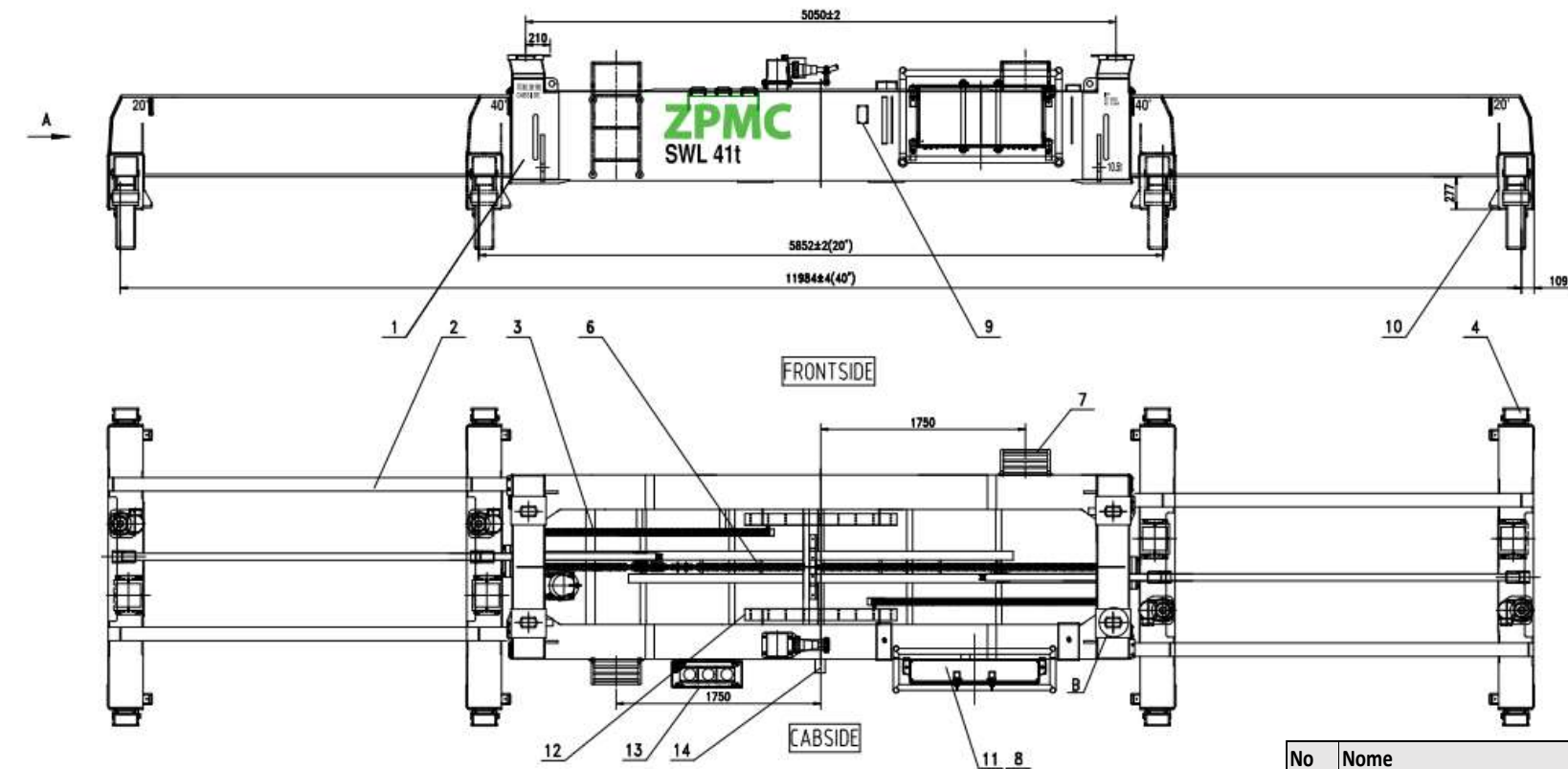
TIPO EQUIPAMENTO:	SPREADER	MODELO:	RSE40S
DESCRIÇÃO	<p>Equipamento para elevação de containers de 20 e 40 pés, através de seu quadro metálico com longarinas retráteis e pinos-trava “<i>twistlock</i>” nas quatro extremidades, para acoplamento físico, com atuação remota de sua operação, com acionamento elétrico. Faz a conexão entre guindaste de pórtico e container travando os pinos “<i>twistlocks</i>” às guias de canto do container. Movimento controlado pelo operador do guindaste de pórtico para retirar ou posicionar container entre caminhão e pátio.</p> <p>Parâmetros de projeto: capacidade de carga de 41000 kg, aplicação para equipamento RTG (pórtico rolante sobre pneus), atuação 100% elétrica, sem uso de óleo hidráulico, espessura de sistema de proteção contra corrosão de 250 micrômetros.</p>		
ATUAÇÃO:	<p>O spreader acopla ao container através de 4 pinos travas “<i>twistlocks</i>” e trabalha conectado ao guindaste de pórtico para carga e descarga de container entre caminhão e pátio. Atuação através de comando elétricos enviados pelo guindaste de pórtico.</p>		

IMAGEM ILUSTRATIVA



DADOS TECNICOS	
Spreader Type	20'/40' Four Twistlock telescopic spreader
Standard	ISO standard
Weight	7.2 tons
Dimension	6070x2720x1662 mm

DESENHO TÉCNICO



TECHNICAL PARAMETER

SPREADER TYPE	20'/40' FOUR TWISTLOCK TELESCOPIC SPREADER	ISO STANDARD
STANDARD	8'X8'X20'	8'X8'X40'
SPECIFICATION	2260X5852	2260X11984
TWISTLOCK DISTANCE	NAME	TELESCOPIC DEVICE
ANGLE/STROKE	90°	3066mm
TIME	~1S	~22S
COMPONENT	ELECTRIC MOTOR	ELECTRIC MOTOR
	TYPE	TYPE
	QUANTITY	QUANTITY
	POWER	POWER
	SPEED	SPEED

No	Nome	Quantidade
1	Viga Principal	1
2	Viga Móvel	2
3	Transportador de cabos e mangueiras	1
4	Dispositivo Flipper	4
5	Dispositivo twistlock final	2
6	Unidade Telescópica	1
7	Escada	1
8	Caixa Elétrica	1
9	Simbolo e Plaqueta	1
10	Suporte do Over High Frame	4
11	Sistema Elétrico	1
12	Layout de Fio Elétrico	1
13	Indicador de Montagem	1
14	Interruptor de Emergência	1