

E450 AJ

PLATAFORMA ELÉTRICA

PLATAFORMA ELEVATÓRIA



ESPECIFICAÇÕES PADRÃO

Altura da Plataforma

45-ft / 13.72-m

Alcance Horizontal

23-ft 9-in / 7.24-m

Altura para Cima e por Cima

25-ft 3-in / 7.7-m

Capacidade da Plataforma

500-lb / 227-kg

PRINCIPAIS CARACTERÍSTICAS

Máxima capacidade de manobra na movimentação em superfícies irregulares com Controle de Tração Automática.

Alcance de produtividade otimizada com ciclos de trabalho maiores.

Produz zero emissões, 100%

Amigável ao meio ambiente

Acesso superior e aprimorado com lança.

ESPECIFICAÇÕES PADRÃO

Desempenho

Altura da Plataforma	45-ft / 13.72-m
Alcance Horizontal	23-ft 9-in / 7.24-m
Altura para Cima e por Cima	25-ft 3-in / 7.7-m
Giro	360 Degrees Não-Contínuos
Capacidade da Plataforma	500-lb / 227-kg
Rotacionador da Plataforma	180 Graus Hidráulico
Faixa de Articulação da Lança (Vertical)	141 Graus (+86, -55)
Peso*	14,400-lb / 6,532-kg
Pressão Exercida sobre o Solo	110 psi / 7.6 kg/cm²
Velocidade de Deslocamento Máxima	4.5 mph / 7.2 km/h
Rampa Máxima	30%
Raio de Giro Interno	2-ft / .61-m
Raio de Giro Externo	10-ft 4-in / 3.15-m

Trem de Força

Sistema Elétrico	48V DC
Baterias	8 x 6V, 375 amp-hr
Motor de Deslocamento	Tração Elétrica Dupla

Pneus

Padrão	240/55 x 17.5 Preenchido
Opcional	26 x 7 x 20 Não-Marcante In240/55D17.5 Não-Marcante e Preenchido

Sistema Hidráulico

Capacidade	4 gal / 15.14 L
Motor/Bomba	Motor de Magneto Permanente/Bomba de Engrenagens

CARACTERÍSTICAS PADRÃO

Tomada 110V_AC na Plataforma	Indicador de Condição da Bateria	Sensor de Carga
Fonte Auxiliar de 12V DC	Motor sem escovas AC	Painel de Controle da Plataforma com Luz de Status**
Rontac. Hidráulico da Plataforma de 180 Graus	ClearSky Smart Fleet™ Hardware (CS550)*	SkyGuard SkyLine™
Controle de Tração Automática (ATC)	Buzina	Luz e Alarme de Inclinação
Corte de Inclinação de 3 Graus	Horímetro	Alarme Todo Movimento
	Farol Âmbar de LED de Movimento (CS550)*	Olhais de Içamento/Amarração

*A disponibilidade dos faróis padrão e hardware ClearSky Smart Fleet variam nos modelos do ano 2023.

**Fornecer luzes indicadoras no console de controle da Plataforma para problemas no Sistema, nível baixo de combustível, luz de inclinação de grau e status do interruptor de pé.

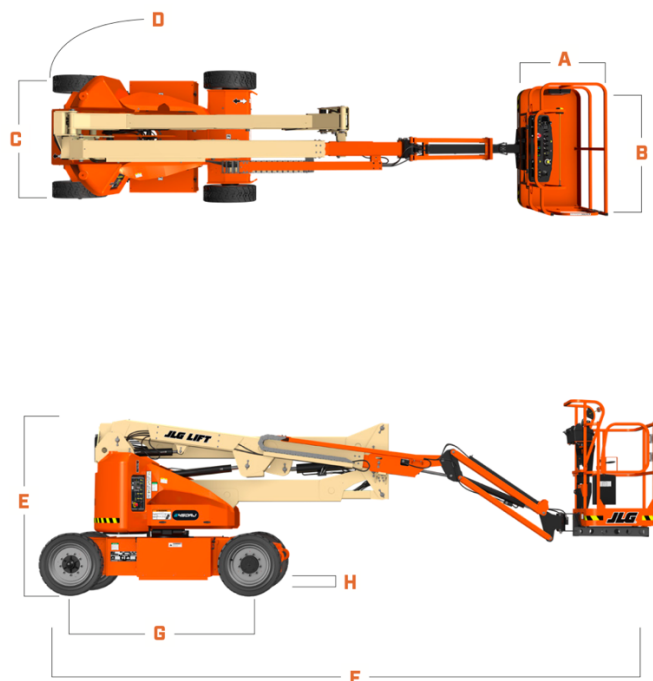
E450AJ

PLATAFORMA ELÉTRICA

PLATAFORMA ELEVATÓRIA

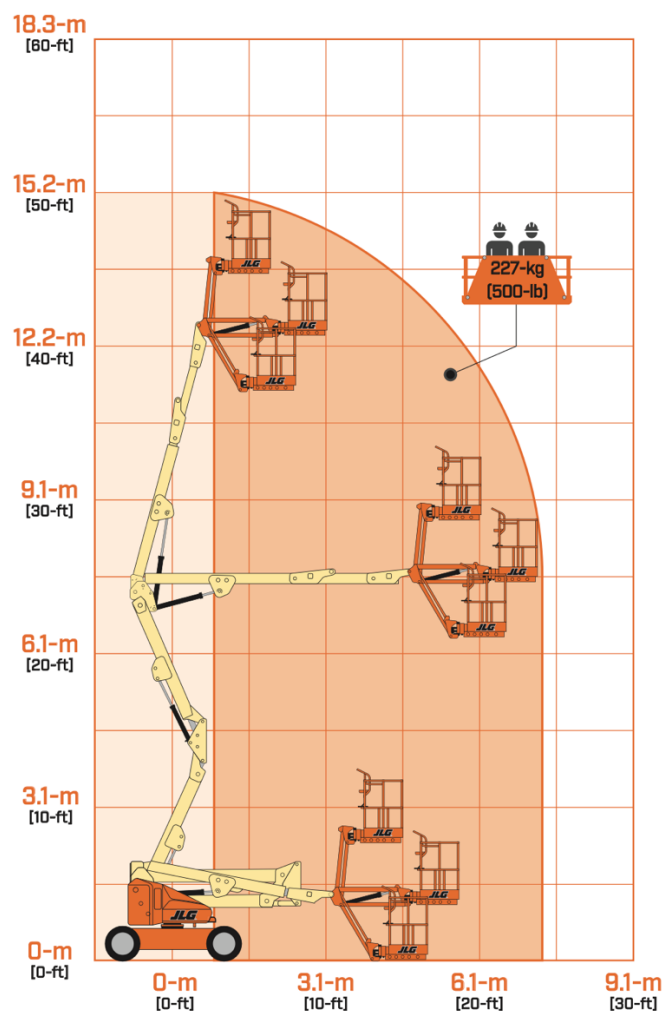


DIMENÇÕES



A. Largura da Plataforma	30-in / 76-cm
B. Comprimento da Plataforma	60-in / 1.52-m
C. Largura Total	5-ft 9-in / 1.75-m
D. Giro da Cauda	0-in / 0-cm
E. Altura Recolhida	6-ft 7-in / 2.01-m
F. Comprimento Recolhida	21-ft 2-in / 6.45-m
G. Distância entre Eixos	6-ft 7-in / 2.01-m
H. Vão Livre do Solo	8-in / 20-cm

DIAGRAMA DE ALCANCE



Garantia JLG "1 & 5"

A JLG Industries, Inc. garante seus produtos com sua exclusiva Garantia "1 & 5." Garantimos todos nossos produtos por um (1) ano e cobrimos todos os principais componentes estruturais especificados por cinco (5) anos. Devido aos contínuos aperfeiçoamentos em nossos produtos, reservamo-nos o direito de modificar especificações e/ou os equipamentos sem prévia notificação. Esta máquina cumpre ou excede as normas regulatórias aplicáveis OSHA em 29 CFR 1910.67, 29 CFR 1926.453, ANSI A92.5-2006 e CSA Standard CAN3-B354.2-M82, conforme fabricação original para as aplicações previstas.

JLG Industries, Inc.
Rua Antonia Martins Luiz, 580
Distrito Industrial João Narezzi
Indaiatuba - SP 13347-404 - Brasil
0800 8482 554
www.jlg.com

An Oshkosh Corporation Company