

TONLY

Add : NO.2339, Fengchan Road, Fengdong New District, Xi'an City, Shaanxi Prov, China

Sales Tel : +86-29-38001Z14

Service Tel : -r86-29-33687710, 4006-863-853

Website : <https://www.tonlyoverseas.com>

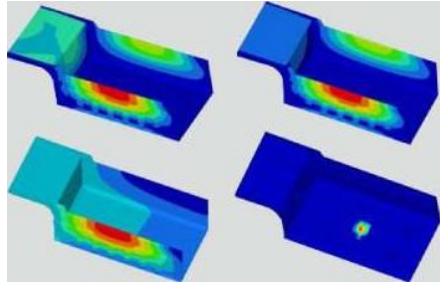
TL875B

off-road dump truck



Ser o principal fornecedor de soluções de engenharia para transporte e equipamentos.

Introdução aos componentes



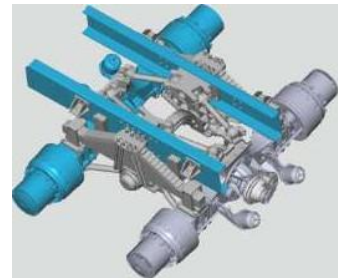
Caçamba

Estrutura reforçada com alta resistência a impactos.



Pneu

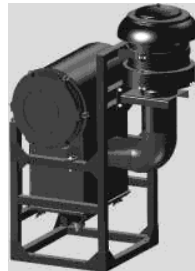
Pneu especial para mineração, com design de sulcos longitudinais e transversais, que proporciona excelente aderência e conforto de operação, além de alta capacidade de carga e longa vida útil.



Sistema de suspensão

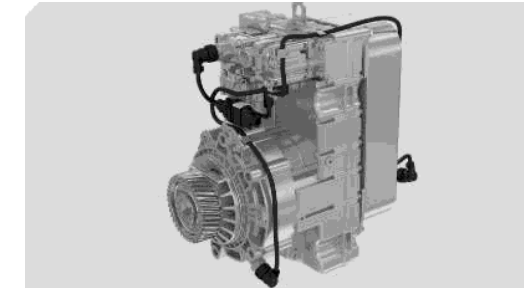
O elemento de amortecimento multinível da suspensão dianteira melhora o conforto ao dirigir.

O mecanismo de fixação da mola traseira, com patente TONLY, é confiável e prático.



Sistema de admissão

Um filtro de ar combinado de três estágios pode melhorar a eficiência da filtragem do ar e aumentar a sua pureza.



Retardador Hidráulico

A transmissão combinada com o retardador hidráulico pode reduzir a velocidade do caminhão ao descer uma ladeira longa, funciona por longos períodos e com alta potência, reduzindo o desgaste dos componentes de frenagem e prolongando a vida útil dos pneus, garantindo a segurança da operação.



Sistema de direção

A Tonly desenvolveu um sistema de direção totalmente hidráulico (a TONLY detém todas as patentes dessa tecnologia), que reduz a temperatura do óleo da direção, torna a operação da direção mais leve, melhora significativamente o ciclo de vida dos componentes do sistema e garante a segurança do caminhão.



Certificado FOPS/ROPS

O produto Tonly é o único que obteve a certificação para grande carga útil após testes rigorosos.



Estrutura anticolisão

Estrutura com viga anticolisão, para-choque e viga transversal, protege eficazmente o motorista e o caminhão.



Caminhão basculante rodoviário LT875B

A TL875 é um equipamento de transporte eficiente para minas a céu aberto de grande e médio porte.

A TL875 possui desempenho estável, qualidade confiável, taxa de atendimento superior a 9096% e altos benefícios abrangentes.

A TL875 ganhou o "Prêmio Ouro de Desempenho de Mercado" na indústria de máquinas de construção.

Características do sistema

X Motor

- Nova versão de otimização de desempenho, alta eficiência e economia de combustível.
- Tanque de 12L, potência prolongada e ampla faixa de potência.



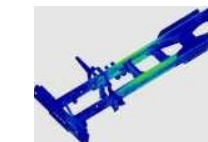
X Transmissão

- Caixa única e haste intermediária dupla com estrutura simples, relação de velocidade razoável, que é econômica e prática.
- Primeira haste otimizada e oito marchas para melhorar o serviço.



X Chassi

- Estrutura flexível com conexão por parafuso e rebite, alta eficiência de suporte torsional e longa vida útil.



X Eixo

- A TONLY e a HANDE projetaram em conjunto o eixo especial para transporte em minas. Carcaça do eixo reforçada em peça única fundida, dupla redução.
- Alto torque, alta eficiência de transmissão e alta confiabilidade.



X Cabine especial de mineração

- Cabine especial para caminhão de mineração com amplo espaço, grande visibilidade e operação confortável.
- Moldagem por compressão com baixo ruído e alta qualidade.



X Sistema de elevação

- Sistema de cilindro de óleo especial selecionado, que possui melhor estabilidade e maior empuxo.
- Design otimizado do suporte de conexão, suporte reforçado e maior segurança de elevação.



Parâmetros	Modelo	TL875B
	Marca	Tonly
	Tração	6x4
	PBT (t)	90
	Carga util nominal (t)	60
	Tara (t)	30
	Dimensões (mm)	9196x3666x3759
	Distancia entre eixos (mm)	3775+1550
	Bitola da roda (mm)	2661/2468
	Distância mínima ao solo (mm)	385
	Raio mínimo de viragem (mm)	11
	Altura máxima de elevação da caçamba (mm)	8574
	Ângulo máximo de elevação da caçamba (º)	52
	Altura de carregamento (mm)	3698
	Distância de frenagem (m)	14
	Grau máximo de escalada (%)	>=32
	Velocidade máxima (km/h)	40
Motor	Modelo	WP12G430E310
	Fabricante / País	Weichai/China
	Potência (hp/kw)	430/316
Transmissão	Modelo	7DS180
	Fabricante / País	Fast/China
	Torque de entrada (N.m)	1800
Eixo	Fabricante / País	Hande/China
	Carga/T	20+35+35
Pneus / Aros	Modelo de pneu	14.00-25
	Tamanho do aro	10.0/2.0-25

Caçamba	Material/espessura da placa de base (mm)	NM400/16
	Material/espessura da placa traseira (mm)	NM400/12
	Material/espessura da placa frontal (mm)	T700/10
	Material/espessura da placa lateral (mm)	T700/10
	Volume da caçamba (m³)	30
Sistema Hidráulico	Modelo	FC179
	Fabricante / País	HYVA/China
	Dispositivo de direção	Direção dupla
	Tempo de elevação (s)	25
	Tempo de descida (s)	25
Distribuição de peso	Carga vazia	
	Eixo dianteiro (kg)	10000
	Eixo traseiro (kg)	20000
	Peso total (50% combustível) (kg)	30000
	Carregado	
	Eixo dianteiro (kg)	20000
	Eixo traseiro (kg)	70000
	Peso total (kg)	90000

