



Sfez xixiFpara frente

Um novo padrão de desempenho que supera suas expectativas

Duplicador digital

RISO

SF 9450

Ledger/150 ppm/600 × 600 dpi/Painel de toque LCD colorido/
Conectividade versátil

Apresentando a série SF, a nova marca global que atende a todos os tipos de necessidades do usuário

Empregada em mais de 180 países e regiões, a RISO tem conseguido satisfazer todas as necessidades dos utilizadores, ouvindo constantemente o feedback dos nossos clientes, a fim de melhorar continuamente os nossos produtos. A série SF é um marco importante e uma obra-prima da nossa inovação incessante. Com a velocidade mais rápida da sua classe, além de operabilidade e qualidade de impressão superiores, a série SF leva você a uma dimensão superior de impressão.





Alta produtividade

150

ppm Impressão em alta velocidade



Operação Simples

Novo projeto do painel de controle



Alta definição

600x600

dpi Alta resolução



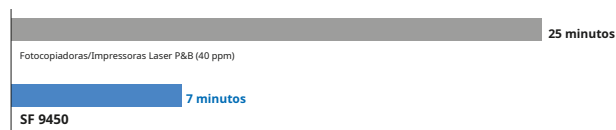
RISO *SF 9450*

“Como o volume de impressão é normalmente muito grande, o tempo e os custos são grandes preocupações.”

A RISO oferece excelente produtividade através de alta velocidade e baixo custo.

Impressão em alta velocidade de 150 ppm

Atingindo 1000 páginas impressas em aprox. 7 minutos, esta é a velocidade de impressão mais rápida do mundo nesta faixa. Essa taxa surpreendentemente rápida atenderá com eficiência às suas pesadas necessidades de papelada.



Modo Quick Master Making **NOVO**

Uma nova função, o modo de prioridade de velocidade, reduz o tempo de produção do master, mantendo ao mesmo tempo uma elevada qualidade de imagem.

Alimentação de papel pesado

As bandejas de papel têm capacidade para 1000 folhas* tanto para alimentação quanto para recebimento, o que garante impressão ininterrupta por um longo período.

* Ao usar a seguinte gramatura de papel: bond de 17 lb a bond de 21 lb



Custos de impressão extremamente econômicos

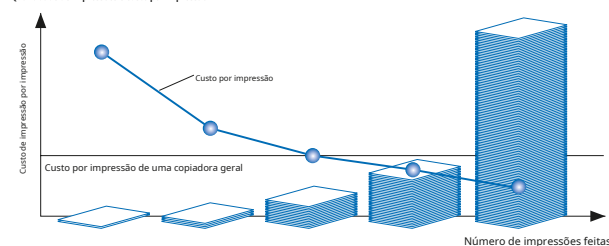
A série SF faz impressões a partir de um master. Como resultado, quanto mais páginas forem geradas a partir de cada master, menor será o custo por impressão, tornando-o altamente

econômico para médio a alto

impressão em volume.

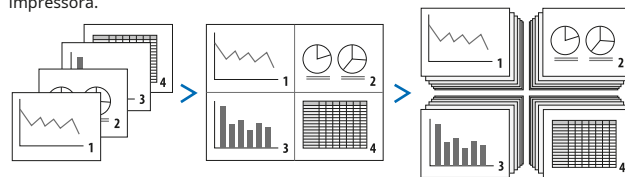


Quantidade de impressões e custo por impressão



Economia de papel

A impressão de layout de página combina várias cópias da mesma página ou cópias de várias páginas em uma única página impressa para economizar papel. Condense convenientemente documentos volumosos de várias páginas em um formato fácil de ler. Estas funções estão disponíveis ao usar o driver da impressora.



Capacidade versátil de manuseio de papel

A série SF desempenha múltiplas funções, aceitando uma ampla variedade de tipos de papel, como papel reciclado, papel grosso, cartões e envelopes.

Bandeja de recepção facilmente ajustável

Melhorou

A bandeja de recepção pode ser ajustada facilmente com um clique para cada tamanho de papel padrão. O design aprimorado permite papéis impressos para serem acomodados de maneira ordenada para uma coleta tranquila.



“As impressoras digitais não são difíceis de operar?”

Não precisa se preocupar. A operação é fácil para todos.

Painel de controle redesenhado

Melhorou

O novo painel de controle fácil de usar proporciona uma operação intuitiva.

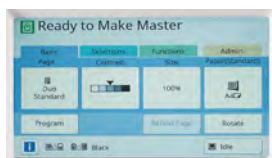
Tela colorida sensível ao toque de 7 polegadas

NOVO

As funções de impressão, cópia, digitalização e gerenciamento de dados estão todas ao seu alcance, organizadas de forma lógica para operação intuitiva em uma grande tela LCD colorida sensível ao toque de 7 polegadas.



Série EZ5



Série SF9

Várias abordagens de impressão

A série SF oferece diversas formas de impressão, dependendo de suas necessidades específicas.

- Equipamento padrão de PC-I/F
- Impressão direta de uma unidade flash USB
- Cartão SD geral compatível para armazenamento



Consola RISO

NOVO

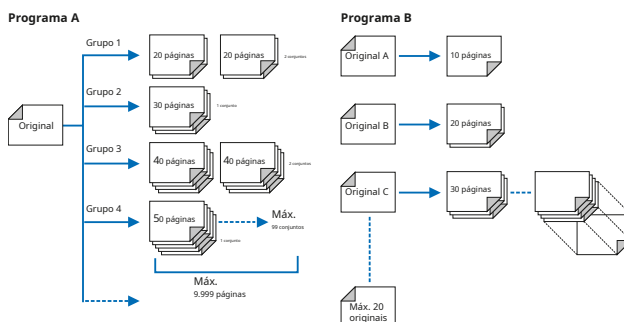
O sistema de gerenciamento total melhora a conveniência ao integrar aplicativos em um só lugar.

Informações sobre produtos, consumíveis e sistema podem ser facilmente verificadas no seu PC.



Impressão de programa versátil

Por exemplo, você pode imprimir questionários para três turmas diferentes, A, B e C, que contenham números diferentes de alunos. Basta configurar o programa, colocar os três testes originais no Alimentador Automático de Documentos e pressionar “imprimir” – você receberá automaticamente os números necessários de cada teste individual.



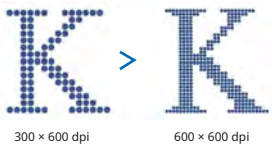
“Não queremos comprometer a beleza do acabamento.”

Imagens e texto podem ser impressos com excelente qualidade.

Impressão de alta qualidade de imagem 600

× 600 dpi **Melhorou**

Resolução aprimorada para digitalização e impressão. Isso proporciona resultados nítidos e claros com a mais alta qualidade de imagem.



Recursos aprimorados para saída mais clara

Alta qualidade de digitalização **NOVO**

O scanner recém-projetado atinge uma gradação tonal suave mesmo com imagens fotográficas.

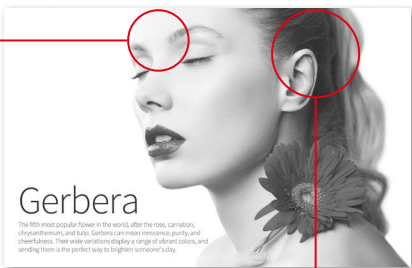
- Destaques estourados reduzidos através da descrição de pontos equalizados

Função de processamento de imagem aprimorada **Melhorou**

Diminui a deterioração da imagem através de um processamento de imagem melhorado, proporcionando resultados mais nítidos.

- Minimiza sombras bloqueadas por meio de correção gama aprimorada
- Contornos nítidos com aprimoramento de contorno alcançado

Explosão reduzida destaques



Minimiza bloqueios sombras

Variações de cores de tinta

Estão disponíveis 21 cores padrão e 50 cores personalizadas. Uma ampla gama de cores de impressão pode atender às necessidades de uma variedade de trabalhos de impressão.

Vermelho	Vermelho brilhante	RISO-Vermelho Marinho	Borgonha	Marrom	Amarelo	Verde
Cerceta	Azul	Médio Azul	RISO-Fed. Azul	Roxo	Ouro plano	Laranja
Carmesim	Caçador Verde	Cinza	Cinza claro	Fluorescente Rosa	Fluores. Laranja	Ouro

[Cores personalizadas]

Outras diversas funções para uma saída ideal

- Controle de base automático
- Função de suavização de tom
- Quatro modos de processamento de imagem: Linha, Foto, Duo e Lápis



“Como podemos gerenciar as informações e os consumíveis.”

Apoiamos informações e gerenciamento de consumíveis.

Segurança do cartão IC

Segurança aprimorada por meio de um kit opcional de ativação de cartão IC. Somente um usuário autorizado pode realizar a impressão, o que evita a divulgação de informações de documentos secretos.



Relatório de uso

A série SF fornece o RISO Copy Count Viewer para contar as impressões dos utilizadores, útil para compreender despesas e restrição de uso. Os resultados agregados estão disponíveis via impressão, unidade flash USB ou e-mail.

Utilizador	Impressões	Cópias	Escaneamentos	Fax	Total
Administrador	100	50	20	10	180
João Silva	50	30	10	5	95
Maria Costa	30	20	5	2	57
Carlos Mendes	20	10	3	1	34
Ana Pereira	10	5	1	0	16

“A ecologia é uma preocupação importante para todos nós.”

Também nos preocupamos fortemente com as questões ambientais globais.

Ecológico

A série SF consome 1/10 da energia, em comparação com as diretrizes da Energy Star.

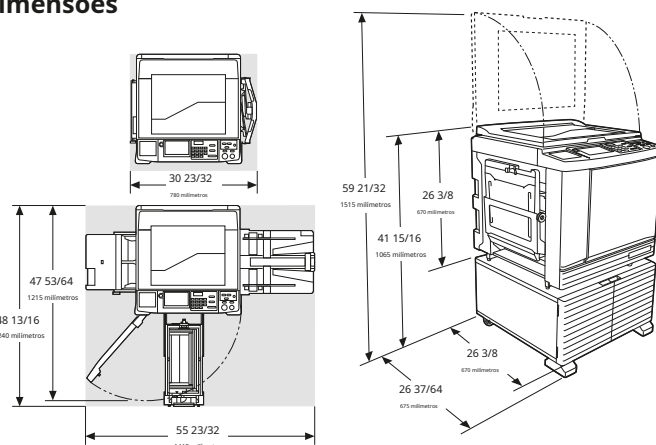
- ESTRELA DE ENERGIA® qualificado e certificado RoHS
- Está em conformidade com a diretiva ErP na Europa
- Consome menos energia e produz menos calor
- Sistema de economia de energia



Tinta de óleo de farelo de arroz **NOVO**

A tinta de óleo de farelo de arroz contribui para a sustentabilidade ambiental. O farelo de arroz, que de outra forma seria desperdiçado, é uma matéria-prima sem VOCs, portanto depois é extraído o óleo para a tinta. Posteriormente, pode ser usado como fertilizante ou ração animal.

Dimensões



acessórios opcionais



Tambor RISO SF



Documento Automático RISO



Separador de Trabalho IV;



O Suporte D Tipo III
xe e com portas para
armazenamento conveniente
com uma aparência elegante.



4; N

- Kit de ativação do leitor de cartão IC RG
- Bandeja de empilhamento ampla
Permite utilização de papel de até 555 mm na borda longa.
- Driver de impressora RISO para Macintosh



Suporte RISO N Tipo III
O robusto suporte frontal aberto
também oferece armazenamento
conveniente de consumíveis.



Especificações

Métodos de confecção/impressão de mestre		Criação de master digital de alta velocidade/impressão totalmente automática
Tipo original		Livro ou folha
Fabricação de mestre Tempo*<!--1</b-->	Mestre Rápido Modo de fazer	- Aproximadamente. 15 segundos (Carta, alimentação pela borda longa) - Aproximadamente. 17 segundos (Carta, alimentação pela borda curta)
	Mestre normal modo de fazer	- Aproximadamente. 17 segundos (Carta, alimentação pela borda longa) - Aproximadamente. 19 segundos (Carta, alimentação pela borda curta)
Resolução	Digitalizando	600 dpi × 600 dpi
	Impressão	600 dpi × 600 dpi, modo Quick Master Making: 600 dpi × 400 dpi
Área máxima de digitalização		11 11/16 polegadas × 17 polegadas (297 mm × 432 mm)
Imprimir gramatura do papel		Bond de 12 lb a índice de 116 lb (46 g/m ² a 210 g/m ²)
Imprimir tamanho do papel**		3 15/16 polegadas × 5 13/16 polegadas a 12 7/32 polegadas × 17 polegadas (100 mm × 148 mm a 310 mm × 432 mm)
Área máxima de impressão		11 15/32 polegadas × 16 23/32 polegadas (291 mm × 425 mm)
Capacidade de empilhamento da bandeja de alimentação de papel		1000 folhas* ₃ , altura de empilhamento de 4 11/32 polegadas (110 mm) ou inferior
Capacidade de empilhamento da bandeja de recepção de papel		1000 folhas* ₃ , altura de empilhamento de 4 11/32 polegadas (110 mm) ou inferior
Velocidade de impressão		6 níveis: 60, 80, 100, 120, 130 e 150 ppm* ₄
Ajuste da posição de impressão		Horizontal: ±19/32 polegadas, Vertical: ±13/32 polegadas (Horizontal: ±15 mm, Vertical: ±10 mm)
Modo de processamento de imagem		Linha, Foto (Padrão/Retrato), Duo (Padrão/Linha/Foto), Lápis (Mais Escuro/Mais Claro)
Taxa de reprodução de impressão		Tipo: polegada Zoom (50% a 200%), Grátis, taxa de redução de 100%, Margem+ (90% a 99%), 4 níveis de ampliação (200%, 154%, 129%, 121%), 4 níveis de redução (78% , 65%, 61%, 50%) Tipo: mm Zoom (50% a 200%), Grátis, taxa de redução de 100%, Margem+ (90% a 99%), 4 níveis de ampliação (163%, 141%, 122%, 116%), 4 níveis de redução (87% , 82%, 71%, 61%)
Interface de usuário		Painel de toque colorido
Funções		Imagem, Contraste, Tamanho, Detecção de tamanho de papel, Processo de pontos, Ajuste de contraste, Curva de tons, Impressão multi-up, Sombra de livro, Ajuste de margem superior, Ajuste de margem de encadernação, Máx. Digitalização, Economia de Tinta, Criação Rápida de Master, Pré-visualização, ADF-Semi-Auto*, Armazenamento, Sobreposição, Ajuste de velocidade de impressão, Ajuste de densidade de impressão, Ajuste de posição de impressão, Intervalo, Renovar página, Renovação automática de página, Girar, Controle de papel especial, Programa, Separação de trabalhos*, Memória de trabalho, Reserva, Editor, Ação ociosa, Confidencial, Meu acesso direto, Exibição do medidor, Relatório do contador de ID, Cópia de prova, Impressão direta, Lista de trabalhos USB, Modo de digitalização, Admin., Suspensão automática, Desligamento automático, Alimentação- Programação OFF, modo ECO, Protect, RISO iQuality System
Fornecimento de tinta		Totalmente automático (1000 ml/cartucho)
Fornecimento/Eliminação Mestre		Totalmente automático (Ledger: aprox. 215 folhas por rolo)/Capacidade de descarte: aprox. 100 folhas
Fonte de energia		CA 100-240 V, 50-60 Hz <3,4-1,6 A>
Poder Consumo	Padrão	Máx.: 300 W, Pronto: 20 W ou menos, Suspensão: 5 W ou menos, Desligado: 0,5 W ou menos
	acessórios opcionais Conectado*₆	Máx.: 315 W, Pronto: 30 W ou menos, Suspensão: 10 W ou menos, Desligado: 0,5 W ou menos
Dimensões (L×P×A)	Em uso	55 23/32 polegadas × 26 3/8 polegadas* ₇ × 41 15/16 polegadas* ₈ (1415 mm × 670 mm* ₇ × 1065 mm* ₈)
	Em armazenamento	30 23/32 polegadas × 26 3/8 polegadas* ₇ × 41 15/16 polegadas* ₈ (780 mm × 670 mm* ₇ × 1065 mm* ₈)
Espaço necessário (L×P×A)		55 23/32 polegadas × 48 13/16 polegadas × 59 21/32 polegadas* ₈ (1415 mm × 1240 mm × 1515 mm* ₈)
Peso		102 kg (225 libras)* ₉
Informação de Segurança		Compatível com IEC-60950-1, interior, grau de poluição 2* ₁₀ , em altitudes de 2.000 m ou menos

* 1 Valor de medição quando definido para taxa de reprodução de 100%.

* 2 Quando a bandeja de empilhamento larga opcional estiver instalada, você poderá usar papel de até 310 mm × 555 mm (12 7/32 polegadas × 21 27/32 polegadas) definindo [Entrada de papel personalizada].

* 3 Ao usar a seguinte gramatura de papel: bond de 17 lb a bond de 21 lb (64 g/m² a 80 g/m²)

* 4 Se a temperatura interna do tambor de impressão for inferior a 15°C (59°F), [150 ppm] não será utilizável.

* 5 São necessários 5 acessórios opcionais.

* 6 Quando todos os seguintes acessórios opcionais estiverem instalados, Alimentador Automático de Documentos, Separador de Trabalhos, Contador de Chave/Cartão.

* 7 A profundidade não inclui os estabilizadores do suporte.

* 8 A altura inclui o suporte.

* 9 O peso não inclui a tinta, o rolo de master e o suporte.

* 10 O grau de poluição do ambiente de uso devido à sujeira e poeira no ar. O grau "2" corresponde a um ambiente interno geral. Notas:As especificações estão sujeitas a alterações sem aviso prévio.

RISO são marcas comerciais ou marcas registradas da RISO KAGAKU CORPORATION em o Estado unido é e outros países.

RISO iQualitySystem™ e **RISO** são marcas registradas da RISO KAGAKU CORPORATION. Os nomes e/ou
Outra empresa ou nome de marca comercial são marcas registradas ou marcas comerciais,
de cada companhia sim, respectivamente.

Direitos autorais ©2016 RISO KAGAKU CORPORATION. Todos os direitos reservados.



RISO, Inc.
800 District Ave, Suíte 390 Burlington, MA 01803
<http://us.riso.com/>

RISO iQualitySystem™



The RISO iQuality mark
indicates a RISO product
compatible with the
RISO iQuality System.



RISO INK Tipo F Cor (1000 ml)



RISO MASTER Tipo F
(Ledger: 215 folhas)



TINTA RISO Tipo F (1000 ml)

Para mais detalhes entre em contato: