



MFX-C2260

Série MFX da Muratec

Preenche a lacuna

entre o mundo do papel e o mundo digital

Negócios - Soluções de classe D o C um

muratec

Por que escolher a série MFX da Muratec?

A série MFX da Muratec foi projetada com quatro pilares principais em mente: usabilidade, segurança, flexibilidade e desempenho. Esses quatro elementos combinam perfeitamente para oferecer ao seu escritório a solução documental perfeita.



* Recursos e especificações variam por modelo



Usabilidade de tocar e deslizar

a série MFX foi projetada para revolucionar a forma como os usuários interagem com seus equipamentos de escritório.

começa com a cor

tela sensível ao toque, que imita o toque e deslize"

interface encontrada

no dia de hoje dispositivos móveis. PAINEL MFX-C2260/C2860

Recursos como menus pop-up, teclas de função de rolagem e telas de usuário totalmente personalizáveis proporcionam a experiência mais intuitiva e fácil de usar do mercado.



Painel MFX-C5590 mostrado com teclado opcional

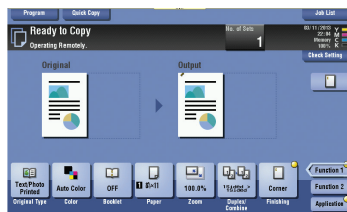


Segurança de documentos e dispositivos

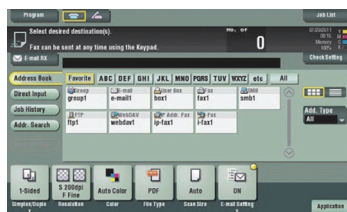
A procura por proteção de dispositivos e documentos está a aumentar. A série MFX está à altura do desafio com recursos que ajudam a controlar o acesso à máquina, proteger a integridade da rede e criptografar documentos antes do envio.

Os recursos de segurança de documentos e dispositivos incluem:

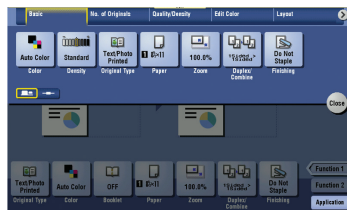
- Impressão segura, que requer autenticação do dispositivo antes de liberar um trabalho de impressão da memória.
- Autenticação de usuário personalizada para impressão, digitalização, envio de fax e caixas de usuário.
- O fluxo de trabalho de PDF criptografado protege as informações à medida que elas passam do PC para a rede.
- A filtragem IP restringe o acesso ao dispositivo com base em uma lista de autenticação de endereços IP.
- A criptografia SSL/TLS protege os dados durante uma troca com um servidor LDAP.
- Criptografia S/MIME para proteger trocas de e-mail.
- Log de auditoria/log de imagem rastreia o uso e controla o acesso.
- A unidade de autenticação biométrica e o kit de ferramentas de autenticação HID podem fornecer camadas adicionais de autenticação sem comprometer a eficiência do usuário.
- Atende aos padrões de segurança ISO 15408 EAL e IEEE 802.1x



Menus inteligentes fornecem acesso instantâneo aos recursos usados com frequência.



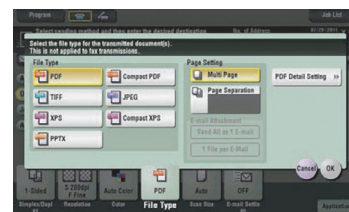
Acesso total aos endereços de e-mail, contatos de fax e locais de digitalização que você acessa com frequência.



As telas pop-up fornecem acesso a recursos avançados sem sair da tela do menu principal.



Toque, role e deslize pela programação e execução de trabalhos, assim como faria em seu dispositivo móvel.



Digitalize documentos em TIFF, JPEG, PDF, PDF/A, Compact PDF, XPS e PowerPoint MT.



O painel de controle ajustável fornece acesso ao dispositivo a todos os funcionários do escritório. (não disponível no MFX-C2260/C2860)



Proximidade opcional
leitor de cartão



Montagem opcional
dispositivos de autenticação



Biométrico
unidade de autenticação



Forneça resultados prontos para distribuição

A série MFX é flexível o suficiente para produzir relatórios, apresentações, arquivos de casos, newsletters, boletins, folhetos, materiais de marketing e treinamento com aparência profissional. Produza documentos internamente com segurança para controlar melhor custos, recursos e confidencialidade.

Bandeja de papel	Mínimo - Tamanho Máximo	Mínimo - Peso Máximo
Bandeja manual multiuso	4" x 6" - 12" x 18"*	16 libras bond - 79 1/4
Cassete de papel 1	5,5" x 8,5" - 11" x 17"	lb. cobertura 14 lb. bond
Cassete de papel 2	5,5" x 8,5" - 11" x 17"	- 68 lb. índice 14 lb. bond
Cassete de papel 3 (opcional)	5,5" x 8,5" - 11" x 17"	- 68 lb. índice 14 lb. .
Cassete de papel 4 (opcional)	5,5" x 8,5" - 11" x 17"	bond - índice de 68 lb.
Cassete de grande capacidade (opcional)	8,5" x 11"	

* MFX-C2260/C2860 suporta saída de até 11" 17"

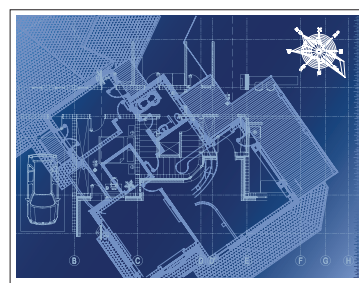


11,25" x 47,25" - Faixa

Banners coloridos ajudam a chamar a atenção para um evento especial.

As aplicações incluem:

- sinalização para feiras
- Centro de lucro da loja de festas (banners de aniversário)
- Anúncios de eventos



Papel reciclado

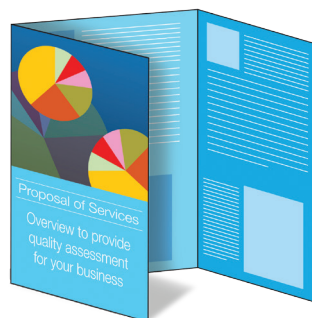
Oferece resultados de produção excepcionais ao usar papéis reciclados com 30%, 50% e 100% de conteúdo reciclado pós-consumo.

Papel impermeável

O papel à prova d'água foi projetado para aplicações e climas severos.

As aplicações incluem:

- garantia imobiliária
- Boletins ao ar livre
- Local de construção
- garantia
- Mapas / sinais
- Cardápios



Brochuras com três dobras

Crie panfletos e brochuras pré-dobrados (até três folhas).



Livretos

Se o opcional

finalizador de piso

e o sela-grampeador foram instalados, os usuários podem criar livretos prontos para distribuição. Este é o aplicativo perfeito para manuais, folhetos de empresas, relatórios financeiros, publicações internas, guias de eventos e muito mais.



Papel especial

O papel especial pode melhorar a percepção e a exclusividade de um documento.

As aplicações incluem:

- Cartas de apresentação/currículos
- Menus/listas de vinhos
- Reconhecimento/prêmios especiais



Praticamos o que pregamos na Muratec

Na verdade, utilizamos nossas próprias máquinas em nossas práticas comerciais diárias. A equipe da Muratec nos ajuda a nos destacar na multidão. Dê uma olhada nas pessoas nos bastidores e como elas usam a série Muratec MFx

dispositivo para ajudar com suas necessidades diárias de documentos.



Suporte ao cliente e marketing

- Revisão de folhetos e materiais de marketing
- Impressão de guias de referência rápida com três dobras e livretos de "instruções"
- Digitalizando contratos de fornecedores e distribuidores
- Envio de folhas de confirmação de pedido por fax e documentos de seguro de remessa



Marketing da série Precision Label

- Cria as folhas de rosto e insere páginas para nossos livros de amostras de etiquetas voltados para o cliente
- Cartas de prospecção e marketing de mala direta
- Geração de propostas e contratos profissionais



Serviço e suporte

- Impressão e digitalização de formulários de garantia
- Impressão de solicitações de peças e tickets de coleta
- Produção e edição de boletim de serviço



Finanças e recursos humanos

- Digitalização de pedidos de crédito, pedidos de emprego e documentação de novas contratações
- Impressão de relatórios de vendas, previsões de linha de produtos e demonstrações financeiras mensais
- Impressão de formulários de seguro e documentação 401K



Centro de distribuição

- Impressão de tickets de coleta e guias de remessa
- Digitalização da documentação do seguro de remessa e comprovante de entrega
- Impressão de inserções de marketing e instruções de segurança do produto
- Etiquetas para estantes de armazém e caixas de peças

Especificações da série MFX



ESPECIFICAÇÕES																				
MFX-C5590			MFX-C4590			MFX-C3690			MFX-C3090			MFX-C2590			MFX-C2860			MFX-C2260		
Tamanho máximo de saída			12" x 18"			12" x 18"			12" x 18"			12" x 18"			11" x 17"			11" x 17"		
Velocidade de impressão			55 ppm em cores/monocromáticas			45 ppm em cores/monocromáticas			438 ppm em cores/monocromáticas			30 ppm colorida/monocromático			25 ppm em cores/monocromáticas			28 ppm em cores/monocromáticas		
Interface de usuário			Tela sensível ao toque colorida de 9"			Tela sensível ao toque colorida de 9"			Tela sensível ao toque colorida de 9"			Tela sensível ao toque colorida de 9"			Tela sensível ao toque colorida de 9"			Tela sensível ao toque colorida de 7"		
Hora da primeira cópia			4,4 segundos em cores			5,1 segundos em cores			6,9 segundos em cores			7,3 segundos em cores			7,5 segundos em cores			8,4 segundos em cores		
			3,5 segundos mono			4 segundos mono			5,3 segundos mono			5,6 segundos mono			6,1 segundos mono			6,8 segundos mono		
Hora de aquecimento			22 segundos			25 segundos			20 segundos			18 segundos			20 segundos			20 segundos		
Padrão/máx. memória da máquina			4 GB de RAM / 4 GB de RAM			4 GB de RAM / 4 GB de RAM			2 GB de RAM / 4 GB de RAM			2 GB de RAM / 4 GB de RAM			2 GB de RAM / 4 GB de RAM			2 GB de RAM / 4 GB de RAM		
Disco rígido/ Memória HDD			Padrão (criptografia e substituir-padrão) / 250 GB			Padrão (criptografia e substituir-padrão) / 250 GB			Padrão (criptografia e substituir-padrão) / 250 GB			Padrão (criptografia e substituir-padrão) / 250 GB			Padrão (criptografia e substituir-padrão) / 250 GB			Padrão (criptografia e substituir-padrão) / 250 GB		
Padrão/máx. capacidade de papel			1.150 / 6.650			1.150 / 6.650			1.150 / 6.650			1.150 / 6.650			1.150 / 6.650			1.100 / 3.600		
Peso do papel (cassete) Peso do papel (bandeja manual)			14 libras - 79,1/4 libras.			14 libras - 68 libras			16 libras - 79,1/4 libras.			16 libras - 79,1/4 libras.			16 libras - 79,1/4 libras.			15 15/16 libras - 68 1/8 libras.		
Alimentador de documentos			Padrão DADF de 300 folhas			Padrão DADF de 300 folhas			Padrão DADF de 300 folhas			Padrão DADF de 100 folhas ou RADF			Optar. DADF de 100 folhas ou RADF			Optar. RADF de 100 folhas		
Opções de fax			Optar. 33,6 Kbps até 4 linhas podem ser instaladas			Optar. 33,6 Kbps até 4 linhas podem ser instaladas			Optar. 33,6 Kbps até 4 linhas podem ser instaladas			Optar. 33,6 Kbps até 4 linhas podem ser instaladas			Optar. 33,6 Kbps até 4 linhas podem ser instaladas			Optar. 33,6 Kbps		
Recursos de segurança			Autenticação de rede IPsec, SSL, SNMPv3			Autenticação de rede IPsec, SSL, SNMPv3			Autenticação de rede IPsec, SSL, SNMPv3			Autenticação de rede IPsec, SSL, SNMPv3			Autenticação de rede IPsec, SSL, SNMPv3			Autenticação de rede IPsec, SSL, SNMPv3		
			A segurança da camada de transporte atende aos padrões ISO 15408 EAL e IEEE 802.1x			A segurança da camada de transporte atende aos padrões ISO 15408 EAL e IEEE 802.1x			A segurança da camada de transporte atende aos padrões ISO 15408 EAL e IEEE 802.1x			A segurança da camada de transporte atende aos padrões ISO 15408 EAL e IEEE 802.1x			A segurança da camada de transporte atende aos padrões ISO 15408 EAL e IEEE 802.1x			Segurança da camada de transporte em conformidade com ISO 15408 e suporte IEEE 802.1x		
Recursos de acabamento			Opt. finalizador de grampoamento interno, finalizador de grampoamento de piso, grampoamento na lombada, perfuração, bandejas separadoras, dobra em 2, pós-insensor			Opt. finalizador de grampoamento interno, finalizador de grampoamento de piso, grampoamento na lombada, perfuração, bandejas separadoras, dobra em 2, pós-insensor			Opt. finalizador de grampoamento interno, finalizador de grampoamento de piso, grampoamento na lombada, perfuração, bandejas separadoras			Opt. finalizador de grampoamento interno, finalizador de grampoamento de piso, grampoamento na lombada, perfuração, bandejas separadoras			Opt. finalizador de grampoamento interno, finalizador de grampoamento de piso, grampoamento na lombada, perfuração, bandejas separadoras			Opt. finalizador de grampoamento interno, finalizador de grampoamento de piso, grampoamento na lombada, perfuração, bandejas separadoras		
Soluções de impressão			Std - PCL e Postscript3/ Opt - Servidor de impressão Fiery			Std - PCL e Postscript3/ Opt - Servidor de impressão Fiery			Std - PCL e Postscript3/ Opt - Servidor de impressão Fiery			Std - PCL e Postscript3/ Opt - Servidor de impressão Fiery			Std - PCL e Postscript3/ Opt - Servidor de impressão Fiery			Padrão - PCL e Postscript3		
			Padrão digitalização colorida para e-mail, rede, USB (digitalizar para nuvem opcional)			Padrão digitalização colorida para e-mail, rede, USB (digitalizar para nuvem opcional)			Padrão digitalização colorida para e-mail, rede, USB (digitalizar para nuvem opcional)			Padrão digitalização colorida para e-mail, rede, USB (digitalizar para nuvem opcional)			Padrão digitalização colorida para e-mail, rede, USB (digitalizar para nuvem opcional)			Padrão digitalização colorida para e-mail, rede, USB		
Dimensões (HxCxD)			38" x 24,2" x 27"			38" x 24,2" x 27"			38" x 24,2" x 27"			31" x 24,2" x 27"			31" x 24,2" x 27"			28,9" x 23" x 26"		
Rendimento de toner			26.000 cores / 28.000 monocromáticas (a unidade não é fornecida com toner)			26.000 cores / 28.000 monocromáticas (a unidade não é fornecida com toner)			26.000 cores / 28.000 monocromáticas (a unidade não é fornecida com toner)			26.000 cores / 28.000 monocromáticas (a unidade não é fornecida com toner)			26.000 cores / 28.000 monocromáticas (a unidade não é fornecida com toner)			21.000 cores/24.000 monocromáticas (a unidade vem, não é enviada com toner)		
Rendimento do tambor			130.000 cores/145.000 monocromáticas (a unidade inclui bateria completa)			125.000 cores/145.000 monocromáticos (a unidade inclui bateria completa)			90.000 cores/120.000 monocromáticos (a unidade inclui bateria completa)			75.000 cores/120.000 monocromáticos (a unidade inclui bateria completa)			55.000 cores/90.000 monocromático (a unidade inclui unidade de imagem completa)			70.000 cores/80.000 monocromáticos (a unidade inclui unidades de imagem completa)		
Rendimento do desenvolvedor			600.000 cores e monocromáticas (a unidade inclui desenvolvedores)			600.000 cores e monocromáticas (a unidade inclui desenvolvedores)			600.000 cores e monocromáticas (a unidade inclui desenvolvedores)			600.000 cores e monocromáticas (a unidade inclui desenvolvedores)			600.000 cores e monocromáticas (a unidade inclui desenvolvedores)			600.000 cores e monocromáticas (a unidade inclui desenvolvedores)		
Máximo mensal			200.000			150.000			125.000			100,00			80.000			120.000		
ciclo de trabalho																				

Muratec e o logotipo Muratec são marcas comerciais e/ou marcas registradas da Murata Machinery, Ltd. ou de suas subsidiárias nos Estados Unidos e em outros países. Outros nomes, como os de produtos de outras empresas, são marcas comerciais ou marcas registradas de suas respectivas empresas.

Todas as especificações estão sujeitas a alterações sem aviso prévio.

MK3271



Muratec América, Inc.3301 East Plano Parkway, Suite 100, Plano, Texas 75074

Para obter mais informações sobre produtos ou serviços Muratec, ligue para (469) 429-3300 ou visite nosso site em www.muratec.com

