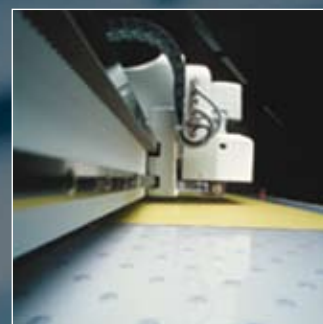


www.esko.com



Esko nv

Caminho curto de Sesteen 1095

9051 Gante

Bélgica

Telefone: +32 9 216 92 11

info.eur@esko.com

Esko-Graphics

1955 Vaughn Road, Suite 106

Kennesaw, GA 30144

EUA

Telefone: +1 937 454 1721

info.usa@esko.com

Esko-Graphics Pte Ltd

Bloco 750C Chai Chee Road

01-07/08 Technopark @ Chai Chee

Cingapura 469003

Telefone: +65 6241 21 26

info.asp@esko.com

Esko-Graphics

Edifício YM Shinjuku 2F

4-1 Yotsuya 4-Chome, Shinjuku-ku

Tóquio, Japão 160-004

Telefone: +81 3 5363 0971

info.japan@esko.com

Criação de amostras e
tabelas de produção de curto prazo
A série Esko Kongsberg XL



Esko Kongsberg XL-Series Produtividade e versatilidade recordes

A série XL de mesas de corte e vinco sem matriz da Esko Kongsberg para aplicações de embalagem é a referência em seu tipo de confiabilidade e produtividade. Elas oferecem produtividade e versatilidade recordes, resultantes de tecnologia de ponta. Elas são as máquinas mais econômicas do setor, carregadas com recursos exclusivos que economizam tempo e aumentam a qualidade da amostra.

Os usuários das mesas Kongsberg XL podem escolher entre uma família completa de ferramentas que permite o processamento de qualidade de materiais que variam de caixas finas aos materiais mais exigentes para serviços pesados, como papelão ondulado de parede tripla, madeira e acrílicos. A abrangente família de ferramentas XL torna as máquinas configuráveis para praticamente qualquer necessidade imaginável dentro da produção de amostras e de pequenas tiragens.

Não apenas os nomes mais prestigiados na indústria de papelão ondulado e dobrável usam a mesa Kongsberg para seu design e trabalho de produção de pequenas tiragens, mas muitas lojas menores também escolheram a mesa por sua qualidade magnífica e retorno excepcional sobre o investimento. A atual Kongsberg XL-Series de mesas de corte e vinco é o modelo mais recente que mantém o legado de produtividade e versatilidade recordes.



Premiado pelo Prêmio de Excelência em Design do Conselho Norueguês de Design



Desde que foram introduzidas em 1985, bem mais de 2.000 mesas de embalagem Esko Kongsberg foram instaladas em mais de 70 países no mundo todo – e o número está aumentando rapidamente. Cerca de 99% de todas as mesas Kongsberg ainda estão em produção diária hoje. Longevidade impressionante.

Por que a série XL é ideal para você

Versatilidade

A ampla gama de ferramentas especiais oferece velocidade, potência e flexibilidade para manusear automaticamente uma grande variedade de materiais, como papelão ondulado, papelão dobrável, papelão sólido, espuma, mantas de revestimento, madeira e uma longa lista de plásticos.

Funcionalidade única

As mesas Kongsberg são equipadas com funcionalidades exclusivas, como:

- O recurso Backscore corta e vinca materiais de ambos os lados, em registro perfeito
- Desempenho exclusivo de vinco do PowerHead: seu grande diâmetro e 50 kg de pressão descendente proporcionam qualidade de vinco superior para materiais de alta resistência.

Recursos para economizar tempo

- A identificação automática do código de barras acelera as trocas de inserts de ferramentas e evita erros do usuário.
- O poderoso sistema para memorizar configurações de trabalho economiza muito tempo entre os trabalhos, porque as ferramentas não exigem ajustes e os parâmetros de execução ideais são vinculados a diferentes tipos de material.
- O ponteiro laser da cabeça da ferramenta garante um registro rápido e preciso.
- Sistema de registro baseado em câmera disponível para registro rápido de impressão para corte (opcional).

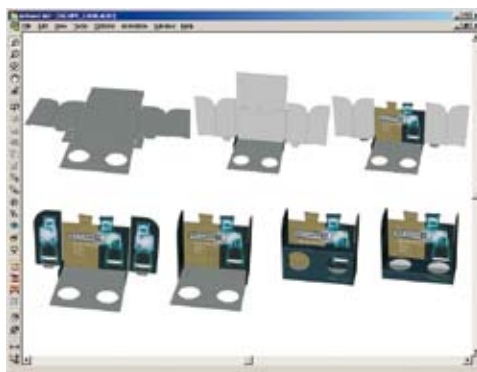
Facilidade de uso

- Acesso desobstruído à mesa de todos os lados
- Operação de baixo ruído
- Sistema de segurança dinâmico avançado muito eficiente em conformidade com as normas internacionais



Integração com ArtiosCAD: trabalho em equipe CAD/CAM insuperável

Designers que combinam o poder do ArtiosCAD, a principal escolha em software de design estrutural para embalagens, com a mesa Kongsberg XL, descobrirão sua eficiência intransigente e saída de qualidade. Esta solução CAD/CAM integrada garante que um mínimo de tempo seja gasto na preparação da saída da mesa. Em segundo plano, a mesa executa o ArtiosCAD, que disponibiliza mais informações instantaneamente para o operador da mesa e garante que os tipos de linha e funções CAD sejam manipulados corretamente pelo software de controle da mesa. Entre vários outros recursos fortes, a mesa pode abrir e trabalhar diretamente em arquivos CAD, sem precisar de um arquivo vetorial especial para a saída da mesa.



ArtiosCAD: o software número 1 para projeto estrutural

Ferramentas abrangentes

Para atender aos requisitos de todo o espectro de clientes e aplicações, as mesas Esko Kongsberg XL oferecem uma ampla seleção de diferentes cabeçotes e insertos de ferramentas, fornecendo soluções de qualidade para uma gama inigualável de tarefas de corte, vinco, fresamento e plotagem.

Material resistente

A opção PowerHead garante desempenho superior em parede dupla, parede tripla e papelão reciclado. Ela apresenta rodas de vinco de 150 mm (6") de diâmetro e pressão de vinco adicional. Para trabalhar com papelão ondulado de pequenas ranhuras – ou mesmo caixas dobráveis – rodas de vinco de tamanho 'normal' podem ser usadas com um adaptador opcional na posição de vinco para serviço pesado. Essa combinação é especialmente útil para eliminar a 'memória' do material plástico.



A roda de vinco pode ser facilmente trocada por uma ferramenta de corte com entalhe em V, para cortes em esquadria em papelão ondulado de parede tripla.



Espuma

O FoamHead manipula muitos tipos de espuma e papelão tipo favo de mel de até 86 mm (3 3/8") de espessura, usados para embalagem interna e amortecimento. Projetos de espuma razoavelmente complicados podem ser concluídos em apenas uma fração do tempo necessário para que o trabalho seja feito manualmente.

Muitas mesas Kongsberg com solução de corte de espuma são usadas até mesmo na produção de pequenas tiragens de peças de espuma.

Espuma de até 30 mm (1 1/4") de espessura pode ser cortada com o FoamKnife alternativo, um inserto para o FlexiHead ou PowerHead.



Caixa dobrável

A Kongsberg XL-Series fornece excelente funcionalidade para trabalho de caixa dobrável de alta qualidade, apenas carregando o cabeçote da ferramenta com insertos apropriados. Insertos de faca e ferramenta de vinco especialmente projetados estão disponíveis para produzir caixas dobráveis com o mesmo alto rendimento de trabalhos corrugados.

A fabricação de matrizes de vinco de papelão dobrável a partir de aglomerado de madeira produz vincos mais nítidos e é mais rápida, porque os canais de vinco não exigem descascamento manual depois. Para produzir as matrizes de papelão para fabricação de amostras de papelão dobrável, o FlexiHead-M oferece uma ferramenta de fresagem, além das três ferramentas fornecidas com o FlexiHead padrão. A ferramenta de fresagem tem um sistema automático de sucção de pó e um micrômetro digital para ajuste fino da profundidade de roteamento.

O FlexiHead-M também é eficiente para roteamento e gravação de serviços leves, como fresamento de ranhuras em amostras de plástico transparente.



Material de exposição e sinalização

O cabeçote MultiCUT combina todas as opções de insertos de ferramentas do FlexiHead com um fuso de fresagem de alta potência, criando efetivamente a solução mais versátil para fabricantes de displays de PDV e produtores de sinalização que precisam processar materiais que vão desde papelão ondulado e papelão até materiais rígidos como plástico, madeira e acrílico.

O fuso de fresagem MultiCUT oferece 1 kW de potência de fresagem e velocidades de fuso ajustáveis de até 60.000 RPM. Ele permite fresagem, corte de contorno, roteamento, perfuração e gravação diretamente de projetos CAD. Combinado com a construção resistente e o sofisticado controle do eixo Z das mesas XL, o fuso fornece saída de alta qualidade a uma taxa de transferência impressionante - tornando o MultiCUT uma ótima ferramenta para trabalho de produção real. O cabeçote de ferramenta MultiCUT vem com um sistema de sucção de cavacos eficiente, troca de broca sem ferramentas e resfriamento de ar da broca de fresagem para resultados excepcionais em acrílicos e outros materiais sintéticos.



O Sistema de Controle: fácil de usar e manter

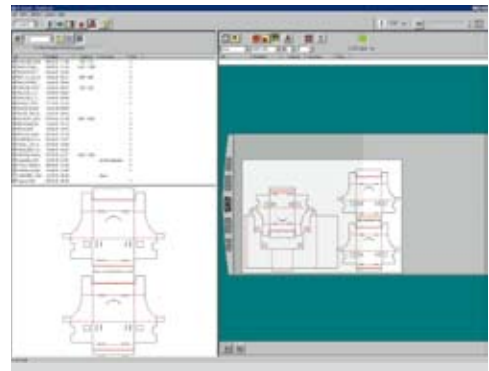
O sistema de controle XL consiste em um PC para comunicação do operador, além de várias unidades de controle de computador de placa única. Essas unidades de controle são colocadas ao longo da máquina, localizadas perto de componentes que precisam ser controlados – como o cabeçote da ferramenta, o servo sistema e o painel do operador. Embora as unidades de controle executem diferentes módulos de software, elas são idênticas e intercambiáveis, simplificando a substituição de peças de reposição. O uso de unidades de controle permite que a maioria dos sinais de controle da mesa passem por um único cabo de rede, reduzindo significativamente a quantidade de cabeamento e minimizando o problema de cabos que flexionam constantemente – normalmente um ponto fraco em qualquer maquinário em movimento. O PC, instalado em um suporte de mesa com altura ajustável, executa a interface gráfica do usuário da mesa Kongsberg, XL-Guide.



XL-Guide: interface de usuário simples e poderosa

XL-Guide é uma interface gráfica de usuário altamente intuitiva que oferece uma longa lista de recursos úteis e que economizam tempo:

- Funções superiores de pré-visualização de trabalhos
- Função de layout de trabalho para preencher uma folha grande com designs diferentes
- Sistema poderoso memoriza parâmetros operacionais ideais para cada tipo de material.
- O sistema de ajuda on-line oferece assistência com pesquisas sensíveis ao contexto.
- Procedimentos simplificados de ajuste e configuração, graças aos diálogos do “assistente” e a um ponteiro laser exclusivo integrado em cada cabeçote de ferramenta.



XL-Guide: interface gráfica de usuário altamente intuitiva

Série XL: uma mesa para cada necessidade

A série Kongsberg XL de mesas está disponível em uma ampla variedade de tamanhos, correspondendo à mais ampla gama possível de aplicações. Os tamanhos de mesa variam de XL20 (1680 x 1270 mm ou 66 x 50") até a grande XL 46 (2210 x 4800 mm ou 87 x 189").

Graças à construção modular da Série XL40, esta mesa pode ser estendida no campo. Isto significa que, por exemplo, a XL42 e a XL44 podem ser expandidas para o próximo tamanho apenas adicionando outra seção de mesa, se os requisitos mudarem.

Especificações técnicas

		XL20	XL22	XL24 (M)	XL42	XL44	XL46
Área de trabalho	milímetros polegada	1680 x 1270 66 x 50	1680 x 2190 66 x 86	1680 x 3050 66 x 120	2210 x 1270 87 x 50	2210 x 3050 87 x 120	2210 x 4800 87 x 189
Cabeça de poder (todas as 3 ferramentas)	milímetros polegada	1618 x 1270 63,7 x 50	1618 x 2190 63,7 x 86	1618 x 3050 63,7 x 120	2148 x 1270 84,6 x 50"	2148 x 3050 84,6 x 120	2148 x 4800 84,6 x 189"
Folha máx. tamanho	milímetros polegada	1750 x 1620 69 x 64	1750 x 2580 69 x 102	1750 x 3420 69 x 135	2280 x 1680 90 x 66	2280 x 3420 90 x 135	2280 x 5190 90 x 205
Geral dimensões ⁽¹⁾	milímetros polegada	2250 x 1980 89 x 78	2250 x 2860 89 x 113	2250 x 3720 89 x 146	2780 x 1956 109 x 77	2780 x 3730 109 x 147	2780 x 5500 109 x 217
Peso	kg libras.	405 890	475 1045	580 1276	440 968	765 1683	1100 2420
Precisão de posição ⁽²⁾		± 200 µm ± 0,0078"			± 250 µm ± 0,0098"	± 300 µm ± .178"	± 350 µm ± 0,014"
Repetibilidade		± 50 µm - ± .0019"			± 60 µm - ± .0023"		
Velocidade máxima		50 m/min - 33 IPS					
Aceleração máx. ⁽³⁾		5,6 m/s ² - 0,56G			5,4 m/s ² - 0,54G		
Atualizável em campo para		XL24M	-	-	XL44, XL46	XL46	-
Material padrão liberação ⁽⁴⁾		30 mm - 1 3/16"			50 mm - 2"		
Material opcional liberação ⁽⁴⁾		50 mm - 2" ou 9 5 mm – 3 ¾"			95 mm – 3 ¾"		
Força vertical da ferramenta		Estações de ferramentas padrão: 220 N. Estação de vinco PowerHead: 500 N					
Material registro colchetes		Incluído. Permite operações de corte, vinco e plotagem em ambos os lados do material. Os suportes são posicionados no canto frontal e traseiro direito da máquina					
Segurança do operador		O Sistema de Segurança DynaGuard protege o operador e os espectadores de potenciais perigos da máquina. Além disso, a máquina é equipada com um botão de parada de emergência e uma luz de advertência, que fica acesa enquanto os servos estiverem energizados.					

(1) O sistema de segurança pode aumentar as dimensões gerais.

(2) Aplica-se em toda a área de trabalho, com folga de material padrão.

(3) Pode ser menor com certas combinações de ferramentas e configurações.

(4) Medido sem cortar a base.