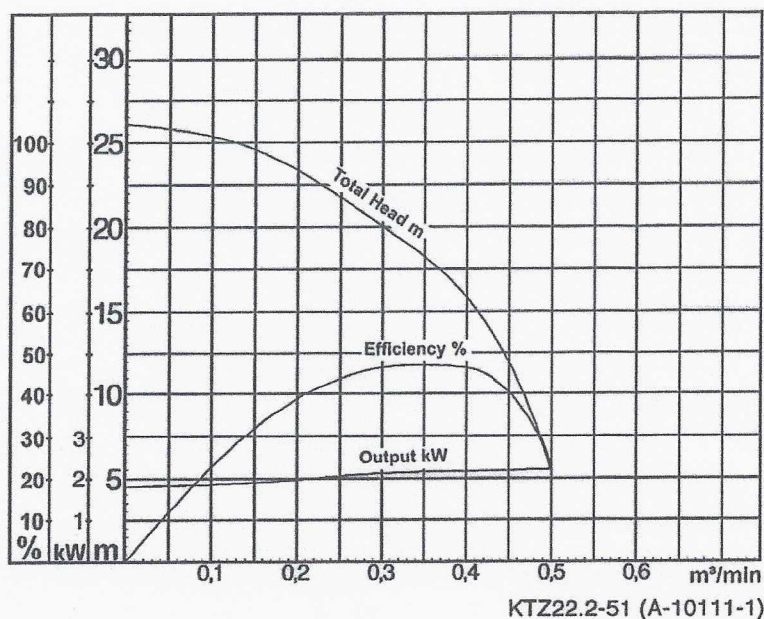
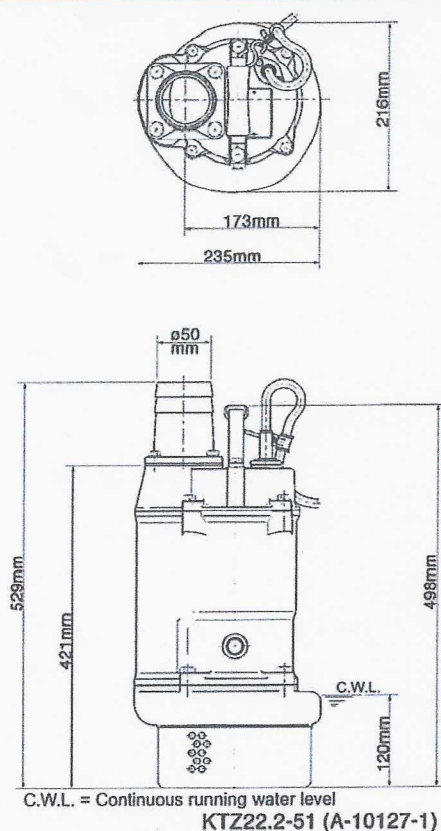


Data Sheet KTZ22.2-51



Classification

Electric submersible pump
Protection class IP68
Depth of submersion max. 50m
Open type impeller
Max. solid handling 8,5mm
Suitable for spring water, rain water, ground water, sand carrying water

Electric Motor

Dry-type submersible induction motor,
Insulation class F, 2 poles, 2840 r.p.m.
Direct on line start
Voltage: 400V, 50Hz, 3-phase
Power input: 3,15kW
Power output: 2,20kW
Nominal current: 5,0A
Start current: 34,0A

Electric Cable

20m H07RN-F 4Cx1,5mm²

Motor Protection

Circle thermal protector
(snap-action bi-metal device)

Shaft Seal

Double mechanical seal in oil bath
additional lubrication by oil lifting device
Primary Seal:

silicon carbide on silicon carbide

Secondary Seal:

silicon carbide on silicon carbide

Bearings

Shielded ball bearings, maintenance-free

Materials

Impeller:	Chromium iron casting
Casing:	FC200 (EN-GJL-200)
Suction Cover:	FCD500 (EN-GJS-500-7)
Motor frame:	FC150 (EN-GJL-150)
Shaft:	SUS420J2 (EN-X30Cr13)

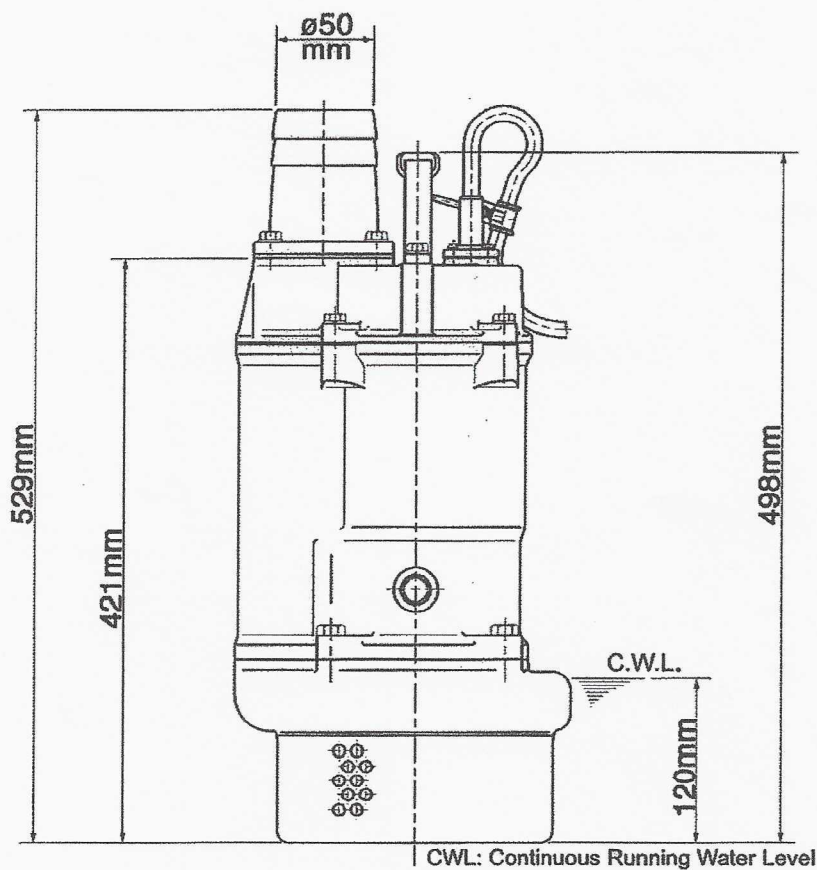
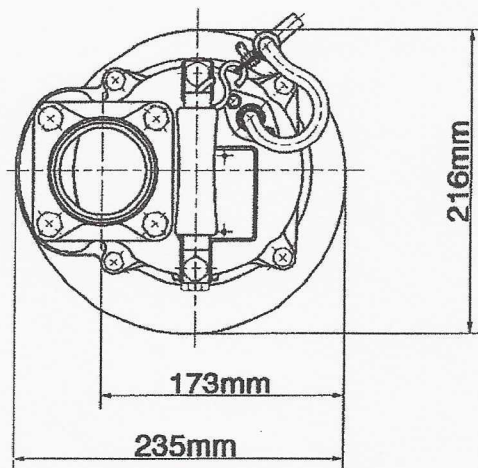
Discharge Connection

2" (50mm) BS-Coupling (threaded flange)

Weight

34 kg (dry weight of the pump without cable)

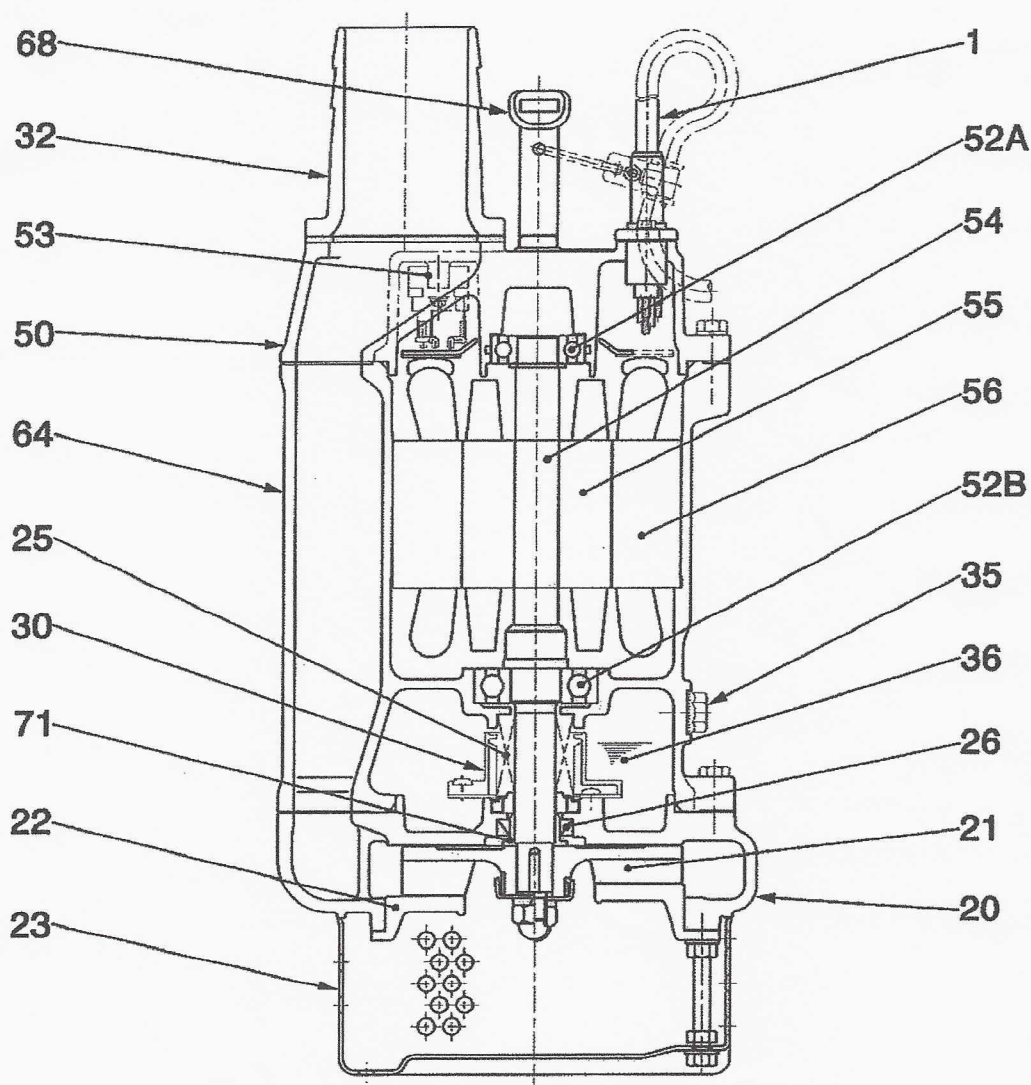
Dimensional Drawing KTZ22.2-51



KTZ22.2-51 (A-10127-1)

Sectional Drawing

KTZ22.2-51



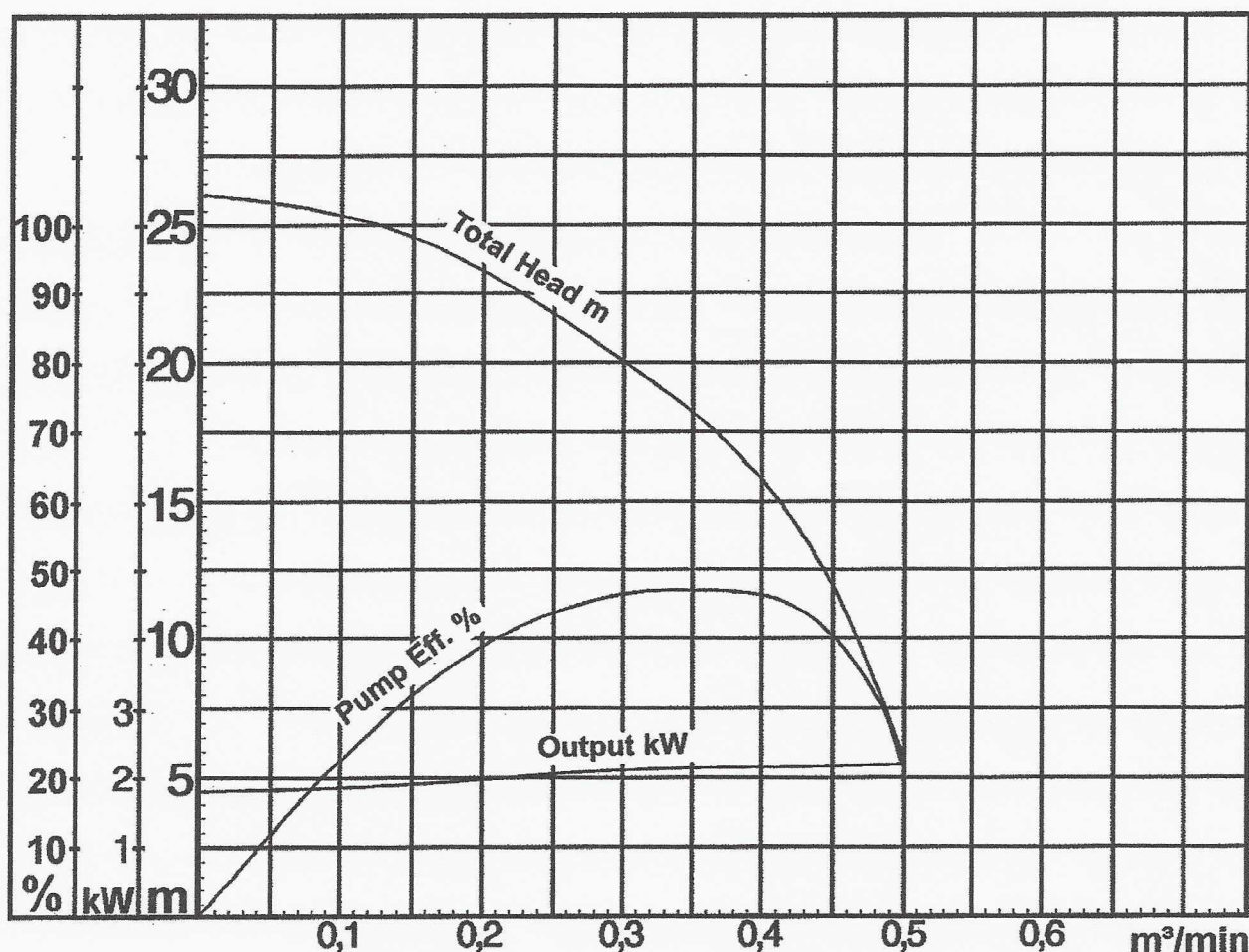
KTZ22.2-51 (A-1031-1)

No.	Description	Qty.	Remarks	No.	Description	Qty.	Remarks
1	Cable	1	H07RN-F	53	Motor Protector	1	
20	Pump Casing	1	FC200 (EN-GJL-200)	54	Shaft	1	SUS420J2 (EN-X30Cr13)
21	Impeller	1	Chromium Iron Casting HiCrFC	55	Rotor	1	
22	Suction Cover	1	FCD500 (EN-GJS-500-7)	56	Stator complete	1	
23	Strainer Stand	1	Steel Plate SPCC	64	Motor Frame	1	FC150 (EN-GJL-150)
25	Mechanical Seal	1	H-20T	68	Handle	1	Steel Plate SPCC + Rubber NBR
26	Oil Seal	1	DD25388	71	Shaft Sleeve	1	SUS304 (EN-X5CrNi18-10)
30	Oil Lifter	1	Plastic				
32	Hose Coupling	1	Aluminium Alloy Casting ADC12				
35	Oil Plug	1	SUS304 (EN-X5CrNi18-10)				
36	Lubricant		Turbine Oil (ISO VG32)				
50	Motor Bracket	1	FC150 (EN-GJL-150)				
52A	Upper Bearing	1	6204ZZC3				
52B	Lower Bearing	1	6305ZZC3				

Pump Performance Curve

KTZ22.2-51

Discharge Bore	50 mm
Total Head	20 m
Capacity	0,30 m ³ /min
Motor Output	2,20 kW
Motor Input	3,15 kW
Phase	3
Voltage	400 V
Frequency	50 Hz
Rated Current	5,0 A
Starting Current	34 A
Poles	2
Revolution	S.S. 2840 r.p.m.
Starting Method	direct on line
Insulation Class	F



KTZ22.2-51 (A-10111-1)

TRADUÇÃO CATÁLOGO:

FICHA DE DADOS – KTZ22.2-51

(pag.1)

CLASSIFICAÇÃO:

BOMBA SUBMERSÍVEL ELÉTRICA

CLASSE DE PROTEÇÃO IP68

PROFUNDIDADE DE SUBMERSÃO MÁXIMA 50m

IMPULSOR TIPO ABERTO

MANUSEIO: MÁXIMO 8,5mm

ADEQUADA PARA ÁGUA DE NASCENTE, ÁGUA DE CHUVA, ÁGUA SUBTERRÂNEA, AREIA TRANSPORTANDO ÁGUA.

MOTOR ELÉTRICO:

MOTOR DE INDUÇÃO SUBMERSÍVEL TIPO SECO, CLASSE DE ISOLAMENTO F 2 PÓLOS, 2840 rpm. INÍCIO DIRETO ON-LINE.

VOLTAGEM: 400V, 50HZ, TRIFÁSICO

ENTRADA DE ENERGIA: 3,15 KW

SAÍDA DE ENERGIA: 2,20 KW

CORRENTE NOMINAL: 5,0 A

CORRENTE DE PARTIDA: 34,0 A

CABO ELÉTRICO: 20m H07RN-F 4Cx1,5 mm²

PROTEÇÃO DO MOTOR: PROTETOR TÉRMICO CIRCULAR (DISPOSITIVO BIMETÁLICO DE AÇÃO INSTANTÂNEA).

VEDAÇÃO DO EIXO: SELO MECÂNICO DUPLO EM BANHO DE ÓLEO

LUBRIFICAÇÃO ADICIONAL POR DISPOSITIVO DE ELEVAÇÃO DE ÓLEO.

SELO PRIMÁRIO: CARBONETO DE SILÍCIO EM CARBONETO DE SILÍCIO

SELO SECUNDÁRIO: CARBONETO DE SILÍCIO EM CARBONETO DE SILÍCIO

ROLAMENTOS: ROLAMENTOS DE ESFERAS BLINDADOS, ISENTOS DE MANUTENÇÃO.

MATERIAIS:

IMPULSOR: FUNDIÇÃO DE FERRO CROMO

INVÓLUCRO: FC200 (EN-GJL-200)

TAMPA DE SUCÇÃO: FCD500 (EN-GJS-500-7)

ESTRUTURA DO MOTOR: FC150 (EN-GJL-150)

HASTE: SUS420J2 (EN-X30 CR13)

CONEXÃO DE DESCARGA: 2" (50mm) BS-ACOPLAMENTO (FLANGE ROSQUEADO).

PESO: 34 KGS (PESO LÍQUIDO).

DESENHO DIMENSIONAL (PG.2)

DESENHO SECCIONAL (PG.3)

DESEMPENHO DA BOMBA (PG.4):

FURO DE DESCARGA: 50mm

CABEÇA TOTAL: 20m

CAPACIDADE: 0,30m³/MIN.

SAÍDA DO MOTOR: 2,20 KW

ENTRADA DO MOTOR: 3,15 KW

TRIFÁSICO

VOLTAGEM: 400V

FREQUÊNCIA: 50HZ

CORRENTE NOMINAL: 5,0 A

CORRENTE INICIAL: 34 A

POLOS: 2

REVOLUÇÕES: 2.840 RPM

MÉTODO DE PARTIDA: LINHA DIRETA ON-LINE

CLASSE DE ISOLAMENTO: F.