

# Descritivo técnico Lavatec

## Modelo: LT35 x 08 CT



TUNEL AUTOMÁTICO DE LAVAGEM DE VESTIMENTAS, COMPOSTO DE: 1 TÚNEL CONTÍNUO DE LAVAGEM DE UNIFORMES E VESTIMENTAS, DOTADO DE 8 COMPARTIMENTOS COM CAPACIDADE DE 35KG, TRIFÁSICO, 400V, 50HZ; MODELO: LT 35 X 08 – CT; MARCA: LAVATEC;

Túnel de Lavagem modelo LT35 – com 8 módulos. Construído por um sistema monobloco integrado, suportados por 4 roldanas de sustentação que conduzem a roupa automaticamente desde o compartimento de entrada até o compartimento final. O sistema de transmissão possui 4 motores que são controlados por inversor de frequência., permitindo uma velocidade variável da rotação do túnel de lavagem. O túnel de lavagem LT35 é destinado para lavagens de roupas hoteleiras, industriais e hospitalares. Ele opera com setores pré determinados de pré lavagem, lavagem principal, enxague (counter flow) e neutralizador.

Baixo consumo de energia, acionamentos intercambiáveis, confiabilidade máxima. Projetado em aço inoxidável de alta durabilidade. Conformidade total com os padrões de processamento de lavagem da EU.

Controle através de tela touch screen colorido

Caixa de conexão para bombas dosadoras

Estrutura em aço inoxidável.

### Dados técnicos:

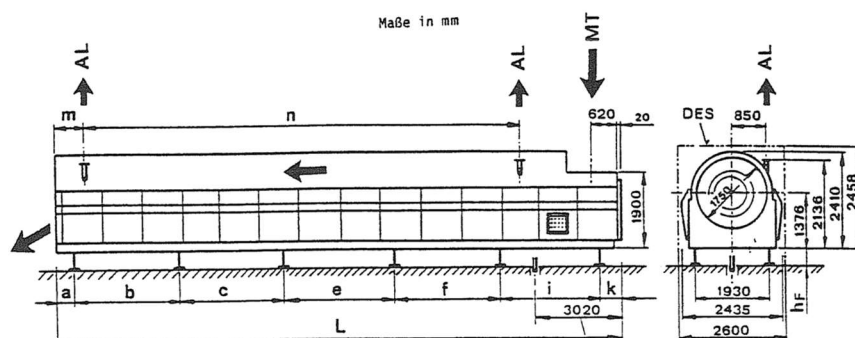
#### Capacidade

Capacidade: 35kg por lote

Ciclo mínimo: 120 segundos

Folha de dados Lavatec	
Modelo	LT 35 X 08 - CT
Potencia	21,5 kW
Ciclo minimo	120 s
Peso	8600Kg
Largura	2600mm
Altura	3000mm
Profundidade	7730mm
Tensão de controle	24V
Tensão elétrica	400 VAC
Frequência	50Hz

Sistema de Lavagem contínuo em lote de alto desempenho para capacidade de roupa seca 35kg



Números de compartimentos	5	6	7	8	9	10	11	12	13	14	15	16
<b>Rendimento:</b> Carga: 35 Kg	Capacidade específica para processos de desinfecção											
22 min Corridos Kg/h	477	573	668	764	859	954	1050	1145	1241	1336	1432	1527
26 min Corridos Kg/h	404	485	565	646	727	808	888	969	1050	1131	1212	1292
30 min Corridos Kg/h	350	420	490	560	630	700	770	840	910	980	1050	1120
<b>Cesto</b>												
Diâmetro	1750											
Comprimento Co1	910											
Comprimento Co2 etc.	660											
Volume Co1	1607 l											
Volume Co2 etc.	1166 l											
Velocidade do Cesto	10,5 min											
<b>Água</b> 1) 2)												
Conexão DN												
Consumo	2,3 - 10 L/kg roupa seca											
Pressão	1-4bar											
Saída DN	150											
<b>Vapor</b> 1)												
Conexão DN	Até 14 compartimentos 50mm - após 65mm											
Consumo	0,39 kg/kg											
Pressão	6 - 10 bar											
<b>Ar comprimido</b> 1)												
Conexão	1/4"											
Consumo	2 L/min											
Pressão	6 - 10 Bar											
<b>Exaustão</b>												
Conexão 2 saídas DN	100											
Volume	600 m3/h											
Pressão	5,3mbar											
<b>Eletricidade</b> 1) 3)												
Potência nominal KW	12,4	12,4	14,4	14,4	14,4	18,4	18,4	18,4	18,4	22,4	22,4	22,4
Consumo / hora KW/h	9,9	9,9	11,5	11,5	11,5	14,7	14,7	14,7	14,7	17,9	17,9	17,9
<b>Dimensões</b>												
Comprimento Total mm	5480	6230	6980	7730	8480	9230	9980	10730	11480	12230	12980	13730
Largura	2600											
Altura	2410 + hf											
<b>Peso da máquina:</b>												
Peso líquido kg	4600	5100	5600	6100	6600	7100	7600	8100	8600	9200	9700	10200
Peso Operacional kg	5650	6350	7050	7800	8500	9200	9900	10600	11300	12150	12850	13550