

Máquina

Milling

HDM 5000

MINGSEN MILLING



- Slide Sumário

Slide 1: Configuração da Máquina

Slide 2: Resumo da Máquina

Slide 3: HDM 5000 Frontal

Slide 4: HDM 5000 Traseira e lateral

Slide 5: IHM / botões

Slide 6: Magazine de Entrada

Slide 7: Módulo de Inspeção de Posição e Medição

Slide 8: Módulo de Usinagem

Slide 9: Módulo de Limpeza

Slide 10: Módulo de Medição da Usinagem

Slide 11: Módulo de Inspeção do Vision

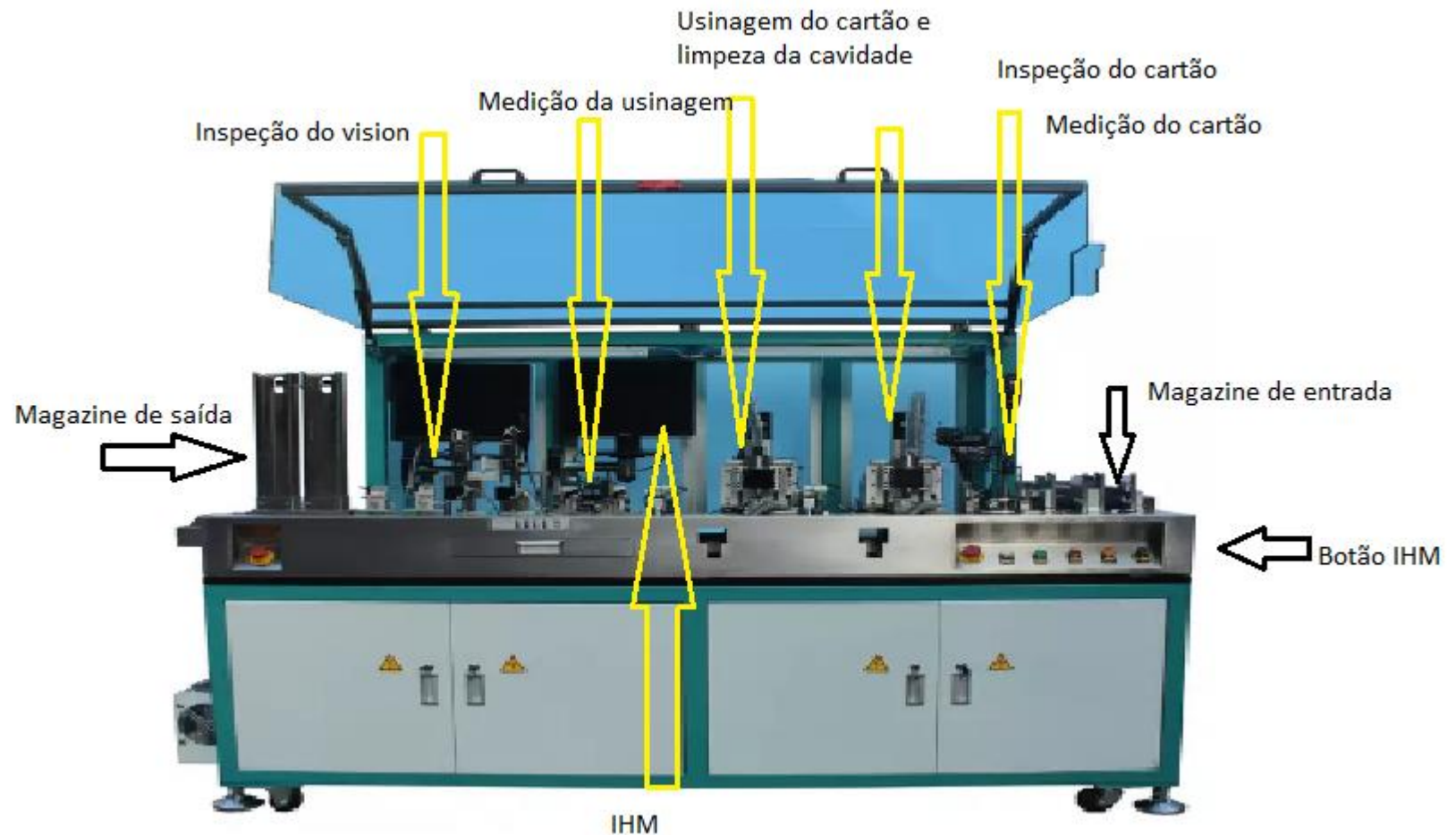
Slide 12: Magazine de Saída

# Configuração da máquina

HDM 5000:

Conexão elétrica AC 220/240 V, 50/60 Hz.

Largura das dimensões: 2,42 m; Profundidade:  
0,82 m; Altura: 1,69 m



# Resumo da Máquina

- Milling Mingsen faz usinagem no cartão, fazendo uma cavidade para colocação do chip, onde o cartão é colocado no magazine de entrada que é transportado pelos módulos:
  - 1º No módulo de inspeção de posição e medição da espessura;
  - 2º Passa para o módulo de usinagem;
  - 3º Passa para módulo de limpeza da cavidade;
  - 4º Módulo faz a medição da usinagem;
  - 5º Faz a inspeção por imagem no Vision da usinagem;
  - 6º Módulo saindo no magazine de saída.

# Exterior frontal HDM 5000



# Exterior Traseiro e Lateral

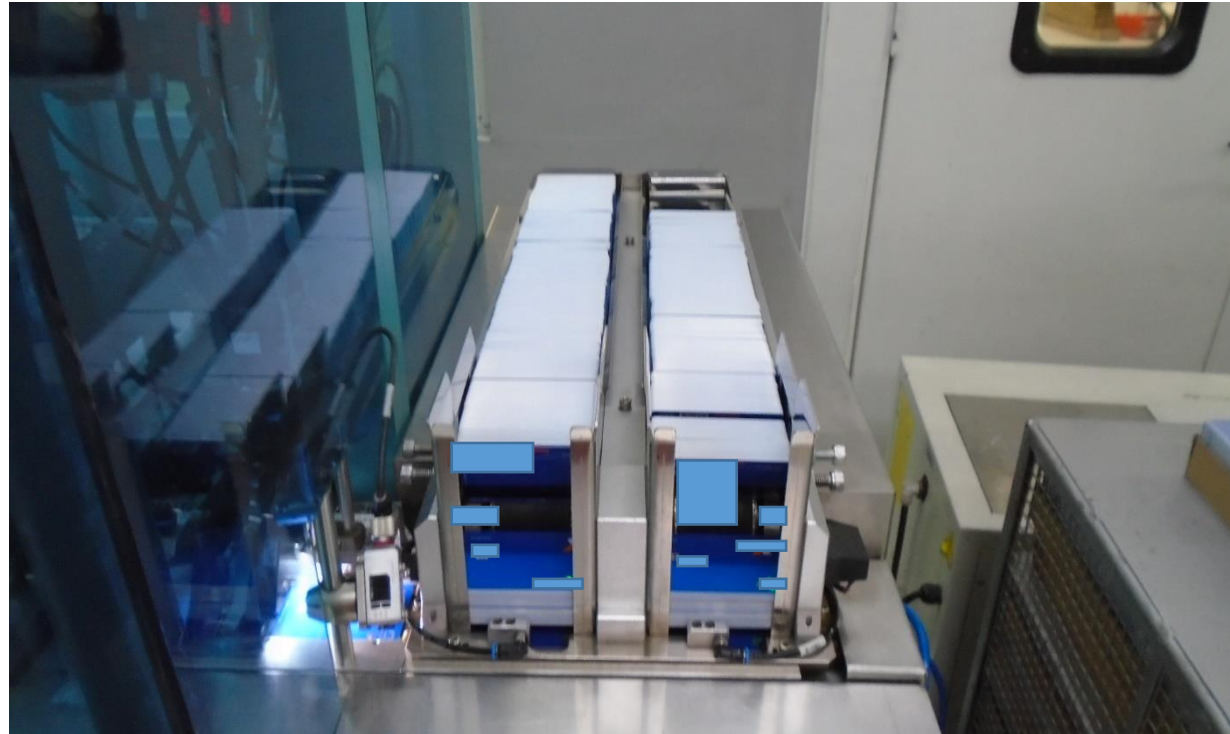




# IHM / Painel de operação

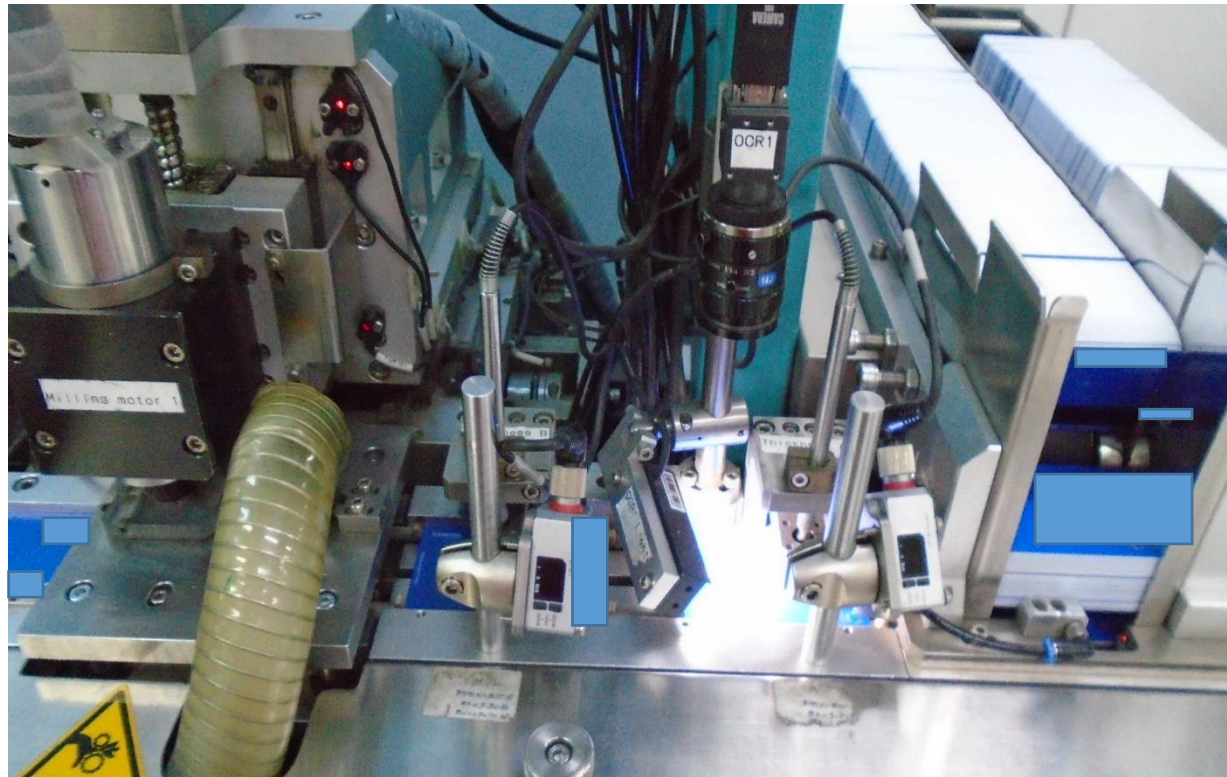


# Magazine de Entrada

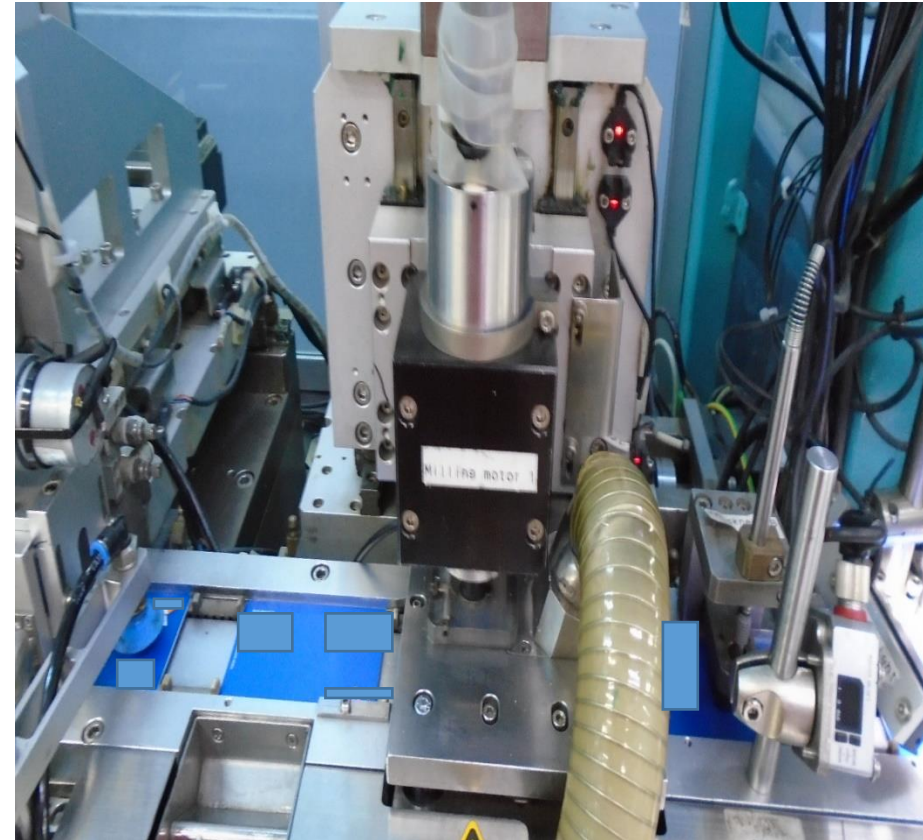
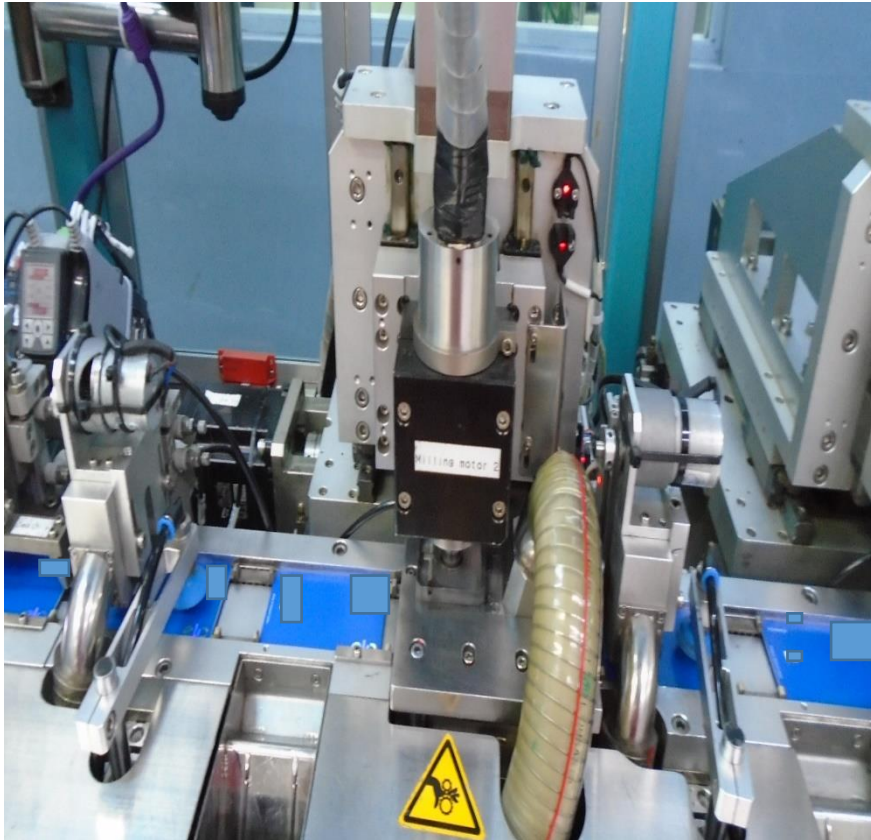




# Módulo de Inspeção de Posição e Medição

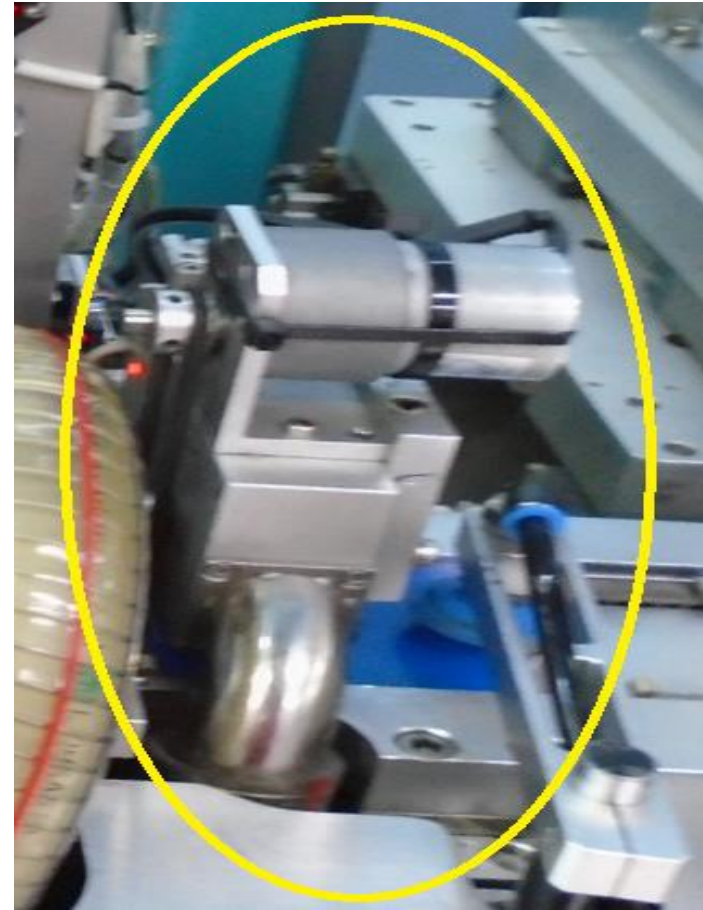


# Módulo de Usinagem

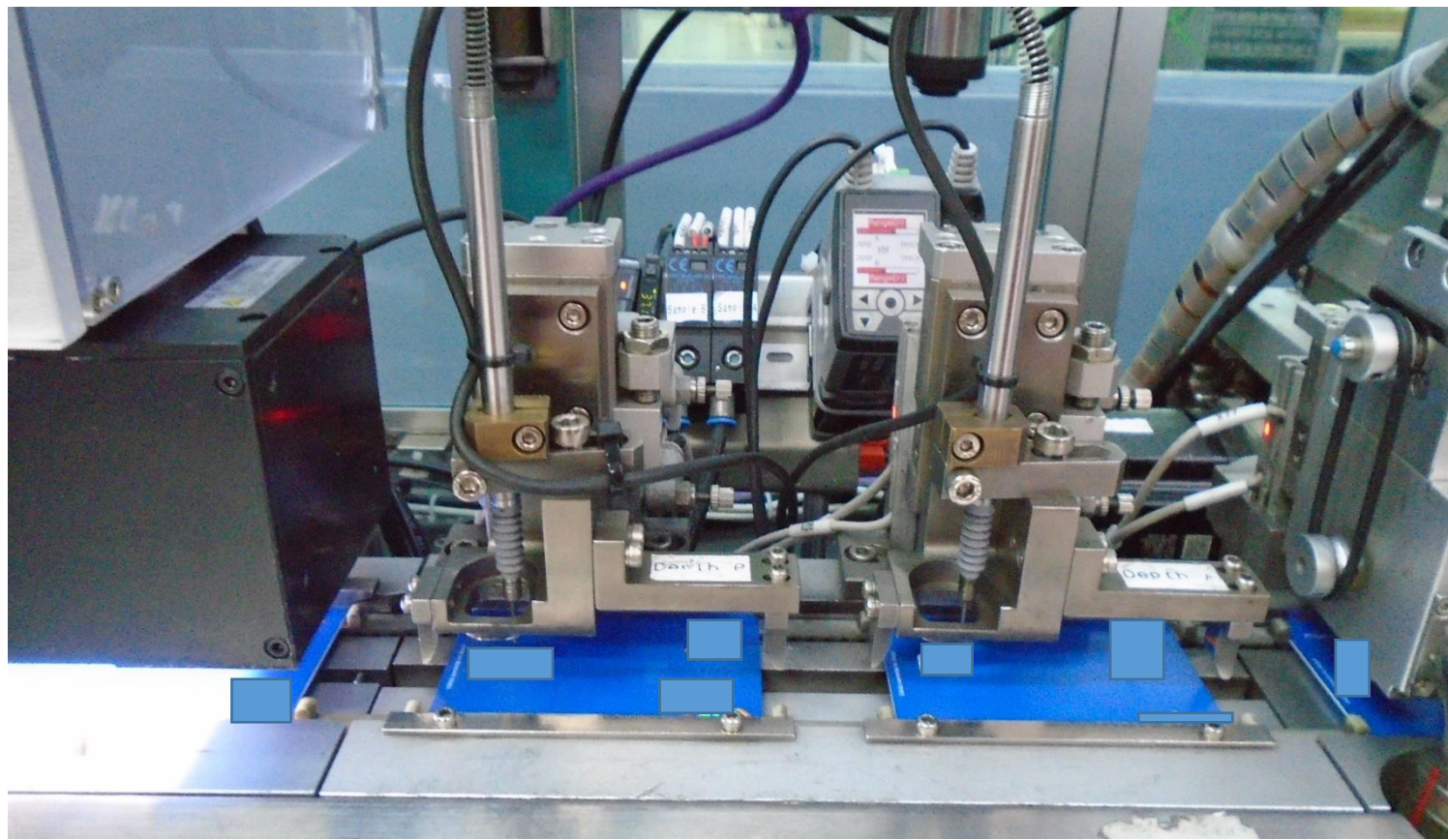




# Módulo de Limpeza



# Modulo de Medição da Usinagem



# Módulo de Inspeção Vision





# Magazine de Saída

