



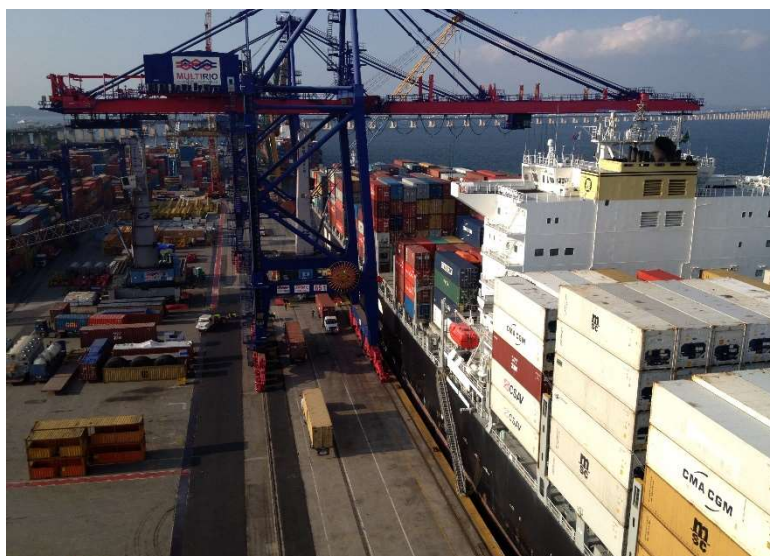
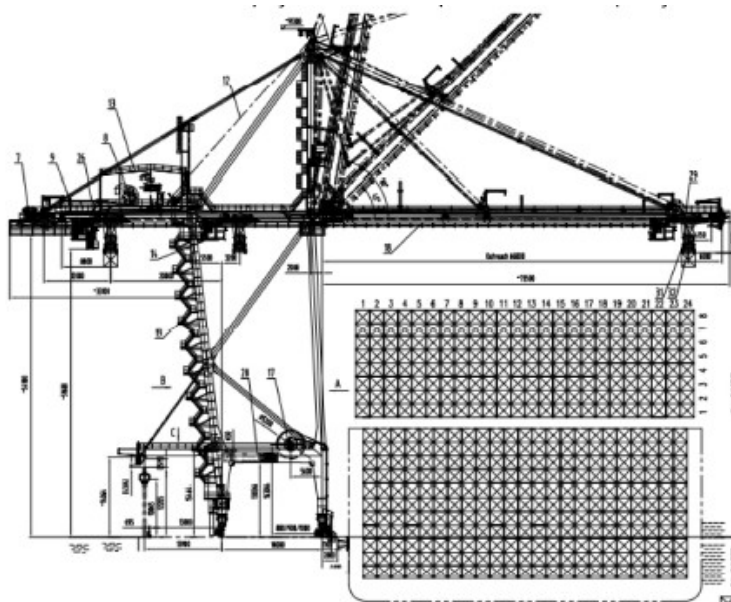
PÓRTICO DE DESCARGA MÓVEL SOBRE TRILHOS
NCM N° 8426.19.00
DESCRIÇÕES TÉCNICAS

Marca: ZPMC

Modelo: ZP-65T-D21-146B

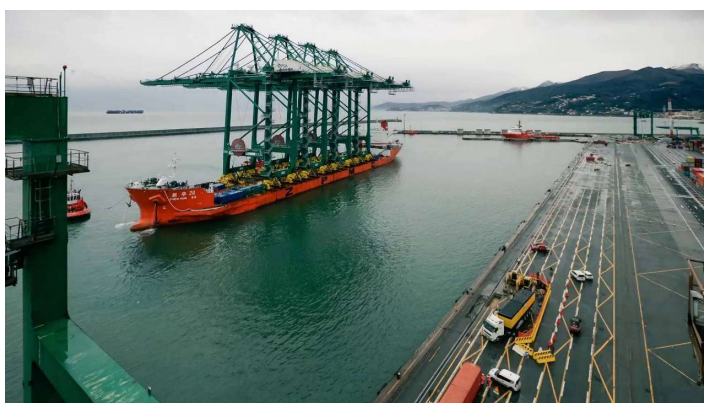
Pórtico de descarga móvel sobre trilhos para manusear contêineres e cargas especiais, completo, com todos os acessórios e peças necessárias para sua correta operação e manutenção.

Capacidade para atender navios até 24 fileiras de contêineres com alta produtividade utilizando dispositivo de carga tipo spreader para manuseio direto dos contêineres dotado de viga com gancho e adaptador de altura (overheight frame) para cargas com dimensões não padronizadas e carga geral.





Equipamento totalmente montado (fully erected) e testado em fábrica em condições para iniciar operação comercial no máximo em 15 (quinze) dias da descarga e comissionamento do equipamento no terminal.



É totalmente acionado eletricamente com a finalidade principal de carregar e descarregar contêineres e cargas especiais dos navios.

Possui sistema de controle em corrente alternada (AC) baseado na utilização de Controlador Lógico Programável (CLP) executando a regulação contínua de velocidades sendo desenhado de acordo com a mais recente tecnologia de aplicação neste tipo de equipamento.

O mesmo executa a regeneração da energia elétrica usando tecnologia Siemens, permitindo reconfiguração automática no caso de falhas mediante o Sistema de Gerenciamento das Informações do Equipamento e da Manutenção (CMS), como também permite seu acesso e gerenciamento remoto (RCMS).

O equipamento é dotado de sistema de ancoragem que impede o tombamento em caso de tempestades.



Possui cabine de operação localizada no carro (trolley), com ar condicionado, painéis de controle e combinadores de comando para total e completo controle das operações dos distintos movimentos do guindaste e das informações geradas e lidas por Sistema de Gerenciamento das Informações do Equipamento e da Manutenção (CMS).

O equipamento incorpora controle de acesso através de cartão de identificação (crachá), fundamental para o atendimento às normas de segurança e procedimentos do terminal, permitindo o controle de acesso às partes críticas do guindaste tais como a cabine e a sala de controle.



Características Técnicas Principais:

1. Capacidade de Carga

- | | |
|--|--------|
| a. Capacidade de carga com spreader | 65,0 t |
| b. Capacidade de carga na barra de carga | 80,0 t |

2. Velocidades de Operação

- | | |
|--------------------------------|----------------|
| a. Elevação da carga | 90 – 180 m/min |
| b. Translação do carro | 240 m/min |
| c. Translação do pórtico | 45 m/min |
| d. Elevação da lança (45°/80°) | 3,0 / 6,0 min |

3. Características Operacionais Geométricas

- | | |
|--|------|
| a. Alcance máximo do lado água (outreach) | 67 m |
| b. Alcance do lado terra (backreach) | 20 m |
| c. Vão | 18 m |
| d. Altura de elevação acima dos trilhos | 49 m |
| e. Altura de elevação total | 67 m |
| f. Distância entre amortecedores | 27 m |
| g. Lança articulada com diferentes ângulos e movimentada por cabos de aço | |
| h. Sistema hidráulico de segurança para evitar acidentes quando do acúmulo de energia gerada por cargas travadas | |

4. Alimentação Elétrica

Alimentação em AC, nível 6,0 kV, 3 fases, 60 Hz

5. Capacidade do Spreader

Capacidade de 50,0 t no modo single-lift e 65,0 t no modo Twin-lift (2 contêineres içados simultaneamente).