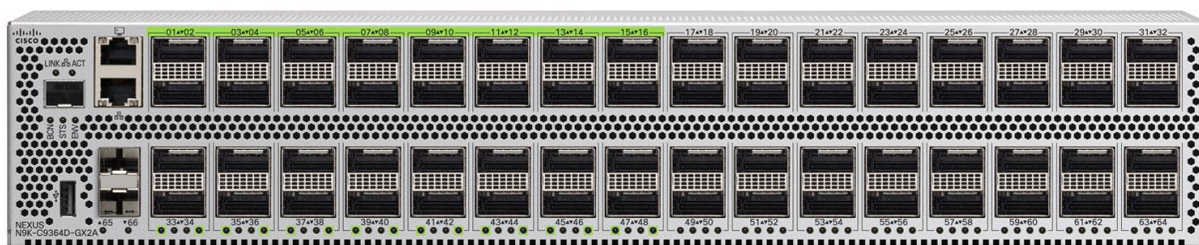


# ESPECIFICAÇÕES DO EQUIPAMENTO N9K-C9332D-GX2B=

---

Aparelho para comutação de pacotes de dados, Switch Cisco serie Nexus 9300, com 32 portas 400G



Produto	Descrição do Produto
N9K-C9332D-GX2B=	Comutador Cisco serie Nexus 9K, fixo, com 32 portas 100G QSFP28

## **ESPECIFICAÇÕES DO PN: N9K-C9332D-GX2B=**

### **ESPECIFICAÇÕES GERAIS:**

- SWITCH FIXO DE 1 UNIDADE DE RACK (1 RU) PARA DATA CENTERS.
- POSSUI 32 PORTAS QSFP-DD DE 400 GIGABIT E 2 PORTAS SFP+ DE 10 GIGABIT.
- PORTAS DE GERENCIAMENTO: 1 PORTA 10/100/1000BASE-T E 1 PORTA SFP.
- PORTA DE CONSOLE RS-232 E PORTA USB.
- COMPONENTES SUBSTITUÍVEIS PELO USUÁRIO: 6 MÓDULOS DE VENTILADOR COM OPÇÕES DE FLUXO DE AR (EXAUSTÃO OU ENTRADA PELO LADO DAS PORTAS).
- FONTES DE ALIMENTAÇÃO REDUNDANTES (1+1) COM OPÇÕES DE 1500 W AC (ENTRADA PELA PORTA OU EXAUSTÃO) E 1100 W DC.
- TODOS OS MÓDULOS DE VENTILADOR E FONTES DE ALIMENTAÇÃO DEVEM TER A MESMA DIREÇÃO DE FLUXO DE AR PARA EVITAR SUPERAQUECIMENTO.
- PODE OPERAR COM FALHA DE UM ROTOR EM QUALQUER MÓDULO DE VENTILADOR; FALHA DE MAIS DE UM ROTOR GERA AVISO E DESLIGAMENTO EM 2 MINUTOS.
- SUPORTA USO DE ÓPTICAS QSFP-DD COM LIMITAÇÕES DE POTÊNCIA CONFORME A CONFIGURAÇÃO DA FONTE DE ALIMENTAÇÃO E VENTILADORES.

### **POTÊNCIA:**

- FONTES DE ALIMENTAÇÃO DISPONÍVEIS: 1500 W AC (ENTRADA OU EXAUSTÃO), 1100 W DC.
- CONSUMO DE ENERGIA VARIA CONFORME CONFIGURAÇÃO E USO DAS ÓPTICAS.
- LIMITAÇÕES DE POTÊNCIA PARA ÓPTICAS: ATÉ 12 W POR PORTA EM CONDIÇÕES NORMAIS, PODENDO CHEGAR A 20 W EM ALGUMAS PORTAS DEPENDENDO DA CONFIGURAÇÃO.

### **DIMENSÕES:**

- ALTURA: 4,4 CM X LARGURA: 43,9 CM X PROFUNDIDADE: 74,5 CM

**AMBIENTE:**

- TEMPERATURA OPERACIONAL: 0 °C A 40 °C (32 °F A 104 °F)
- TEMPERATURA NÃO OPERACIONAL: -40 °C A 70 °C (-40 °F A 158 °F)
- UMIDADE RELATIVA OPERACIONAL: 5% A 90%
- UMIDADE RELATIVA NÃO OPERACIONAL: 5% A 95%
- ALTITUDE OPERACIONAL: ATÉ 4.000 METROS (13.123 PÉS)

**EMC (PADRÕES):**

- ATENDE A PADRÕES INTERNACIONAIS DE COMPATIBILIDADE ELETROMAGNÉTICA E SEGURANÇA.
- PRODUTO DE CLASSE A, PODENDO CAUSAR INTERFERÊNCIA EM AMBIENTES DOMÉSTICOS.
- CONFORMIDADE COM NORMAS UL, CSA, IEC 62368-1, CISPR 32, EN 55032, FCC, ENTRE OUTRAS APLICÁVEIS.